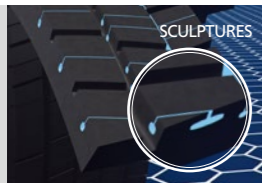




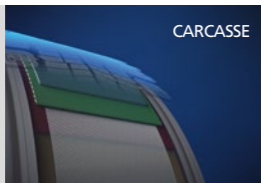
CARACTÉRISTIQUES TECHNIQUES

		INDICE DE VITESSE ET DE CHARGE		MARQUAGE DE PNEU			MARQUAGE HIVER		RECREUSAGE			
Dimensions	Sculptures	Charge	Vitesse	RRT	WG	Bruit	dB	3PMSF	M+S	Profondeur de sculpture d'origine	Profondeur	Lame
385/55 R 22.5	X [®] Multi [™] F	160	K	B	B		72	Oui	Oui	12 mm	3 mm	R3
315/60 R 22.5	X [®] Multi [™] Z	154/148	L	C	B		72	Oui	Oui	11 mm	3 mm	R3
315/70 R 22.5	X [®] Multi [™] Z	156/150	L	C	B		72	Oui	Oui	14 mm	3 mm	R3
385/65 R 22.5	X [®] Multi [™] Z	160	K	B	B		71	Oui	Oui	13.5 mm	3 mm	R3
295/60 R 22.5	X [®] Multi [™] D	150/147	L	D	C		74	Oui	Oui	16 mm	3 mm	R3
315/60 R 22.5	X [®] Multi [™] D	152/148	L	D	C		74	Oui	Oui	16.6 mm	3 mm	R3
315/70 R 22.5	X [®] Multi [™] D	154/150	L	D	C		75	Oui	Oui	16.9 mm	3 mm	R3
385/55 R 22.5	X [®] Multi [™] T2	160	K	B	B		70	-	Oui	14.9 mm	3 mm	R3



REGENION

Des pains de gomme auto-régénérants, réalisés par nos techniques de moules par impression 3D de métal, qui assurent une grande adhérence tout au long de la durée de vie du pneu et quelles que soient les conditions.



INFINICOIL

Un fil d'acier continu (pouvant mesurer jusqu'à 400 mètres de long) ceinturant le pneu pour lui procurer davantage de stabilité tout au long de sa durée de vie. En complément d'une endurance de référence, les pneus conçus avec INFINICOIL[™] vous offrent un meilleur rendement kilométrique.



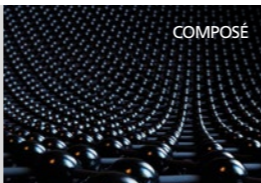
POWERCOIL

Cette nouvelle génération de câbles en acier plus robustes présente une meilleure résistance à l'oxydation et améliore ainsi la résistance de la carcasse.



CARBION

Un matériau issu d'un procédé innovant de mélange sous forme liquide de certains composants de la bande de roulement. Le matériau ainsi obtenu est plus homogène, et accroît les performances kilométriques du pneu ainsi que sa résistance au roulement, pour permettre des économies de carburant.



FORCION

Un nouveau matériau issu d'un agent innovant qui améliore la solidité du caoutchouc et renforce la cohésion du composé. Ce matériau accroît les performances kilométriques du pneu et assure une plus grande résistance à l'abrasion, aux coupures et aux coups.

Les produits MICHELIN sont fabriqués à partir de matériaux de grande qualité et en fonction de tolérances élevées, afin de garantir des performances homogènes et constantes. Il est essentiel d'assurer une utilisation, une installation, un gonflage et des contrôles réguliers adaptés des produits pour garantir une exploitation efficace et sans danger. Remix et le nom des différents pneus mentionnés sont des marques déposées de Michelin. Contactez votre représentant Michelin local pour plus d'informations sur les produits présentés dans ce document.



SITE INTERNET
trucks.michelin.eu



MYACCOUNT
myaccount.michelin.eu



LINKEDIN
Michelin For Professional Businesses



YOUTUBE
Michelin Trucks & Buses Tyres Europe



**JE N'AI DE CESSÉ
DE FAIRE AVANCER
MON ENTREPRISE**

LES PNEUS MICHELIN X[®] MULTI[™]
**DAVANTAGE DE LONGÉVITÉ, DE POLYVALENCE
ET DE SÉCURITÉ**



LES PNEUS MICHELIN X[®] MULTI[™]

- DES PERFORMANCES KILOMÉTRIQUES AMÉLIORÉES POUR RÉDUIRE VOS COÛTS D'EXPLOITATION
- UNE POLYVALENCE ET UNE MOBILITÉ PERMETTANT DE LIVRER OÙ ET QUAND VOUS LE SOUHAITEZ
- UNE GRANDE SÉCURITÉ POUR VOS CHAUFFEURS, VOTRE CHARGEMENT ET LES AUTRES USAGERS DE LA ROUTE, QUELLES QUE SOIENT LES CONDITIONS MÉTÉO

POUR LES USAGES RÉGIONAUX ET NATIONAUX



MICHELIN
X[®] MULTI[™] F
385/55 R 22.5



MICHELIN
X[®] MULTI[™] Z
315/60 R 22.5
315/70 R 22.5
385/65 R 22.5



MICHELIN
X[®] MULTI[™] D
295/60 R 22.5
315/60 R 22.5
315/70 R 22.5



MICHELIN
X[®] MULTI[™] T2
385/55 R 22.5



20 % de distance en plus ⁽¹⁾

- Marquage 3PMSF, M+S
- LAMELLES DELTA

Au moins 15 % de distance en plus ⁽²⁾

- Marquage 3PMSF, M+S
- REGENION
- INFINICOIL (pour les séries 60 et 70 uniquement)
- POWERCOIL (pour les séries 60 et 65 uniquement)

20 % de distance en plus ⁽³⁾

- Marquage 3PMSF, M+S
- REGENION
- INFINICOIL (pour la série 60 uniquement)
- POWERCOIL (pour la série 70 uniquement)

20 % de distance en plus ⁽⁴⁾

- Marquage 3PMSF, M+S
- REGENION
- CARBION

(1) TEST MICHELIN EN INTERNE 2015 vs 385/55R22.5 Michelin XFA2 AS. (2) 40 % de plus pour les pneus MICHELIN 315/60 R 22.5 X MULTI Z vs. MICHELIN 315/60 R 22.5 X ENERGY XF : test réalisé en interne en conditions réelles en Espagne, en 2017 (tracteur routier équipé de pneus MICHELIN 315/60 R 22.5 X ENERGY XF par rapport à un tracteur routier équipé de pneus MICHELIN 315/60 R 22.5 X LINE ENERGY Z) et calculs en interne basés sur de nouvelles méthodes de conception de pneus entre les MICHELIN 315/60 R 22.5 X LINE ENERGY Z et les 315/60 X MULTI Z. 15 % en plus pour les pneus MICHELIN 315/70 R 22.5 X MULTI Z vs. MICHELIN 315/70 R 22.5 X MULTIWAY 3D XZE : test réalisé en interne en conditions réelles en Espagne, en 2016 (tracteur routier équipé de pneus MICHELIN 315/70 R 22.5 X MULTI Z par rapport à un tracteur routier équipé de pneus MICHELIN 315/70 R 22.5 X MULTIWAY 3D XZE). 20 % de plus pour les pneus MICHELIN 385/65 R 22.5 X MULTI Z vs. MICHELIN 385/65 R 22.5 X MULTI F : test réalisé en interne en conditions réelles en Espagne, en 2018 (tracteur routier équipé de pneus MICHELIN 385/65 R 22.5 X MULTI Z par rapport à un tracteur routier équipé de pneus MICHELIN 385/65 R 22.5 X MULTI F). (3) TEST MICHELIN EN INTERNE 2016 vs 315/70R22.5 X[®] Multiway[™] 3D XDE. (4) TEST MICHELIN EN INTERNE 2015 vs 385/55R22.5 X[®] Multi[™] T.



WILLEM BOONSTRA, BOONSTRA TRANSPORT B.V, PAYS-BAS, 2019

“LE MEILLEUR RAPPORT COÛT/KILOMÉTRAGE !”

X[®] MULTI[™]

