

PNEUMATICI MICHELIN AUTOCARRO E BUS | 2018 - 2019
SCHEMI DI RISCOLPITURA

Edizione Ottobre 2018



MICHELIN

PERCHÈ RISCOLPIRE

100% **Aumenta la sicurezza.**
Su bagnato i pneumatici riscolpiti hanno una maggiore aderenza trasversale e motricità.

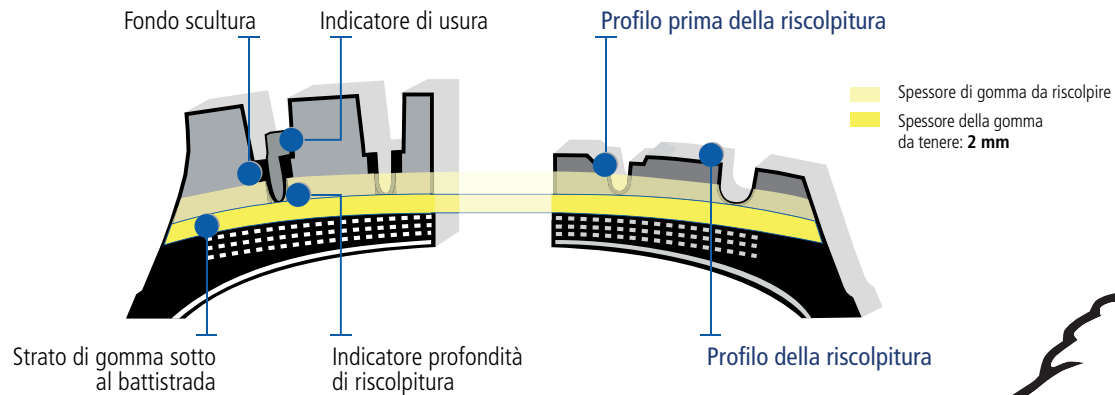
Km **Prolunga la durata dei pneumatici.**
I pneumatici riscolpiti consentono di realizzare **fino al 25% di chilometri in più.**

Fa risparmiare fino a 2 litri di carburante ogni 100 km.

CO₂ **Rispetta l'ambiente.**
La riscolpitura dei pneumatici Michelin permette di ridurre le emissioni di CO₂.



Riferimenti interni Michelin. Per maggiori informazioni consultare il sito autocarro.michelin.it/Prodotti/Riscolpitura-e-ricostruzione



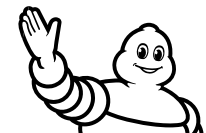
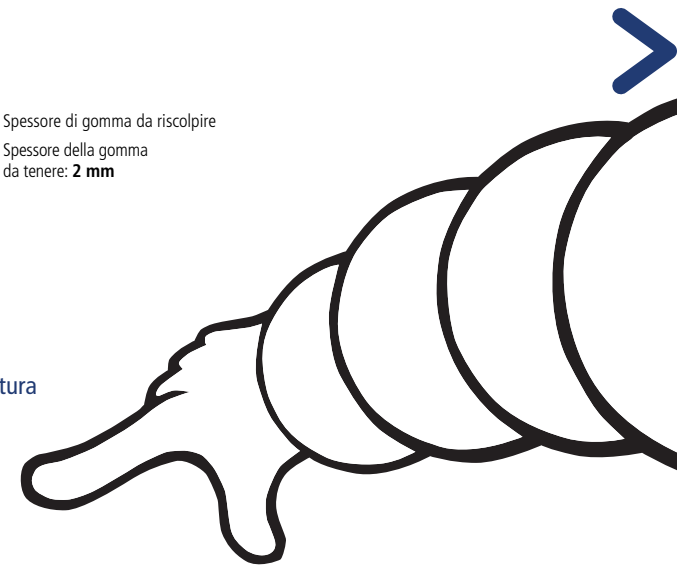
X LINE™

X MULTI™

X WORKS™

X COACH™

X INCITY™



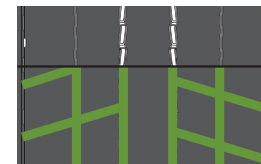
MICHELIN

X[®] LINE™ ENERGY™ Z



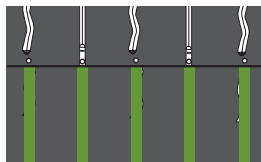
Misura	Profondità riscalpitura*	Larghezza riscalpitura	Lama
315/70R22.5	3 mm	8 mm	R3
315/80R22.5		da 8 a 10 mm	

X[®] LINE™ ENERGY™ D



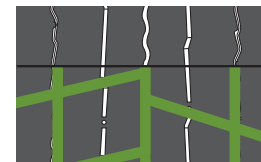
Misura	Profondità riscalpitura*	Larghezza riscalpitura	Lama
295/60R22.5	3 mm	da 7 a 8 mm	R3
315/60R22.5			
315/70R22.5			
315/80R22.5			

X[®] LINE™ ENERGY™ Z



Misura	Profondità riscalpitura*	Larghezza riscalpitura	Lama
295/60R22.5	3 mm	da 6 a 8 mm	R3
315/60R22.5			
355/50R22.5			

X[®] LINE™ ENERGY™ D2



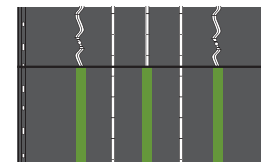
Misura	Profondità riscalpitura*	Larghezza riscalpitura	Lama
315/70R22.5	3	da 7 a 8 mm	R3

X[®] LINE™ ENERGY™ F



Misura	Profondità riscalpitura*	Larghezza riscalpitura	Lama
385/55R22.5**	3 mm	da 8 a 10 mm	R3 o R4
385/65R22.5			R3

X[®] LINE™ ENERGY™ T



Misura	Profondità riscalpitura*	Larghezza riscalpitura	Lama
385/55R22.5	3 mm	da 8 a 10 mm	R3
385/65R22.5			

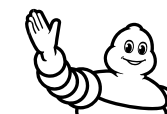
** 5 canali

Riscalpire solamente le parti colorate degli schemi

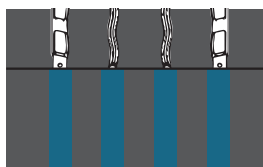
*La profondità della riscalpitura dovrebbe essere sempre verificata prima della sua realizzazione. Vedere i dettagli sulla documentazione tecnica e sugli specifici supporti.

È responsabilità degli operatori assicurarsi che la riscalpitura sia eseguita in conformità con le raccomandazioni dei produttori di pneumatici (schema, profondità, lama, ...).

- **Riscalpire quando ci sono da 2 a 4 mm di battistrada residuo consente di:**
 - Ripristinare il disegno del battistrada.
 - Regolare la profondità perché sia sempre presente uno strato di gomma di almeno 2 mm sotto il battistrada quando non sono visibili gli indicatori di usura.
- **Una riscalpitura troppo profonda** danneggia il pneumatico con conseguente limite della durata e compromissione della ricostruzione; non esporre le tele sotto al battistrada.
- **Non eseguire la riscalpitura** se il disegno del battistrada mostra segni di danni accidentali significativi: forature tagli, lacerazioni, ecc... In queste condizioni c'è il rischio di ossidazione delle tele metalliche di rinforzo: un danneggiamento di questa natura potrebbe portare a un rapido deterioramento del pneumatico mentre è in servizio con conseguente rapido fuori uso.
- **Stock di pneumatici riscalpiti**, per ridurre al minimo i tempi di fermo veicolo, a causa dei tempi di riscalpitura, è consigliabile disporre di uno stock di pneumatici riscalpiti.

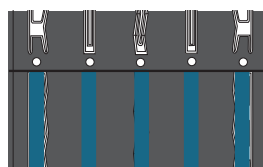


X® MULTI™ Z



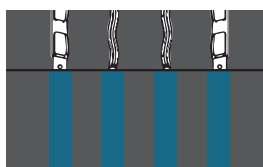
Misura	Profondità riscolpitura*	Larghezza riscolpitura	Lama
17.5	2 mm	da 7 a 8 mm	R3
19.5	3 mm	da 8 a 10 mm	R4

X® MULTI™ Z



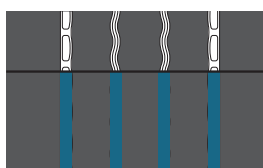
Misura	Profondità riscolpitura*	Larghezza riscolpitura	Lama
315/70R22.5	3 mm	da 8 a 10 mm	R3 o R4

X® MULTI™ ENERGY™ Z



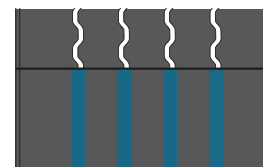
Misura	Profondità riscolpitura*	Larghezza riscolpitura	Lama
315/70R22.5	3 mm	da 8 a 10 mm	R3 o R4

X® MULTIWAY™ 3D XZE



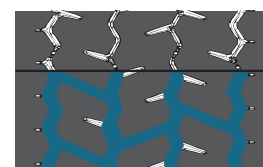
Misura	Profondità riscolpitura*	Larghezza riscolpitura	Lama
295/80R22.5	3 mm	da 8 a 10 mm	R3
315/70R22.5			
315/80R22.5			

X® MULTI™ F



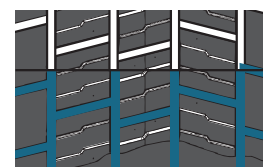
Misura	Profondità riscolpitura*	Larghezza riscolpitura	Lama
385/55R22.5	3 mm	da 8 a 10 mm	R3 o R4
385/65R22.5			R3

X® MULTI™ D



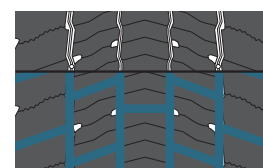
Misura	Profondità riscolpitura*	Larghezza riscolpitura	Lama
17.5	2 mm	da 7 a 8 mm	R3
19.5	3 mm	da 8 a 10 mm	R3

X® MULTI™ D



Misura	Profondità riscolpitura*	Larghezza riscolpitura	Lama
295/60R22.5	3 mm	da 6 a 8 mm	R3
315/60E22.5			
315/70R22.5			

X® MULTI™ ENERGY™ D



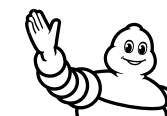
Misura	Profondità riscolpitura*	Larghezza riscolpitura	Lama
315/70R22.5	3 mm	da 6 a 8 mm	R3

Riscolpire solamente le parti colorate degli schemi

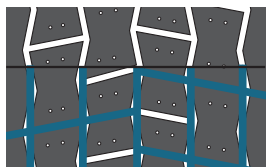
*La profondità della riscolpitura dovrebbe essere sempre verificata prima della sua realizzazione. Vedere i dettagli sulla documentazione tecnica e sugli specifici supporti.

È responsabilità degli operatori assicurarsi che la riscolpitura sia eseguita in conformità con le raccomandazioni dei produttori di pneumatici (schema, profondità, lama, ...).

- **Riscolpire quando ci sono da 2 a 4 mm di battistrada residuo consente di:**
 - Ripristinare il disegno del battistrada.
 - Regolare la profondità perché sia sempre presente uno strato di gomma di almeno 2 mm sotto il battistrada quando non sono visibili gli indicatori di usura.
- **Una riscolpitura troppo profonda** danneggia il pneumatico con conseguente limite della durata e compromissione della ricostruzione; non esporre le tele sotto al battistrada.
- **Non eseguire la riscolpitura** se il disegno del battistrada mostra segni di danni accidentali significativi: forature tagli, lacerazioni, ecc... In queste condizioni c'è il rischio di ossidazione delle tele metalliche di rinforzo: un danneggiamento di questa natura potrebbe portare a un rapido deterioramento del pneumatico mentre è in servizio con conseguente rapido fuori uso.
- **Stock di pneumatici riscolpiti**, per ridurre al minimo i tempi di fermo veicolo, a causa dei tempi di riscolpitura, è consigliabile disporre di uno stock di pneumatici riscolpiti.

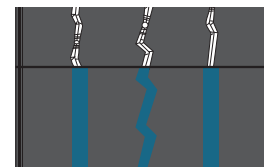


X® MULTIWAY™ 3D XDE



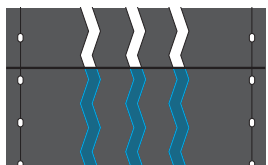
Misura	Profondità riscalpitura*	Larghezza riscalpitura	Lama
295/80R22.5	3 mm	da 8 a 10 mm	R3
315/80R22.5			

X® MAXITRAILER™



Misura	Profondità riscalpitura*	Larghezza riscalpitura	Lama
205/65R17.5	3 mm	da 6 a 8 mm	R3
255/60R19.5			

XTE 2



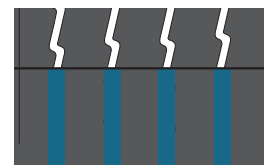
Misura	Profondità riscalpitura*	Larghezza riscalpitura	Lama
9.5R17.5	3 mm	da 6 a 8 mm	R3
245/70R19.5			
265/70R19.5			
285/70R19.5			
11R22.5			

X® MULTI™ T



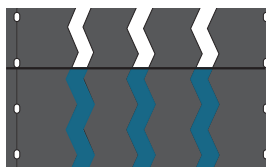
Misura	Profondità riscalpitura*	Larghezza riscalpitura	Lama
245/70R17.5	3 mm	da 6 a 8 mm	R3

X® MULTI™ T



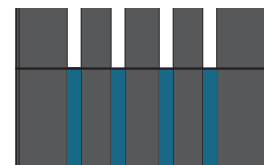
Misura	Profondità riscalpitura*	Larghezza riscalpitura	Lama
385/55R22.5	3 mm	da 8 a 10 mm	R3
385/65R22.5			R3 o R4

XTE 2+



Misura	Profondità riscalpitura*	Larghezza riscalpitura	Lama
215/70R17.5	3 mm	da 6 a 8 mm	R3
235/70R17.5			
245/70R17.5			

X® MULTI™ T2



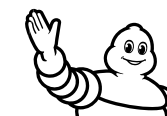
Misura	Profondità riscalpitura*	Larghezza riscalpitura	Lama
385/55R22.5	3 mm	da 8 a 10 mm	R3

Riscalpire solamente le parti colorate degli schemi

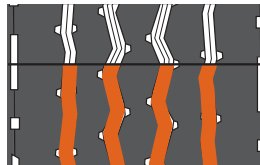
*La profondità della riscalpitura dovrebbe essere sempre verificata prima della sua realizzazione. Vedere i dettagli sulla documentazione tecnica e sugli specifici supporti.

È responsabilità degli operatori assicurarsi che la riscalpitura sia eseguita in conformità con le raccomandazioni dei produttori di pneumatici (schema, profondità, lama, ...).

- **Riscalpire quando ci sono da 2 a 4 mm di battistrada residuo consente di:**
 - Ripristinare il disegno del battistrada.
 - Regolare la profondità perché sia sempre presente uno strato di gomma di almeno 2 mm sotto il battistrada quando non sono visibili gli indicatori di usura.
- **Una riscalpitura troppo profonda** danneggia il pneumatico con conseguente limite della durata e compromissione della ricostruzione; non esporre le tele sotto al battistrada.
- **Non eseguire la riscalpitura** se il disegno del battistrada mostra segni di danni accidentali significativi: forature tagli, lacerazioni, ecc... In queste condizioni c'è il rischio di ossidazione delle tele metalliche di rinforzo: un danneggiamento di questa natura potrebbe portare a un rapido deterioramento del pneumatico mentre è in servizio con conseguente rapido fuori uso.
- **Stock di pneumatici riscalpiti**, per ridurre al minimo i tempi di fermo veicolo, a causa dei tempi di riscalpitura, è consigliabile disporre di uno stock di pneumatici riscalpiti.



X[®] WORKS™ Z



Misura	Profondità riscalpitura*	Larghezza riscalpitura	Lama
295/80R22.5	4 mm	da 8 a 10 mm	R4

X[®] WORKS™ HD D



Misura	Profondità riscalpitura*	Larghezza riscalpitura	Lama
13R22.5	3 mm	da 6 a 8 mm	R3
315/80R22.5	4 mm		

X[®] WORKS™ Z



Misura	Profondità riscalpitura*	Larghezza riscalpitura	Lama
13R22.5	3 mm	da 8 a 10 mm	R4
315/80R22.5			

XZY 3



Misura	Profondità riscalpitura*	Larghezza riscalpitura	Lama
385/65R22.5	4 mm	da 10 a 12 mm	R4
425/65R22.5			

X[®] WORKS™ HD Z



Misura	Profondità riscalpitura*	Larghezza riscalpitura	Lama
13R22.5	3 mm	da 8 a 10 mm	R3 o R4
315/80R22.5**	4 mm		R3

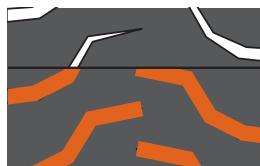
X[®] WORKS™ T



Misura	Profondità riscalpitura*	Larghezza riscalpitura	Lama
385/65R22.5	3 mm	da 10 a 12 mm	R4

** 4 canali

X[®] WORKS™ D



Misura	Profondità riscalpitura*	Larghezza riscalpitura	Lama
13R22.5	3 mm	da 6 a 8 mm	R4
315/80R22.5			

Riscalpire solamente le parti colorate degli schemi

*La profondità della riscalpitura dovrebbe essere sempre verificata prima della sua realizzazione. Vedere i dettagli sulla documentazione tecnica e sugli specifici supporti.

È responsabilità degli operatori assicurarsi che la riscalpitura sia eseguita in conformità con le raccomandazioni dei produttori di pneumatici (schema, profondità, lama, ...).

- **Riscalpire quando ci sono da 2 a 4 mm di battistrada residuo consente di:**
 - Ripristinare il disegno del battistrada.
 - Regolare la profondità perché sia sempre presente uno strato di gomma di almeno 2 mm sotto il battistrada quando non sono visibili gli indicatori di usura.
- **Una riscalpitura troppo profonda** danneggia il pneumatico con conseguente limite della durata e compromissione della ricostruzione; non esporre le tele sotto al battistrada.
- **Non eseguire la riscalpitura** se il disegno del battistrada mostra segni di danni accidentali significativi: forature tagli, lacerazioni, ecc... In queste condizioni c'è il rischio di ossidazione delle tele metalliche di rinforzo: un danneggiamento di questa natura potrebbe portare a un rapido deterioramento del pneumatico mentre è in servizio con conseguente rapido fuori uso.
- **Stock di pneumatici riscalpiti**, per ridurre al minimo i tempi di fermo veicolo, a causa dei tempi di riscalpitura, è consigliabile disporre di uno stock di pneumatici riscalpiti.

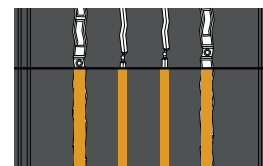


X[®] COACH™ Z



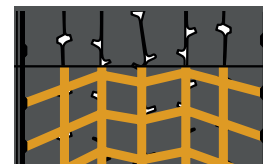
Misura	Profondità riscalpitura*	Larghezza riscalpitura	Lama
295/80R22.5	3 mm	da 8 a 10 mm	R3 o R4

X[®] COACH™ HL Z



Misura	Profondità riscalpitura*	Larghezza riscalpitura	Lama
295/80R22.5	3 mm	da 8 a 10 mm	R3

X[®] COACH™ XD



Misura	Profondità riscalpitura*	Larghezza riscalpitura	Lama
295/80R22.5	3 mm	da 6 a 8 mm	R3

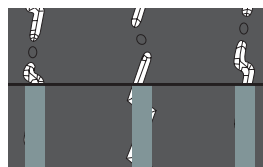
Riscalpire solamente le parti colorate degli schemi

*La profondità della riscalpitura dovrebbe essere sempre verificata prima della sua realizzazione. Vedere i dettagli sulla documentazione tecnica e sugli specifici supporti.

È responsabilità degli operatori assicurarsi che la riscalpitura sia eseguita in conformità con le raccomandazioni dei produttori di pneumatici (schema, profondità, lama, ...).

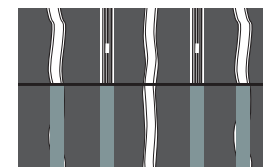
- **Riscalpire quando ci sono da 2 a 4 mm di battistrada residuo consente di:**
 - Ripristinare il disegno del battistrada.
 - Regolare la profondità perché sia sempre presente uno strato di gomma di almeno 2 mm sotto il battistrada quando non sono visibili gli indicatori di usura.
- **Una riscalpitura troppo profonda** danneggia il pneumatico con conseguente limite della durata e compressione della ricostruzione; non esporre le tele sotto al battistrada.
- **Non eseguire la riscalpitura** se il disegno del battistrada mostra segni di danni accidentali significativi: forature tagli, lacerazioni, ecc... In queste condizioni c'è il rischio di ossidazione delle tele metalliche di rinforzo: un danneggiamento di questa natura potrebbe portare a un rapido deterioramento del pneumatico mentre è in servizio con conseguente rapido fuori uso.
- **Stock di pneumatici riscalpiti**, per ridurre al minimo i tempi di fermo veicolo, a causa dei tempi di riscalpitura, è consigliabile disporre di uno stock di pneumatici riscalpiti.

X® INCITY™ XZU



Misura	Profondità riscolpitura*	Larghezza riscolpitura	Lama
275/70R22.5	4 mm	da 8 a 10 mm	R3 o R4

X® INCITY™ HL Z



Misura	Profondità riscolpitura*	Larghezza riscolpitura	Lama
275/70R22.5	4 mm	da 5 a 6 mm	R2 o R3

Riscolpire solamente le parti colorate degli schemi

*La profondità della riscolpitura dovrebbe essere sempre verificata prima della sua realizzazione. Vedere i dettagli sulla documentazione tecnica e sugli specifici supporti.

È responsabilità degli operatori assicurarsi che la riscolpitura sia eseguita in conformità con le raccomandazioni dei produttori di pneumatici (schema, profondità, lama, ...).

• **Riscolpire quando ci sono da 2 a 4 mm di battistrada residuo consente di:**

- Ripristinare il disegno del battistrada.

- Regolare la profondità perché sia sempre presente uno strato di gomma di almeno 2 mm sotto il battistrada quando non sono visibili gli indicatori di usura.

• **Una riscolpitura troppo profonda** danneggia il pneumatico con conseguente limite della durata e compromissione della ricostruzione; non esporre le tele sotto al battistrada.

• **Non eseguire la riscolpitura** se il disegno del battistrada mostra segni di danni accidentali significativi: forature tagli, lacerazioni, ecc... In queste condizioni c'è il rischio di ossidazione delle tele metalliche di rinforzo: un danneggiamento di questa natura potrebbe portare a un rapido deterioramento del pneumatico mentre è in servizio con conseguente rapido fuori uso.

• **Stock di pneumatici riscolpiti**, per ridurre al minimo i tempi di fermo veicolo, a causa dei tempi di riscolpitura, è consigliabile disporre di uno stock di pneumatici riscolpiti.