

**MICHELIN
POWER DIGGER**

**LA SFIDA PER LA
VOSTRA PRODUTTIVITÀ**

REDDITIVITÀ



**COME ESSERE EFFICIENTI
IN TUTTO IL CANTIERE?**



MICHELIN

Il modo migliore di avanzare

MICHELIN POWER DIGGER

REDDITIVITÀ

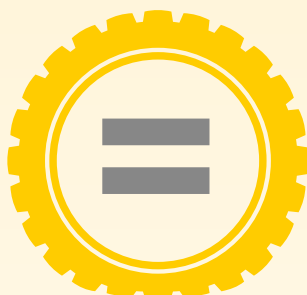
PIÙ RESISTENZA ALL'USURA



Tecnologia convenzionale

**PRODUTTIVITÀ PER TUTTA LA VITA DEL
PNEUMATICO, QUALSIASI SIA
LA DISTANZA DA COPRIRE**

MENO
FORATURE



PIÙ
PRODUTTIVITÀ

REDDITIVITÀ
RESISTENZA ALL'USURA



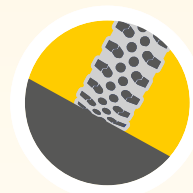
Durata

ROBUSTEZZA
RESISTENZA ALLE
AGGRESSIONI



Struttura
rinforzata

STABILITÀ
SICUREZZA



Eccellente
stabilità

MICHELIN POWER DIGGER, IL PNEUMATICO CONVENZIONALE 8PR
CHE RISPONDE ALLE ESIGENZE DEL TUO CANTIERE

USURA E ALLE AGGRESSIONI



Stabilità a 360°

- 2 ramponi addizionali che si estendono sulla spalla*
- blocchi di sommità multidirezionali
- scultura compatta

Resistenza ai tagli e alle aggressioni

- + 57% di spessore del fianco*
- materiali basati sulla tecnologia Michelin Power CL

Durata migliorata

- + 2 tele carcassa*
- distribuzione omogenea della gomma sul battistrada per una migliore resistenza all'usura

* Rispetto al leader del mercato

SCULTURA A DIAMANTE, UNA TECNOLOGIA INNOVATIVA



Scultura utilizzata con successo per Bibload

Fornisce più contatto con la superficie stradale rispetto ad un modello a ramponi.

Maggiore resistenza all'usura con meno vibrazioni. I blocchi esagonali e la tecnologia convenzionale Michelin offrono una usura uniforme del battistrada per tutta la durata del pneumatico.

Misure

10.00 - 20 165A2/147B TT Equiv. 16PR (generalmente in gemellato)



Caratteristiche tecniche

Ø pollici	Descrizione	CAI	Caratteristiche dei pneumatici				Larghezza cerchio ⁽¹⁾ pollici	Camera d'aria ⁽²⁾ + flap ⁽²⁾	75% volume interno litri	Profondità della scultura mm
			S mm	D mm	R mm	CDR mm				
20	10.00 - 20 165A2 / 147B TT POWER DIGGER Equiv. 16PR	263208	286	1050	491	3179	7.5 7 8	20N (CAI 101162) + 20 x 7.5E (CAI 320222)	52	15

Ø pollici	Descrizione	Pressione (bar) e (psi) - Carico per pneumatico in kg															
		Bar Psi	4,00 58	4,40 64	4,80 70	5,20 75	5,60 81	6,00 87	6,40 93	6,60 96	6,80 99	7,00 102	7,20 104	7,40 107	7,60 110	7,80 113	8,00 116
20	10.00 - 20 165A2 / 147B TT POWER DIGGER Equiv. 16PR	Stat	4 000	4 380	4 760	5 140	5 520	5 900	6 260	6 440	6 620	6 800	6 980	7 160	7 340	7 515	7 690
		10 km/h	2 670	2 925	3 180	3 430	3 685	3 940	4 180	4 300	4 425	4 545	4 665	4 785	4 905	5 030	5 150
		20 km/h	2 130	2 330	2 535	2 735	2 940	3 140	3 330	3 425	3 520	3 615	3 710	3 805	3 900	3 995	4 090
		30 km/h	1 745	1 910	2 075	2 240	2 405	2 570	2 725	2 805	2 885	2 965	3 040	3 120	3 200	3 285	3 370
		35 km/h	1 630	1 785	1 940	2 095	2 250	2 405	2 555	2 625	2 700	2 775	2 850	2 925	2 995	3 065	3 135
		50 km/h	1 360	1 560	1 760	1 960	2 160	2 360	2 505	2 575	2 650	2 720	2 790	2 865	2 935	3 005	3 075

(1) Il cerchio di riferimento è indicato in neretto.

Stat: carico statico

(2) Fare riferimento alle camere d'aria Autocarro Michelin

IMPORTANTE: La pressione del pneumatico è sempre determinata in relazione al carico per pneumatico, alla velocità e all'impiego. Le raccomandazioni fornite di seguito possono essere soggette a modifiche dopo la data di pubblicazione di queste tabelle (marzo 2017). I dati tecnici sono soggetti a modifiche senza preavviso.

CONSIGLI MICHELIN

VEICOLO N° 1:

ANTERIORE: PRESSIONE: (bars / psi)

POSTERIORE: PRESSIONE: (bars / psi)

VEICOLO N° 2:

ANTERIORE: PRESSIONE: (bars / psi)

POSTERIORE: PRESSIONE: (bars / psi)



agricoltura.michelin.it



www.youtube.com/user/AgMichelin