

**NUOVO  
MICHELIN X<sup>®</sup> LINE<sup>™</sup> ENERGY Z2**

**EFFICIENZA, DURATA E  
SICUREZZA**



**RISPARMIA  
CARBURANTE!**

Riduce il consumo di carburante di  
**0,8l/100km\*** e le emissioni di CO<sub>2</sub>  
di **22g/km\***



LUNGHE PERCORRENZE,  
AUTOSTRADE E GRANDI  
STRADE NAZIONALI

**MULTI  
POSIZIONE**



315/70R22.5



**M+S**

**MICHELIN**

**IL TUO PARTNER SU OGNI STRADA**

\*Vedi note legali sul retro





## ECONOMIA

### RIDUZIONE DEI COSTI DI GESTIONE

- Ridotti consumi di carburante di 0,8l/100 km\* grazie alla resistenza al rotolamento di classe A.
- Chilometraggio ottimale grazie alla miscela a base di silice.



## SICUREZZA

### TRASPORTARE IN SICUREZZA

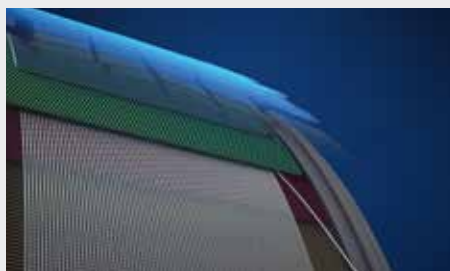
- Eccellente aderenza e frenata su strade bagnate: etichettatura B per wet grip
- Efficace aderenza su neve: M+S e 3PMSF
- Ottimale esperienza di guida, precisione e comfort per tutta la vita del pneumatico



## ECOLOGIA

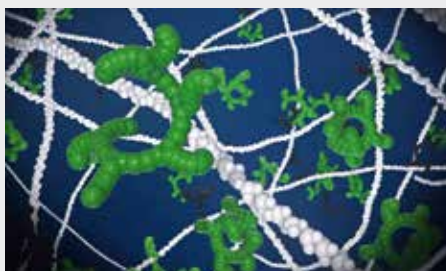
### UN MODO ECOLOGICO DI TRASPORTARE

- Basse emissioni di CO<sub>2</sub>: riduzione di 22g/km di CO<sub>2</sub>\*.
- Riscopando e ricostruendo si risparmiano materie prime e carburante.



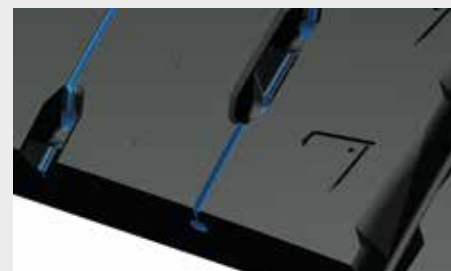
### INFINICOIL

UN FILO DI ACCIAIO CONTINUO AVVOLTO INTORNO AL PNEUMATICO PER CONFERIRE STABILITÀ PER TUTTA LA VITA DEL PNEUMATICO.



### SILICION

LA MESCOLA CON UNA ELEVATA PERCENTUALE DI SILICE PERMETTE DI RIDURRE LA RESISTENZA AL ROTOLAMENTO, AUMENTANDO IL RISPARMIO DI CARBURANTE.



### REGENION

I TASSELLI DEL BATTISTRADA AUTORIGENERANTI OFFRONO ELEVATA ADERENZA CHILOMETRO DOPO CHILOMETRO.

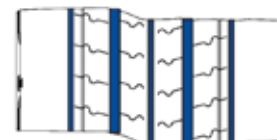
## INFORMAZIONI TECNICHE

| MISURA E SCULTURA                                   | TIPO | INDICE DI CARICO/ CATEGORIA DI VELOCITÀ | CERCHIO CONSIGLIATO | PROFONDITÀ SCULTURA | MARCATURE | CHIP INTEGRATO RADIO FREQUENCY IDENTIFICATION |   |   |      |
|---|------|---|---------------------|---------------------|-----------|---|---|---|------|
| MICHELIN X <sup>®</sup> LINE™ ENERGY Z2 315/70R22.5 | TL   | 156/150L                                | 9.00                | 11,7 MM             |           |   | A | B | 72DB |

## RISCOLPITURA

| MISURA E SCULTURA                                   | PROFONDITÀ DI RISCOLPITURA | LARGHEZZA DI RISCOLPITURA | LAMA |
|---|----------------------------|---------------------------|------|
| MICHELIN X <sup>®</sup> LINE™ ENERGY Z2 315/70R22.5 | 3 MM                       | 7 A 8 MM                  | R3   |

## SCHEMA DI RISCOLPITURA



Riscopabile e ricostruibile MICHELIN REMIX sull'asse motore.

I prodotti MICHELIN sono fabbricati con materiali di elevata qualità per prestazioni uniformi e costanti. La scelta giusta per l'impiego, il montaggio, il gonfiaggio e il controllo regolare del prodotto sono essenziali per l'efficienza e la sicurezza del prodotto. Remix e le sculture menzionate sono marchi depositati di Michelin. Per maggiori informazioni fare riferimento al personale di vendita Michelin.

\*Valore certificato comparazione VECTO: emissione di CO<sub>2</sub> standard 445kW/12.7l su trattore più semirimorchio in MICHELIN X<sup>®</sup> LINE™ ENERGY Z2/D2/T labeling A in resistenza al rotolamento e lo stesso veicolo in MICHELIN X<sup>®</sup> LINE™ ENERGY ZD/T labeling B in resistenza al rotolamento in utilizzi lunga distanza e con carico medio di 17t.