

MICHELIN® X®HA 2^{MD}

UNE PERFORMANCE DURABLE



OPTIMISEZ VOTRE COÛT D'EXPLOITATION
GRÂCE À UNE DURÉE DE VIE EXCEPTION-
NELLE

X®HA 2^{MD}
SÉRIE 80

X®HA 2^{MD}
SÉRIE 65



NOTRE SITE INTERNET
pro.michelin.fr



TÉMOIGNAGES
Chaîne YouTube



PRESSURE ADVISOR
pressureadvisor.michelinearthmover.com



MICHELIN



+16 % DE DURÉE DE VIE⁽¹⁾

Le MICHELIN® X® HA 2^{MD} a une durée de vie moyenne de +16 %⁽¹⁾ par rapport à des concurrents haut de gamme

Mélange de caoutchouc résistant à l'usure

Plus de gomme à user⁽²⁾ MICHELIN® X® HA 2^{MD}: **+9,5 %** de volume de caoutchouc pour la bande de roulement par rapport au pneu du fabricant 1 et **+4,6 %** par rapport au pneu du fabricant 2

Surface de contact au sol optimisée



CONÇU POUR ÊTRE RECHAPPÉ

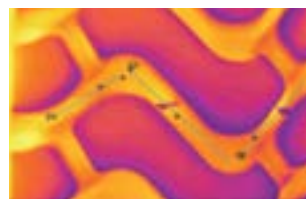


— 48.6°C – Manufacturier 2

— 47°C – Manufacturier 1

— 39.4°C - MICHELIN® X® HA 2^{MD}

La chaleur est l'ennemi numéro 1 d'un pneu. Si votre pneu s'échauffe moins, il aura une durée de vie plus longue. Ce pneu a été conçu pour limiter le mouvement de la bande de roulement et ainsi limiter les effets de la chaleur.



L'ÉCHAUFFEMENT DU PNEU MICHELIN® X® HA 2^{MD} EST 19 %⁽³⁾ MOINS ÉLEVÉ QUE CELUI DES PNEUS DU MANUFACTURIER 2



MEILLEURE RÉSISTANCE AUX AGRESSIONS⁽⁴⁾

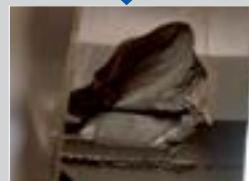
Ce pneu Michelin est doté d'une architecture conçue pour absorber les impacts, minimiser les dommages, afin de vous permettre de l'utiliser plus longtemps.

LES FLANCS DU MICHELIN® X® HA 2^{MD} RÉSISTENT MIEUX AUX PERFORATIONS QUE LES PNEUS DU MANUFACTURIER 1

17.5 R 25 MICHELIN® X® HA 2 ^{MD} A L3 * 176A2	CAI 717545
20.5 R 25 MICHELIN® X® HA 2 ^{MD} L3 * 186A2	CAI 899613
23.5 R 25 MICHELIN® X® HA 2 ^{MD} L3 * 195A2	CAI 139147
26.5 R 25 MICHELIN® X® HA 2 ^{MD} L3 ** 209A2	CAI 893825
29.5 R 25 MICHELIN® X® HA 2 ^{MD} L3 ** 216A2	CAI 961307

MICHELIN® X® HA 2^{MD}

MANUFACTURIER 1



Dommages superficiels, aucun impact sur la carcasse

La carcasse est détruite, impossible de la récupérer

(1) En comparaison avec des concurrents haut de gamme (manufacturier 1 & 2), études de terrain en conditions réelles réalisées par Michelin sur 5 années, de 2012 à 2017, en Europe de l'Est, Europe de l'Ouest, Chine et en Asie-Pacifique Sud, sur 170 pneus de mêmes dimensions (25 R25, 25 R25 et 29.5 R 25) pour la même utilisation

(2) Mesures certifiées par le Centre de Technologie Michelin, en utilisant un logiciel XAO, comparaison entre des pneus MICHELIN® X® HA 2^{MD} 26.5 R 25 et des pneus de fabricant 1 & 2, de mêmes dimensions.

(3) Mesures certifiées par le Centre de Technologie Michelin réalisées sur la piste d'essai d'Almeria, en Espagne en juillet 2016. Mesures thermiques effectuées à l'aide d'une caméra thermique. Comparaison entre les pneus MICHELIN® X® HA 2^{MD} 26.5 R 25 et les pneus du fabricant 2, 26.5 R 25. Tous les pneus ont suivi les mêmes protocoles et la même configuration (température, piste), même nombre de pneus testés. Test organisé en utilisant un CAT 966 M, à 15 km/h avec une charge de 12000 kg et une pression de 4 bars.

(4) Test certifié par le Centre de Technologie Michelin réalisé sur la piste d'essai d'Almeria, en Espagne en juillet 2016. Comparaison entre les pneus MICHELIN® X® HA 2^{MD} et les pneus du fabricant 1, de mêmes dimensions. Tous les pneus ont suivi les mêmes protocoles et la même configuration, même nombre de pneus testés. Test organisé en utilisant un CAT 966 M, à 15 km/h avec une charge de 12000 kg et une pression de 4 bars.

TOUS LES BÉNÉFICES DU MICHELIN® X® HA 2^{MD} SÉRIE 80 ET PLUS



SÉRIE 80



• **PLUS GRANDE
EMPREINTE
AU SOL**



• **PLUS GRAND
VOLUME D'AIR**



SÉRIE 65

PLUS GRANDE EM- PREINTE AU SOL⁽⁵⁾

- Jusqu'à **49 %** de caoutchouc⁽⁵⁾ en plus pour protéger votre pneu et l'assurer d'une bonne rechapabilité
- Meilleure traction sur les surfaces mixtes meubles



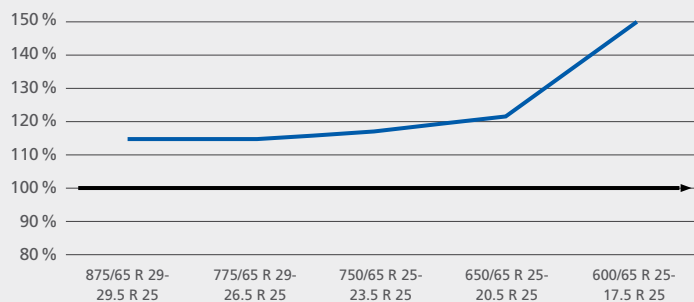
+14 % D'EMPREINTE AU SOL ET UN
PLUS GRAND NOMBRE D'ARÊTES⁽⁶⁾



PLUS GRAND VOLUME D'AIR⁽⁵⁾

- Meilleur confort pour l'opérateur grâce à un effet d'amortisseur de 10 % ou plus⁽⁶⁾
- Meilleure flottaison sur les surface meubles

AMORTISSEUR SÉRIE 65 / SÉRIE 80



875/65 R 29 MICHELIN® X® HA 2^{MD} L3 * 214A2 CAI 936624
775/65 R 29 MICHELIN® X® HA 2^{MD} L3 * 206A2 CAI 992646

(5) Comparaison interne entre le Michelin® 875/65 R 29 X® HA 2^{MD} et le Michelin® 29.5 R25 X® HA 2^{MD}, 49% de caoutchouc en plus. Comparaison interne entre le Michelin® 775/65R 29 X® HA 2^{MD}, +45% de caoutchouc en plus. Mesures certifiées par le centre de technologie Michelin®
(6) Comparaison interne entre un 875/65 R 29 MICHELIN® X® HA^{MD} & un 29.5 R 25 MICHELIN® X® HA^{MD}. Mesures certifiées par le centre de technologie MICHELIN®