

MICHELIN ROADBIB



***LA SOLUCIÓN
PARA USO INTENSIVO
EN CARRETERA***



AGRO.MICHELIN.COM



MICHELIN

MICHELIN ROADBIB



LA SOLUCIÓN **PARA USO INTENSIVO EN CARRETERA**



**AHORRO DE
CARBURANTE**



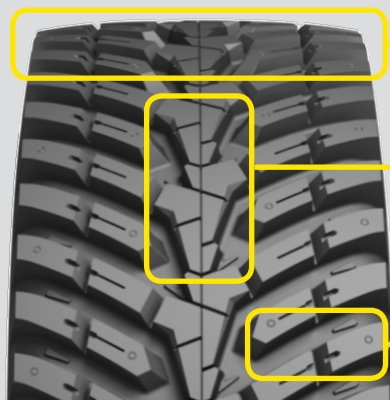
**MAYOR
DURACIÓN**



**GRAN
CONFORT**



**MANEJABILIDAD
& SEGURIDAD**



Una huella ancha combinada con una escultura poco profunda ofrece una **baja resistencia a la rodadura** lo que **reduce el consumo de carburante**.

Taco central continuo:

- ☒ Protege los suelos del aplastamiento
- ☒ Reduce los daños en los cultivos
- ☒ Mejora el confort en carretera

Mayor duración gracias a una escultura con más goma al suelo

PRESIÓN (bar/psi) - CARGA POR NEUMÁTICO (kg)

| | bar | 0,4 | 0,6 | 0,8 | 1,0 | 1,2 | 1,4 | 1,6 | 1,8 | 2 | 2,2 | 2,4 | 2,6 | 2,8 |
|--|---------|-------|-------|-------|-------|-------|-------|-------|-------|-------|-------|-------|-------|-------|
| | psi | 6 | 9 | 12 | 15 | 17 | 20 | 23 | 26 | 29 | 32 | 35 | 38 | 41 |
| 710/70 R42 173D/170E TL ROADBIB CAI: 885975 | 10 km/h | 3 750 | 4 275 | 4 800 | 5 325 | 6 000 | 6 675 | 7 350 | 8 025 | 8 700 | 8 965 | 9 225 | 9 490 | 9 750 |
| | 15 km/h | 3 350 | 4 045 | 4 735 | 5 430 | 6 120 | 6 810 | 7 505 | 7 805 | 8 110 | 8 410 | 8 710 | | |
| | 30 km/h | 2 875 | 3 470 | 4 065 | 4 660 | 5 250 | 5 845 | 6 440 | 6 700 | 6 960 | 7 215 | 7 475 | | |
| | 40 km/h | | 3 285 | 3 855 | 4 425 | 4 990 | 5 560 | 6 130 | 6 380 | 6 625 | 6 875 | 7 120 | | |
| | 50 km/h | | 3 150 | 3 695 | 4 240 | 4 790 | 5 335 | 5 880 | 6 115 | 6 355 | 6 590 | 6 825 | | |
| | 65 km/h | | | 3 550 | 4 065 | 4 575 | 5 090 | 5 600 | 5 825 | 6 050 | 6 275 | 6 500 | | |
| 600/70 R30 158D/155E TL ROADBIB CAI: 217911 | 10 km/h | 2 475 | 2 830 | 3 185 | 3 540 | 3 955 | 4 375 | 4 790 | 5 210 | 5 625 | 5 815 | 6 000 | 6 190 | 6 375 |
| | 15 km/h | 2 210 | 2 655 | 3 105 | 3 550 | 3 995 | 4 445 | 4 890 | 5 090 | 5 295 | 5 495 | 5 695 | | |
| | 30 km/h | 1 900 | 2 285 | 2 665 | 3 050 | 3 435 | 3 815 | 4 200 | 4 375 | 4 545 | 4 720 | 4 890 | | |
| | 40 km/h | | 2 190 | 2 550 | 2 910 | 3 275 | 3 635 | 3 995 | 4 160 | 4 325 | 4 490 | 4 655 | | |
| | 50 km/h | | 2 100 | 2 445 | 2 795 | 3 140 | 3 490 | 3 835 | 3 995 | 4 150 | 4 310 | 4 465 | | |
| | 65 km/h | | | 2 360 | 2 685 | 3 005 | 3 325 | 3 650 | 3 800 | 3 950 | 4 100 | 4 250 | | |

RECOMENDACIÓN MICHELIN

VEHÍCULO #1

Delantera..... Presión (bar/psi)

Trasera..... Presión (bar/psi)

VEHÍCULO #2

Delantera..... Presión (bar/psi)

Trasera..... Presión (bar/psi)



agro.michelin.com



www.youtube.com/user/agmichelin



MICHELIN