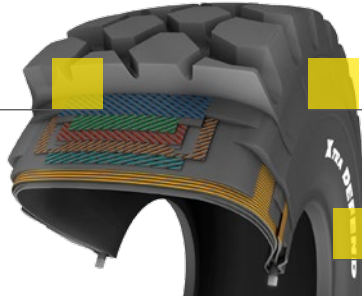




BETERE WEERSTAND TEGEN AGRESSIE⁽²⁾

■ **Kracht van testen⁽⁴⁾**

+24,7%⁽³⁾
meer metalen
massa



Versterkt
karkas en
gordellagen

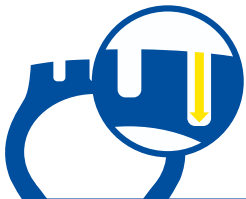
15%⁽²⁾ dikkere
zijwanden



+15% LEVENSDUUR⁽⁵⁾

■ **Dieper profiel⁽⁶⁾**

■ **Meer rubber om te verslijten**

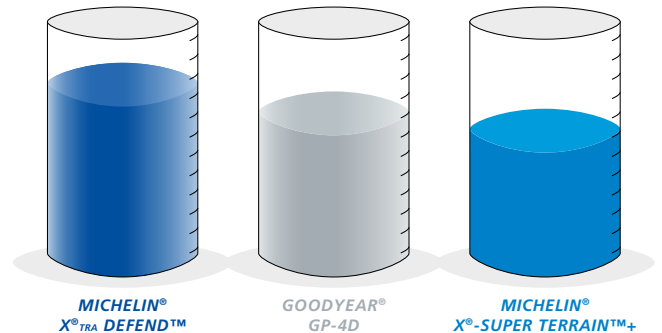


65 mm

+14% VS GOODYEAR® GP-4D
+8% VS MICHELIN® X®-SUPER TERRAIN™+

57 mm voor GOODYEAR® GP-4D
60 mm voor MICHELIN® X®-SUPER TERRAIN™+

+10% in vergelijking met GOODYEAR® GP-4D⁽⁷⁾
+17% in vergelijking met MICHELIN® X®-SUPER TERRAIN™+⁽⁷⁾



HOGERE TKPH⁽⁸⁾

+19,3% IN 23.5 R 25
+9,3% IN 29.5 R 25
VS BRIDGESTONE® VLTS

23.5 R 25: MICHELIN® X®TRA DEFEND™: 192 TKPH – BRIDGESTONE® VLTS: 161 TKPH
29.5 R 25: MICHELIN® X®TRA DEFEND™: 246 TKPH – BRIDGESTONE® VLTS: 225 TKPH



23.5 R 25 MICHELIN® X®TRA DEFEND™ E4 TL ** 185B CAI 923499
29.5 R 25 MICHELIN® X®TRA DEFEND™ E4 TL ** 200B CAI 940473

(2) In vergelijking met 29.5 R 25 MICHELIN® X®-SUPER TERRAIN™+.
(3) Op top, in vergelijking met 29.5 R 25 MICHELIN® X®-SUPER TERRAIN™+.
(4) Test gecertificeerd door het Michelin Center of Technology, in april 2017 in het Mining Testing Center in Almeria, Spanje. Vergelijking van 29.5 R 25 MICHELIN® X®TRA DEFEND™ met BRIDGESTONE® VLTS, dezelfde maat. Alle banden volgden dezelfde protocollen en configuraties, hetzelfde aantal geteste banden. Test uitgevoerd met een voertuigonderdrukkende machine-effect om bandenspelings te markeren. Testomstandigheden: 14000 kg last, aan 4,5 bar druk voor MICHELIN® X®TRA DEFEND™ aan 5 bar voor BRIDGESTONE® VLTS.
(5) In vergelijking met de 29.5 R 25 MICHELIN® X®-SUPER TERRAIN™+, veldtestmetingen zijn gecertificeerd door het Michelin Center of Technology.
(6) Meting gecertificeerd door het Michelin Center of Technology, met behulp van XAO-software, vergelijking van 29.5 R 25 MICHELIN® X®TRA DEFEND™ met GOODYEAR® GP-4D en MICHELIN® X®-SUPER TERRAIN™+.
(7) Meten gecertificeerd door het Michelin Center of Technology, met behulp van de FARO-methode: 3D-sculptuur met laser, vergelijking van 29.5 R 25 MICHELIN® X®TRA DEFEND™ met GOODYEAR® GP-4D en MICHELIN® X®-SUPER TERRAIN™+, zelfde maat.
(8) Deze gegevens zijn afkomstig uit Michelin Data Book 2017, BRIDGESTONE® OTR Databook 2016 - TKPH/MPH (Ton kilometer / Mijl per uur) is een functie van de belasting en de afgelegde afstand per uur bij een omgevingstemperatuur van 38 °C (100 °F).