



KOMMUNALVERKEHR



Michelin Retread Technologies



Alle Achspositionen

XZU3 M+S



NOCH HÖHERE KILOMETERLEISTUNG

Bis zu 15 % mehr Kilometer dank:

- einer speziellen Gummimischung, die beständig gegenüber Beanspruchungen durch Antriebs- und Bremsmomenten ist.
- Lamellen mit hoher Festigkeit zur Verbesserung der Kilometerleistung.
- eines um 14 % erhöhten nutzbaren Gummivolumens gegenüber dem XZU.

XZU

100



XZU3

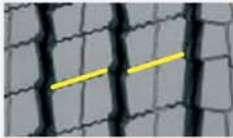
115



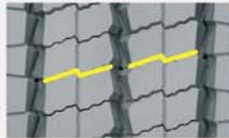
NOCH LEISER

Die Bajonett-Lamelle verringert die Geräusentwicklung.

Gerade Lamelle

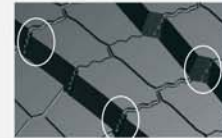
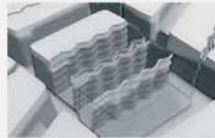


Bajonett-Lamelle
im XZU 3



NOCH MEHR SICHERHEIT

Die Technologie der doppelt gewellten Lamellen mit voller Tiefe verleiht den Gummiblöcken die Flexibilität, um eine dauerhafte Fahrbahnhaftung über die gesamte Lebensdauer des Reifens zu ermöglichen.



275/70 R 22.5
295/80 R 22.5
305/70 R 22.5

EMPFEHLUNG FÜR RECAMIC RUNDERNEUERUNGEN

- Montage von RECAMIC runderneuertem Reifen auf der Antriebs- und Nachlaufachse von Kraftfahrzeugen.
- RECAMIC Reifen können auf allen Positionen von Anhängern und Aufliegern montiert werden.

RECAMIC-LAUFSTREIFEN



FERNVERKEHR

- Große Entfernungen auf Autobahnen und Fernstraßen
- Geringe Beanspruchung beim Beschleunigen und Bremsen



NAH- UND FERNVERKEHR

- Mittlere und große Entfernungen auf Land- und Fernstraßen mit höheren Beanspruchungen durch Beschleunigen und Bremsen
- Kurze Strecken mit häufigem Anfahren, Bremsen und Rangieren
- Zufahrt zu Be- und Entladestellen auf wenig aggressivem Untergrund



BUSSE IM NAH-/REISEVERKEHR

- Mittlere und große Entfernungen auf Land- und Fernstraßen mit höheren Beanspruchungen durch Beschleunigen und Bremsen
- Kurze Strecken mit häufigem Anfahren, Bremsen und Rangieren



KOMMUNALVERKEHR

- Fahrten im Stadtgebiet mit häufigem Anfahren und Bremsen (Stadt- und Linienbusse, Müllfahrzeuge, Straßenreinigungsfahrzeuge usw.)



STRASSE/BAUSTELLE

- Im Allgemeinen kurze Strecken auf allen Straßentypen
- Anfahrt zu Be- und Entladepunkten in schwierigem Gelände
- Traktion im unbefestigten Gelände



RECAMIC - MFPM

23, Place des Carmes
63040 Clermont-Ferrand - France
www.recamic.com