



TRASPORTO LUNGHE PERCORRENZE



Michelin Retread Technologies



Drive

Line D M+S / S60 Line D M+S



RISPARMIO

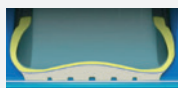
Fino al 15% di chilometri in più vs. RECAMIC XDA2 Energy ⁽¹⁾
 Ridotto consumo di carburante vs. RECAMIC XDA2 Energy ⁽¹⁾

ECOLOGIA

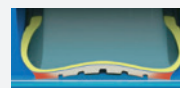
Ridotti consumi di carburante.
 70% di materie prime risparmiate per un ricostruito vs un pneumatico nuovo ⁽²⁾.
 Risparmiamo circa 50 kg di materie prime per ogni pneumatico ricostruito.

SICUREZZA

Scultura Delta e TowerPump per migliorare l'aderenza e motricità in condizioni difficili.
 Test termico: -19° vs. RECAMIC S60 XDA2 Energy ⁽³⁾
 Forma del battistrada dedicata per la Serie 60 per ridurre il riscaldamento alle spalle.



Fascia dedicata Recamic S60



Fascia standard

Line D
 295/80 R22.5
 305/70 R22.5
 315/70 R22.5
 315/80 R22.5

S60 Line D
 295/60R22.5
 315/60R22.5

(1) Risultati basati su test interni e test di resistenza al rotolamento eseguiti da Michelin in giugno 2020 confrontando RECAMIC Line D versus RECAMIC XDA2 Energy fascia battistrada 270mm in 315/70R 22.5. I risultati possono variare a seconda del manto stradale e delle condizioni meteo.
 (2) Per ulteriori dettagli vedi sito trucks.michelin.eu
 (3) Studio interno fatto dal centro ricerche di Michelin in giugno 2020 (test termico) confrontando RECAMIC S60 Line D larghezza 260mm versus RECAMIC S60 XDA2 Energy larghezza 260mm in 295/60R 22.5. I risultati possono variare a seconda del manto stradale e delle condizioni meteo



Motore

XDA2 Energy M+S



GAMMA ENERGY: PIÙ CHILOMETRI, MENO CARBURANTE*

	Gamma Recamic Tradizionale	Gamma Recamic A2 Energy
Performance chilometrica (Km)	100	135
Consumo di carburante (litri)	100	94

(*) Prestazioni riscontrabili esclusivamente su un veicolo equipaggiato con:
 - Pneumatici nuovi Michelin A2 Energy sull'assale direzionale.
 - Pneumatici ricostruiti Recamic sull'assale motore e/o portante con battistrada Recamic A2 Energy, su carcasse Michelin originali identiche.

ADERENZA/TRAZIONE

La scultura innovativa limita la deformazione dei tasselli di gomma che garantiscono così un elevato livello di aderenza per tutta la durata di vita dello pneumatico.

295/80R22.5
 305/70R22.5
 315/80R22.5



Multiposizione

XZA2 B Energy M+S / S60 XZA2 B Energy M+S



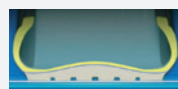
GAMMA ENERGY: PIÙ CHILOMETRI, MENO CARBURANTE*

	Gamma Recamic Tradizionale	Gamma Recamic A2 Energy
Performance chilometrica (Km)	100	135
Consumo di carburante (litri)	100	94

(*) Prestazioni riscontrabili esclusivamente su un veicolo equipaggiato con:
 - Pneumatici nuovi Michelin A2 Energy sull'assale direzionale.
 - Pneumatici ricostruiti Recamic sull'assale motore e/o portante con battistrada Recamic A2 Energy, su carcasse Michelin originali identiche.

STABILITÀ

Serie 60 riduce riscaldamento alle spalle.



Fascia dedicata Recamic S60



Fascia standard

XZA2 B Energy
 315/70R22.5

AFFIDABILITÀ

La tecnologia ad aletta RECAMIC, brevetto Michelin  garantisce un'ottima resistenza alla trazione trasversale. 

S60 XZA2 B Energy
 295/60R22.5
 315/60R22.5



Multiposizione

XZA B M+S



PERFORMANCE CHILOMETRICA

I canali lineari e le nervature di gomma a rigidità rinforzata permettono una regolarità di usura e una buona performance chilometrica.

COMFORT DI GUIDA

La lamellizzazione dei bordi dei rilievi garantisce un'elevata precisione di guida.

POLIVALENZA

La mescola e la scultura sono adeguate a diversi tipi di veicoli: autobus, camion o rimorchi.

315/80R22.5
385/65R22.5



Portante

XTA2 B Energy



GAMMA ENERGY: PIÙ CHILOMETRI, MENO CARBURANTE*

	Gamma Recamic Tradizionale	Gamma Recamic A2 Energy
Performance chilometrica (Km)	100	135
Consumo di carburante (litri)	100	94

(*) Prestazioni riscontrabili esclusivamente su un veicolo equipaggiato con:
- Pneumatici nuovi Michelin A2 Energy sull'assale direzionale.
- Pneumatici ricostruiti Recamic sull'assale motore e/o portante con battistrada Recamic A2 Energy, su carcasce Michelin originali identiche.

STABILITÀ

La scultura con canali rettilinei offre una grande stabilità di guida. Le spalle continue offrono una straordinaria aderenza trasversale.

AFFIDABILITÀ

La tecnologia ad aletta **RECAMIC**, brevetto Michelin  garantisce un'ottima resistenza alla trazione trasversale. 

385/55R22.5
385/65R22.5



XTA

XTA2 B

Portante

XTA M+S / XTA B M+S / XTA2 B M+S



PERFORMANCE CHILOMETRICA

Deriva dalla regolarità di usura fino all'usura da ritiro.

AFFIDABILITÀ

La tecnologia ad aletta **RECAMIC**, brevetto Michelin  garantisce un'ottima resistenza alla trazione trasversale. 

STABILITÀ

La scultura con canali rettilinei offre una grande stabilità di guida. Le spalle continue offrono una straordinaria aderenza trasversale.

XTA
305/70R19.5
335/80R20
11R22.5
12R22.5
275/70R22.5
295/80R22.5
305/70R22.5
315/70R22.5
315/80R22.5

XTA B
315/80R22.5

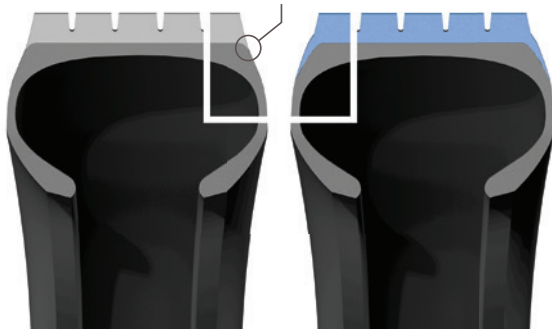
XTA2 B
425/55R19.5
435/50R19.5
445/45R19.5

1 Aletta Recamic

Battistrada standard
per pneumatico
extra-large

Battistrada
con "ala"
RECAMIC

Zona sensibile



Giunzione della fascia e della carcassa dello pneumatico fuori della zona sensibile.

2 Spostamento laterale



LA GAMMA RECAMIC



TRASPORTO SU AUTOSTRADE

- Lunghi tragitti in autostrade e strade di grande comunicazione
- Ridotte sollecitazioni da parte di coppie motrici e frenanti



TRASPORTO REGIONALE

- Impiego su strade nazionali e regionali con frequenti sollecitazioni dovute alle coppie motrici e frenanti
- Distanze ridotte negli impieghi regionali con frequenti fermate
- Accesso ai punti di carico e scarico su strade leggermente deteriorate
- Adatto a tutte le condizioni meteo



TRASPORTO PERSONE EXTRA URBANO

- Impiego su strade nazionali e regionali con frequenti sollecitazioni dovute alle coppie motrici e frenanti
- Distanze ridotte negli impieghi regionali con frequenti fermate



TRASPORTO URBANO

- Impiego in zone urbane, con fermate molto frequenti (bus urbani, veicoli raccolta rifiuti, veicoli di nettezza urbana, ecc.)



CAVA CANTIERE

- Impiego generalmente su brevi distanze e su ogni tipo di strade
- Accesso ai punti di carico o scarico difficili
- Trazione in fuori strada

CONSIGLI PER IL MONTAGGIO DI PNEUMATICI RICOSTRUITI RECAMIC

- Si consiglia il montaggio degli pneumatici ricostruiti Recamic su autocarri in posizione posteriore su assi trattivi
- Per i rimorchi e semirimorchi, gli pneumatici Recamic possono essere montati in qualsiasi posizione