



TRANSPORTE LARGA DISTANCIA

RECAMIC

Michelin Retread Technologies



Eje motor

XDA2 Energy M+S / S60 XDA2 Energy M+S



GAMA ENERGY: MÁS KILÓMETROS, MENOS CARBURANTE*

	Gama Recamic A Tradicional	Gama Recamic A2 Energy
Rendimiento kilométrico (Km)	100	135
Consumo de carburante (litros)	100	94

(*) Estos rendimientos sólo pueden ser verificados con un vehículo equipado con:
 - Neumáticos nuevos Michelin A2 Energy en el eje direccional
 - Neumáticos recauchutados Recamic en el eje motor y/o portador con bandas de rodamiento Recamic A2 Energy, sobre carcasas Michelin de origen y que deben ser idénticas.

ADHERENCIA/ TRACCIÓN

La escultura innovadora limita la deformación de los tacos de goma garantizando un nivel de adherencia elevado a lo largo de toda la vida útil del neumático.

FIABILIDAD

La serie 60 disminuye el calentamiento en los hombros.



Banda convexa Recamic S60



Banda estándar

XDA2 Energy M+S

295/80R22.5
305/70R22.5
315/70R22.5
315/80R22.5

S60 XDA2 Energy M+S

295/60R22.5
315/60R22.5



Multi posición

XZA2 B Energy M+S / S60 XZA2 B Energy M+S



GAMA ENERGY: MÁS KILÓMETROS, MENOS CARBURANTE*

	Gama Recamic A Tradicional	Gama Recamic A2 Energy
Rendimiento kilométrico (Km)	100	135
Consumo de carburante (litros)	100	94

(*) Estos rendimientos sólo pueden ser verificados con un vehículo equipado con:
 - Neumáticos nuevos Michelin A2 Energy en el eje direccional
 - Neumáticos recauchutados Recamic en el eje motor y/o portador con bandas de rodamiento Recamic A2 Energy, sobre carcasas Michelin de origen y que deben ser idénticas.

FIABILIDAD

La serie 60 disminuye el calentamiento en los hombros.



Banda convexa Recamic S60



Banda estándar

FIABILIDAD

La tecnología de banda "con aletas", **1** patentada por Michelin, garantiza una resistencia excepcional a los arrastres laterales. **2**

XZA2 B Energy M+S

315/70R22.5

S60 XZA2 B Energy M+S

295/60R22.5
315/60R22.5



Multi posición

XZA M+S / XZA B M+S



XZA

XZA B

RENDIMIENTO KILOMÉTRICO

Los canales longitudinales y la goma rígida reforzada permiten una forma de desgaste regular y un alto rendimiento kilométrico.

CONFORT DE CONDUCCIÓN

Las laminillas en los bordes de los ribs garantizan una gran precisión de conducción.

VERSATILIDAD

La mezcla de goma y la escultura se adaptan a diferentes tipos de vehículos: los autocares, camiones o remolques.

XZA M+S	XZA B M+S
205/80R15	365/80R20
9.5R17.5	315/80R22.5
10R17.5	385/55R22.5
205/75R17.5	385/65R22.5
215/75R17.5	
12.00R20	
11R22.5	
12R22.5	
13R22.5	
275/70R22.5	
275/80R22.5	
295/80R22.5	
305/70R22.5	
315/80R22.5	



Eje remolque

XTA2 B Energy



GAMA ENERGY: MÁS KILÓMETROS, MENOS CARBURANTE*

	Gama Recamic A Tradicional	Gama Recamic A2 Energy
Rendimiento kilométrico (Km)	100	135
Consumo de carburante (litros)	100	94

(*) Estos rendimientos sólo pueden ser verificados con un vehículo equipado con:
 - Neumáticos nuevos Michelin A2 Energy en el eje direccional
 - Neumáticos recauchutados Recamic en el eje motor y/o portador con bandas de rodaje Recamic A2 Energy, sobre carcasas Michelin de origen y que deben ser idénticas.

ESTABILIDAD

La escultura con canales rectilíneos ofrece una gran estabilidad de rodaje. Los hombros continuos permiten una excelente adherencia transversal.

FIABILIDAD

La tecnología de banda "con aletas", ¹ patentada por Michelin, garantiza una resistencia excepcional a los arrastres laterales. ²

385/55R22.5
385/65R22.5



Eje remolque

XTA M+S / XTA B M+S / XTA2 B M+S



XTA

XTA2 B

RENDIMIENTO KILOMÉTRICO

Gracias a su forma de desgaste regular hasta fin de vida.

FIABILIDAD

La tecnología de banda "con aletas", ¹ patentada por Michelin, garantiza una resistencia excepcional a los arrastres laterales. ²

ESTABILIDAD

La escultura con canales rectilíneos ofrece una gran estabilidad de rodaje. Los hombros continuos permiten una excelente adherencia transversal.

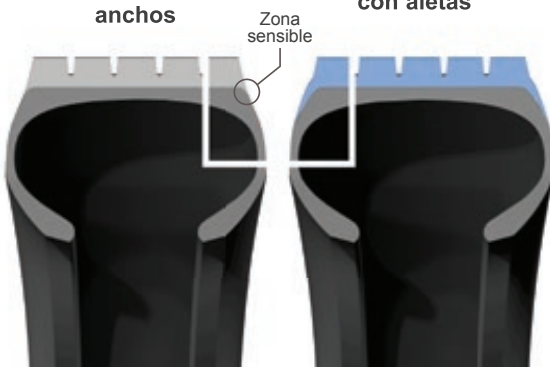
XTA M+S	XTA B M+S
205/80R15	315/80R22.5
9.5R17.5	
205/65R17.5	XTA2 B M+S
205/75R17.5	425/55R19.5
215/75R17.5	435/50R19.5
235/75R17.5	445/45R19.5
245/70R17.5	
245/70R19.5	
305/70R19.5	
335/80R20	
11R22.5	
12R22.5	
255/70R22.5	
275/70R22.5	
295/80R22.5	
305/70R22.5	
315/70R22.5	
315/80R22.5	

LA TECNOLOGÍA "CON ALETAS", PATENTADA POR MICHELIN, GARANTIZA UNA RESISTENCIA EXCEPCIONAL A LOS ARRASTRES LATERALES.

1 Tecnología con aletas

Banda estándar para neumáticos extra anchos

Banda con aletas



Unión de la banda y la carcasa del neumático fuera de la zona sensible.

2 Arrastre lateral



CONSEJOS PARA LA UTILIZACIÓN DE LOS NEUMÁTICOS RECAUCHUTADOS RECAMIC.

- Para vehículos motor, los neumáticos recauchutados Recamic se deben montar siempre en posición trasera.
- Para remolques y semi-remolques, los neumáticos Recamic se pueden montar en todas las posiciones



LA GAMA RECAMIC



TRANSPORTE LARGA DISTANCIA

- Largos recorridos por autopistas, autovías y carreteras nacionales
- Escasas solicitudes de aceleración y frenado



TRANSPORTE REGIONALE

- Recorridos por carreteras regionales y nacionales, con frecuentes solicitudes de aceleración y frenado
- Recorridos regionales con paradas frecuentes
- Accesos a puntos de carga y descarga poco agresivos
- Condiciones climáticas difíciles (lluvia, nieve, hielo)



AUTOCAR / AUTOBUSES - TRANSPORTE INTERURBANO

- Recorridos por carreteras regionales y nacionales, con frecuentes solicitudes de aceleración y frenado
- Recorridos regionales con paradas frecuentes



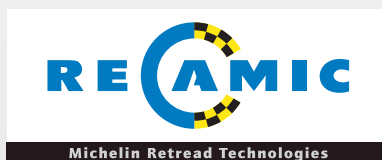
TRANSPORTE URBANO

- Recorridos en zonas urbanas con paradas muy frecuentes (autobuses, camiones de recogida de basura, vehículos de limpieza, etc.)



UTILIZACIÓN MIXTA

- Recorridos generalmente cortos en todo tipo de carreteras
- Acceso a puntos de carga o descarga difíciles
- Necesidad de tracción en fuera de carretera



RECAMIC - MFPM

23, Place des Carmes - 63040 Clermont-Ferrand - France
www.recamic.com