



**AUTOCAR / AUTOBUSES  
TRANSPORTE INTERURBANO**



Michelin Retread Technologies



Eje motor

# XDA4S M+S



## POLIVALENCIA

Tanto en larga distancia como en utilización más regional, y bajo cualquier condición meteorológica, permite el transporte de pasajeros con total seguridad y confort.

## ADHERENCIA PARA UNA MAYOR SEGURIDAD

La tecnología patentada de láminas "doble ola" proporciona una importante mejora de la adherencia durante toda la vida útil del neumático




PATENTA MICHELIN

Láminas "doble ola"

## RENDIMIENTO KILOMÉTRICO

El efecto de láminas "doble ola" reduce la movilidad de los tacos de la escultura, que combinado al mayor. Esto junto al mayor volumen de goma utilizable (+ 2mm con relación a la XDA4), aportan una mejora significativa en el rendimiento kilométrico.

XDA4 100 

XDA4S 115 

11R22.5  
12R22.5  
275/70R22.5  
295/80R22.5  
315/80R22.5

## CONSEJOS PARA LA UTILIZACIÓN DE LOS NEUMÁTICOS RECAUCHUTADOS RECAMIC.

- Para vehículos a motor, los neumáticos recauchutados Recamic deben montarse siempre en posición trasera.
- Para remolques y semi-remolques, los neumáticos Recamic se pueden montar en todas las posiciones.

## LA GAMA RECAMIC



### TRANSPORTE LARGA DISTANCIA

- Largos recorridos por autopistas, autovías y carreteras nacionales
- Escasas sollicitaciones de aceleración y frenado



### TRANSPORTE REGIONALE

- Recorridos por carreteras regionales y nacionales, con frecuentes sollicitaciones de aceleración y frenado
- Recorridos regionales con paradas frecuentes
- Accesos a puntos de carga y descarga poco agresivos
- Condiciones climáticas difíciles (lluvia, nieve, hielo)



### AUTOCAR / AUTOBUSES - TRANSPORTE INTERURBANO

- Recorridos por carreteras regionales y nacionales, con frecuentes sollicitaciones de aceleración y frenado
- Recorridos regionales con paradas frecuentes



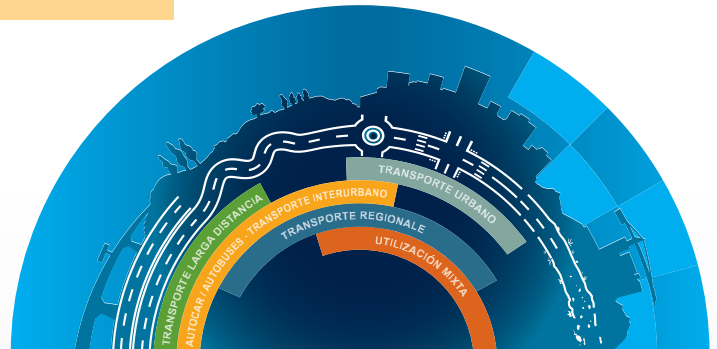
### TRANSPORTE URBANO

- Recorridos en zonas urbanas con paradas muy frecuentes (autobuses, camiones de recogida de basura, vehículos de limpieza, etc.)



### UTILIZACIÓN MIXTA

- Recorridos generalmente cortos en todo tipo de carreteras
- Acceso a puntos de carga o descarga difíciles
- Necesidad de tracción en fuera de carretera



### RECAMIC - MFPM

23, Place des Carmes  
63040 Clermont-Ferrand - France  
www.recamic.com