

**MICHELIN X<sup>®</sup> MULTI<sup>™</sup> HD D**

**PNEUMATICI ROBUSTI  
E POLIVALENTI**  
CON ELEVATO RENDIMENTO  
CHILOMETRICO E TRAZIONE

**RIDUCE I COSTI DI GESTIONE:**

- FINO AL 15% DI CHILOMETRI IN PIÙ<sup>(1)</sup>
- +10% DI RICOSTRUIBILITÀ<sup>(2)</sup>

**X<sup>®</sup> MULTI<sup>™</sup>**

PER IMPIEGHI NAZIONALI E  
REGIONALI SU TUTTI I TIPI  
DI STRADE COMPRESI GLI  
**ACCESSI NON ASFALTATI**  
AI PUNTI DI CARICO /  
CONSEGNA.

ASSALE  
**DRIVE**



**315/80R22.5**

**315/70R22.5**

**M+S**



3PMSF



<sup>(1)</sup> Test interno Michelin (2018): fino al 15% in più rispetto al MICHELIN 315/80R22.5 XDE2+.

Fino al 10% in più in condizioni aggressive rispetto al MICHELIN 315/70R22.5 X<sup>®</sup> MULTIWAY<sup>™</sup> 3D XDE.

<sup>(2)</sup> + 10% di ricostruibilità rispetto al MICHELIN 315/80R22.5 XDE2+ e rispetto al MICHELIN 315/70R22.5 X<sup>®</sup> MULTIWAY<sup>™</sup> 3D XDE (test interno 2018).



**MICHELIN**

# MICHELIN X<sup>®</sup> MULTI<sup>™</sup> HD D



## ECONOMIA

### RIDUZIONE DEI COSTI DI GESTIONE

- **Ridotto costo chilometrico**
  - Fino al 15% di chilometri in più<sup>(1)</sup>
  - Battistrada con elevata resistenza alle aggressioni
    - Scultura innovativa
    - Mescola speciale
- **Carcassa robusta**
  - Elevata ricostruibilità: +10%<sup>(2)</sup>
    - Tecnologia Powercoil
    - Elevata protezione della carcassa



## SICUREZZA

### TRASPORTARE IN SICUREZZA IN TUTTE LE CONDIZIONI CLIMATICHE

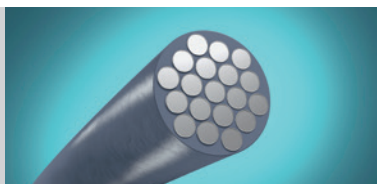
- **Elevata trazione e aderenza tutto l'anno**
  - Marcature 3PMSF, M+S
  - Etichettatura europea C in aderenza sul bagnato
    - Tasselli di gomma robusti
    - Scultura con lamelle 3D



## ECOLOGIA

### RIDURRE L'IMPATTO AMBIENTALE

- Riscolpendo e ricostruendo si risparmiano materia prime e carburante
- Pneumatici fabbricati in conformità con le norme ambientali ISO 14001



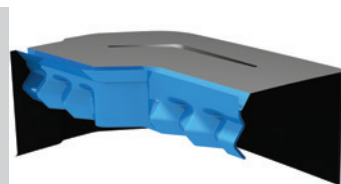
### TECNOLOGIA POWERCOIL

- Nuova generazione di cavi in acciaio più robusti
- Carcassa più robusta
- Migliore resistenza all'uso intensivo



### SCULTURA INNOVATIVA

- Nuova scultura compatta
- Tasselli di gomma molto robusti, con formazione dei canali che evita il trattenimento di ghiaia
- Elevata resa chilometrica, resistenza alle aggressioni, protezione della carcassa e aderenza



### LAMELLE 3D INNOVATIVE

- Scultura con lamelle rinforzate (combinazione di lamelle a doppia onda e a baionetta)
- Buona resistenza alle aggressioni
- Eccellente aderenza grazie alla rigidità del battistrada

## INFORMAZIONI TECNICHE

ETICHETTATURA EUROPEA

MISURA E SCULTURA	TIPO	INDICE DI CARICO/ CATEGORIA DIVELOCITÀ	CERCHIO CONSIGLIATO	PROFONDITÀ SCULTURA	MARCATURE	CHIP INTEGRATO RADIO FREQUENCY IDENTIFICATION			
315/80R22.5 MICHELIN X <sup>®</sup> MULTI <sup>™</sup> HD D	TL	156/150 L PS 154/150M	9.00	23,5 mm	<b>M+S</b>		E	C	
315/70R22.5 MICHELIN X <sup>®</sup> MULTI <sup>™</sup> HD D	TL	154/150 L	9.00	19 mm	<b>M+S</b>		D	C	

## RISCOLPITURA

MISURA E SCULTURA	PROFONDITÀ TEORICA DI RISCOLPITURA	LARGHEZZA DI RISCOLPITURA	LAMA
315/80R22.5 MICHELIN X <sup>®</sup> MULTI <sup>™</sup> HD <sup>™</sup> D	H = 3 mm	da 8 a 10 mm	R3
315/70R22.5 MICHELIN X <sup>®</sup> MULTI <sup>™</sup> HD D	H = 3 mm	da 7 a 8 mm	R3



Riscolpibile e ricostruibile **MICHELIN** **REMI** sull'assale motore.

I prodotti Michelin sono fabbricati con materiali di elevata qualità per prestazioni uniformi e costanti. La scelta giusta per l'impiego, il montaggio, il gonfiaggio e il controllo regolare del prodotto sono essenziali per l'efficienza e la sicurezza del prodotto. Remix e le sculture menzionate sono marchi depositati di Michelin. Per maggiori informazioni fare riferimento al personale di vendita Michelin.

(1) Test interno Michelin (2018): fino al 15% in più rispetto al MICHELIN 315/80R22.5 XDE2+.

Fino al 10% in più in condizioni aggressive rispetto al MICHELIN 315/70R22.5 X<sup>®</sup> MULTIWAY<sup>™</sup> 3D XDE.

<sup>(2)</sup> + 10% di ricostruibilità rispetto al MICHELIN 315/80R22.5 XDE2+ e rispetto al MICHELIN 315/70R22.5 X<sup>®</sup> MULTIWAY<sup>™</sup> 3D XDE (test interno 2018).

### PER SAPERNE DI PIÙ

**INTERNET**  
autocarro.michelin.it

**MYACCOUNT**  
accedete alla vostra area riservata

### CONDIVIDETE LA VOSTRA ESPERIENZA

**YOUTUBE**  
www.youtube.com/  
michelintrucktyres

**LINKEDIN**  
www.linkedin.com/company/  
michelin-trucks-&-buses-tyres-  
europe

**INSTAGRAM**  
@michelintruck

### CONTATTATECI

**TELEFONO**  
02 339531



**MICHELIN**