



APPLICATIONS LONGUES DISTANCES

LE PNEU X ONE^{MD} LINE ENERGY T2 DE MICHELIN^{MD}

Le pneu X ONE^{MD} LINE ENERGY T2 de MICHELIN^{MD}, qui est notre pneu de remorque le plus écoénergétique⁽¹⁾, est conçu pour livrer une usure plus uniforme de la bande de roulement tout en procurant des économies de carburant⁽²⁾ et de poids⁽³⁾ afin de réduire vos coûts d'opération.

Longue distance	Régionale	Urbaine	Sur et hors route
-----------------	-----------	---------	-------------------

Recommandé en transport longue distance seulement.

USURE PLUS UNIFORME

ÉCONOMIES DE CARBURANT

ÉCONOMIES DE POIDS

Conforme aux exigences SmartWay^{MD}*



PNEU DIRECTIONNEL
(Pour la 1^{re} moitié de la durée de vie)



(1) Basé sur des essais internes de résistance au roulement utilisant la méthode d'essai ISO 28580 avec des pneus de remorque de ligne comparables de dimension 275/80R22.5 LRG pour le pneu X^{MD} Line Energy T de MICHELIN^{MD} et 445/50R22.5 LRL pour le pneu X One^{MD} Line Energy T2 de MICHELIN^{MD}.

(2) L'U.S. EPA, dans le cadre de son programme SmartWay^{MD} a démontré des économies de carburant supplémentaires lorsque des pneus à faible résistance au roulement sont utilisés uniquement sur le tracteur et/ou uniquement sur la remorque. Les résultats réels peuvent varier et peuvent être influencés par de nombreux facteurs, notamment l'état de la route, les conditions météorologiques, l'environnement, la combinaison des pneus directeurs et moteurs utilisés, les habitudes de conduite, la taille des pneus, l'équipement et l'entretien.

(3) Basé sur le remplacement de 8 pneus X^{MD} LINE ENERGY T de MICHELIN^{MD} avec des roues Alcoa^{MD} Ultra ONE^{MD} par 4 pneus X One^{MD} LINE ENERGY T2 de MICHELIN^{MD} avec des roues Alcoa^{MD} Ultra ONE^{MD}.

www.michelintruck.com



MICHELIN

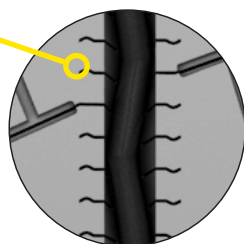
Les avantages combinés réduisent la facture de vos coûts d'exploitation

USURE PLUS UNIFORME

Le pneu X ONE^{MD} LINE ENERGY T2 de MICHELIN^{MD} est conçu pour améliorer l'usure versus le pneu X One^{MD} Line Energy T de Michelin^{MD} qu'il remplace.

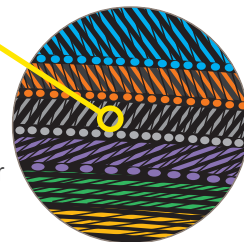
• Nouveau dessin de sculpture

De nouvelles micro lamelles directionnelles et les épaules robustes aident à réduire l'usure irrégulière.



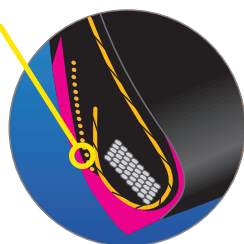
• Technologie Infini-Coil^{MD}

Un quart de mille de câble d'acier enveloppe la carcasse afin d'aider à éliminer son expansion et fournir une empreinte au sol uniforme pour un kilométrage optimal.



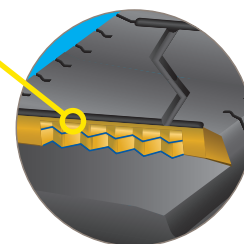
• Nouveau composé de gomme novateur du bourrelet

Conçu pour améliorer la résistance aux dommages lors du démontage.



• Lamelles Matrix

Situé sur les trois nervures centrales, des lamelles à paroi en zigzag s'imbriquent pour stabiliser les blocs de sculpture afin de mieux résister à la déformation.



ÉCONOMIES DE CARBURANT

Réduisez les dépenses en carburant de votre flotte en remplaçant le pneu Greatec R197 Ecopia^{MC} de Bridgestone par le pneu MICHELIN^{MD} X One^{MD} Line Energy T2, ce qui réduit de 11 % la résistance au roulement en position remorque.⁽¹⁾



GARANTIE DE SATISFACTION TOTALE⁽³⁾ DU X ONE^{MD} DE MICHELIN^{MD}

Vous pouvez être confiant de la performance de ce pneu. Certaines conditions et exclusions s'appliquent. Pour plus de détails, veuillez consulter michelintruck.com/Garanties.

- (1) Basé sur des tests externes de résistance au roulement utilisant la méthode d'essai ISO 28580 concernant des pneus de remorque de ligne comparables dans la dimension des pneus 445/50R22.5 LRL. L'U.S. EPA, dans le cadre de son programme SmartWay^{MD} a démontré des économies de carburant supplémentaires lorsque des pneus à faible résistance au roulement sont utilisés uniquement sur le tracteur et/ou sur la remorque. Les résultats réels peuvent varier et peuvent être influencés par de nombreux facteurs, notamment l'état de la route, les conditions météorologiques, l'environnement, la combinaison des pneus directeurs et moteurs utilisés, les habitudes de conduite, la taille des pneus, l'équipement et l'entretien.
- (2) Basé sur le remplacement de 8 pneus X^{MD} LINE ENERGY T de MICHELIN^{MD} avec des roues Alcoa^{MD} Ultra ONE^{MD} par 4 pneus X One^{MD} LINE ENERGY T2 de MICHELIN^{MD} avec des roues Alcoa^{MD} Ultra ONE^{MD}.
- (3) Certaines restrictions s'appliquent. Pour plus de détails, consultez le site michelintruck.com.

Dimension	Indice de charge	Code de produit	Profondeur de sculpture	Vitesse max. (*)		Rayon sous charge		Diamètre total		Largeur totale (‡)		Jantes approuvées (roue de référence indiquée en premier)	Tours au mille	Charge et pression max. Simple			
			32 ^e	mi/h	km/h	po	mm	po	mm	po	mm			lb	psi	KG	kPa
445/50R22.5**	L	75029	12	75	120	18.2	463	39.4	1002	17.1	433	14.00	527	10200	120	4625	830


(*) Le dépassement de la limite de vitesse autorisée par la loi n'est ni conseillé ni encouragé.

(**) Bande de roulement directionnelle (pour la 1^{re} moitié de la durée de vie).


(‡) Les largeurs totales varient de 0,1 po (2,5 mm) pour toute variation de largeur de la jante de 0,25 po. Les pneus et chambres à air de MICHELIN^{MD} font constamment l'objet de programmes d'amélioration. Michelin Amérique du Nord (Canada) inc. se réserve le droit de changer les spécifications d'un produit sans préavis, ni obligation de sa part.

MAN(C)I. met constamment à jour les renseignements sur ses produits afin de tenir compte des changements apportés aux normes industrielles. Les documents imprimés peuvent ne pas refléter l'information la plus récente sur la charge et la pression de gonflage. Veuillez consulter le site www.michelintruck.com pour connaître les dernières informations produit. La charge et la pression de gonflage réelles utilisées ne doivent pas dépasser les spécifications maximales du fabricant de la roue. Ne jamais dépasser les limites prescrites par le fabricant de la roue sans avoir obtenu son autorisation.

 POUR PLUS DE DÉTAILS
michelintruck.com/fr_CA

 VISITEZ-NOUS SUR FACEBOOK
michelintruck.com

 CONTACTEZ-NOUS PAR COURRIEL
michelintruck.com/fr_CA/contact-us/

 CONTACTEZ-NOUS PAR TÉLÉPHONE
1-888-871-4444

Michelin Amérique du Nord (Canada) inc., 2500, boul. Daniel-Johnson, bureau 500, Laval (Québec) H7T 2P6, 1-888-871-4444

© 2020 MAN(C)I. Le Bonhomme Michelin est une marque de commerce déposée appartenant à MAN(C)I. Tous droits réservés.

Un employeur souscrivant au principe de l'égalité d'accès à l'emploi (07/20)