

MICHELIN^{MD} XDS^{MD} 2 RECHAPÉ CUSTOM MOLD^{MC}

TECHNOLOGIES DE RECHAPAGE MICHELIN



Le pneu rechapé XDS^{MD} 2 Custom Mold^{MC} de MICHELIN^{MD} procure à longueur d'année une traction optimisée pour les conditions hivernales rigoureuses sur essieux moteurs.



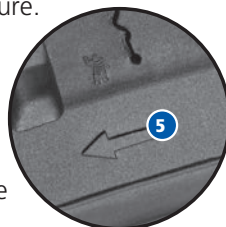
LONGUE DISTANCE	RÉGIONAL	SUR/HORS ROUTE	URBAIN
-----------------	----------	----------------	--------

Dimension	Profondeur de sculpture
11R22.5	20 mm
	25/32 po

LONGUE DURÉE DE LA BANDE DE ROULEMENT

Toujours plus de kilomètres, même dans les applications à niveau élevé de ripage.

- **Le composé avancé de gomme de la bande de roulement** procure une technologie spécialement conçue pour les applications exigeantes à niveau élevé de ripage et une performance améliorée contre l'usure.
- **Sa large empreinte au sol** distribue les forces pour une plus longue durée de vie.
- **Sa bande directionnelle** réduit l'usure en escalier habituellement associée aux sculptures à épaules ouvertes.



ROULEZ EN TOUTE CONFIANCE

Sans joint, il a l'apparence d'un pneu neuf



Rechapé XDS^{MD} 2 Custom Mold^{MC}

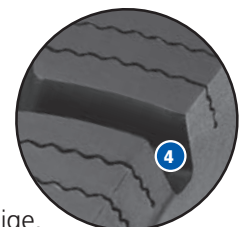
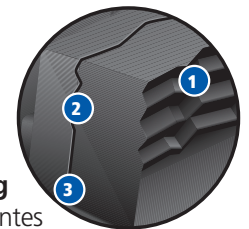


Nouveau pneu XDS^{MD} 2

TRACTION EXEMPLAIRE TOUTE L'ANNÉE

Traction optimisée pour la neige

- 1 **Lamelles Matrix^{MC}**
Réduisent le mouvement et stabilisent les pains de gomme pour procurer une excellente traction et une usure uniforme.
- 2 **Côtés des rainures en zigzag**
Elles procurent des arêtes mordantes optimisées et une évacuation excellente de l'eau et de la neige.
- 3 **Lamelles profondes**
Excellente traction pendant toute la durée de vie de la sculpture.
- 4 **Rainures transversales à l'épaule en forme de V**
Favorisent l'évacuation des cailloux, de la boue et de la neige.



POUR PLUS DE DÉTAILS
michelintruck.com/fr_CA

VISITEZ-NOUS SUR FACEBOOK
[michelintruck](https://www.facebook.com/michelintruck)

CONTACTEZ-NOUS PAR COURRIEL
michelintruck.com/fr_CA/contact-us

CONTACTEZ-NOUS PAR TÉLÉPHONE
1 888 871-4444

