



APPLICATIONS RÉGIONALES

# MICHELIN<sup>MD</sup> XDS<sup>MD</sup> 2+ RECHAPÉ PRE-MOLD<sup>MC</sup>



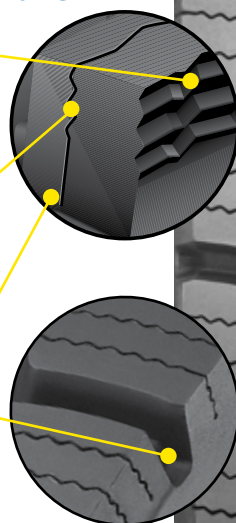
Le XDS<sup>MD</sup> 2+ rechapé Pre-Mold<sup>MC</sup> de MICHELIN<sup>MD</sup> pour essieux moteurs vous offre une traction toutes saisons améliorée et optimisée pour affronter les conditions hivernales rigoureuses.

## AVANTAGES :

### Traction exceptionnelle toute l'année durant

#### Traction optimisée dans la neige

- Les lamelles Matrix autobloquantes offrent une excellente traction, même lorsque la semelle est usée.
- Les lamelles en zigzags présentent des arêtes mordantes et permettent une excellente évacuation de l'eau et de la neige.
- Les lamelles pleine profondeur confèrent une excellente traction tout au long de la durée de vie du pneu.
- Les rainures transversales en forme de V à l'épaulement favorisent l'évacuation des pierres, de la boue et de la neige.



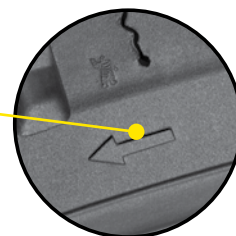
LONGUE DISTANCE	RÉGIONAL	SUR/HORS ROUTE	URBAIN	
-----------------	----------	----------------	--------	--

Dimension	110	220	230	240	250
Profondeur de sculpture	20 mm				
	25/32 po				

### Longévité

#### Plus de kilomètres, même en conditions de frottement élevé

- Le composé avancé de gomme de la bande de roulement exclusifs à Michelin, ont été spécialement formulés pour ralentir l'usure en conditions de frottement élevé.
- Une large surface de contact permet de distribuer la force uniformément et de prolonger ainsi la durée de vie du pneu.
- La bande de roulement directionnelle réduit l'usure en dents de scie généralement associée aux pneus à épaulement ouvert.
- La technologie de protection des lamelles aide à prévenir le stress mécanique et les déchirures.



POUR PLUS DE DÉTAILS  
[michelintruck.com/fr\\_CA](http://michelintruck.com/fr_CA)

VISITEZ-NOUS SUR FACEBOOK  
[michelintruck](https://www.facebook.com/michelintruck)

CONTACTEZ-NOUS PAR COURRIEL  
[michelintruck.com/fr\\_CA/contact-us](mailto:michelintruck.com/fr_CA/contact-us)

CONTACTEZ-NOUS PAR TÉLÉPHONE  
1 888 871-4444

Michelin Amérique du Nord (Canada) inc., 2500, boul. Daniel-Johnson, bureau 500, Laval (Québec) H7T 2P6  
© 2018 MAN(C)I. Tous droits réservés. Pdf seulement (C16499 - 07/18)

[www.michelintruck.com](http://www.michelintruck.com)

