

MICHELIN X[®] MULTI GRIP Z^{*}

В ЛЮБОЙ СЕЗОН В ЛЮБУЮ ПОГОДУ ГОД ЗА ГОДОМ



**ДО 11% ВЫШЕ ПОКАЗАТЕЛИ
ПО ПРОБЕГУ⁽¹⁾**



**БЕЗОПАСНОСТЬ ПРИ
ЛЮБЫХ ПОГОДНЫХ
УСЛОВИЯХ**



3 PMSF



**



385/55 R 22.5
385/65 R 22.5



ДЛЯ ВСЕХ ТИПОВ
ПЕРЕВОЗОК ПО
ДОРОГАМ ОБЩЕГО
ПОЛЬЗОВАНИЯ
С ТВЕРДЫМ
ПОКРЫТИЕМ



ДЛЯ
РУЛЕВОЙ ОСИ



Здесь и далее по тексту:

* MULTI GRIP Z - МультиГрипЗет

** 3PMSF – от англ. «три горных пика и снежинка», M+S – от англ. «грязь и снег».

¹ По расчётам компании Мишлен 385/65 R 22.5 MICHELIN X MULTI GRIP Z в сравнении с 385/65 R 22.5 MICHELIN XFN2 AS (ИксЭфЭн 2 Антисплеш): +11%, 385/55 R 22.5 MICHELIN X MULTI GRIP Z в сравнении с 385/55 R 22.5 MICHELIN XFN AS: +13%



MICHELIN

MICHELIN X® MULTI GRIP Z



ЭФФЕКТИВНОСТЬ БИЗНЕСА

СОКРАЩЕНИЕ ОПЕРАЦИОННЫХ РАСХОДОВ

- Увеличение ходимости: до 11% дополнительного пробега⁽¹⁾
- Преимущества сцепления в течение всего года: на снегу и льду зимой, на мокром покрытии летом⁽²⁾



БЕЗОПАСНОСТЬ

БЕЗОПАСНОСТЬ НЕЗАВИСИМО ОТ ПОГОДНЫХ УСЛОВИЙ

- Маркировки 3PMSF, M+S
- Улучшенное зимнее сцепление в течение всего срока службы шин, сцепление на мокрой поверхности на второй половине срока службы шины
- Antisplash на рулевых шинах



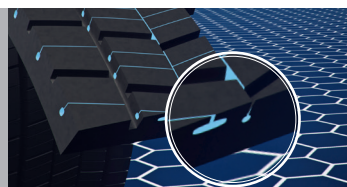
ЭКОЛОГИЧНОСТЬ

БОЛЕЕ ЭКОЛОГИЧНЫЙ СПОСОБ ТРАНСПОРТИРОВКИ ТОВАРОВ

- Снижение выбросов CO₂ за счет снижения сопротивления качению
- Восстановление протектора и повторное использование экономят материалы и топливо
- Шины, изготовленные в соответствии с экологическими стандартами ISO 14001

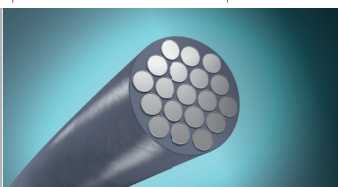
Antisplash - система защиты от брызг Антисплеш

Результаты тестов в Ивало ⁽²⁾	Сцепление на снегу	Торможение на снегу	Боковое сцепление на снегу	3PMSF
Новая шина	+ 5 %	+ 10 %	без изменений	да
Остаточная глубина протектора 5 мм	+ 50 %	+ 20 %	+ 10 %	да



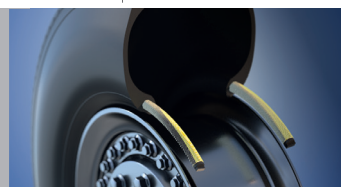
REGENION

Самовосстанавливающийся рисунок протектора, полученный благодаря применению пресс-форм, изготовленных с использованием технологий 3D печати. Позволяет достичь высокого уровня сцепления вне зависимости от пробега и погодных условий.



POWERCOIL

Новое поколение более прочных стальных кабелей делает каркас легче, обеспечивает стойкость к окислению и долговечность.



HT NYLON

Нейлоновая ткань, обернутая вокруг бортового кольца, увеличивает прочность и стойкость бортовой зоны шины к повышенным нагрузкам и температурным воздействиям.

Regenion - Редженион, Powercoil - Пауэркойл, Ht Nylon - Эйчти Нилон

ТЕХНИЧЕСКАЯ ИНФОРМАЦИЯ

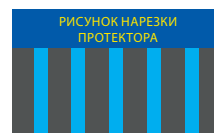
РАЗМЕР, МОДЕЛЬ И РИСУНОК ПРОТЕКТОРА	ИНДЕКС НАГРУЗКИ И СКОРОСТИ	ДИСК РЕКОМЕНДОВАННЫЙ МИШЛЕН	НАЧАЛЬНАЯ ГЛУБИНА ПРОТЕКТОРА	СПЕЦИАЛЬНЫЕ МАРКИРОВКИ	РАДЧОСТОТНАЯ ИДЕНТИФИКАЦИЯ RFID	МАРКИРОВКИ ЕС**			
						Коэффициент сопротивления качению	Коэффициент сцепления	Внешний шум	Уровень шума (дБ)
385/55 R 22.5 MICHELIN X® MULTI GRIP Z	160K	11.75	13.2 мм	M+S Traction*		C	B	A	73
385/65 R 22.5 MICHELIN X® MULTI GRIP Z	160K	11.75	16 мм	M+S Traction		C	B	A	71

*Трэшн **Маркировки ЕС не являются обязательными для Таможенного союза



ИНФОРМАЦИЯ О ВОССТАНОВЛЕНИИ ПРОТЕКТОРА МЕТОДОМ НАРЕЗКИ

РАЗМЕР, МОДЕЛЬ И РИСУНОК ПРОТЕКТОРА	ТЕОРЕТИЧЕСКАЯ ГЛУБИНА НАРЕЗКИ	ПРИМЕРНАЯ ШИРИНА НАРЕЗКИ	ТИП ЛЕЗВИЯ
385/55 R 22.5 MICHELIN X® MULTI GRIP Z	3 мм	8 - 10 мм	R3
385/65 R 22.5 MICHELIN X® MULTI GRIP Z	4 мм	8 - 10 мм	R3



⁽¹⁾ По расчётам компании Мишлен 385/65 R 22.5 MICHELIN X MULTI GRIP Z в сравнении с 385/65 R 22.5 MICHELIN XFN2 AS (ИксЭфЭн 2 Антисплеш): +11%, 385/55 R 22.5 MICHELIN X MULTI GRIP Z в сравнении с 385/55 R 22.5 MICHELIN XFN AS: +13%

⁽²⁾ Внутренние исследования, проведенные в испытательном центре Мишлен Ивало, Финляндия (февраль 2020г.) между 385/65 R 22.5 MICHELIN X® MULTI GRIP Z и 385/65 R 22.5 MICHELIN XFN2 AS (ИксЭфЭн 2 Антисплеш), установленными на одном и том же грузовике 4x2 с загрузкой 10 тонн.

Шины MICHELIN изготовлены из высококачественных материалов с жесткими производственными допусками для обеспечения стабильных и равномерных эксплуатационных характеристик. Выбор шин в соответствии с условиями эксплуатации, соблюдение правил монтажа и рекомендованных значений давления, а также регулярная диагностика состояния шин являются необходимыми условиями для осуществления их безопасного и эффективного использования. В случае возникновения вопросов необходимо обратиться к вашему технико-коммерческому представителю Мишлен в регионе. Контакты технико-коммерческого представителя можно узнать по телефонам горячей линии в России 8 800 700 22 08, в Казахстане 8 800 100 22 08, в Беларуси 8 800 0071 22 08, в Украине 0 800 50 54 00



СПРОСИТЕ НАС В РАЗДЕЛЕ
«ОБРАТНАЯ СВЯЗЬ» НА САЙТЕ
<http://truck.michelin.ru/contact/>

А ТАКЖЕ НА САЙТЕ
<https://savefuel.michelin.ru/>



ПО ТЕЛЕФОНУ:
8 800 700 22 08 РОССИЯ
8 800 100 22 08 КАЗАХСТАН
8 800 0071 22 08 БЕЛАРУСЬ
0 800 50 54 00 УКРАИНА

Август, 2021 Дополнительная информация на truck.michelin.ru



MICHELIN