

***MANUEL DE
RÉFÉRENCE
POUR BANDE
DE ROULEMENT***



TABLE DES MATIÈRES

RECHAPÉS TOUTES POSITIONS	3
XZA ^{MD} Rechapé Pre-Mold.	3
XZE ^{MD} Rechapé Pre-Mold	3
XZE ^{MD} SA Rechapé Pre-Mold	3
XZE ^{MD} 2 Rechapé Pre-Mold	4
XZA ^{MD} Rechapé Pre-Mold Bande large.	4
XZU ^{MD} 2 Rechapé Pre-Mold.	4
X ONE ^{MD} XZU ^{JMD} S Rechapé Pre-Mold	5
X ONE ^{MD} XZU ^{JMD} S+ Rechapé Pre-Mold	5
XZU ^{JMD} S Rechapé Pre-Mold.	5
XZH ^{MD} Rechapé Pre-Mold Bande large.	6
XZL ^{MD} Rechapé Pre-Mold Bande large	6
XZY ^{MD} Rechapé Pre-Mold	6
XZY ^{MD} Rechapé Pre-Mold Bande large.	7
XZY ^{MD} 3 Rechapé Pre-Mold	7
XZY ^{MD} 3 Rechapé Pre-Mold Bande large.	7
RECHAPÉS POUR ESSIEU MOTEUR	8
X ^{MD} LINE ENERGY D Rechapé Pre-Mold	8
X ONE ^{MD} LINE TM ENERGY D Rechapé Pre-Mold.	8
XD4 ^{MD} Rechapé Pre-Mold.	8
XDA2 ^{MD} 19 AT et 23 AT* Rechapé Pre-Mold.	9
X ONE LINE GRIP D Rechapé Pre-Mold.	9
X ONE ^{MD} XDA-HT ^{MC} Rechapé Pre-Mold	10
XDA-HT <i>Couple élevé</i> Rechapé Pre-Mold	10
XDC ^{MD} 22 Rechapé Pre-Mold	10
XDHT ^{MD} Rechapé Pre-Mold	11
XDN ^{MD} 2 Rechapé Pre-Mold	11
XM+S4 ^{MD} Rechapé Pre-Mold	11
X ^{MD} MULTI ENERGY D Rechapé Pre-Mold	12
CD-LL Rechapé Pre-Mold	12
MD XDN ^{MD} 2 Rechapé Pre-Mold	12
XDE ^{MD} M/S Rechapé Pre-Mold	13
XDS ^{MD} 2+ Rechapé Pre-Mold	13
X ^{MD} MULTI D Rechapé Pre-Mold.	13
XDU ^{MD} S Rechapé Pre-Mold	14
XDY ^{MD} Rechapé Pre-Mold.	14
XDY-1 ^{MC} Rechapé Pre-Mold	14
XDY-EX ^{MC} Rechapé Pre-Mold	15
RECHAPÉS POUR ESSIEU REMORQUE	16
X ONE ^{MD} LINE ENERGY T Rechapé Pre-Mold	16
X ^{MD} LINE ENERGY T Rechapé Pre-Mold	16
XTA ^{MD} Rechapé Pre-Mold.	17
XTA ^{MD} -2 Rechapé Pre-Mold	17
X ONE ^{MD} MULTI ENERGY T Rechapé Pre-Mold.	18
XTE2 ^{MD} Rechapé Pre-Mold Bande large	18
XTY ^{MD} SA Rechapé Pre-Mold	19
IT2 ^{MD} Rechapé Pre-Mold	19
MANUEL DE RÉFÉRENCE DE LA BANDE DE ROULEMENT	
DE MICHELIN^{MD} (RECHAPAGE)	20
Dimensions standards.	20
Dimensions des pneus Rechapés X ONE ^{MD} à Bande large MICHELIN ^{MD} ..	22
Manuel sur la bande de roulement Custom Mold.	22

Les pneus et chambres à air MICHELIN^{MD} font constamment l'objet de programmes d'améliorations. Michelin Amérique du Nord (Canada) inc. se réserve le droit de changer les spécifications d'un produit sans préavis ni obligation de sa part.

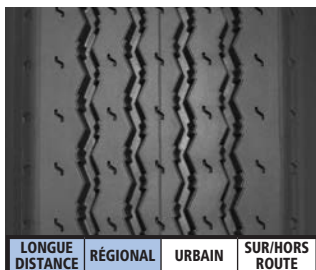
RECHAPÉS TOUTES POSITIONS

XZA^{MD}

Rechapé Pre-Mold

Rechapé toutes positions offrant une grande polyvalence et une résistance exceptionnelle au ripage et à l'abrasion en applications longues distances et régionales.

- Épaulement solide aidant à résister au ripage et à l'abrasion.
- Conçu pour un kilométrage supérieur et une usure uniforme.
- Aussi offert en version lamellisée et Custom Mold.



LONGUE DISTANCE	RÉGIONAL	URBAIN	SUR/HORS ROUTE
-----------------	----------	--------	----------------

Dimension	Métrique	140	150	160	170	180	194	203	211	219	225
Code produit (avec lamelles)		72464	95829	43903	48480	53906 (74087)	71005 (70659)	92719 (53937)	74565 (56193)	85773 (61685)	94169 (91816)
Profondeur de sculpture	Métrique	10,5 mm					12 mm				
	Pouces	13/32 ^e po					15/32 ^e po				

Offert en largeur 240 mm - 20/32 po seulement.



Dimension	Métrique	240
Code produit		55653
Profondeur de sculpture	Métrique	16 mm
	Pouces	20/32 ^e po

XZE^{MD}

Rechapé Pre-Mold

Rechapé toutes positions conçu pour les applications régionales et longues distances qui nécessitent une traction et une résistance à l'usure exceptionnelles.

- Épaulement solide aidant à résister au ripage et à l'abrasion.
- Profondes lamelles pour une traction optimale.
- Aussi offert en version lamellisée et Custom Mold.



LONGUE DISTANCE	RÉGIONAL	URBAIN	SUR/HORS ROUTE
-----------------	----------	--------	----------------

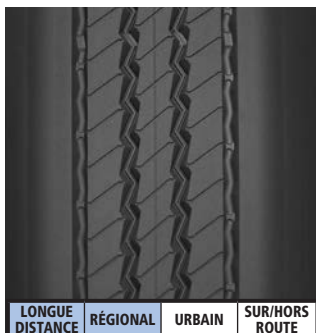
Dimension	Métrique	168	177	194	203	211	219	225
Code produit (avec lamelles)		57118	62459	91791 (90947)	59028	86080 (78892)	51733 (50397)	55240 (70056)
Profondeur de sculpture	Métrique	13 mm	14 mm					
	Pouces	16/32 ^e po	18/32 ^e po					

XZE^{MD} SA

Rechapé Pre-Mold

Rechapé pour essieux espacés intégrant une conception des avancées uniques en matière de produits et de procédé pour permettre une durabilité et un kilométrage exceptionnels en applications régionales et longues distances.

- Épaulement arrondi pour aider à minimiser l'effet de ripage caractéristique des essieux espacés.
- Extensions de bande de roulement en biseau aidant à contrer le stress du ripage caractéristique des essieux espacés, tout en favorisant la durabilité de la carcasse.



LONGUE DISTANCE	RÉGIONAL	URBAIN	SUR/HORS ROUTE
-----------------	----------	--------	----------------

Dimension	Métrique	185/225 ¹	195/235 ¹	205/245 ¹	215/255 ¹	225/265 ¹	245/285 ¹
Code produit		88535	41751	50852	77535	97320	25967
Profondeur de sculpture	Métrique	14 mm					
	Pouces	18/32 ^e po					

¹ Les largeurs de bande présentant deux mesures ont des bavettes. Le premier nombre renvoie à la largeur de la base de la bande en mm; le second renvoie à la largeur hors tout, du bout d'une bavette à l'autre.

Il n'est ni recommandé ni encouragé de dépasser la vitesse maximale permise.

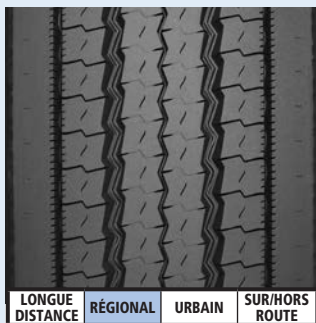
RECHAPÉS TOUTES POSITIONS

XZE^{MD} 2

Rechapé Pre-Mold

Rechapé toutes positions, conçu pour les applications régionales nécessitant une résistance exceptionnelle à l'usure.

- Composé de gomme optimisé pour les trajets régionaux et sur route.
- Nervure centrale permettant une bonne évacuation de l'eau.
- Bonne traction.
- Bonne résistance dans toutes les conditions de ripage.



LONGUE DISTANCE	RÉGIONAL	URBAIN	SUR/HORS ROUTE
-----------------	----------	--------	----------------

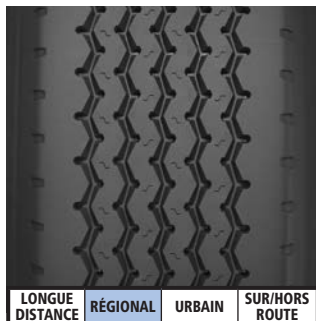
Dimension	Métrique	240	250	260
Code produit		17469	38469	34463
Profondeur de sculpture	Métrique	16 mm		
	Pouces	20/32° po		

XZA^{MD} Bande large

Rechapé Pre-Mold

Rechapé toutes positions offrant une grande polyvalence et une large nervure à l'épaule pour contrer le ripage et l'abrasion en application régionale.

- Large nervure à l'épaule pour aider à contrer le ripage et l'abrasion.
- Extensions de bande de roulement en biseau aidant à contrer le stress du ripage caractéristique des pneus à bande large.



LONGUE DISTANCE	RÉGIONAL	URBAIN	SUR/HORS ROUTE
-----------------	----------	--------	----------------

1 Les largeurs de bande présentant deux mesures ont des bavettes. Le premier nombre renvoie à la largeur de la base de la bande en mm; le second renvoie à la largeur hors tout, du bout d'une bavette à l'autre.

Dimension	Métrique	290/345 ¹	320/365 ¹
Code produit		07525	08650
Profondeur de sculpture	Métrique	15 mm	
	Pouces	19/32° po	

XZU^{MD} 2

Rechapé Pre-Mold

Rechapé toutes positions optimisé pour les applications nécessitant de fréquents arrêts et départs c.-à-d. les autobus urbains¹, les véhicules de livraison et les camions d'assainissement.

- Deux couches de composé de gomme (coextrudées) permettant de minimiser la température de la carcasse et ainsi de prolonger sa durée de vie.
- Épaules solides favorisant une usure uniforme et lente.
- Composé de gomme à haut rendement énergétique qui contribue à obtenir une plus grande économie de carburant².



LONGUE DISTANCE	RÉGIONAL	URBAIN	SUR/HORS ROUTE
-----------------	----------	--------	----------------

Dimension	Métrique	240	250
Code produit		11107	11486
Profondeur de sculpture	Métrique	20 mm	
	Pouces	24/32° po	

1 La réglementation de certaines provinces canadiennes stipule qu'« il est interdit de conduire un autobus ou un autocar équipé de pneus recrusés ou rechapés à l'avant ».

2 Selon les essais standardisés de l'industrie portant sur la résistance au roulement des pneus neufs et rechapés comparables. Les résultats réels peuvent varier en fonction des conditions routières, climatiques et environnementales, ainsi que de l'habileté du chauffeur.

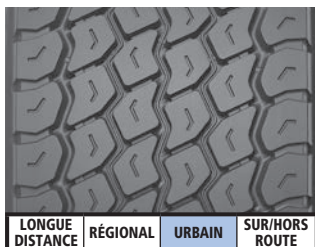
RECHAPÉS TOUTES POSITIONS

X ONE^{MD} XZU^{MD} S Rechapé Pre-Mold

Rechapé à bande large toutes positions de nouvelle génération, conçu pour offrir traction, durabilité et polyvalence dans les applications urbaines exigeantes.

- Longue durée de vie de la bande de roulement et résistance exceptionnelle au ripage en conditions urbaines/régionales. Composé de gomme propre à l'application présentant une profondeur de sculpture originale de 23/32^e po.
- Deux couches de composé de gomme (coextrudées) permettant de minimiser la température de la carcasse et ainsi de prolonger sa durée de vie.
- Protection accrue contre la perforation par les cailloux grâce à des rainures à angles variables et à des protecteurs de fond de rainure.
- Conception de la bande de roulement favorisant une traction optimale en toutes saisons.

1 Les largeurs de bande présentant deux mesures ont des bavettes. Le premier nombre renvoie à la largeur de la base de la bande en mm; le second renvoie à la largeur hors tout, du bout d'une bavette à l'autre.



Dimension	Métrique	385/435 ¹
Code produit		37269
Profondeur de sculpture	Métrique	18 mm
	Pouces	23/32 ^e po

X ONE^{MD} XZU^{MD} S+ Rechapé Pre-Mold

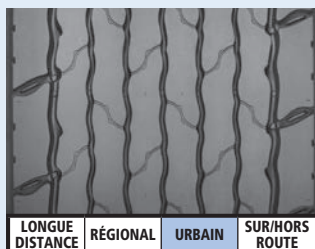
Rechapé à bande large de nouvelle génération pour toutes positions. C'est le leader de l'industrie du fait de sa longévité accrue de 50 %¹ et de sa durabilité dans les applications urbaines exigeantes².

- Durée de vie de la bande de roulement 50 % plus longue et résistance exceptionnelle au ripage en conditions de service urbaines/régionales. Composé de gomme propre à l'application d'une profondeur de sculpture originale de 29/32^e po.
- Deux couches de composé de gomme (coextrudées) permettant de minimiser la température de la carcasse et ainsi de prolonger sa durée de vie.
- Conception de la bande de roulement avec bavettes pour conférer une protection accrue aux épaules dans les applications à taux de ripage élevé.
- Bande de roulement nervurée optimisée pour un meilleur ressenti de la route et une durée de vie supérieure.

1 En comparaison avec le pneu rechapé XZU^{MD} S Pre-Mold de MICHELIN^{MD}.

2 Utilisé en service longue distance intermittent à une vitesse maximale de 105 km/h.

3 Les largeurs de bande présentant deux mesures ont des bavettes. Le premier nombre renvoie à la largeur de la base de la bande en mm; le second renvoie à la largeur hors tout, du bout d'une bavette à l'autre.

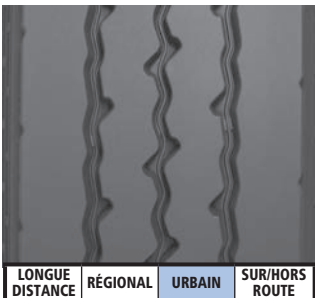


Dimension	Métrique	385/435 ³
Code produit		71480
Profondeur de sculpture	Métrique	23 mm
	Pouces	29/32 ^e po

XZU^{MD} S Rechapé Pre-Mold

Rechapé toutes positions favorisant une usure plus lente et uniforme en applications régionales/urbaines exigeantes.

- La combinaison de certaines caractéristiques – composé de gomme exclusif, dessin des nervures optimisé, masse de caoutchouc élevée – permettent la haute résistance au ripage et donc une durée de vie plus longue de la bande de roulement.



Dimension	Métrique	220	230	240	250	270	280
Code produit		21300	15865	95666	17768	39959	68447
Profondeur de sculpture	Métrique	21 mm					
	Pouces	26/32 ^e po					

Il n'est ni recommandé ni encouragé de dépasser la vitesse maximale permise.

XZH^{MD} Bande large Rechapé Pre-Mold

Rechapé toutes positions conçu pour résister au ripage et permettre un kilométrage élevé en applications sur/hors route.

- Composé résistant à l'abrasion.
- Conception à barrettes autonettoyantes et à épaulement ouvert favorisant une traction exceptionnelle et une excellente flottaison.
- Extensions de bande de roulement en biseau pour aider à contrer le stress du ripage caractéristique des pneus à bande large.

1 Les largeurs de bande présentant deux mesures ont des bavettes. Le premier nombre renvoie à la largeur de la base de la bande en mm; le second renvoie à la largeur hors tout, du bout d'une bavette à l'autre.



LONGUE DISTANCE	RÉGIONAL	URBAIN	SUR/HORS ROUTE
-----------------	----------	--------	----------------

Dimension	Métrique	350/395 ¹
Code produit		43429
Profondeur de sculpture	Métrique	16 mm
	Pouces	20/32° po

XZL^{MD} Bande large Rechapé Pre-Mold

Rechapé toutes positions conçu pour durer tout en relevant le défi des applications sur/hors route.

- Deux couches de composé de gomme (coextrudées) permettant de réduire la température interne de la carcasse et ainsi de prolonger la durée de vie de la bande de roulement.
- Bande de roulement à bavettes conférant une protection accrue aux épaules dans les utilisations à taux de ripage élevé.
- Bande de roulement autonettoyante à épaulement ouvert et blocs décalés favorisant la traction.
- Pains de gomme stables assurant une empreinte au sol constante même en position d'essieu libre, afin de procurer une usure lisse et uniforme et une conduite en douceur.

1 Les largeurs de bande présentant deux mesures ont des bavettes. Le premier nombre renvoie à la largeur de la base de la bande en mm; le second renvoie à la largeur hors tout, du bout d'une bavette à l'autre.



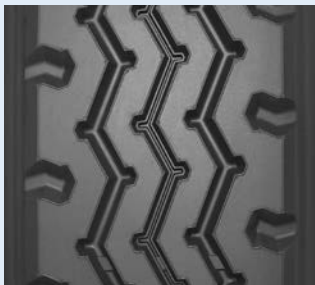
LONGUE DISTANCE	RÉGIONAL	URBAIN	SUR/HORS ROUTE
-----------------	----------	--------	----------------

Dimension	Métrique	350/395 ¹
Code produit		75413
Profondeur de sculpture	Métrique	24 mm
	Pouces	30/32° po

XZY^{MD} Bande large Rechapé Pre-Mold

Rechapé toutes positions conçu pour les applications régionales et sur/hors route nécessitant une résistance exceptionnelle à l'usure.

- Composé de gomme résistant à l'écaillage et aux coupures.
- Conception à nervures optimisée favorisant une conduite en douceur et une usure uniforme.
- Épaulement à échancrures assurant une traction accrue.



LONGUE DISTANCE	RÉGIONAL	URBAIN	SUR/HORS ROUTE
-----------------	----------	--------	----------------

Dimension	Métrique	203	211	219	225	232	238	250
Code produit		54622	51695	61672	66458	92668	47479	64343
Profondeur de sculpture	Métrique	14 mm						16 mm
	Pouces	18/32° po						20/32° po

XYZ^{MD} Bande large Rechapé Pre-Mold

Rechapé toutes positions conçu pour fournir une longue durée de vie du pneu tout en relevant les défis des applications sur/hors route.

- Composé de gomme résistant à l'abrasion favorisant une longue durée de service de la carcasse et de la bande de roulement.
- Extensions de bande de roulement en biseau contrant le stress du ripage caractéristique des pneus à bande large.
- Aussi offert en version Custom Mold.



LONGUE DISTANCE	RÉGIONAL	URBAIN	SUR/HORS ROUTE
-----------------	----------	--------	----------------

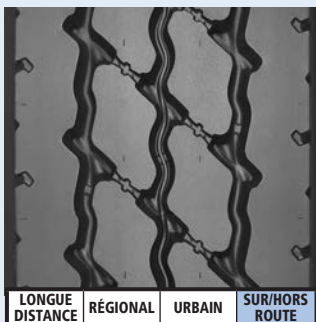
¹ Les largeurs de bande présentant deux mesures ont des bavettes. Le premier nombre renvoie à la largeur de la base de la bande en mm; le second renvoie à la largeur hors tout, du bout d'une bavette à l'autre.

Dimension	Métrique	320/365 ¹
Code produit	30949	
Profondeur de sculpture	Métrique	16 mm
	Pouces	20/32 ⁺ po

XYZ^{MD} 3 Rechapé Pre-Mold

Rechapé toutes positions conçu pour favoriser une usure exceptionnelle et une traction en service mixte sur/hors route. Son composé de gomme résistant à l'abrasion favorise une longue durée de la vie de la bande de roulement et de la carcasse.

- Protection robuste de la bande – composé anti-coupe/écaillage qui protège contre les agressions.
- Protecteur à la base de la rainure centrale – Prévient les perforations par cailloux et contribue à leur éjection.
- Longue durée – la sculpture profonde favorise une longue durée de vie de la bande de roulement en service sur/hors route.
- Traction maximisée – sculpture agressive à 4 nervures assurant une bonne traction dans la terre meuble et la boue.



LONGUE DISTANCE	RÉGIONAL	URBAIN	SUR/HORS ROUTE
-----------------	----------	--------	----------------

Dimension	Métrique	210	220	230	240	250	270	280
Code produit	40131 41044 41385 43241 48547 48974 50408							
Profondeur de sculpture	Métrique	19 mm						
	Pouces	24/32 ⁺ po						

XYZ^{MD} 3 Bande large Rechapé Pre-Mold

Rechapé toutes positions conçu pour favoriser une usure exceptionnelle et une traction en service mixte sur/hors route. Son composé de gomme résistant à l'abrasion favorise une longue durée de vie de la bande de roulement et de la carcasse.

- Protection robuste de la bande – composé anti-coupe/écaillage qui protège contre les agressions.
- Protecteur à la base de la rainure centrale – Prévient les perforations par cailloux et contribue à leur éjection.
- Longue durée – la sculpture profonde favorise une longue durée de vie de la bande de roulement en service sur/hors route.
- Traction maximisée – sculpture agressive à 4 nervures assurant une bonne traction dans la terre meuble et la boue.



LONGUE DISTANCE	RÉGIONAL	URBAIN	SUR/HORS ROUTE
-----------------	----------	--------	----------------

Dimension	Métrique	290/345 ¹
Code produit	37350	
Profondeur de sculpture	Métrique	17 mm
	Pouces	22/32 ⁺ po

¹ Les largeurs de bande présentant deux mesures ont des bavettes. Le premier nombre renvoie à la largeur de la base de la bande en mm; le second renvoie à la largeur hors tout, du bout d'une bavette à l'autre.

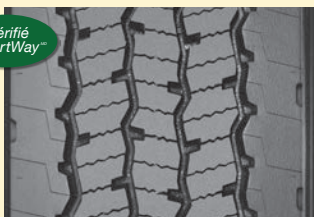
RECHAPÉS POUR ESSIEU MOTEUR

X^{MD} LINE ENERGY D Rechapé Pre-Mold

Rechapé pour essieu moteur pour les applications longues distances, conçu pour offrir une économie exceptionnelle de carburant vérifiée SmartWay^{MD}, alliant traction et une longue durée de vie de la bande de roulement.

- Économie de carburant et résistance à l'usure sans compromis grâce au double composé de gomme de la bande de roulement; la couche supérieure procure la résistance à l'usure tandis que la couche interne minimise les températures internes favorisant une faible résistance au roulement et une durée de vie prolongée de la carcasse.
- Grâce au double composé de gomme de sa bande de roulement et à ses lamelles Matrix, la durée de vie de la bande est 25 % plus longue que pour les rechapés longues distances SmartWay de la concurrence (consultez la garantie pour les détails).
- Grâce aux lamelles Matrix et à la traction exceptionnelle qu'elles permettent, le chauffeur roule en toute confiance.
- MICHELIN^{MD} sur MICHELIN^{MD} 2.

Vérifié
SmartWay^{MD}



LONGUE DISTANCE	RÉGIONAL	URBAIN	SUR/HORS ROUTE
-----------------	----------	--------	----------------

Dimension	Métrique	220	230	240
Code produit		26837	27357	27540
Profondeur de sculpture	Métrique	16,5 mm		
	Pouces	21/32" po		

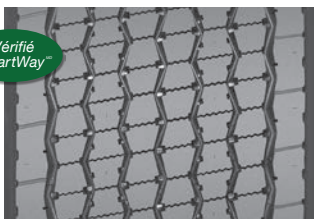
- 1 Selon des résultats d'essais internes par rapport aux exigences SmartWay^{MD}.
- 2 Rechapé MICHELIN^{MD} de première qualité assorti d'une ou de garanties spéciales lorsque le rechapage est effectué sur une carcasse MICHELIN^{MD}. Pour de plus amples renseignements, consultez michelintruck.com.

X ONE^{MD} LINE ENERGY D Rechapé Pre-Mold

Rechapé pour essieu moteur présentant une excellente traction et une longue durée de vie tout en générant des économies de carburant vérifiées SmartWay^{MD} en application longue distance.

- Bande de roulement à bavettes procurant une adhésion maximale à l'épaulement.
- Le chauffeur peut rouler en toute confiance grâce aux lamelles Matrix pleine profondeur autobloquantes conférant des milliers d'arêtes mordantes, ce qui se traduit par une traction exceptionnelle.
- MICHELIN^{MD} sur MICHELIN^{MD} 2.
- Aussi offert en version Custom Mold.

Vérifié
SmartWay^{MD}



LONGUE DISTANCE	RÉGIONAL	URBAIN	SUR/HORS ROUTE
-----------------	----------	--------	----------------

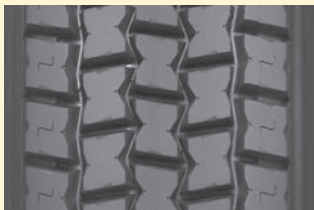
Dimension	Métrique	375/425 ³
Code produit		08287
Profondeur de sculpture	Métrique	17 mm
	Pouces	22/32" po

- 1 Selon les essais normalisés de l'industrie portant sur la résistance au roulement des pneus neufs et rechapés comparables. Les résultats réels peuvent varier en fonction des conditions routières, climatiques et environnementales, ainsi que de l'habileté du chauffeur.
- 2 Rechapé MICHELIN^{MD} de première qualité assorti d'une ou de garanties spéciales lorsque le rechapage est effectué sur une carcasse MICHELIN^{MD}. Pour de plus amples renseignements, consultez michelintruck.com.
- 3 Les largeurs de bande présentant deux mesures ont des bavettes. Le premier nombre renvoie à la largeur de la base de la bande en mm; le second renvoie à la largeur hors tout, du bout d'une bavette à l'autre.

XD4^{MD} Rechapé Pre-Mold

Rechapé pour essieu moteur conçu pour les applications à couple élevé, par exemple les 4 x 2 effectuant des trajets régionaux et sur de longues distances.

- Bande de roulement très profonde optimisée pour les applications à couple élevé (4X2 s).
- Conception à épaulement ouvert offrant une traction exceptionnelle.
- Composé de gomme unique résistant au ripage.
- Aussi offert en version Custom Mold.



LONGUE DISTANCE	RÉGIONAL	URBAIN	SUR/HORS ROUTE
-----------------	----------	--------	----------------

Dimension	Métrique	210	220	230
Code produit		92270	83674	78304
Profondeur de sculpture	Métrique	22 mm		
	Pouces	28/32" po		

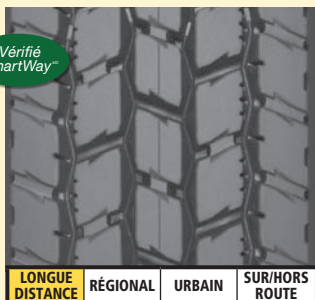
RECHAPÉS POUR ESSIEU MOTEUR

XDA2^{MD} 19 AT et 23 AT* Rechapé Pre-Mold

Rechapé pour essieu moteur conçu pour générer des économies de carburant tout en offrant durabilité et traction, quelles que soient les conditions météorologiques lors des trajets sur de longues distances.

- Composé de gomme Advanced Technology^{MC} économe en carburant¹.
- Performance sans compromis.
- Conception modifiée des pains de gomme, optimisée pour une usure lente et uniforme.
- XDA2^{MD} 23 : aussi offert en version Custom Mold.

Vérifié
SmartWay™



LONGUE DISTANCE	RÉGIONAL	URBAIN	SUR/HORS ROUTE
-----------------	----------	--------	----------------

		XDA2 19 AT*		XDA2 23 AT*			
Dimension	Métrique	219	225	211	219	225	232
Code produit		56259	79760	77114	59027	60625	80338
Profondeur de sculpture	Métrique	15 mm		18 mm			
	Pouces	19/32 ^e po		23/32 ^e po			

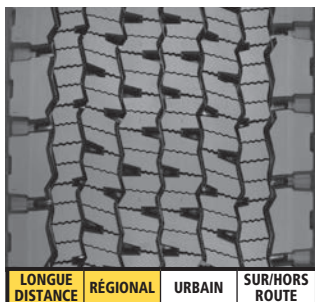
* AT signifie Advanced Technology^{MC} ; il s'agit de composés de gommages favorisant les économies de carburant.

¹ Selon les essais standardisés de l'industrie portant sur la résistance au roulement de pneus neufs et rechapés comparables. Les résultats réels peuvent varier en fonction des conditions routières, climatiques et environnementales, ainsi que de l'habileté du chauffeur.

X ONE^{MD} LINE GRIP D Rechapé Pre-Mold

Rechapé pour essieu moteur offrant un haut rendement kilométrique et une traction exceptionnelle en applications longues distances et régionales.

- Bande de roulement extralarge procurant une excellente stabilité qui aide à améliorer la tenue de route et le kilométrage.
- Longue durée de vie de la bande de roulement et traction exceptionnelle grâce aux rainures larges de l'épaule ouvert. Garantie² de kilométrage de 30 % supérieur.
- Bande de roulement à bavettes procurant une traction maximale même dans conditions à haut taux de ripage.
- Les lamelles Matrix ont un effet autobloquant ce qui aide à offrir une traction exceptionnelle et une usure uniforme. Les rainures en zigzag fournissent des arrêtes mordantes et une excellente évacuation de l'eau et de la neige. Les lamelles pleine profondeur contribuent à fournir une excellente traction pendant toute la durée de vie de la bande de roulement.
- Double couche de composé de gomme exclusif, conçue pour minimiser la température interne, favorisant une plus longue durée de vie de la bande de roulement et de la carcasse.
- MICHELIN^{MD} sur MICHELIN^{MD} ¹.



LONGUE DISTANCE	RÉGIONAL	URBAIN	SUR/HORS ROUTE
-----------------	----------	--------	----------------

Dimension	Métrique	375/425 ²	385/435 ²
Code produit		68622	70235
Profondeur de sculpture	Métrique	21 mm	
	Pouces	27/32 ^e po	

* Voir les documents de référence pour plus de détails.

¹ Rechapé MICHELIN^{MD} de première qualité assorti d'une ou de garanties spéciales lorsque le rechapage est effectué sur une carcasse MICHELIN^{MD}. Pour de plus amples renseignements, consultez michelintruck.com.

² Les largeurs de bande présentant deux mesures ont des bavettes. Le premier nombre renvoie à la largeur de la base de la bande en mm ; le second renvoie à la largeur hors tout, du bout d'une bavette à l'autre.

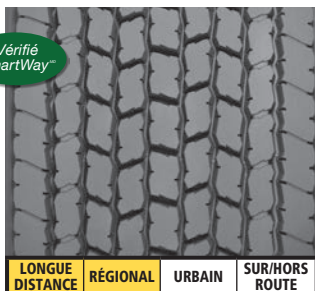
RECHAPÉS POUR ESSIEU MOTEUR

X ONE^{MD} XDA-HT^{MC} Rechapé Pre-Mold

Rechapé pour essieu moteur optimisé pour les applications régionales et longues distances pour la nouvelle génération de pneus à bande large qui nécessitent une tenue de route précise et une longue durée de la bande.

- Conception à relief agressif.
- Durée de la bande de roulement et traction améliorées.
- Optimisé pour les applications régionales et longues distances.
- Composé de gomme permettant de réduire la température interne de la carcasse.

Vérifié
SmartWay™



LONGUE DISTANCE	RÉGIONAL	URBAIN	SUR/HORS ROUTE
-----------------	----------	--------	----------------

Dimension	Métrique	390	400
Code produit		18725	01082
Profondeur de sculpture	Métrique	21 mm	
	Pouces	26/32" po	

XDA-HT Couple élevé Rechapé Pre-Mold

Rechapé pour essieu moteur optimisé pour les applications régionales et longues distances qui nécessitent une tenue de route précise et une longue durée de la bande de roulement.

- Conception unique à deux composés de gomme qui aide à offrir un long kilométrage et réduire la température interne de la carcasse.
- Conception à épaulement solide optimisée pour une usure lente et uniforme.
- Conception à relief ouvert offrant une excellente traction dans des conditions défavorables.



LONGUE DISTANCE	RÉGIONAL	URBAIN	SUR/HORS ROUTE
-----------------	----------	--------	----------------

Dimension	Métrique	210	220	230	240	250	260
Code produit		76860	97988	96795	89007	33721	33223
Profondeur de sculpture	Métrique	22 mm					
	Pouces	28/32" po					

XDC^{MD} 22 Rechapé Pre-Mold

Rechapé pour essieu moteur présentant des propriétés équilibrées, conçu pour favoriser une excellente durée de vie et traction dans les applications longues distances et régionales.

- Conception à épaulement ouvert optimisée pour une traction exceptionnelle.
- Nervure centrale solide permettant une usure lente et uniforme.
- Conception classique pour essieu moteur assurant une usure et une traction excellentes.



LONGUE DISTANCE	RÉGIONAL	URBAIN	SUR/HORS ROUTE
-----------------	----------	--------	----------------

Dimension	Métrique	211	219	225
Code produit		54426	96544	84986
Profondeur de sculpture	Métrique	17 mm		
	Pouces	22/32" po		

XDHT^{MD}

Rechapé Pre-Mold

Rechapé pour essieu moteur conçu pour les applications régionales et longues distances.

- Conception à épaulement optimisée pour les applications à taux de ripage élevé.
- Dessin des blocs optimisé pour les opérations à couple élevé.
- Aussi offert en version lamellisée et Custom Mold.



LONGUE DISTANCE	RÉGIONAL	URBAIN	SUR/HORS ROUTE
-----------------	----------	--------	----------------

Dimension	Métrique	180	194	203	211	219	225	232	240
Code produit		44572	94558	54461	65683 (91143)	84811 (73107)	61815 (59826)	87926	10984
Profondeur de sculpture	Métrique	15 mm	18 mm						
	Pouces	19/32 ^e po	23/32 ^e po						

XDN^{MD} 2

Rechapé Pre-Mold

Rechapé pour essieu moteur pour toutes conditions climatiques, optimisé pour une traction et un kilométrage exceptionnels.

- Traction exceptionnelle sur chaussée mouillée et enneigée grâce à l'utilisation de la technologie brevetée des lamelles Matrix.
- Grandes rainures ouvertes à l'épaule favorisant la traction sans compromettre la durée de vie de la bande de roulement.
- Durée de vie accrue de la bande de roulement en comparaison avec les générations précédentes de sculpture pour la traction sur chaussée mouillée ou enneigée.



LONGUE DISTANCE	RÉGIONAL	URBAIN	SUR/HORS ROUTE
-----------------	----------	--------	----------------

Dimension	Métrique	220	230	240
Code produit		15171	87596	22661
Profondeur de sculpture	Métrique	21,5 mm		
	Pouces	27/32 ^e po		

XM+S4^{MD}

Rechapé Pre-Mold

Rechapé pour essieu moteur aux propriétés équilibrées, conçu pour une traction améliorée, tout spécialement dans les conditions de neige et de boue, pour les applications longues distances et régionales.

- Le relief ouvert de la bande de roulement facilite le nettoyage des barrettes et maximise la traction dans la boue et la neige.
- Dessin des pains de gomme en chevrons permettant une meilleure traction et une conduite silencieuse.



LONGUE DISTANCE	RÉGIONAL	URBAIN	SUR/HORS ROUTE
-----------------	----------	--------	----------------

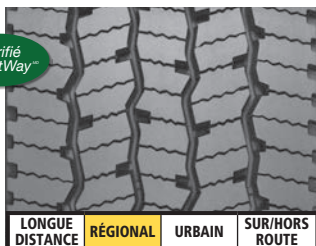
Dimension	Métrique	211	219	225
Code produit		64760	61591	67565
Profondeur de sculpture	Métrique	16,5 mm		
	Pouces	21/32 ^e po		

X^{MD} MULTI ENERGY D Rechapé Pre-Mold

Rechapé pour essieu moteur vérifié SmartWay^{MD} offrant un haut kilométrage et rendement en carburant, optimisé pour les applications régionales et super régionales.

- Durée de vie de la bande de roulement 25 % plus longue¹ grâce à deux composés de gomme à efficacité énergétique, une empreinte au sol optimisée et la technologie SipeSaver.
- Les deux composés de gomme offre un rendement exceptionnel du carburant vérifié SmartWay^{MD}. La couche supérieure procure une excellente efficacité énergétique et résistance à l'usure tandis que la couche interne intègre des composés de gomme réduisant la température interne de la carcasse et se traduisant par une faible résistance au roulement.
- La confiance du chauffeur est assurée par les lamelles Matrix à pleine profondeur qui procurent une traction exceptionnelle.
- MICHELIN^{MD} sur MICHELIN^{MD} 2.

Vérifié
SmartWay^{MD}



LONGUE DISTANCE	RÉGIONAL	URBAIN	SUR/HORS ROUTE
-----------------	----------	--------	----------------

Dimension	Métrique	220	230	240
Code produit		53432	54772	05189
Profondeur de sculpture	Métrique	17 mm		
	Pouces	21/32 ^e po		

1 En comparaison avec les pneus rechapés XDA2^{MD} 23 Pre-Mold de MICHELIN^{MD}.

2 Rechapé MICHELIN^{MD} de première qualité assorti d'une ou de garanties spéciales lorsque le rechapage est effectué sur une carcasse MICHELIN^{MD}. Pour de plus amples renseignements, consultez michelintruck.com.

CD-LL Rechapé Pre-Mold

Rechapé pour essieu moteur pour applications longues distances et régionales, présentant des propriétés équilibrées et conçu pour les véhicules remis en échange lors d'achats.

- Répond aux exigences des manufacturiers poids lourds lors de l'échange de véhicules.
- Profondeur de sculpture de 14/32^e po.



LONGUE DISTANCE	RÉGIONAL	URBAIN	SUR/HORS ROUTE
-----------------	----------	--------	----------------

Dimension	Métrique	210	220	230
	Standard	8.5N	9.0	9.5
Code produit		74178	61482	57932
Profondeur de sculpture	Métrique	11 mm		
	Pouces	14/32 ^e po		

MD XDN^{MD} 2 Rechapé Pre-Mold

Rechapé pour essieu moteur conçu pour optimiser la traction et le kilométrage des véhicules urbains et régionaux de poids léger à moyen, équipés de pneus de 16 à 19,5 po¹.

- Conçu pour les camions porteurs et camions de livraison de colis.
- Grandes rainures ouvertes à l'épaule pour une longue durée.
- Conçu pour minimiser la température interne de la carcasse pour une plus longue durée de la semelle et de la carcasse.
- Ses lamelles à pleine profondeur fournissent une excellente traction et une usure uniforme.



LONGUE DISTANCE	RÉGIONAL	URBAIN	SUR/HORS ROUTE
-----------------	----------	--------	----------------

Dimension	Métrique	190 ¹	200 ¹	210	220	230
Code produit		87625	88045	88381	88997	89804
Profondeur de sculpture	Métrique	14 mm		16 mm		
	Pouces	18/32 ^e po		20/32 ^e po		

1 Limite de vitesse de 140 km/h pour la taille 190-200 mm.

Il n'est ni recommandé ni encouragé de dépasser la vitesse maximale permise.

XDE^{MD} M/S Rechapé Pre-Mold

Rechapé pour essieu moteur aux propriétés bien équilibrées, conçu pour une traction améliorée en applications régionales, tout spécialement dans les conditions boueuses.

- Conception à épaulement ouvert optimisée pour favoriser une traction et une durée de vie de la bande de roulement exceptionnelles.
- Blocs d'épaulement décalés pour une meilleure traction dans la boue et sur sols meubles.



LONGUE DISTANCE	RÉGIONAL	URBAIN	SUR/HORS ROUTE
-----------------	----------	--------	----------------

Dimension	Métrique	170	180	190	200	210	220	230
Code produit		57384	58140	04109	94728	66838	94447	86443
Profondeur de sculpture	Métrique	14 mm		16 mm		17 mm		
	Pouces	18/32 ^e po		20/32 ^e po		22/32 ^e po		

XDS^{MD} 2+ Rechapé Pre-Mold

Rechapé pour essieu moteur qui vous offre une traction toutes saisons améliorée et optimisée pour affronter les conditions hivernales rigoureuses.

- Conduite en toute confiance dans les conditions météorologiques exigeantes grâce à la traction améliorée.
- Lamelles profondes, rainures en zig zag avec arêtes mordantes optimisées et rainures transversales en V à l'épaulement permettant l'évacuation des cailloux, de la boue et de la neige pour conduire en toute confiance toute l'année.
- La large surface de contact permet de distribuer la force uniformément et de prolonger ainsi la durée de vie du pneu.
- Sculpture directionnelle qui réduit l'usure en dents de scie.
- Rainures en forme de goutte à la base des lamelles pour réduire les tensions et aider à prévenir les déchirures.
- Profondeur de sculpture de 25/32^e po.



LONGUE DISTANCE	RÉGIONAL	URBAIN	SUR/HORS ROUTE
-----------------	----------	--------	----------------

Dimension	Métrique	210	220	230	240	250
Code produit		15860	16888	17019	17405	17979
Profondeur de sculpture	Métrique	20 mm				
	Pouces	25/32 ^e po				

X^{MD} MULTI D Rechapé Pre-Mold

Rechapé pour essieu moteur conçu pour assurer une traction toutes saisons en applications régionales sans faire de compromis sur le kilométrage, tout en permettant d'offrir un prix de revient global optimal et de répondre aux attentes des chauffeurs.

- Épaulement ouvert avec bande de roulement autorégénérante pour une adhérence optimale sur toute la durée de vie.
- Composé de gomme conçu pour offrir une résistance au ripage et un kilométrage élevé. Profondeur de la bande de roulement de 28/32^e po.
- Conçu de deux couches de composé de gomme (coextrudées) pour réduire l'accumulation de chaleur afin de protéger la carcasse et améliorer les économies de carburant.
- Rainures en forme de goutte à la base des lamelles pour réduire le stress dans des conditions de couple élevé.



LINE HAUL	REGIONAL	URBAN	ON/OFF ROAD
-----------	----------	-------	-------------

Dimension	Métrique	220	230	240
Code produit		17923	16430	89939
Profondeur de sculpture	Métrique	22 mm		
	Pouces	28/32 po		

XDU^{MD}
Rechapé Pre-Mold

Rechapé pour essieu moteur dont la résistance optimale au ripage permet de relever les défis des applications en milieu urbain.

- Couche de caoutchouc plus épaisse pour une meilleure résistance au ripage.
- Deux couches de composé de gomme (coextrudées) permettant de minimiser la température de la carcasse et d'optimiser la durabilité.
- Composé de gomme exclusif à Michelin spécialement conçu pour les opérations exigeantes lors desquelles le ripage est fréquent.
- Dessin des barrettes optimisant la résistance à l'usure lors des opérations à ripage élevé qui demandent une grande traction.



Dimension	Métrique	220	230	240	250	270
Code produit		28156	15175	13197	17883	22587
Profondeur de sculpture	Métrique	25 mm				
	Pouces	32/32 ^e po				

XDY^{MD}
Rechapé Pre-Mold

Rechapé pour essieu moteur conçu pour les applications sur/hors route, urbaines et régionales exigeant une grande résistance à l'usure.

- Composé de gomme résistant à l'écaillage et aux coupures.
- Sculpture profonde favorisant la traction et le kilométrage.



Dimension	Métrique	203	211	219	225	232	238	240	252
Code produit		81860	59052	65072	87485	48059	46614	70606	88519
Profondeur de sculpture	Métrique	21 mm						25 mm	
	Pouces	26/32 ^e po						32/32 ^e po	

XDY-1^{MC}
Rechapé Pre-Mold

Rechapé pour essieu moteur conçu pour les applications sur/hors route et urbaines qui exigent une résistance robuste à l'usure.

- Composé de gomme résistant à l'écaillage et aux coupures.
- Bande de roulement directionnelle pour une traction optimisée.
- Sculpture très profonde pour plus de protection et de kilométrage.



Dimension	Métrique	211	219	225	232	238
Code produit		44358	61659	57316	52178	79263
Profondeur de sculpture	Métrique	24 mm				
	Pouces	30/32 ^e po				

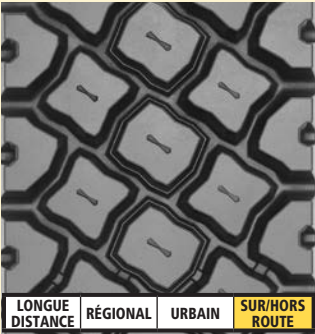
Il n'est ni recommandé ni encouragé de dépasser la vitesse maximale permise.

XDY-EX^{MC}
Rechapé Pre-Mold

Rechapé pour essieu moteur offrant une durabilité et une traction exceptionnelle dans les applications hors route exigeantes.

- Conduite en toute confiance dans les conditions hors route exigeantes des sites de construction, de foresterie et de mines grâce à la bande de roulement optimisée, la sculpture à pains de gomme en relief et la profondeur de sculpture de 32/32^e po. La combinaison de ces caractéristiques confère une traction exceptionnelle dans des environnements exigeants.

- Résistance exceptionnelle à l'usure grâce à la technologie de composé de gomme exclusive ainsi que des rebords pour éjecter les cailloux afin de réduire les dommages reliés à la rétention de cailloux.



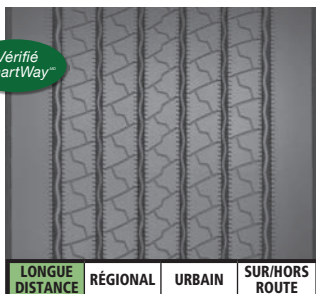
Dimension	Métrique	220	230	240
Code produit		50243	11534	73643
Profondeur de sculpture	Métrique	25 mm		
	Pouces	32/32 ^e po		

X ONE^{MD} LINE ENERGY T Rechapé Pre-Mold

Rechapé pour essieu remorque pour application longues distances offrant une économie exceptionnelle du carburant vérifiée SmartWay^{MD} et la garantie MICHELIN^{MD} sur MICHELIN^{MD} 1.

- Amélioration du kilométrage de retrait pouvant atteindre 15 %² lorsque rechapé sur une carcasse MICHELIN^{MD} X ONE^{MD} Line^{MC} Energy T.
- Économie de carburant vérifiée SmartWay^{MD} attribuable aux composés de gomme Advanced Technology de Michelin procurant une faible résistance au roulement et un kilométrage exceptionnel.
- Longévité de la bande de roulement supérieure grâce à la conception avec bavettes permettant une empreinte optimale de l'épaulement.
- Durabilité de la bande de roulement supérieure grâce à la conception avec bavettes permettant une empreinte optimale de l'épaulement et aux rainures à base gaufrée qui aident à éviter les perforations causées par les cailloux.
- Architecture optimisée comportant des rainures larges qui favorisent une meilleure évacuation de l'eau et une excellente tenue de route.

Vérifié
SmartWay^{MD}



LONGUE DISTANCE	RÉGIONAL	URBAIN	SUR/HORS ROUTE
-----------------	----------	--------	----------------

Dimension	Métrique	375/425 ³
Code produit	89018	
Profondeur de sculpture	Métrique	10,5 mm
	Pouces	13/32" po

1 Rechapé MICHELIN^{MD} de première qualité assorti d'une ou de garanties spéciales lorsque le rechapage est effectué sur une carcasse MICHELIN^{MD}. Pour de plus amples renseignements, consultez la garantie au michelintruck.com.

2 Basé sur le kilométrage de retrait par rapport au rechapé X ONE^{MD} XTA^{MD} Pre-Mold de MICHELIN^{MD} lors d'essais routiers, lorsque rechapé sur une carcasse X ONE^{MD} XTA^{MD} de MICHELIN^{MD}.

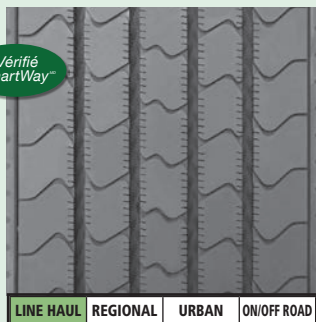
3 Les largeurs de bande présentant deux mesures ont des bavettes. Le premier nombre renvoie à la largeur de la base de la bande en mm; le second renvoie à la largeur hors tout, du bout d'une bavette à l'autre.

X^{MD} LINE ENERGY T Rechapé Pre-Mold

Rechapé de première qualité pour essieu remorque destiné aux applications longues distances et conçu pour offrir des économies de carburant, une longue durée de vie et une usure uniforme.

- Nouvelle technologie de lamelles et de rainure de découplage favorisant une usure uniforme.
- Bandes de roulement plus larges aussi offertes.
 - Les charges exercées sur la bande de roulement sont réparties plus uniformément, ce qui confère une durée de vie plus longue.
- Technologie de pointe du composé de gomme de la bande de roulement.
 - Réduction de 5 % de la résistance au roulement comparativement au rechapé XT-1^{MD} AT Pre-Mold de MICHELIN^{MD}.
- Relief du fond de la rainure variable pour aider à l'évacuation des cailloux et prolonger la durée de vie.
- Aussi offert en version lamellisée.

Vérifié
SmartWay^{MD}



LINE HAUL	REGIONAL	URBAN	ON/OFF ROAD
-----------	----------	-------	-------------

Dimension	Métrique	200	210	220	230	240	250
Code produit		68515 (22028)	68646 (22707)	69876 (22865)	69941 (23546)	70128 (23951)	70263 (24032)
Profondeur de sculpture	Métrique	9 mm					
	Pouces	11/32 po					

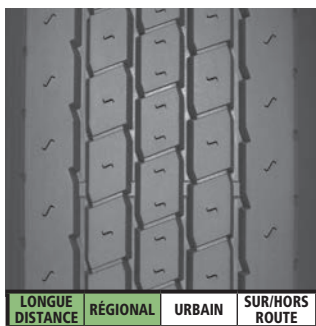
1 Selon les résultats d'essais externes de résistance au roulement sur le rechapé X^{MD} Line Energy T Pre-Mold de MICHELIN^{MD} d'une largeur de 230 mm et le rechapé XT-1^{MD} AT Pre-Mold de MICHELIN^{MD} d'une largeur de 225 mm avec la méthode d'essais ISO 28580 pour pneus de dimension YOK RY617 295/75R22.5. Les résultats réels peuvent varier et dépendent de nombreux facteurs, dont les conditions routières, météorologiques et environnementales, ainsi que la combinaison de pneus d'essieu directeur et d'essieu remorque utilisée, les habitudes de conduite, la dimension des pneus, l'équipement et l'entretien.

XTA^{MD}

Rechapé Pre-Mold

Rechapé pour essieu remorque conçu pour favoriser un rendement polyvalent dans les applications longues distances et régionales.

- Excellente stabilité.
- Bonne résistance dans les applications à taux élevé de ripage.



LONGUE DISTANCE	RÉGIONAL	URBAIN	SUR/HORS ROUTE
-----------------	----------	--------	----------------

Dimension	Métrique	240	260
Code produit		26264	24867
Profondeur de sculpture	Métrique	13 mm	
	Pouces	16/32 ^e po	

XTA^{MD}-2

Rechapé Pre-Mold

Rechapé pour essieu remorque, vérifié SmartWay^{MD}, conçu pour offrir une durée de vie accrue dans les applications régionales et longues distances.

- Rendement du carburant : faible résistance au roulement grâce au composé de gomme Advanced Technology.
- Performance remarquable sur chaussée mouillée : évacuation d'eau efficace grâce aux quatre rainures circonférentielles dégagées.
- Bonne durabilité : résistance au ripage et à l'abrasion grâce à l'épaulement solide.
- Aussi offert en version lamellisée.



LONGUE DISTANCE	RÉGIONAL	URBAIN	SUR/HORS ROUTE
-----------------	----------	--------	----------------

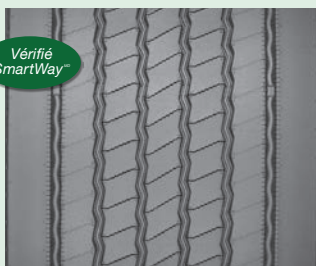
Dimension	Métrique	194	203	211	219	225	240
Code produit (avec lamelles)		74704	74861	74922 (75564)	74947 (75658)	75178 (76406)	75540 (76895)
Profondeur de sculpture	Métrique	9 mm					
	Pouces	11/32 ^e po					

X ONE^{MD} MULTI ENERGY T Rechapé Pre-Mold

Rechapé pour essieu remorque, vérifié SmartWay^{MD}, qui assure l'équilibre entre un kilométrage exceptionnel de retrait, une usure irrégulière réduite et l'efficacité du carburant; il est optimisé pour les applications régionales.

- Excellent kilométrage grâce à l'architecture optimisée pour résister à l'usure irrégulière et à une profondeur de sculpture de 15/32^e po.
- Durée de vie de la bande de roulement améliorée par l'empreinte au sol maximisée grâce à la bande de roulement à bavettes.
- Base des rainures gaufrée et éjecteurs de cailloux aidant à contrer les perforations.
- Les microlamelles directionnelles et l'épaule pleine aident à réduire l'usure irrégulière.
- Economie de carburant¹ vérifiée SmartWay^{MD} provenant du composé de gomme Advanced Technology offrant une faible résistance au roulement et un excellent kilométrage.
- MICHELIN^{MD} sur MICHELIN^{MD 2}.

Vérifié
SmartWay[™]



LONGUE DISTANCE	RÉGIONAL	URBAIN	SUR/HORS ROUTE
-----------------	----------	--------	----------------

Dimension	Métrique	375/425 ³	385/435 ³
Code produit		55784	84963
Profondeur de sculpture	Métrique	12 mm	
	Pouces	15/32 ^e po	

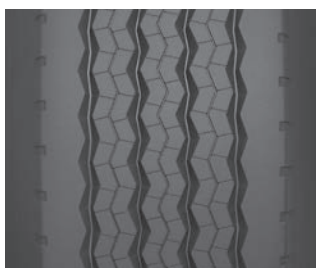
- 1 Selon les essais standardisés de l'industrie portant sur la résistance au roulement de pneus neufs et rechapés comparables. Les résultats réels peuvent varier en fonction de facteurs divers, dont les conditions routières, climatiques et environnementales, ainsi que l'habileté du conducteur.
- 2 Rechapé MICHELIN[™] de première qualité assorti d'une ou de garanties spéciales lorsque le rechapage est effectué sur une carcasse MICHELIN[™]. Pour de plus amples renseignements, consultez la garantie au michelintruck.com.
- 3 Les largeurs de bande présentant deux mesures ont des bavettes. Le premier nombre renvoie à la largeur de la base de la bande en mm; le second renvoie à la largeur hors tout, du bout d'une bavette à l'autre.

XTE2^{MD} Bande large Rechapé Pre-Mold

Rechapé pour essieu remorque présentant de larges rainures permettant une évacuation exceptionnelle de l'eau.

- Large épaulement favorisant la résistance au ripage et à l'abrasion.
- Extensions de bande de roulement en biseau contrant le ripage caractéristique des pneus à bande large.

- 1 Les largeurs de bande présentant deux mesures ont des bavettes. Le premier nombre renvoie à la largeur de la base de la bande en mm; le second renvoie à la largeur hors tout, du bout d'une bavette à l'autre.



LONGUE DISTANCE	RÉGIONAL	URBAIN	SUR/HORS ROUTE
-----------------	----------	--------	----------------

Dimension	Métrique	290/345 ¹
Code produit		88809
Profondeur de sculpture	Métrique	16 mm
	Pouces	20/32 ^e po

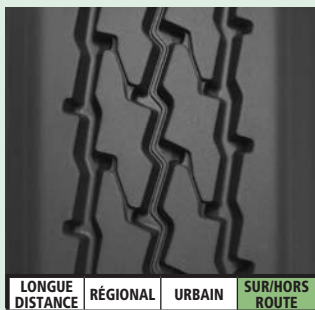
RECHAPÉS POUR ESSIEU REMORQUE

XTY^{MD} SA Rechapé Pre-Mold

Rechapé pour essieu remorque conçu pour offrir une haute résistance à l'usure ainsi qu'une excellence traction dans les applications sur/hors route exigeantes, tout spécialement pour les essieux espacés et essieux multiples.

- Composé de gomme spécialement formulé pour résister à l'écaillage et aux coupures.
- Extensions de bande de roulement en biseau contrant le ripage caractéristique des applications à multiples essieux ou à essieux espacés.
- Sculpture agressive adaptée aux applications exigeantes sur/hors route et régionales.

¹ Les largeurs de bande présentant deux mesures ont des bavettes. Le premier nombre renvoie à la largeur de la base de la bande en mm; le second renvoie à la largeur hors tout, du bout d'une bavette à l'autre.



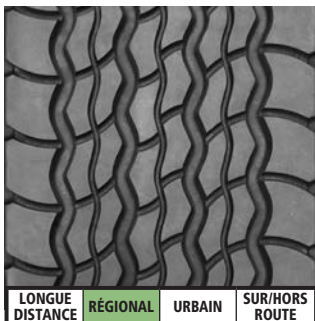
LONGUE DISTANCE	RÉGIONAL	URBAIN	SUR/HORS ROUTE
--------------------	----------	--------	-------------------

Dimension	Métrique	205/245 ¹	215/255 ¹
Code produit		36225	08911
Profondeur de sculpture	Métrique	17 mm	
	Pouces	22/32 ^e po	

IT2^{MD} Rechapé Pre-Mold

Rechapé pour essieu remorque efficace en utilisation intermodale.

- Composé de gomme résistant au craquelage ozone.
- Poids léger avec profondeur de sculpture de 11/32^e po.
- Sculpture favorisant traction et résistance à l'usure.
- Pour utilisation sur châssis seulement.



LONGUE DISTANCE	RÉGIONAL	URBAIN	SUR/HORS ROUTE
--------------------	----------	--------	-------------------

Dimension	Métrique	200	210	220	230
	Standard	8.0	8.5N	9.0	9.5
Code produit		06637	24495	43280	68299
Profondeur de sculpture	Métrique	9 mm			
	Pouces	11/32 ^e po			

MANUEL DE RÉFÉRENCE DE LA BANDE DE ROULEMENT DE MICHELIN^{MD} (RECHAPAGE)

DIMENSIONS STANDARDS

Dimensions	140	150	160	170	180	190	200	
Dimension \ # Moule			162\#4	168\#5	177\#6	194\#7	203\#8	
Essieux espacés ¹						185/225	195/235	
X ^{MD} LINE ENERGY D								
X ^{MD} LINE ENERGY T							11	
X ^{MD} MULTI ENERGY D								
X ^{MD} MULTI D								
XDA2 ^{MD} 23 AT*								
XDA2 ^{MD} 19 AT*								
XDA-HT <i>Couple élevé</i>								
XD4 ^{MD}								
XDN ^{MD} 2								
MD XDN ^{MD} 2						18	18	
XDHT ^{MD} 2					19	23	23	
CD LL								
IT2							11	
XDC ^{MD} 22								
XM+S4 ^{MD}								
XDE ^{MD} M/S				18	18	20	20	
XDS ^{MD} 2+								
XDU ^{MD} S								
XDY ^{MD}							26	
XDY-1 ^{MC}								
XDY-EX ^{MC}								
XZA ^{MD} 2	13	13	13	13	13	15	15	
XZE ^{MD} 2				16	18	18	18	
XZE ^{MD} 2								
XZE ^{MD} SA						18	18	
XZU ^{MD} 2								
XZU ^{MD} S								
XZY ^{MD}							18	
XZY ^{MD} 3								
XTA ^{MD} -2						11	11	
XTA ^{MD}								
XTY ^{MD} SA								

Pour les plus récentes informations sur les produits, veuillez visiter le site michelintruck.com/fr_CA/

¹ Les largeurs de bande présentant deux mesures ont des bavettes. Le premier nombre renvoie à la largeur de la base de la bande en mm ; le second renvoie à la largeur hors tout, du bout d'une bavette à l'autre.

² Offert en version lamellisée. Consultez votre revendeur de technologie de rechapage Michelin pour les disponibilités

* AT signifie Advanced Technology^{MC} ; composés de gommages favorisant les économies de carburant.

Disponibilité des produits (la profondeur de sculpture est indiquée dans les cases ombrées)

	210	220		230	240	250	260	270	280
	211\#8,5N	219\#9	225\#9,5	232\#10	238\#10,5	252\#12			
	205/245	215/255		225/265	245/285				
		21		21	21				
	11	11		11	11	11			
		21		21	21				
		28		28	28				
	23	23	23	23					
		19	19						
	28	28		28	28	28	28		
	28	28		28					
		27		27	27				
	20	20		20					
	23	23	23	23	23				
	14	14		14					
	11	11		11					
	22	22	22						
	21	21	21						
	22	22		22					
	25	25		25	25	25			
		32		32	32	32		32	
	26	26	26	26		32			
	30	30	30	30	30				
		32		32	32				
	15	15	15		20				
	18	18	18						
					20	20	20		
	18	18		18	18				
					24	24			
		26		26	26	26		26	26
	18	18	18	18	18	20			
	24	24		24	24	24		24	24
	11	11	11		11				
					16		16		
	22	22							

- La réglementation de certaines provinces canadiennes stipule qu'« il est interdit de conduire un autobus ou un autocar équipé de pneus recreusés ou rechapés à l'avant ».

- Le choix de la bande de rechapage devrait toujours être fait en considérant la conception de l'application originale d'utilisation et la cote de vitesse de la carcasse comme publiées dans le manuel de données techniques du fabricant du pneu. Il est généralement non recommandé d'appliquer des bandes prévues pour un service plus rigoureux ou des vitesses plus élevées que la conception originale de la carcasse ou qui impliquent une vitesse plus élevée que la cote de vitesse originale de la carcasse.

MANUEL DE RÉFÉRENCE DE LA BANDE DE ROULEMENT DE MICHELIN^{MD} (RECHAPAGE)

Disponibilité des produits (profondeur de sculpture sur 32^e de pouce dans les cases ombrées)

DIMENSIONS DES PNEUS RECHAPÉS X ONE^{MD} À BANDE LARGE DE MICHELIN^{MD}

Dimensions		290/345 ¹	320/365 ¹	350/395 ¹	375/425 ¹	385/435 ¹	390	390/430 ¹	400
XTE2 ^{MD} Bande large	20								
XZA ^{MD} Bande large	19	19							
XZH ^{MC} Bande large			20						
XZL ^{MC} Bande large			30						
XZY ^{MD} Bande large		20							
XZY ^{MD} 3 Bande large	22								
X ONE ^{MD} LINE ENERGY D				22					
X ONE ^{MD} LINE ENERGY T				13					
X ONE ^{MD} LINE GRIP D				27	27				
X ONE ^{MD} MULTI ENERGY T				15	15				
X ONE ^{MD} XDA-HT						26		26	
X ONE ^{MD} XZU ^{MD} S							23		
X ONE ^{MD} XZU ^{MD} S+					29				

Pour les plus récentes informations sur les produits, veuillez visiter le site michelintruck.com/fr_CA/

1 Les largeurs de bande présentant deux mesures ont des bavettes. Le premier nombre renvoie à la largeur de la base de la bande en mm ; le second renvoie à la largeur hors tout, du bout d'une bavette à l'autre.

– Le choix de la bande de rechapage devrait toujours être fait en considérant la conception de l'application originale d'utilisation et la cote de vitesse de la carcasse comme publiées dans le manuel de données techniques du fabricant du pneu. Il est généralement non recommandé d'appliquer des bandes prévues pour un service plus rigoureux ou des vitesses plus élevées que la conception originale de la carcasse ou qui impliquent une vitesse plus élevée que la cote de vitesse originale de la carcasse.

MANUEL SUR LA BANDE DE ROULEMENT CUSTOM MOLD

Dimension		11R22.5	11R24.5	275/80R22.5	275/80R24.5	445/50R22.5	455/55R22.5
X ^{MD} LINE ENERGY D			21				
XDA2 ^{MD} 23 AT	23	23	23	23			
XD4 ^{MD}				28			
XDHT ^{MD}	23	23	23	23			
XDN ^{MD}	26						
XDS ^{MD}	25	25					
XDS ^{MD} 2	25						
XZA ^{MD}	15	15	15	15			
XZE ^{MD}	18	18	18	18			
XT-1 ^{MD} AT	12	12	12	12			
XTA ^{MD} -1	11	11	11	11			
X ONE ^{MD} LINE ENERGY D					21		
X ONE ^{MD} XTA ^{MD}					13		
X ONE ^{MD} XTE ^{MD}					16		
X ONE ^{MD} XZU ^{MD} S						26	

Pour obtenir de plus amples renseignements, veuillez contacter votre représentant Michelin ou consultez le site web michelintruck.com

Michelin Amérique du Nord (Canada) inc.
2500, boul. Daniel-Johnson, bureau 500
Laval (Québec) H7T 2P6
1 888 871-4444

© 2020 Michelin Amérique du Nord (Canada) inc. Tous droits réservés. Les pneus et chambres à air MICHELIN^{MD} font constamment l'objet de programmes d'améliorations. Michelin Amérique du Nord (Canada) inc. se réserve le droit de changer les spécifications d'un produit sans préavis ni obligation de sa part. PLNA10103F (C17181 - 05/20)