



APPLICATIONS RÉGIONALES

**MICHELIN**  
TECHNOLOGIES DE  
RECHAPAGE

# LE PNEU RECHAPÉ XZA<sup>MD</sup> WIDE BASE PRE-MOLD DE MICHELIN<sup>MD</sup>

Le XZA<sup>MD</sup> Wide Base Pre-Mold de MICHELIN<sup>MD</sup> est un pneu rechapé toutes positions conçu pour offrir la durabilité et la tenue de route nécessaires dans les applications régionales.

|                 |                 |        |                |
|-----------------|-----------------|--------|----------------|
| Longue distance | <b>Régional</b> | Urbain | Sur/hors route |
|-----------------|-----------------|--------|----------------|

Recommandé  Acceptable

## BÉNÉFICES :

### Durabilité considérable –

Résistance aux coupures et à l'effritement

- Large nervure à l'épaulement

### Tenue de route fiable –

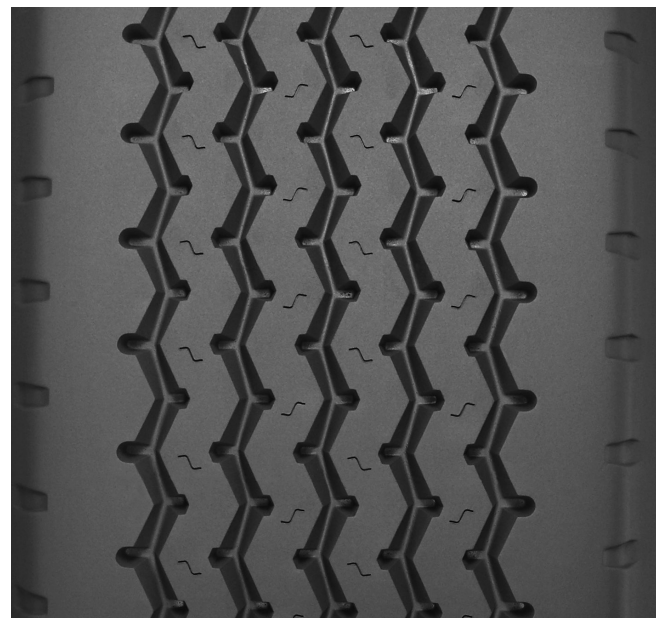
Traction améliorée

- Extensions de bande de roulement en biseau pour contrer le stress causé par les variations de l'empreinte au sol

### Sculpture de la bande de roulement sécuritaire –

Semelle à bavette

- Procure une adhérence maximale de la bande de roulement à l'épaulement dans les applications à ripage élevé



|                       |                         |                        |                        |
|-----------------------|-------------------------|------------------------|------------------------|
| Dimension de la bande | Métrique                | 290/345 <sup>(1)</sup> | 320/365 <sup>(1)</sup> |
|                       | Profondeur de sculpture | Métrique               | 15 mm                  |
|                       |                         | Pouces                 | 19/32 po               |

(1) Les largeurs de bande présentant deux mesures ont des bavettes. Le premier nombre renvoie à la largeur de la base de la bande en mm; le second renvoie à la largeur hors tout, du bout d'une bavette à l'autre.

POUR PLUS DE DÉTAILS  
[business.michelin.ca](https://business.michelin.ca)

VISITEZ-NOUS SUR FACEBOOK  
[michelintruck](https://www.facebook.com/michelintruck)

CONTACTEZ-NOUS PAR COURRIEL  
[business.michelin.ca/contact-us](mailto:business.michelin.ca/contact-us)

CONTACTEZ-NOUS PAR TÉLÉPHONE  
1-888-622-2306

Michelin Amérique du Nord (Canada) inc., 2500, boul. Daniel-Johnson, bureau 500, Laval (Québec) H7T 2P6  
© 2021 MAN(C)I. Tous droits réservés. Un employeur souscrivant au principe de l'égalité d'accès à l'emploi. Pdf seulement (09/21)

[business.michelin.ca](https://business.michelin.ca)

