



APPLICATIONS LONGUES DISTANCES

LE PNEU RECHAPÉ X ONE^{MD} XTA CUSTOM MOLD DE MICHELIN^{MD}



MICHELIN
TECHNOLOGIES DE
RECHAPAGE

Le X ONE^{MD} XTA^{MD} Custom Mold de MICHELIN^{MD} est un pneu rechapé pour essieu remorque à bande large en monte simple de nouvelle génération optimisé pour favoriser la stabilité et la résistance à l'usure irrégulière dans les applications longues distances.

Longue distance	Régional	Urbain	Sur/hors route
<input checked="" type="checkbox"/> Recommandé	<input type="checkbox"/> Acceptable		

BÉNÉFICES :

Économie de carburant⁽¹⁾ –

Faible résistance au roulement

- **Composé de gomme unique de technologie avancée économe en carburant**

Excellente traction –

Sculpture de bande de roulement optimisée pour la stabilité et la résistance à l'usure irrégulière

- **Profondeur de sculpture de 13/32^e**

Meilleure longévité de la bande de roulement –

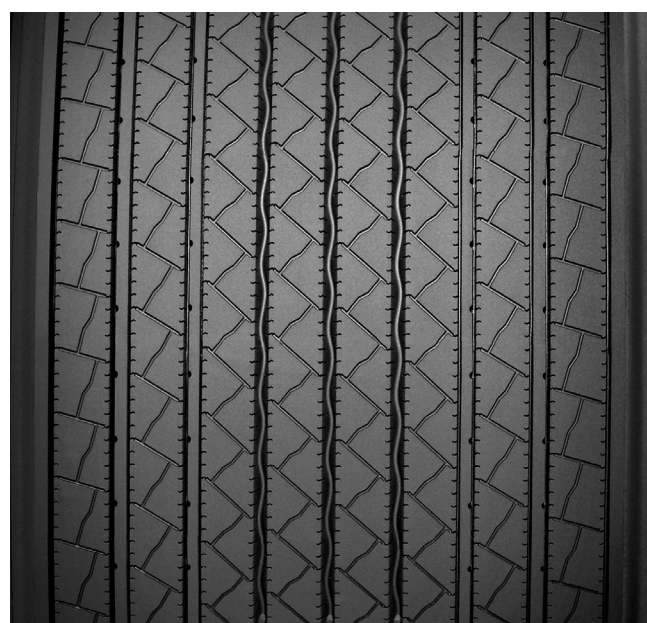
Longue durée de vie

- **Nervures de découplage uniques**

Bande de roulement sécurisée –

Semelle à bavette

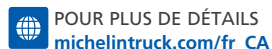
- **Procure une adhérence maximale de la bande de roulement à l'épaulement dans les applications à ripage élevé**



Pneu rechapé Pre-Mold également offert.

Dimension de la carcasse	Profondeur de sculpture
445/505R22.5	13/32 po

(1) Les économies de carburant sont des estimations basées sur une résistance au roulement comparative. L'économie réelle sur route peut varier.



POUR PLUS DE DÉTAILS
michelintruck.com/fr_CA



VISITEZ-NOUS SUR FACEBOOK
[michelintruck](https://www.facebook.com/michelintruck)



CONTACTEZ-NOUS PAR COURRIEL
michelintruck.com/fr_CA/contact-us



CONTACTEZ-NOUS PAR TÉLÉPHONE
1-888-622-2306

Michelin Amérique du Nord (Canada) inc., 2500, boul. Daniel-Johnson, bureau 500, Laval (Québec) H7T 2P6
© 2021 MAN(C). Tous droits réservés. Un employeur souscrivant au principe de l'égalité d'accès à l'emploi. Pdf seulement (07/21)

www.michelinman.com/fr_CA



MICHELIN