



APPLICATIONS RÉGIONALES

LE RECHAPÉ X^{MD} MULTI D PRE-MOLD^{MC} DE MICHELIN^{MD}



TECHNOLOGIES DE
RECHAPAGE
MICHELIN

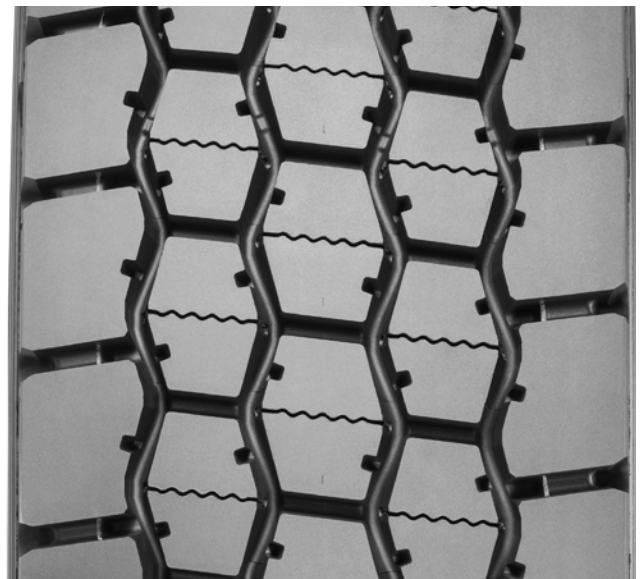
Pneu régional rechapé pour essieu moteur, conçu pour assurer une traction toutes saisons sans faire de compromis sur le kilométrage, tout en permettant d'offrir un prix de revient global optimal et de répondre aux attentes des chauffeurs.

Longue distance	Régional	Urbain	Sur/hors route
-----------------	----------	--------	----------------

■ Recommandé □ Acceptable

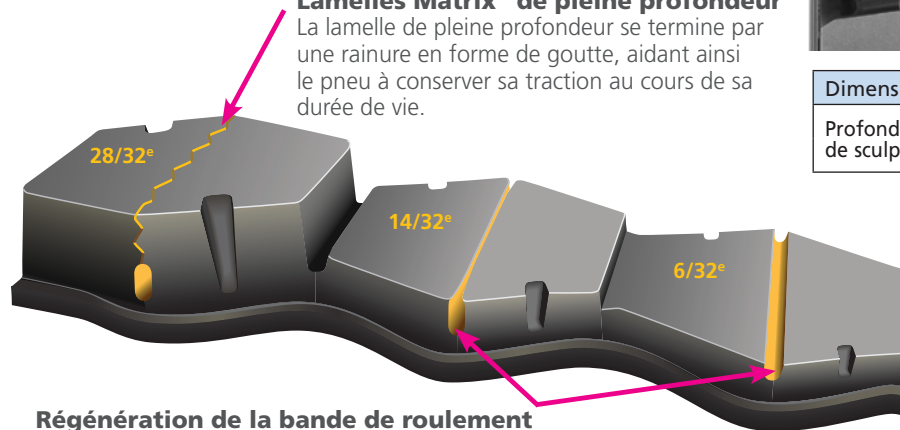
AVANTAGES:

- Épaulement ouvert avec bande de roulement autorégénérante pour une adhérence optimale sur toute la durée de vie
- Composé de gomme conçu pour offrir une résistance au ripage et un kilométrage élevé. Profondeur de la bande de roulement de 28/32^e po.
- Composé coextrudé conçu pour réduire l'accumulation de chaleur afin de protéger la carcasse et d'améliorer l'économie de carburant
- Rainures en forme de goutte à la base des lamelles pour réduire le stress dans des conditions de couple élevé
- Pains de gomme entre les blocs conçus pour offrir un soutien additionnel afin de réduire l'usure irrégulière et d'améliorer la durabilité de l'épaulement ouvert



Lamelles Matrix^{MC} de pleine profondeur

La lamelle de pleine profondeur se termine par une rainure en forme de goutte, aidant ainsi le pneu à conserver sa traction au cours de sa durée de vie.



Régénération de la bande de roulement

Une fois usées, les lamelles laissent place à des rainures qui favorisent la traction et l'évacuation de l'eau.

Dimension	Métrique	220	230	240
Profondeur de sculpture	Métrique	22 mm		
	Pouces	28/32 po		



POUR PLUS DE DÉTAILS
michelintruck.com/fr_CA

VISITEZ-NOUS SUR FACEBOOK
[michelintruck](https://www.facebook.com/michelintruck)

CONTACTEZ-NOUS PAR COURRIEL
michelintruck.com/fr_CA/contact-us

CONTACTEZ-NOUS PAR TÉLÉPHONE
1 888 871-4444

Michelin Amérique du Nord (Canada) inc., 2500, boul. Daniel-Johnson, bureau 500, Laval (Québec) H7T 2P6
© 2020 MAN(C)I. Tous droits réservés. Pdf seulement (C17865 - 02/20)

michelintruck.com

