



APPLICATIONS LONGUES DISTANCES



# LE PNEU RECHAPÉ XT-1<sup>MD</sup> AT CUSTOM MOLD DE MICHELIN<sup>MD</sup>

Le XT-1<sup>MD</sup> AT<sup>(1)</sup> Custom Mold de MICHELIN<sup>MD</sup> est un pneu rechapé de première qualité pour essieu remorque destiné aux applications longues distances offrant une économie de carburant<sup>(2)</sup>, une longue durée de vie et une usure uniforme.

Longue distance	Régional	Urbain	Sur/hors route
<input checked="" type="checkbox"/> Recommandé	<input type="checkbox"/> Acceptable		

## BÉNÉFICES :

### Économie de carburant<sup>(2)</sup> –

Assure une faible résistance au roulement

- Composés de gomme de Technologie avancée

### Solide performance sur chaussée mouillée –

Évacuation efficace de l'eau

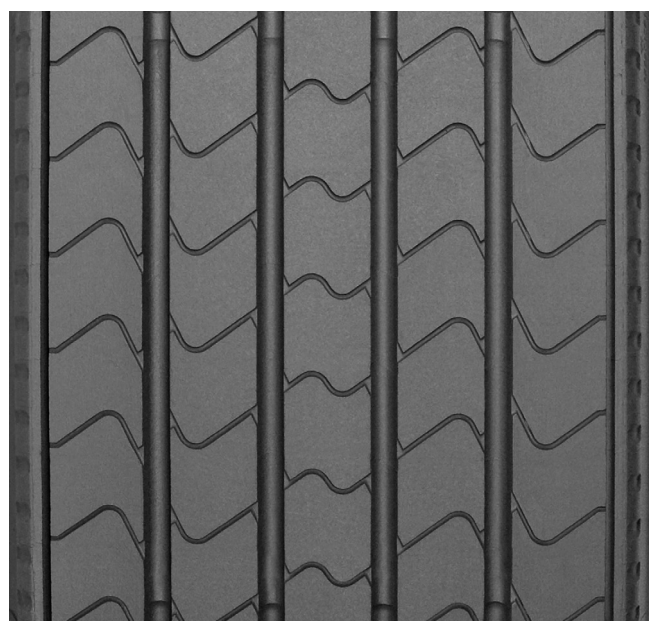
- Quatre rainures circonférentielles dégagées

### Usure uniforme et longue durée de vie de la bande de roulement –

Résiste à l'apparition d'une usure irrégulière

- Conception unique de rainures d'épaulement

Pneu rechapé Pre-Mold également offert.



Dimension de la carcasse	Profondeur de sculpture
11R22.5	12/32 po
11R24.5	
275/80R22.5	
275/80R24.5	

(1) Les composés de gomme de Technologie avancée (AT) sont désignés pour offrir des économies de carburant.

(2) Les économies de carburant sont des estimations basées sur une résistance au roulement comparative. Les économies réelles sur route peuvent varier.

POUR PLUS DE DÉTAILS  
[michelintruck.com/fr\\_CA](http://michelintruck.com/fr_CA)

VISITEZ-NOUS SUR FACEBOOK  
[michelintruck](https://www.facebook.com/michelintruck)

CONTACTEZ-NOUS PAR COURRIEL  
[michelintruck.com/fr\\_CA/contact-us](mailto:michelintruck.com/fr_CA/contact-us)

CONTACTEZ-NOUS PAR TÉLÉPHONE  
1-888-622-2306

Michelin Amérique du Nord (Canada) inc., 2500, boul. Daniel-Johnson, bureau 500, Laval (Québec) H7T 2P6  
© 2021 MAN(C). Tous droits réservés. Un employeur souscrivant au principe de l'égalité d'accès à l'emploi. Pdf seulement (07/21)

[www.michelinman.com/fr\\_CA](http://www.michelinman.com/fr_CA)

