



APPLICATIONS RÉGIONALES & LONGUES DISTANCES



LE PNEU RECHAPÉ XTA^{MD}-2 PRE-MOLD DE MICHELIN^{MD}

Le pneu rechapé XTA^{MD}-2 Pre-Mold de MICHELIN^{MD} pour essieu remorque conçu pour offrir une durée de vie accrue dans les applications régionales et longues distances.

Longue distance	Régional	Urbain	Sur/hors route
-----------------	----------	--------	----------------

Recommandé Acceptable

Vérfié
SmartWay^{MD}

(1)

BÉNÉFICES :

Rendement du carburant –

Faible résistance au roulement

- **Composé de technologie avancée**

Performance remarquable sur chaussée mouillée –

Évacuation d'eau efficace

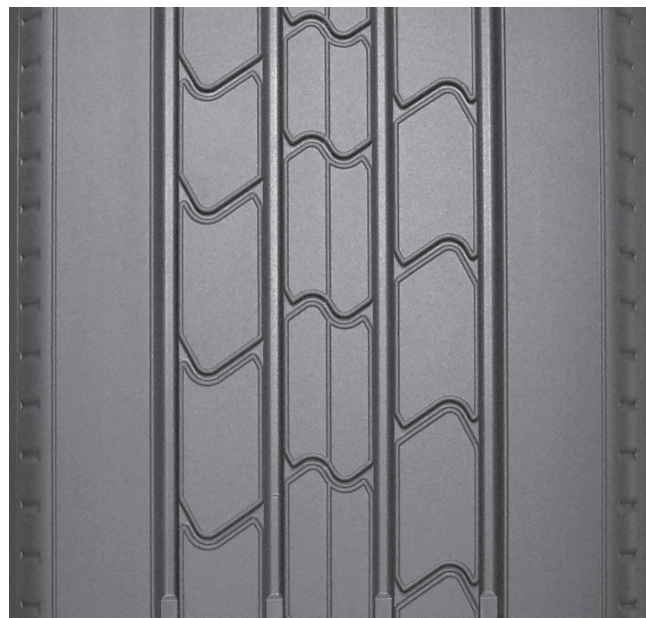
- **Quatre rainures circonférentielles dégagées**

Bonne durabilité –

Résistance au ripage et à l'abrasion

- **Épaulement solide**

Le rechapé XTA-2 Siped également offert.



Dimension \ Numéro de matrice	Métrique	194 \ #7.0	203 \ #8.0	211 \ #8.5	219 \ #9.0	225 \ #9.5	240 mm
Profondeur de sculpture	Métrique	9 mm					
	Pouces	11/32 po					

(1) Pour en savoir plus au sujet des technologies vérifiées Smartway, visitez le : <https://www.nrcan.gc.ca> ou le www.epa.gov/smartway

POUR PLUS DE DÉTAILS
michelintruck.com/fr_CA

VISITEZ-NOUS SUR FACEBOOK
[michelintruck](https://www.facebook.com/michelintruck)

CONTACTEZ-NOUS PAR COURRIEL
michelintruck.com/fr_CA/contact-us

CONTACTEZ-NOUS PAR TÉLÉPHONE
1-888-622-2306

Michelin Amérique du Nord (Canada) inc., 2500, boul. Daniel-Johnson, bureau 500, Laval (Québec) H7T 2P6
© 2021 MAN(C). Tous droits réservés. Un employeur souscrivant au principe de l'égalité d'accès à l'emploi. Pdf seulement (08/21)

www.michelinman.com/fr_CA



MICHELIN