



APPLICATIONS LONGUES DISTANCES & RÉGIONALES

LE PNEU RECHAPÉ XTA^{MD}-2 AVEC LAMELLES PRE-MOLD DE MICHELIN^{MD}



Le XTA^{MD}-2 avec lamelles pre-mold de MICHELIN^{MD} est un pneu rechapé pour essieu remorque conçu pour offrir une durée de vie améliorée dans les applications longues distances et régionales.

Longue distance	Régional	Urbain	Sur/hors route
<input checked="" type="checkbox"/> Recommandé	<input checked="" type="checkbox"/> Recommandé	<input type="checkbox"/> Acceptable	<input type="checkbox"/> Acceptable



BÉNÉFICES :

Économie de carburant –

Procure une faible résistance au roulement

- Composé de gomme de technologie avancée

Solide performance sur chaussée mouillée –

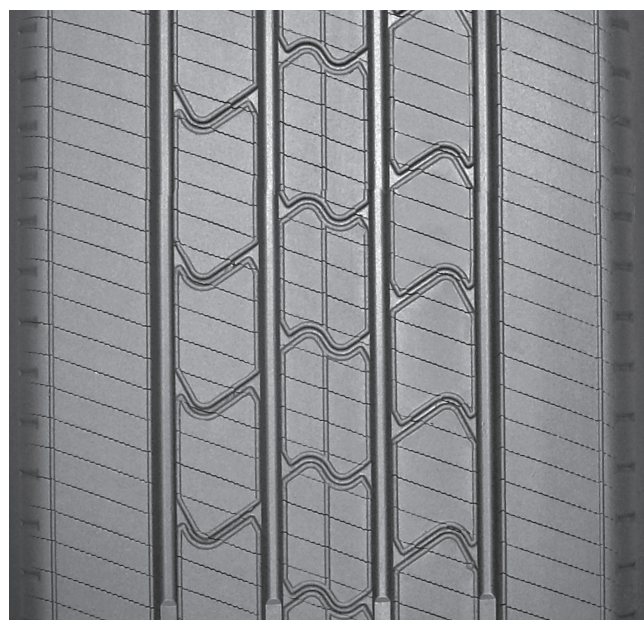
Évacuation efficace de l'eau

- Quatre rainures longitudinales dégagées

Bonne durabilité –

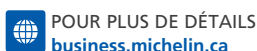
Résistance au ripage et à l'abrasion

- Épaulement robuste



Dimension \ Numéro de matrice	Métrique	211 \ #8.5	219 \ #9.0	225 \ #9.5	240
Profondeur de sculpture	Métrique	9 mm			
	Pouces	11/32 po			

(1) Pour en savoir plus au sujet des technologies vérifiées Smartway, visitez le : <https://www.nrcan.gc.ca> ou le www.epa.gov/smartway.



POUR PLUS DE DÉTAILS
business.michelin.ca



VISITEZ-NOUS SUR FACEBOOK
[michelintruck](https://www.facebook.com/michelintruck)



CONTACTEZ-NOUS PAR COURRIEL
business.michelin.ca/contact-us



CONTACTEZ-NOUS PAR TÉLÉPHONE
1-888-622-2306

Michelin Amérique du Nord (Canada) inc., 2500, boul. Daniel-Johnson, bureau 500, Laval (Québec) H7T 2P6
© 2021 MAN(C). Tous droits réservés. Un employeur souscrivant au principe de l'égalité d'accès à l'emploi. Pdf seulement (08/21)

