

EL SISTEMA MICHELIN® MEMS® 4

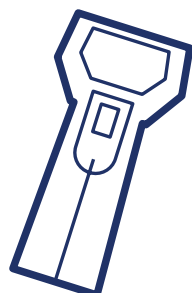
Una potente herramienta de supervisión del estado de los neumáticos y de sus condiciones de uso.

Funciones de prevención de tiempo de inactividad, un equipo innovador y una conectividad perfecta se combinan a fin de brindar a sus neumáticos y máquinas una protección y una supervisión de la más alta calidad.

EQUIPO DE MINERÍA PROVISTO DE MICHELIN® MEMS® 4 QUE UTILIZA SENSORES PARA LA RECOPIACIÓN Y EL ENVÍO DE DATOS.



- **PRESIÓN**
- **TEMPERATURA**
- **VELOCIDAD Y LOCALIZACIÓN GPS**
- **ACELERACIÓN LATERAL**



DATOS EN TIEMPO REAL QUE PERMITEN TOMAR DECISIONES EN LA OPERACIÓN.



DISPOSITIVO
MÓVIL CONECTADO



PANTALLA EN
CABINA OPCIONAL

ES POSIBLE ACCEDER A LOS DATOS A PARTIR DE UN SERVIDOR LOCAL O DE LA NUBE, LO QUE GARANTIZA UNA INTEGRACIÓN PERFECTA CON:



- **SISTEMAS DE GESTIÓN DE FLOTAS PARA MINAS**
- **MANTENIMIENTO Y TALLER DE NEUMÁTICOS**
- **INGENIEROS Y PROYECTISTAS**
- **SOPORTE MICHELIN**
- **DISPOSITIVOS PORTÁTILES**

www.michelinearthmover.com



MICHELIN

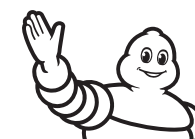
Copyright © 2020 Michelin North America, Inc. Todos los derechos reservados.
The Michelin Man es una marca comercial registrada propiedad de Michelin North America, Inc.

MICHELIN® | MEMS® 4

**CONEXIÓN EN TIEMPO REAL,
MÁXIMA PROTECCIÓN.**



MICHELIN® MEMS® 4 es una potente herramienta de supervisión del estado de los neumáticos y de sus condiciones de uso.



MICHELIN

QUÉ ES MEMS® 4

MICHELIN® MEMS® 4 combina funciones de prevención de tiempo de inactividad, un equipo innovador y una conectividad perfecta que permiten aumentar los beneficios y reducir el tiempo de inactividad, a la vez que protege los equipos.

CÓMO FUNCIONA MEMS® 4

INTEGRACIÓN PERFECTA



Siga las presiones y temperaturas de sus neumáticos por número de serie en todo momento con sensores fiables e impermeables montados dentro de los neumáticos.



Intégrelas fácilmente en su red actual y conéctese con los Sistemas de Gestión de la Flota (FMS) como Modular, Wenco, y Hexagon Mining (Jigsaw).

CONECTIVIDAD INSTANTÁNEA



Paneles fáciles de usar en tiempo real para los equipos de mantenimiento y gestión de flota.



Puede recibir alertas fácilmente a través de mensajes de texto o el correo electrónico.

VENTAJAS CLAVE PARA SU MINA

MICHELIN® MEMS® 4 se basa en cuatro pilares clave para crear una conexión en tiempo real y máxima protección para su mina.



REFORZAR LA SEGURIDAD

Realice comprobaciones de presión a distancia desde cualquier ordenador o dispositivo conectado y utilice alertas de presión y temperatura para evitar incidentes y proteger al personal.



MEJORAR LA PRODUCTIVIDAD

Elimine paradas innecesarias. Mantenga su máquina en marcha gracias a una mejor anticipación del tiempo de inactividad y menos paradas de mantenimiento imprevistas.



AHORROS EN EL PRESUPUESTO

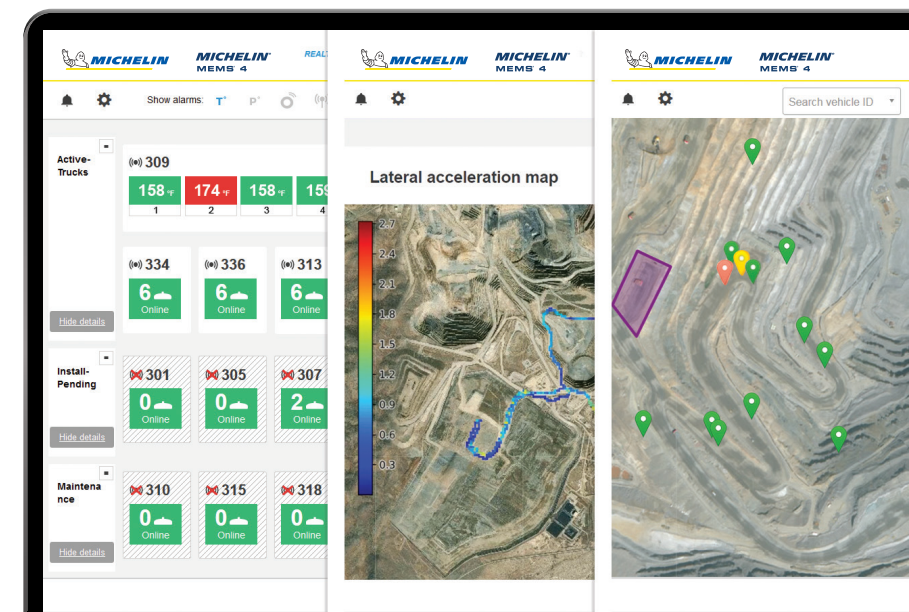
Ahorre tiempo y dinero: Supervise el estado de los neumáticos desde la sala de control para ahorrar recursos, reducir el tiempo de inactividad y prolongar la vida de los neumáticos reduciendo fallos prematuros.



AUMENTAR LA DISPONIBILIDAD DE LOS CAMIONES

Esté listo para dar servicio a los neumáticos rápida y eficazmente gracias a la supervisión constante de la presión, la temperatura y la geolocalización de los equipos.

FUNCIONES INNOVADORAS



Siga las alarmas de temperatura y presión con un panel fácil de usar.



Supervise la posición, velocidades y rutas con localización GPS y tecnología de geodelimitación.



Analice las vías y curvas y comprenda el uso de los neumáticos gracias al GPS.



Integración perfecta desde fábrica en algunos modelos OEM. Otros modelos preparados desde fábrica para MICHELIN® MEMS® muy pronto.

