



APPLICATIONS RÉGIONALES

LE PNEU X ONE^{MD} MULTI T DE MICHELIN^{MD}

Alliant résistance au ripage, économies de poids et durée de vie supérieure de la bande de roulement, ce pneu est la solution pour les remorques en application régionale.

Longue distance	Régional	Urbain	Sur/hors route
<input type="checkbox"/>	<input checked="" type="checkbox"/>	<input type="checkbox"/>	<input type="checkbox"/>
Recommandé	Acceptable		



**DURÉE
OPTIMISÉE DE
LA BANDE DE
ROULEMENT**

**CHARGE UTILE
AMÉLIORÉE**

**DURABILITÉ
ACCROUE DE LA
CARCASSE**



PNEU DIRECTIONNEL
(Pendant toute la durée de vie)



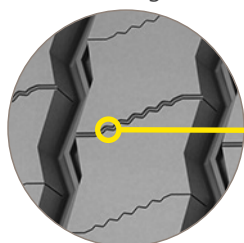
DURÉE OPTIMISÉE DE LA BANDE DE ROULEMENT

La technologie avancée de coextrusion produit un caoutchouc à double couche:

- Résiste au ripage là où le caoutchouc rencontre la route
- La couche interne demeure plus froide pour maximiser la durée de vie de la carcasse



- La bande de roulement plus profonde augmente les kilomètres d'utilisation
- Les lamelles Matrix et les micro lamelles aident à réduire l'apparition de l'usure irrégulière



- La conception directionnelle de la bande de roulement améliore la résistance à l'usure irrégulière



PNEU DIRECTIONNEL
(Pendant toute la durée de vie)

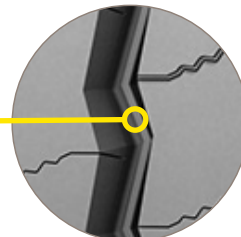
Vérfié
SmartWay^{MD}

CHARGE UTILE AMÉLIORÉE

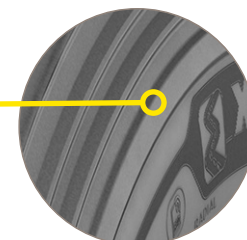
- Transporte une plus grande charge utile que des pneus jumelés : 289 lb ou 131 kg ⁽¹⁾

DURABILITÉ ACCRUE DE LA CARCASSE

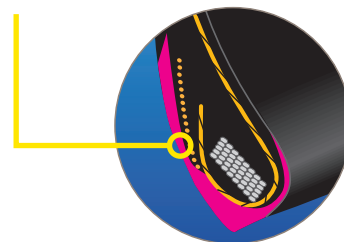
- Amélioration de la résistance à la perforation due aux cailloux grâce à ses rainures à parois variables associées à des protecteurs de fond de rainure



- Protection supérieure des flancs lors des chocs contre les bordures de trottoir



- Protection améliorée du bourrelet grâce à une meilleure conception du caoutchouc



GARANTIE DE SATISFACTION TOTALE
X ONE^{MD} DE MICHELIN^{MD} (2)

Vous pouvez être sûr que ce pneu sera performant. Des directives et des exclusions s'appliquent.

Veuillez consulter business.michelin.ca/fr
Garanties pour plus de détails.

Dimension	Indice de charge	Code produit	Profondeur de sculpture	Vitesse max. *	Rayon sous charge		Diamètre total		Largeur totale ‡		Jantes approuvées	Tours au mille	Charge et pression max. Simple			
			32*	km/h	po	mm	po	mm	po	mm			lb	psi	kg	kPa
445/50R22.5	L	60459	18	120	18.4	468	39.8	1011	17.1	435	14.00	522	10200	120	4625	830

(1) Basé sur le remplacement de huit pneus XTE^{MD} de MICHELIN^{MD} avec des roues Alcoa^{MD} Ultra ONE^{MD} par quatre pneus X One^{MD} MULTI T de MICHELIN^{MD} avec des roues Alcoa^{MD} Ultra ONE^{MD}.

(2) Certaines restrictions s'appliquent. Veuillez consulter business.michelinman.com pour plus de détails.

(*) Le dépassement de la vitesse légale permise n'est ni recommandé ni endossé.

(‡) La largeur totale varie de 0,1 po (2,5 mm) pour chaque variation de 0,25 po dans la largeur de la jante.

Les pneus et les chambres à air de MICHELIN^{MD} font l'objet d'un programme de développement continu. Michelin Amérique du Nord inc. se réserve le droit de modifier les spécifications du produit en tout temps sans avis ni obligation. MAN, inc. met constamment à jour les informations sur ses produits afin de tenir compte des changements apportés dans les normes industrielles. Les documents imprimés peuvent ne pas refléter les informations actuelles sur la charge et la pression de gonflage. Veuillez consulter le site www.business.michelin.ca/fr pour obtenir les dernières informations sur les produits. La charge et la pression de gonflage utilisées ne doivent pas dépasser les conditions maximales du fabricant de la roue. Ne jamais dépasser les limites prescrites par le fabricant de la roue sans avoir obtenu son autorisation.

POUR PLUS DE DÉTAILS
business.michelin.ca/fr

VISITEZ-NOUS SUR FACEBOOK
[michelintruck](https://www.facebook.com/michelintruck)

CONTACTEZ-NOUS PAR COURRIEL
business.michelin.ca/fr/nous-contacter

CONTACTEZ-NOUS PAR TÉLÉPHONE
1-888-622-2306

Michelin Amérique du Nord (Canada) inc., 2500, boul. Daniel-Johnson, bureau 500, Laval (Québec) H7T 2P6

© 2023 MAN(C). Tous droits réservés. Un employeur souscrivant au principe de l'égalité d'accès à l'emploi. Pdf seulement (03/23)