



**Mud-Terrain T/A<sup>®</sup> KM2**



**All-Terrain T/A<sup>®</sup> KO2**



**RADIAL T/A<sup>®</sup>**

**BFGoodrich Tires Catalog 2018**  
[www.bfgoodrichtires.co.jp](http://www.bfgoodrichtires.co.jp)



# HISTORY of **Mud-Terrain T/A®**

## 2018 “Mud-Terrain T/A KM3” 発売開始

- 1980 世界初のオフロード用4x4ラジアルタイヤ  
“Radial Mud-Terrain T/A”発売
- 1993 “Radial Mud-Terrain T/A モアブ・エディション”を発売
- 2002 “Mud-Terrain T/A KM” 発売(アメリカ発売:2001)
- 2008 “Mud-Terrain T/A KM2”発売(アメリカ発売:2007)

NEW



世界のプロドライバーから  
絶大な信頼を得ているオフロードタイヤ

# 挑戦の148年

BFGoodrichは、モータースポーツを通じてタイヤの限界に挑戦し、過酷な使用環境に対応する様々な機能を備えたタイヤを開発してきました。ここから生まれた革新的な技術は、148年の長きにわたり受け継いできた「最高峰のタイヤを創る」という理念のもと、市販タイヤの開発にフィードバック。こうしてプロユースのみならずシティユースとしても活躍するオフロードタイヤは生まれました。2018年、Mud-Terrainシリーズに新モデル「Mud-Terrain T/A KM3」が加わります。

## BFGoodrich®の歴史

- |      |  |      |  |
|------|--|------|--|
| 1870 | ベンジャミン・フランクリン・グッドリッチによってBFGoodrichが設立される。  | 1978 | BFGoodrichはシェビー・ブレイザーをサポート。ブレイザーは数シーズンに渡って大活躍を演じ、オフロード界でのBFGoodrichの名声が飛躍的に高まった。     |
| 1896 | 米国で初の自動車用空気入りタイヤWintonを販売。   | 1980 | 初のオフロード用4x4ラジアルタイヤRadial Mud-Terrain T/A 発売。   |
| 1910 | 米国で初めてコードを使用したタイヤBFGoodrich Silvertownを開発。ゴムの中にカーボンブラックを混ぜ、耐摩耗性と摩耗寿命を向上させた。こうして、タイヤの色は一気に白から黒へと変わった。 | 1991 | 世界初のウルトラ・ハイパフォーマンス・クロスカントリー4x4タイヤBaja T/A発売。   |
| 1927 | チャールズ・リンドバーグ、BFGoodrichを装着した「スピリット・オブ・セントルイス」で、パリに着陸。  | 1993 | 初のロッククライミング・タイヤRadial All-Terrain T/Aモアブ・エディション発売。                                   |
| 1940 | 合成ゴムを使用したタイヤを米国市場に初めて投入。   | 2000 | All-Terrain T/A <sup>KO</sup> 発売   |
| 1947 | 初のチューブレスタイヤ。   | 2002 | Mud-Terrain T/A <sup>KM</sup> 発売。  |
| 1965 | 初の米国製ラジアルタイヤ。  | 2003 | BFGoodrichタイヤはオフロードレーシングとロック・クロウリングクラスで年間241勝の快挙を成し遂げた。Krawler T/A <sup>KX</sup> 発売。 |
| 1970 | 60シリーズ初のラジアルタイヤRadial T/A 発売。ポンテアック・ファイアーバードをベースにした「The Tire Bird」がレース用スリックタイヤ装着車に対して初めて勝利を収めた。      | 2004 | BFGoodrichタイヤ装着車が2004年パリ・ダカールラリーを3連覇。またBaja1000では驚異的な19回連続の総合優勝を達成。                  |
| 1973 | 50シリーズ初のラジアルタイヤRadial T/A発売。   | 2008 | Mud-Terrain T/A <sup>KM2</sup> 発売。   |
| 1976 | 世界初のクロスカントリー4x4用高性能ラジアルタイヤ Radial All-Terrain T/A 発売。  | 2012 | BFGoodrichタイヤを装着したMINI ALL4 Racingsがダカールラリーで優勝。BFGoodrichにとって12連勝を達成。                |
| 1977 | Radial All-Terrain T/A 装着車がBaja1000、Baja500で初優勝。   | 2015 | All-Terrain T/A <sup>KO2</sup> 発売。   |
|      |  | 2016 | 2017年よりダカールラリー復帰を宣言。   |
|      |  | 2018 | Mud-Terrain T/A <sup>KM3</sup> 発売。   |





# 未知の冒険に誘う 最高峰マッドトレーンが登場

## コア ガード マックス テクノロジー

Baja1000競技で強さを誇るBaja T/A<sup>KM2</sup>で培ったテクノロジーをMud-Terrain T/A<sup>KM3</sup>のサイドウォールに応用。

### ① アドバンスドデフレクションデザイン

ショルダーブロックの裂け割れを抑制します。

### ② タフサイドウォールラバー

外傷によるダメージに配慮します。

### ③ ショルダーラバー

より厚みが増しエリアが広がったショルダーゾーンが外傷によるダメージに配慮します。



## ロック・グリップ トレッドコンバウンド

### ① ロック・グリップ トレッドコンバウンド

岩場や滑りやすい路面で強力なグリップを確保します。

### ② ライナーフレックスゾーン

競技時などの低内圧走行時に柔軟に障害物を乗り越える走破性を実現します。

### ③ 大型のトレッドブロック

石噛みを抑制します。

## トレイン アタック トレッドデザイン

### ① トラクション アーマーテクノロジー

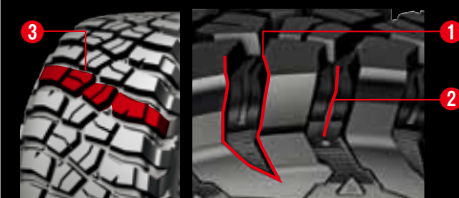
V字型の深い切込みが泥濘路(マッド)での強力な走破性を実現します。

### ② マッド・クリーニング・トラクションバー

泥詰まりの排出をサポートします。

### ③ 大型のトレッドブロック

あらゆる方向に強力なグリップを発揮します。



## 性能チャート

舗装路(ドライ) ★★★★★  
舗装路(ウェット) ★★★★★  
ダート ★★★★★

マッド ★★★★★★  
ロック ★★★★★★

図は性能特性のイメージです

NEW

# Mud-Terrain T/A<sup>KM3</sup>

全サイズ ブラックレターとなります。

**BFGoodrich**  
Tires





# いかなる状況においても 存在感と美しさを表現する



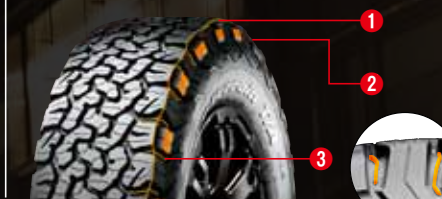
## タフ サイドウォール テクノロジー

- 1 アドバンスド・デフレクション・デザイン  
ショルダーブロックの裂け割れを抑制します。
- 2 タフサイドウォールラバー  
本場アメリカのレースからフィードバックされた  
タフサイドウォールラバーとニューデザインを採用。
- 3 ショルダーゾーン  
より厚みが増しエリアが広がったショルダーゾーンが  
外傷によるダメージを配慮します。



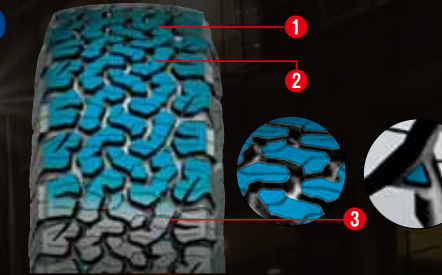
## トラクション性能

- 1 セレテッド・ショルダー・デザイン  
泥濘路(マッド)での強力な走破性を実現します。
- 2 サイドバイター・ラグ  
マッド、ロックにおける低圧時のトラクションに貢献  
します。
- 3 マッド・クリーニング・トラクションバー  
泥詰まりの排出をサポートします。



## オフロードでの優れた耐久性

- 1 アドバンスド・タイヤ・フットプリントシェイプ  
オンでもオフでも均等な接圧分布を実現。  
これにより偏摩耗を抑制します。
- 2 インターロックング・トレッド・デザイン  
接地面が安定し、偏摩耗を抑制します。
- 3 ストーン・インジェクター  
石噛みを抑制します。



## ■性能チャート

舗装路(ドライ)	★★★★	マッド	★★★★
舗装路(ウェット)	★★★★	ロック	★★★★
ダート	★★★★	グラベル	★★★★

図は性能特性のイメージです

一部サイズ ブラックレターとなります。

# All-Terrain T/A<sup>®</sup> KO2

“みんなカラ”に投稿されるユーザー評価に基づいたランキング結果(集計期間 2016年11月1日～2017年10月31日)

**BFGoodrich**<sup>®</sup>  
Tires





RAYS・225/65R17



RAYS・225/65R17



ROADHOUSE・245/70R16 ●●



CRIMSON・265/65R17



TIGER AUTO・225/70R16 ●●



MKW・285/65R18 ●●



RAYS・275/55R20



JAOS・215/70R16 ●●



WORK・275/65R17



MLJ・225/70R16



MOTORAGE・215/65R16 ●●



TANIGUCHI・225/75R16 ●●●●



CRIMSON・285/70R17



群馬トヨタ RV PARK・275/65R17

**All-Terrain T/A<sup>®</sup> KO2**

上記写真はイメージです。実際の装着は販売店にお問い合わせください。  
 ●●●●=1インチアップ/●●●●=1.5インチアップ/●●●●=2インチアップ/●●●●=3インチアップ  
 ※●がない場合はリフトアップはしていません(ノーマル車)。

**BF Goodrich<sup>®</sup>**  
Tires



# 高い信頼性とパフォーマンスで 走りへの憧れを呼び覚ます



## ■性能チャート

舗装路(ドライ)	★★★★	マッド	★★★★★
舗装路(ウェット)	★★★★	ロック	★★★★★
ダート	★★★★★		

図は性能特性のイメージです

## Krawler-TEKシステム

ロックローリング競技で強さを誇るKrawler T/A<sup>KM2</sup>で培ったテクノロジーをMud-Terrain T/A<sup>KM2</sup>のサイドウォールに応用。3つのキーテクノロジーを採用し、サイドウォールの強度UPに貢献。

### ① アグレッシブ サイドウォール ラグ

大きく厚みのある突起がサイドウォールを保護し、トラクションを高めます。

### ② カットプルーフ

#### サイドウォール コンパウンド

悪路でのダメージに強いコンパウンドで、よりハードなオフロードへのチャレンジを可能にします。

### ③ 強化ケーシングコード

従来品Mud-Terrain T/A<sup>KM</sup>と比べ33%太いケーシングコードを採用。オフロードでの耐久性UPに貢献。



## セルフ クリーニング トラクションバー

マッドでの泥詰まりを抑制し、ノイズの軽減にも寄与します。



## リアフレックスゾーン

横方向につながったグループで柔軟性を確保。オフロードの障害物を包み込むようにグリップします。

## レイズドホワイトレター

ホワイトレターとショルダーグループのコンビネーションが、装着車をクールにドレスアップ。

## 3プライ ポリエステルカーカス

(Tri Gard構造)

3プライポリエステルカーカスの採用により、BFGoodrich伝統の強靭さを追求。パンクや外傷からトレッドやサイドウォールを守ります。



# Mud-Terrain T/A<sup>KM2</sup>

**BFGoodrich**  
Tires



# Mud-Terrain T/A<sup>®</sup> KM2



WORK・265/70R17



TECHFOUR・35 × 12.50R17・●●●●●



MOTO RAGE・35 × 12.5 R 17・●●●●●



MUD JAYSON 海王・35 × 12.50R17・●●●●●



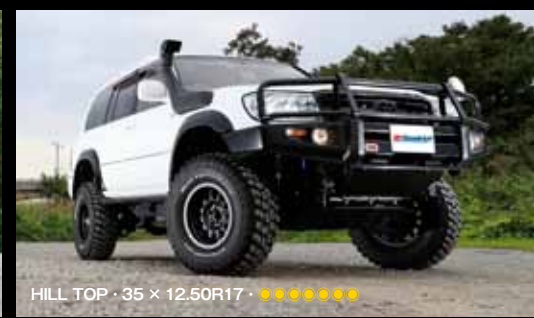
N'S STAGE 宇都宮・235/70R16・●



QUADRUPEL・37 × 12.50R17・●●●●●●●●



STAGEFOUR・285/70R17・●●



HILL TOP・35 × 12.50R17・●●●●●●●●



AUTOFLAGS・255/70R16・●●●●●



SCT-XWD・285/70R17・●●



SANAGE Adventure Field・265/70R17



RV FACTORY・285/75R16・●●●●



MOTO RAGE・225/75R16・●●●●



TIGER AUTO・35 × 12.50R17・●●●●●

上記写真はイメージです。実際の装着は販売店にお問い合わせください。  
 ●●●●●=1インチアップ/●●●●●=2インチアップ/●●●●●=3インチアップ/●●●●●=4インチアップ/●●●●●=4.5インチアップ/●●●●●=6.5インチアップ/●●●●●=7インチアップ  
 ※●●●●●がない場合はリフトアップはしていません(ノーマル車)。



# 伝統のデザインは継承し アメリカンスタイルを明確に主張



- ① **トレッドコンパウンドとグループ形状**  
ドライ路面でのグリップと耐摩耗性を高めつつ、ウェット路面でのウェットグリップも両立します。
- ② **レイズド ホワイトレター**  
ホワイトレターが憧れのアメリカンクラシックカーやカスタムカー、そしてローライダーの遊び心を刺激します。
- ③ **g-Wedgeテクノロジー**  
サイドウォールが安定し、優れたステアリングレスポンスを発揮します。



**RADIAL T/A®**

**BFGoodrich®**  
Tires


















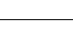




サイズラインナップ

# All-Terrain T/A<sup>®</sup> KO2

オール テレーン ティーエー ケーオーツー [ オールラウンドタイプ ] [ レイズドホワイトレター/レイズドブラックレター ]

タイヤサイズ						ホワイトレター	商品コード	断面幅 mm	外径 mm	計測リム幅 インチ	適合リム幅 インチ
20		35X12.5R20LT	121	R	LRE		707150	318	877	10	8.5-11
		LT275/55R20	115/112	S	LRD		707120	284	810	8.5	7.5-9.5
		LT285/55R20	117/114	T	LRD		700380	297	822	9	8-10
		LT305/55R20	121/118	S	LRE		700350	316	844	9.5	8.5-11
		LT275/60R20	119/116	S	LRD		707130	279	838	8	7.5-9.5
		LT325/60R20	126/123	S	LRE		700360	331	898	9.5	9-12
		LT275/65R20	126/123	S	LRE		707140	279	866	8	7.5-9.5
		LT285/65R20	127/124	S	LRE		701840	292	878	8.5	8-10
		34X12.50R18LT	121	R	LRE		707210	318	851	10	8.5-11
		35X12.50R18LT	123	R	LRE	W	707200	318	877	10	8.5-11
18		LT255/55R18	109/105	R	LRD		705760	265	737	8	7-9
		LT265/60R18	119/116	S	LRE		705740	272	775	8	7.5-9.5
		LT285/60R18	118/115	S	LRD	W	705720	292	799	8.5	8-10
		LT265/65R18	117/114	R	LRD	W	702130	272	801	8	7.5-9.5
		LT275/65R18	123/120	R	LRE	W	707160	279	815	8	7.5-9
		LT285/65R18	125/122	R	LRE	W	705730	292	827	8.5	8-10
		LT305/65R18	124/121	R	LRE		701850	311	853	9	8.5-11
		LT325/65R18	127/124	R	LRE	W	707170	331	879	9.5	9-12
		LT255/70R18	117/114	S	LRD		705750	260	815	7.5	6.5-8.5
		LT265/70R18	124/121	R	LRE	W	707180	272	829	8	7-9
17		LT275/70R18	125/122	R	LRE	W	707190	279	843	8	7-8.5
		34X10.50R17LT	120	R	LRD	W	704050	268	851	8.5	7-9
		35X12.50R17LT	121	R	LRE	W	707040	318	877	10	8.5-11
		37X12.50R17LT	124	R	LRD	W	704040	318	928	10	8.5-11
		LT225/65R17	107/103	S	LRD		705800	228	724	6.5	6-8
		LT245/65R17	111/108	S	LRD	W	705790	248	750	7	7-8
		LT265/65R17	120/117	S	LRE	W	700240	272	776	8	7.5-9.5
		LT275/65R17	121/118	S	LRE	W	700310	279	790	8	7.5-9.5
		LT305/65R17	121/118	R	LRE	W	707220	311	828	9	8.5-11
		LT245/70R17	119/116	S	LRE	W	707230	248	776	7	6.5-8
16		LT255/70R17	121/118	S	LRE		707240	260	790	7.5	6.5-8.5
		LT265/70R17	121/118	S	LRE	W	702140	272	804	8	7-8.5
		LT275/70R17	121/118	R	LRE	W	707250	279	818	8	7-8.5
		LT285/70R17	121/118	R	LRE	W	702120	292	832	8.5	7.5-9
		LT315/70R17	121/118	S	LRE		707260	323	874	9.5	8-11
		LT245/75R17	121/118	S	LRE	W	705780	248	800	7	6.5-7.5
		LT255/75R17	111/108	S	LRC		705770	255	814	7	6.5-8.5
		LT235/80R17	120/117	S	LRE		707270	235	808	6.5	6-7.5
		LT215/65R16	103/100	S	LRD		705810	221	686	6.5	6-7.5
		LT215/70R16	100/97	R	LRC	W	700250	221	708	6.5	5.5-7
15		LT225/70R16	102/99	R	LRC	W	700290	228	722	6.5	6-7
		LT235/70R16	104/101	S	LRC	W	700260	240	736	7	6-7.5
		LT245/70R16	113/110	S	LRD		700230	248	750	7	6.5-7.5
		LT255/70R16	120/117	S	LRE	W	700300	260	764	7.5	6.5-8
		LT265/70R16	121/118	S	LRE	W	700220	272	778	8	7-8.5
		LT275/70R16	119/116	S	LRD	W	700280	279	792	8	7-8.5
		LT305/70R16	124/121	R	LRE	W	707280	311	834	9	8-9.5
		LT225/75R16	115/112	S	LRE	W	702090	223	744	6	6-7
		LT245/75R16	120/116	S	LRE	W	704070	248	774	7	6.5-8
		LT265/75R16	119/116	R	LRD	W	702100	267	804	7.5	7-8
14		LT285/75R16	116/113	R	LRC	W	702110	286	834	8	7.5-9
		LT295/75R16	128/125	R	LRE	W	700370	294	848	8	7.5-9.5
		LT315/75R16	127/124	R	LRE	W	700150	313	878	8.5	8-11
		LT235/85R16	120/116	S	LRE	W	704060	235	806	6.5	6-7.5
		30X9.50R15LT	104	S	LRC	W	700190	240	750	7.5	6.5-8.5
		31X10.50R15LT	109	S	LRC	W	700210	268	775	8.5	7-9
		33X10.50R15LT	114	R	LRC	W	700390	268	826	8.5	7-9
		32X11.50R15LT	113	R	LRC	W	700330	290	801	9	8-10
		33X12.50R15LT	108	R	LRC	W	700320	318	826	10	8.5-11
		35X12.50R15LT	113	R	LRC	W	700340	318	877	10	8.5-11
		LT215/75R15	100/97	S	LRC		702080	216	703	6	5.5-7
		LT235/75R15	104/101	S	LRC	W	700200	235	733	6.5	6-7

●断面幅、外径はTRA規格によるものです。実寸値とは異なる場合があります。 ●サイズによっては、写真とトレッドパターンが若干異なる場合があります。 ●サイズによっては、サイドウォールマーキングが異なる場合があります。各サイズともチューブレスタイプです。●LRCはロードレンジCです。LRDはロードレンジDです。LREはロードレンジEです。空気圧の設定は販売店にてお尋ね下さい。 W印はレイズドホワイトレターです。

## SUVタイヤ選びのポイント。正しい知識で、安全に。

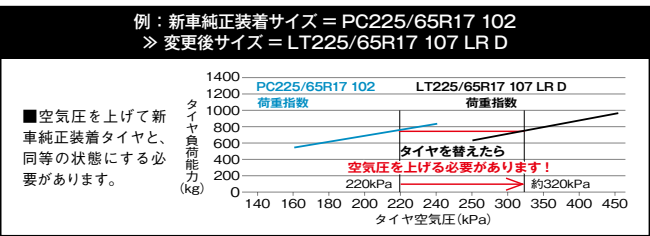
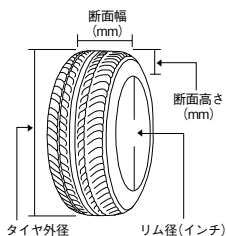
タイヤの選定や調整を下記のように行いましょう。


○タイヤサイズの見方

扁平率(%) =  $\frac{\text{タイヤ断面高さ(mm)}}{\text{タイヤ断面幅(mm)}} \times 100$

LT 225 / 65 R 17 107 / 103 S L R D

ラウトトラック  
規格  
断面幅  
(mm)  
偏平率  
(%)  
ラジアル  
構造  
リム径  
(インチ)  
ロードインデックス  
107:車輪使用時  
103:複輪使用時  
速度記号  
ロードレンジ



**現在ご使用のタイヤをハイフローテーションやLTサイズへ変更する際は、必ず空気圧を車輛指定空気圧より高めに設定して下さい！！**

国産4×4クロスサントリー車などには乗用車用規格※1のタイヤが純正装着されています。このタイヤをLT表記※1のタイヤに交換する場合、タイヤ 外径、タイヤ幅等の寸法が純正サイズと同クラスであっても規格上、空気圧を高めに設定する必要があります。これはLT表記サイズ(ラウトトラック用規格)のタイヤが乗用車用タイヤより高めの空気圧で使用する構造になっている為です。これらLT規格のタイヤを低めの空気圧で使用すると偏摩耗やタイヤへの無理なたわみの増加などにより疲労が蓄積し、タイヤに悪影響を及ぼす事が考えられますので注意が必要です。乗用車用規格の純正指定空気圧に対し一般的には 50kPa(0.5kgf/cm<sup>2</sup>)2)程度高めに設定する必要がありますが設定空気圧は各車種、タイヤサイズにより異なりますので必ず販売店にご相談下さい。※1 乗用車用規格のタイヤサイズ。例:265/70R16 112S、P215/75R15 100S 等。※2 LT表記とはラウトトラック用の規格のタイヤを表し、サイズの一部に「LT」表記が入る。

車両への装着に当たっては道路運送車両法の保安基準に適合(車わく、ファンダー等との接触または回転部分の突き出しがない等)することを確認してください。



サイズラインナップ

# Mud-Terrain T/A<sup>®</sup> KM2

マッド テレーン ティーエー ケーエムツー [ オフロード重視タイプ ] [ レイズドホワイトレター/レイズドブラックレター ]

タイヤサイズ					ホワイトレター	商品コード	断面幅 mm	外径 mm	計測リム幅 インチ	適合リム幅 インチ	
18		35X12.50R18LT	118	Q	LRD	W	026330 ※	318	883	10	8.5-11
	NEW	37X12.50R18LT	123	Q	LRD	W	707340	318	934	10	8.5-11
	NEW	LT305/60R18	121/118	Q	LRE	W	707320	311	829	9	8.5-11
	NEW	LT285/70R18	127/124	Q	LRE	W	707330	292	863	8.5	7.5-9.5
17		35X12.50R17LT	119	Q	LRD	W	026340 ※	318	883	10	8.5-11
		37X12.50R17LT	124	Q	LRD	W	026320 ※	318	934	10	8.5-11
	NEW	LT305/65R17	121/118	Q	LRE	W	707350	311	834	9	8.5-11
	NEW	LT245/70R17	119/116	Q	LRE	W	707360	248	782	7	6.5-8
		LT265/70R17	121/118	Q	LRE	W	034160 ※	272	810	8	7-8.5
		LT285/70R17	121/118	Q	LRD	W	026300 ※	292	838	8.5	7.5-9
	NEW	LT305/70R17	121/118	Q	LRE	W	707370	311	866	9	8-9.5
		LT255/75R17	111/108	Q	LRC		706610 ★	255	820	7	6.5-8.5
	NEW	LT285/75R17	121/118	Q	LRE	W	707380	286	866	8	7.5-9.5
	NEW	LT255/80R17	121/118	Q	LRE	W	707390	255	846	7	6.5-8.5
16		LT235/70R16	104/101	Q	LRC	W	028640	240	742	7	6-7.5
		LT255/70R16	115/112	Q	LRD	W	028670	260	770	7.5	6.5-8
		LT305/70R16	118/115	Q	LRD	W	028710 ※	311	840	9	8-9.5
		LT225/75R16	110/107	Q	LRD	W	028630 ※	223	750	6	6-7
		LT245/75R16	120/116	Q	LRE	W	028660 ※	248	780	7	6.5-8
		LT265/75R16	123/120	Q	LRE	W	028690 ※	267	810	7.5	7-8
		LT285/75R16	126/123	Q	LRE	W	028700 ※	286	840	8	7.5-9
		LT315/75R16	121	Q	LRD	W	026310 ※	313	884	8.5	8-11
		LT235/85R16	120/116	Q	LRE	W	028650 ※	235	812	6.5	6-7.5
		LT255/85R16	123/120	Q	LRE	W	028680	255	846	7	6.5-8
15		30X9.50R15LT	104	Q	LRC	W	028720	240	756	7.5	6.5-8.5
		31X10.50R15LT	109	Q	LRC	W	028730 ※	268	781	8.5	7-9
		33X10.50R15LT	114	Q	LRC	W	028750 ※	268	832	8.5	7-9
		32X11.50R15LT	113	Q	LRC	W	028740 ※	290	807	9	8-10
		33X12.50R15LT	108	Q	LRC	W	028760 ※	318	832	10	8.5-11
		35X12.50R15LT	113	Q	LRC	W	028770 ※	318	883	10	8.5-11
		LT215/75R15	100/97	Q	LRC	W	028600	216	709	6	5.5-7
		LT235/75R15	104/101	Q	LRC	W	028610 ※	235	739	6.5	6-7



## サイズラインナップ

2018年4月発売予定

**RADIAL T/A**®

ラジアル ティーエー [ オンロードタイプ ] [ レイズドホワイトレター ]

	タイヤサイズ		ホワイトレター	商品コード	断面幅 mm	外径 mm	計測リム幅 インチ	適合リム幅 インチ
15	P295/50R15	105	S	W	854500	④ 309	677	9.5
	P195/60R15	87	S	W	854560	⑤ 201	615	6
	P205/60R15	90	S	W	854570	④ 209	627	6
	P215/60R15	93	S	W	854580	④ 221	639	6.5
	P225/60R15	95	S	W	854590	⑤ 228	651	6.5
	P235/60R15	98	S	W	854600	④ 240	663	7
	P245/60R15	100	S	W	856770	④ 248	675	7
	P255/60R15	102	S	W	854620	⑤ 260	687	7.5
	P275/60R15	107	S	W	854630	⑤ 279	711	8
	P215/65R15	95	S	W	856750	④ 221	661	6.5
	P215/70R15	97	S	W	854690	④ 221	683	6.5
	P225/70R15	100	S	W	854700	⑤ 228	697	6.5
	P235/70R15	102	S	W	854710	⑤ 240	711	7
	P255/70R15	108	S	W	854720	⑤ 260	739	7.5
	P155/80R15	83	S	W	711960	④ 157	630	4.5
14	P215/60R14	91	S	W	854530	④ 221	614	6.5
	P225/60R14	94	S	W	854540	④ 228	626	6.5
	P235/60R14	96	S	W	854550	④ 240	638	7
	P245/60R14	98	S	W	854610	④ 248	650	7
	P205/70R14	93	S	W	854670	⑤ 209	644	6
	P215/70R14	96	S	W	854680	④ 221	658	6.5
13	P205/60R13	86	S	W	867620	④ 209	576	6

●断面幅、外径はTRA規格によるものです。実寸値とは異なる場合があります。 サイズによっては、写真とトレッドパターンが若干異なる場合があります。 ●サイズによっては、サイドウォールマーキングが異なる場合があります。 ●各サイズともチューブレスタイプです。 ●Wはレイズドホワイトレターです。 ●④は2018年4月発売予定、⑤は2018年5月発売予定です。入荷時期は販売店までお問い合わせください。

## 乗用車タイヤ選びのポイント。正しい知識で、安全に。

- 新車純正装着タイヤとの外径差を確認しましょう。
- 新車純正装着タイヤとのロードインデックス（荷重指数）を確認しましょう。

●Radial T/AはP（パッセンジャー/乗用車用）タイヤです。バン・ライトトラック及び架装車両や特殊車両への装着は推奨しておりません。自動車メーカーが指定した標準タイヤまたはオプションタイヤの使用を基本とし、その他タイヤを選定される時は販売店等にご相談下さい。

### 1.タイヤ、チューブ等の選定

- 自動車製作者が指定した標準タイヤ又はオプションタイヤの使用を基本とし、その他のタイヤを選定される時は販売店等にご相談ください。
- 積雪又は凍結路では、冬用タイヤを全車輪に装着して下さい。夏用タイヤは、積雪又は凍結路において、冬用タイヤに比べ制動距離が長くなります。また、冬用タイヤは全車輪に装着しないと制動が安定しません。尚、冬期が過ぎたら一般路（乾燥路・湿潤路）走行に適した夏用タイヤに交換することを推奨します。
- 全車輪とも、同一のサイズ、種類、構造、タイプ※のタイヤを使用して下さい。但し、自動車製作者又はタイヤ製作者による個別の指示がある場合はその指示に従ってください。 ※タイプとは夏用タイヤ、冬用タイヤ等をいいます。
- サイズ、種類、構造、タイプの異なるタイヤを同一車輪に使用すると、タイヤ性能が異なるため、事故に繋がるおそれがあるので避けてください。（応急用タイヤは除きます）
- リムグループ、穴あけ等の加工をしたタイヤは、損傷したり、事故に繋がるおそれがあるので、使用しないでください。但し、[REGROOVABLE]表示のあるタイヤで、規定された方法で加工されたものは除く。
- チューブ、フラップは、タイヤサイズと同一サイズ表示のあるもので、バルブは車両およびチューブタイプに適合するものを使用してください。
- 新品のチューブタイプに適合するものは、新品のチューブ・フラップを使用してください。
- ホイールの選定は販売店に相談しタイヤサイズ及び車両に適合したホイールを使用してください。

### 2.適正使用と日常点検

- タイヤの空気圧は、走行前の冷えている時に、エアゲージにより定期的に（最低1ヶ月に1度）に点検し、自動車製作者又はタイヤ製作者の指定空気圧に調整してください。
- 自動車製作者の指定空気圧は車両の取説明書、ドア付近等に表示されています。不明の場合はタイヤ販売店にご相談ください。
- 特に偏平タイヤの空気圧不足は、見た目にわかりづらい為、必ずエアゲージによる点検をしてください。
- タイヤに、亀裂がないか又は釘、金属片、ガラス等が刺さっていたり、溝に石その他異物が噛み込んでいないか確認してください。異物を発見した時は、タイヤ販売店等にご相談の上取り除いてください。
- コードが露出している外傷や目撃しているタイヤは使用しないでください。タイヤ損傷発生につながるおそれがあります。修理可能か否かについては、タイヤ販売店等にご相談ください。
- タイヤの溝深さの使用限度は残り1.6mmです。 それ以前に新品とタイヤを交換してください。
- 高速道路を走行する場合は、タイヤの残り溝深さは次表以上であることを確認してください。

タイヤの種類	溝深さ
トラック及びバス用タイヤ	3.2mm
小形トラック用タイヤ	2.4mm

- タイヤは自動車の安全にとって重要な役割を担っています。一方、タイヤは様々な材料からできたゴム製品であり、ゴムの特性が経時変化するのに伴い、タイヤの特性も変化します。その特性の変化はそれぞれ環境条件・保管条件及び使用方法（荷重、速度、空気圧）などに左右されますので、点検が必要です。従って、お乗りになる日常点検に加え、使用開始後5年以上経過したタイヤについては、継続使用に適しているかどうか、すみやかにタイヤ販売店等での点検を受けられることをお奨め致します。また同時にスペアタイヤについても点検を受けられることをお奨め致します。また、外観上使用可能のように見えたとしても（溝深さが法律に規定されている値まですり減っていない場合も）製造後10年（注）を経過したタイヤ（含むスペアタイヤ）は新しいタイヤに交換されることをお奨め致します。なお、車両メーカーがその車の特性からタイヤの交換時期をオーナーズマニュアル等に記述している場合もありますが、その記載内容についてもご確認ください。
- ＜注：ここに記載した10年という年数は、あくまで目安であって、そのタイヤの実際の使用期間（すなわち、継続使用に達していないこと、または安全上の問題があるかもしれないことを示す時期）を示すものではありません。従って、環境条件・保管条件及び使用方法によって、この年数を経過したタイヤであっても、継続使用に適している場合もあれば、この年数を経過していないタイヤであっても継続使用に適していない場合もあります。10年を経過していないタイヤであっても、上記の環境条件等によっては交換する必要がある場合があることに注意してください。また、この10年という年数及びタイヤ販売店等による点検の推奨時期である使用開始後5年という年数は、いずれも各タイマーカー・販売会社・販売店による品質保証期間・期間を示すものではありません＞
- （注）上記は乗用車用タイヤ、小形トラック用タイヤに適用。
- 積雪及び凍結路走行の場合は、冬用タイヤの残り溝が新品時の50%以上あることを確認してください。使用限度は後述の冬用タイヤの摩耗限度を示すプラットフォームで算出しているためで概算して下さい。溝深さが50%未満のタイヤは、冬用タイヤとして使用できません。
- タイヤ損傷に繋がるおそれがあるので、車両に指定された積載量、定員を超えて使用しないでください。
- 旋回タイヤの場合は、外径差が次表の許容範囲内であることを確認してください。

タイヤ断面幅の呼び	外径差（mm）	
ラジアルタイヤ	バイアススタイヤ	
9.00（相当サイズ）以上	8以内	12以内
8.25（相当サイズ）以下	6以内	8以内

（注）9.00（相当サイズ）以上とはメトリック表示では255以上、8.25（相当サイズ）以下とはメトリック表示では245以下とします。

- スペアタイヤの空気圧は、定期的（最低1ヶ月に1度）に点検し、自動車製作者が指定した値に調整してお使いください。
- タイヤの位置交換は、車両の使用条件に合わせて、スベータイヤも含め適正な方法で定期的に行ってください。（但しTタイプ応急用タイヤは除く。）
- タイヤサイド面に図章が有又は交付方法等の指定があるタイヤは、その指定の通りに正しく装着してください。
- 安全走行を確保するためタイヤ各規格に合わせて、リムバルブも劣化・亀裂が無いことを点検してください。リムバルブに劣化・亀裂がある場合はタイヤ販売店にご相談ください。また、バルブキャップが付いているかどうかを確認してください。
- ホイールには、亀裂、変形等の損傷や著しい腐食がないことを確認してください。
- 両面バンク修理又はタイヤつたし網等、タイヤに劣化等有害な影響を及ぼすものは使用しない（トルクレンチの使用を併用しない）。
- 応急用タイヤ、バンク応急修理用具で修理したタイヤ及びランフラットタイヤのバンク時の使用に関しては、自動車製作者の指定に従ってください。
- ブレーキテスター使用上の注意：ブレーキテスターで制動力のチェック中にタイヤがロックした場合、タイヤトレッドの一部がゴム欠け等の損傷にえる場合があります。タイヤの損傷リスクを軽減するために、タイヤがロックした時はできるだけ早くロックを解除してください。

### 3.運転時の遵守事項

- 新品タイヤの装着時はタイヤが慣れるまで、慣らし走行をおこなってください。（乗用車：80km/h以下で100km以上、小型トラック：60km/h以下で200km以上）
- タイヤを傷つけるおそれがあるので、道路の縁石等にはタイヤの側面を接触させたり、道路上の凹みや突起物等へ乗り上げないようにしてください。
- 急発進、急加速、急旋回及び急停止は危険ですので避けてください。特に、湿潤路、積雪路及び凍結路は滑りやすく、車両に揺らがあるおそれがあるため、急カーブで減速するなど、運転状況に応じた適切な運転をしてください。
- 走行中は、常に走行速度に応じた車間距離を確保してください。特に湿潤路、積雪路及び凍結路走行時は充分な車間距離を確保してください。
- 走行中に車両が操縦不安定になったり、異常な音及び振動を感じたときは、速やかに安全な場所に停車して、車両及びタイヤを点検してください。タイヤに変形等異常がないか確認してください。また、外観上、異常がなくとも、できる限り低速で移動し、タイヤ販売店等へ交換を依頼してください。
- 冬用タイヤは積雪路及び凍結路面性能を重視しています。乾燥路及び湿潤路で使用する場合は、走行速度に注意し、急制動、急旋回等避け、安全運転に心がけてください。
- タイヤの制動性能は、車両の走行速度、路面状況、タイヤ溝の摩耗量及びタイプ（夏用タイヤ、冬用タイヤ等）により異なります。冬用タイヤは積雪路及び凍結路面性能を重視しています。特に、乾燥路及び湿潤路で使用する場合は、実際の交通（速度）規制に従い、走行速度に注意し、急発進、急制動、急旋回を避け、安全運転に心がけてください。

### 4.タイヤチェーン

- タイヤチェーンは、タイヤサイズに適合するサイズのを駆動輪又は自動車製作者が指定する位置のタイヤに装着してください。
- タイヤチェーンを装着して積雪又は凍結していない道路を走行すると、タイヤ、タイヤチェーン及び車両を損傷したり、スリップするおそれがあるので、避けてください。
- タイヤチェーンを装着した場合は、次表の速度で走行してください。

道路	走行速度（km/h）	
	金属製	非金属製
積雪路及び凍結路	30km/h以下	50km/h以下

### 5.リム組み時の注意事項

- エアコンプレッサーの調節弁は、タイヤ破裂の危険があるので、タイヤの使用空気圧に応じ、次表により正しく調整してください。

タイヤの使用空気圧区分（kPa）	調節弁の最高調整空気圧（kPa）
400kまで	500
400超～600まで	700
600超～900まで	1,000
900超～1200まで	1,300

- 破裂の危険を避けるため、タイヤを安全な内の中に入れてる等、安全措置を講じた上、空気を充ててください。
- 空気充てん時又は充てん後タイヤサイドウォール部からの異音や聞こえたら、ただちに空気を止めてください。
- 自動車用タイヤの組み立て時のビードシーティング圧は、300kPaとし、これを超える圧は注入しないでください。ビードシーティング圧とは、タイヤ組み立て時、タイヤの両側のビードがリムのビードシート部に均等にのった状態（ハンブ付リムは、ビードがハンブを越え状態）をいいます。
- Tタイプ・新りたたみ式応急用タイヤ、ランフラットタイヤ、その他製造業者の指定がある場合は、それに従ってください。
- シーティング圧域内の空気圧を注入し、タイヤの両側のビードがリムのシート部に均等にのっていることを確認した後、使用空気圧に充てん又は調整してください。（均等にのっていない場合は、一旦空気を抜き、タイヤをリムから外してタイヤ、リム等に異常が無い事を確認し、ビード及びリムに潤滑剤を再度塗布する）
- 空気を充てん後、バルブキャップを取りつける前に、バルブコアからの空気漏れ、リ

ム部やバルブまわりからの空気漏れがないことを確認した後、必ずバルブキャップを装着し、しっかり締め付けてください。

### 6.車体への取付け時の注意事項

- ホイールを付した時には、ホイールナット、ナット、ホイールディスク等に折損、亀裂、変形等の損傷がないことを確認して下さい。
- アルミホイールからスチールホイール又はスチールホイールからアルミホイールに交換する場合、ホイールボルト、ナット（JIS方式の場合のみ交換）を専用の物に交換して下さい。
- ホイールナットはトルクレンチを使用し、規定トルクで締め付けるようにして下さい。インパクトレンチで締め付ける場合は、締め時間、圧縮空気圧等に留意し、締め過ぎないように十分注意を払いトルクレンチでの締めを併用して下さい。
- ホイールを車体へ取付け、50～100km走行後、ホイールナットを規定トルクで増し締めして下さい。
- ホイールを車体から外す時又は取付ける時は、車両のホイール取付け方式（ISO又はJIS）を確認した上で作業して下さい。

### 7.タイヤの保管

タイヤは、直射日光、雨及び油、塗料、ストーブ類の熱源及び電気火花の出る装置に近い場所などを避けて保管してください。

### 8. 一般知識

（例）LT265/70R17 121/118S  
 LT:ライトラック用タイヤの意 265:タイヤ断面幅（小型）（mm） 70:扁平率（%） R:ラジアル構造 17:リム径の呼称（インチ） 121:ロードインデックス（荷重指数）車輪使用11.8t以上のロードインデックス（荷重指数）後輪使用 S:速度記号（例）300X9.5R15LT 104S  
 30:タイヤ外径の呼称（インチ） 9.5:タイヤ断面幅の呼称（インチ） R:ラジアル構造 15:リム径の呼称（インチ） LT:ライトラック用タイヤの意 104:ロードインデックス（荷重指数） S:速度記号

### 9.速度記号の見方

速度記号	最高速度（km/h）	速度記号	最高速度（km/h）
L	120	S	180
P	150	T	190
Q	160	H	210
R	170	V	240

速度記号は、規定の条件下でそのタイヤが走行できる最高速度を示す記号です。 ※ZRは速度カテゴリーです。

### 10.ロードインデックス（荷重指数）の見方

LI	負荷能力（kg）	LI	負荷能力（kg）	LI	負荷能力（kg）	LI	負荷能力（kg）
60	250	75	387	90	600	105	925
61	257	76	400	91	615	106	950
62	265	77	412	92	630	107	975
63	272	78	425	93	650	108	1000
64	280	79	437	94	670	109	1030
65	290	80	450	95	690	110	1060
66	300	81	462	96	710	111	1090
67	307	82	475	97	730	112	1120
68	315	83	487	98	750	113	1150
69	325	84	500	99	775	114	1180
70	335	85	515	100	800	115	1215
71	345	86	530	101	825	116	1250
72	355	87	545	102	850	117	1285
73	365	88	560	103	875	118	1320
74	375	89	580	104	900	119	1360

ロードインデックス（荷重指数）は、規定の条件下で、そのタイヤに 負荷できる最大負荷能力（最大荷重）を示す数値です。 ※LI:ロードインデックス

### 11.タイヤの苦情検査

- 検査のお申し出は、ご購入された販売店にお申し付けください。
- 当カタログ掲載のタイヤ、新車装着タイヤ及び弊社にて輸入された製品以外のPL（常備は掲載致しません）
- 使用開始後、損傷すること。
- 当カタログに記載されている構造、仕様などは予告なく変更する場合があります。
- タイヤには製造番号が刻印されています。製造番号のうち、4桁（例1218）の数字は製造年週を示しています。上2桁位置に12は週（12週目）を、下2桁18は年（2018年）を示します。

タイヤを正しく安全に使っていただくために

## 外径サイズリスト

外径 (inch)	外径 (mm)	All-Terrain T/A <sup>KM2</sup>	Mud-Terrain T/A <sup>KM2</sup>	NEW Mud-Terrain T/A <sup>KM2</sup>
38-39	985			39X13.50R17LT(345mm)
36-37	934			37X12.50R20LT(318mm)
				37x13.50R18LT(345mm)
			W	37X12.50R18LT(318mm)
			W	37X12.50R17LT(318mm)
		W		37X12.50R17LT(318mm)
	928	W		37X12.50R17LT(318mm)
	904			
35-36	898	LT325/60R20(331mm)		LT325/60R20(331mm)
	884		W	LT315/75R16(313mm)
	883			LT315/75R16(313mm)
			W	35X12.50R18LT(318mm)
			W	35X12.50R17LT(318mm)
			W	35X12.50R15LT(318mm)
	880			LT315/70R17(323mm)
	879	W		LT325/65R18(331mm)
	878			LT285/65R20(292mm)
		W		LT315/75R16(313mm)
	877			35X12.5R20LT(318mm)
		W		35X12.50R18LT(318mm)
		W		35X12.50R17LT(318mm)
		W		35X12.50R15LT(318mm)
	874	LT315/70R17(323mm)		
	866	LT275/65R20(279mm)		
			W	LT305/70R17(311mm)
			W	LT285/75R17(286mm)
33-34	863		W	LT285/70R18(292mm)
	853	LT305/65R18(311mm)		
	851	34X12.50R18LT(318mm)		
		W		34X10.50R17LT(268mm)
	850			LT305/55R20(316mm)
	849			LT275/70R18(279mm)
	848	W		LT295/75R16(294mm)
	846		W	LT255/80R17(255mm)
			W	LT255/85R16(255mm)
	844	LT305/55R20(316mm)		
	843	W		LT275/70R18(279mm)
	840		W	LT305/70R16(311mm)
			W	LT285/75R16(286mm)
32-33	838	LT275/60R20(279mm)		LT285/70R17(292mm)
			W	LT285/70R17(292mm)
	834	W		LT305/70R16(311mm)
		W		LT285/75R16(286mm)
	832	W		LT285/70R17(292mm)
				LT305/65R17(311mm)
			W	33X10.50R15LT(268mm)
			W	33X12.50R15LT(318mm)
	829	W		LT265/70R18(272mm)
			W	LT305/60R18(311mm)
	828	W		LT305/65R17(311mm)
	827	W		LT285/65R18(292mm)
	826	W		33X10.50R15LT(268mm)
		W		33X12.50R15LT(318mm)
	822	LT285/55R20(297mm)		
	820		★	LT255/75R17(255mm)
	818	W		LT275/70R17(279mm)
	815	W		LT275/65R18(279mm)
				LT255/70R18(260mm)
				LT255/75R17(255mm)
31-32	814		W	LT235/85R16(235mm)
	812			LT235/85R16(235mm)
	810	LT275/55R20(284mm)		
			W	LT265/70R17(272mm)
			W	LT265/75R16(267mm)
	808	LT235/80R17(235mm)		
	807		W	32X11.50R15LT(290mm)
	806	W		LT235/85R16(235mm)
	804	W		LT265/70R17(272mm)
		W		LT265/



# KM3

**COMING SOON**  
**NEW Mud-Terrain**  
**COMING SOON**

## 日本ミシュランタイヤ株式会社

〒163-1073

東京都新宿区西新宿3-7-1 新宿パークタワー13F

TEL.0276-25-4411

(受付時間:土日祝日を除く月～金曜日

10:00～12:00 13:00～17:00)

このカタログの内容を、許可なく転載、複製する事を禁じます。

BFGoodrich  
webサイト



ご相談とお求めは…