

# **BFGoodrich Tires Catalog 2019**

[www.bfgoodrichtires.co.jp](http://www.bfgoodrichtires.co.jp)



**Mud-Terrain T/A<sup>®</sup> KM3**



**All-Terrain T/A<sup>®</sup> KO2**



# 世界のプロドライバーが 絶大な信頼を置くオフロードタイヤ

- 1976 世界初のクロスカンントリー4×4用ラジアルタイヤ Radial All-Terrain T/A 発売
- 1980 オフロード用4×4ラジアルタイヤ Radial Mud-Terrain T/A 発売
- 1991 世界初のウルトラ・ハイパフォーマンス・クロスカンントリー4×4用タイヤ Baja T/A発売
- 2000 All-Terrain T/A<sup>KO</sup> 発売
- 2002 Mud-Terrain T/A<sup>KM</sup> 発売 (アメリカ発売:2001)
- 2003 ロッククライミング用タイヤ Krawler T/A<sup>KX</sup> 発売
- 2008 Mud-Terrain T/A<sup>KM2</sup> 発売 (アメリカ発売:2007)
- 2015 All-Terrain T/A<sup>KO2</sup> 発売
- 2018 Mud-Terrain T/A<sup>KM3</sup> 発売



# 伝統と革新の149年

BFGoodrichはタイヤメーカーとして、149年もの間、タイヤを造り続けてきました。目指してきたのは過酷な使用環境にも対応する様々な機能を備えたタイヤを多くの人に楽しんでもらうこと。そのために、コンパウンド、コード、ブロックデザインなど、タイヤを構成する1つ1つの要素の高性能化を追求するとともに、安定して供給できる技術を開発してきました。こうして培われてきた「最高峰のタイヤを創る」という理念は、あらゆるタイプの製品造りに生かされています。

1870	1927	1970	1977	1977	1980	1993~2012	2003	2017	2018
ベンジャミン・フランクリン・グッドリッチによってBFGoodrichが設立。	チャールズ・リンドバーグ、BFGoodrichを装着した「スピリット・オブ・セントルイス」で、パリに着陸。	ボンテアック・ファイアーバードをベースにした「Tire-Bird」がRadial T/Aを装着し初勝利。	BFGoodrichのタイヤを装着したスペースシャトルが初の試験飛行を実施。	BFGoodrich Radial All-Terrain T/Aを装着した車両が、Baja1000、Baja500で初優勝。	ジョン・バッファムが、Radial T/Aを装着してSCCAプロ・ラリー・オーバーオール・チャンピオンシップ獲得。	地球上の最も複雑な地形を舞台としたダカール・ラリーへ参戦。1993年を皮切りに2012年まで12回の優勝を達成。	BFGoodrichタイヤはオフロードレーシングとロック・クローリングクラスで年間241勝を達成。	2016年、BFGoodrichは「ダカール・ラリー」の公式タイヤサプライヤーに復帰することを発表。	ダカール・ラリーへの復帰後、公式タイヤサプライヤーとして2連勝をサポート。
									



# 最高峰マッドテレーンが 未知の冒険に誘う



## ■性能チャート

舗装路(ドライ)	★★★★	マッド	★★★★★★
舗装路(ウェット)	★★★	ロック	★★★★★★
ダート	★★★★		

図は性能特性のイメージです

全サイズ ブラックレターとなります。

## コア ガード マックス テクノロジー

Baja1000競技で強さを誇るBaja T/A<sup>KM3</sup>で培ったテクノロジーをMud-Terrain T/A<sup>KM3</sup>のサイドウォールに応用。

### ①アドバンスド・デフレクション・デザイン

ショルダーブロックの裂け割れを抑制します。

### ②タフサイドウォールラバー

外傷によるダメージに配慮します。

### ③ショルダーラバー

より厚みが増しエリアが広がったショルダーゾーンが外傷によるダメージに配慮します。



## テレーン アタック トレッドデザイン

### ①トラクション アーマーテクノロジー

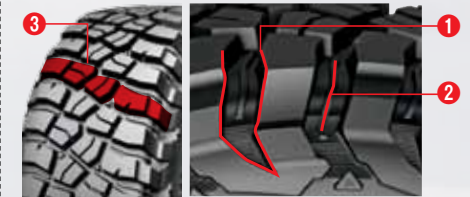
V字型の深い切込みが泥濘路(マッド)での強力な走破性を実現します。

### ②マッド・クリーニング・トラクションバー

泥詰まりの排出をサポートします。

### ③大型のトレッドブロック

あらゆる方向に強力なグリップを発揮します。



## ロック・グリップ トレッドコンパウンド

### ①ロック・グリップ トレッドコンパウンド

岩場や滑りやすい路面で強力なグリップを確保します。

### ②ライナーフレックスゾーン

競技時などの低内圧走行時に柔軟に障害物を乗り越える走破性を実現します。

### ③大型のトレッドブロック

石噛みを抑制します。



# Mud-Terrain T/A<sup>®</sup> KM3

**BFGoodrich**<sup>®</sup>  
Tires





OFFROAD SERVICE TANIGUCHI・225/75R16・●●●●



JAOS・265/70R17・●●●●



ROAD HOUSE・285/70R17・●●●●



CRIMSON・285/70R17・●●●●



MOTO RAGE・225/75R16・●●●●●



PISTON WITZ・225/75R16・●●●●



JAOS・265/70R17・●●●●



TIGER AUTO・37×12.5R17・●●●●



MOTO RAGE・285/70R17・●●●●●



MOTO RAGE・35×12.5R17・●●●●●●

**Mud-Terrain T/A<sup>®</sup> KM3**

上記写真はイメージです。実際の装着は販売店にお問い合わせください。  
 ●●●●=2インチアップ/●●●●●=2.5インチアップ/●●●●●●=3インチアップ/●●●●●●●=3.5インチアップ/●●●●●●●●=4.5インチアップ  
 ※●がない場合はリフトアップはしていません(ノーマル車)。

**BF Goodrich<sup>®</sup>**  
Tires



# 存在感と美しさを いかなる状況においても表現



## ■性能チャート

舗装路(ドライ) ★★★★★	マッド ★★★★★
舗装路(ウエット) ★★★★★	ロック ★★★★★
ダート ★★★★★	グラベル ★★★★★

図は性能特性のイメージです

一部サイズ ブラックレターとなります。

## タフ サイドウォール テクノロジー

### ①アドバンスド・デフレクション・デザイン

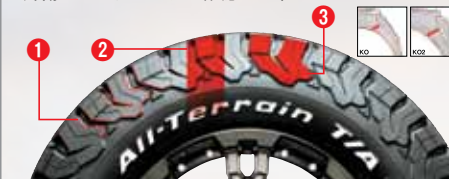
ショルダーブロックの裂け割れを抑制します。

### ②タフサイドウォールラバー

本場アメリカのレースからフィードバックされたタフサイドウォールラバーとニューデザインを採用。

### ③ショルダーゾーン

より厚みが増しエリアが広がったショルダーゾーンが外傷によるダメージを配慮します。



## トラクション性能

### ①セレイテッド・ショルダー・デザイン

泥濘路(マッド)での強力な走破性を実現します。

### ②サイド・バイター・ラグ

マッド、ロックにおける低圧時のトラクションに貢献します。

### ③マッド・クリーニング・トラクションバー

泥詰まりの排出をサポートします。



## オフロードでの優れた耐久性

### ①アドバンスド・タイヤ・フットプリントシェイプ

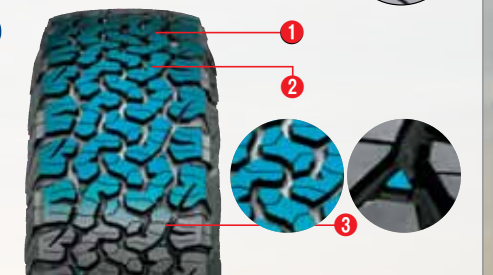
オンでもオフでも均等な接圧分布を実現。これにより偏摩耗を抑制します。

### ②インターロックキング・トレッド・デザイン

接地面が安定し、偏摩耗を抑制します。

### ③ストーン・インジェクター

石噛みを抑制します。



# All-Terrain T/A<sup>®</sup> KO2

“みんなカラ”に投稿されるユーザー評価に基づいたランキング結果  
(2018年 集計期間 2017年11月1日～2018年10月31日 / 2017年 集計期間 2016年11月1日～2017年10月31日)

**BF Goodrich**  
Tires





WORK・275/65R17



RAYS・275/55R20

# All-Terrain T/A® KO2



CRIMSON・285/70 R 17



CRIMSON・265/70R17・●●



CRIMSON・235/85R16・●●



RAYS・235/70R16



MOTO RAGE・305/65R18・●●●



RV PARK・275/65R17



RAYS・275/55R20



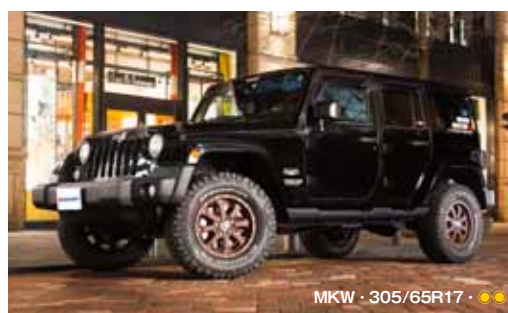
PISTON WITZ・235/70R16



CRIMSON・285/55R20・●●●



ROAD HOUSE・235/70R16・●



MKW・305/65R17・●●



ROAD HOUSE・235/70R16・●●

上記写真はイメージです。実際の装着は販売店にお問い合わせください。  
 ●=1インチアップ/●●=1.5インチアップ/●●●=2インチアップ/●●●●=2.5インチアップ  
 ※●がない場合はリフトアップはしていません(ノーマル車)。





高い信頼性とパフォーマンスで  
走りへの憧れを呼び覚ます

■性能チャート

舗装路(ドライ) ★★★★★	マッド ★★★★★
舗装路(ウェット) ★★★★★	ロック ★★★★★
ダート ★★★★★	

図は性能特性のイメージです

**Mud-Terrain T/A<sup>®</sup> KM2**

※上記写真はイメージです。Mud-Terrain T/A<sup>®</sup> KM2のサイズ設定が終了しているものもございます。





伝統のアメリカンスタイルを継承



**RADIAL T/A<sup>®</sup>**

**BF Goodrich<sup>®</sup>**  
Tires





## サイズラインナップ

# All-Terrain T/A<sup>®</sup> KO2

オール テレーン ティーエー ケーオーツー [ オールラウンドタイプ ] [ レイズドホワイトレター/レイズドブラックレター ]

タイヤサイズ						ホワイトレター	商品コード	断面幅 mm	外径 mm	計測リム幅 インチ	適合リム幅 インチ
20	35X12.50R20LT	121	R	LRE			707150	318	877	10	8.5-11
	LT275/55R20	115/112	S	LRD			707120	284	810	8.5	7.5-9.5
	LT285/55R20	117/114	T	LRD			700380	297	822	9	8-10
	LT305/55R20	121/118	S	LRE			700350	316	844	9.5	8.5-11
	NEW LT265/60R20	121/118	S	LRE			713160	272	826	8	7.5-9.5
	LT275/60R20	119/116	S	LRD			707130	279	838	8	7.5-9.5
	NEW LT285/60R20	125/122	S	LRE			713170	292	850	8.5	8-10
	LT325/60R20	126/123	S	LRE			700360	331	898	9.5	9-12
	LT275/65R20	126/123	S	LRE			707140	279	866	8	7.5-9.5
	LT285/65R20	127/124	S	LRE			701840	292	878	8.5	8-10
18	34X12.50R18LT	121	R	LRE			707210	318	851	10	8.5-11
	35X12.50R18LT	123	R	LRE		W	707200	318	877	10	8.5-11
	LT255/55R18	109/105	R	LRD			705760	265	737	8	7-9
	LT265/60R18	119/116	S	LRE			705740	272	775	8	7.5-9.5
	LT285/60R18	118/115	S	LRD		W	705720	292	799	8.5	8-10
	LT265/65R18	122/119	R	LRE		W	700140	272	801	8	7.5-9.5
	LT275/65R18	123/120	R	LRE		W	707160	279	815	8	7.5-9
	LT285/65R18	125/122	R	LRE		W	705730	292	827	8.5	8-10
	LT305/65R18	124/121	R	LRE			701850	311	853	9	8.5-11
	LT325/65R18	127/124	R	LRE		W	707170	331	879	9.5	9-12
17	LT255/70R18	117/114	S	LRD			705750	260	815	7.5	6.5-8.5
	LT265/70R18	124/121	R	LRE		W	707180	272	829	8	7-9
	LT275/70R18	125/122	R	LRE		W	707190	279	843	8	7-8.5
	35X12.50R17LT	121	R	LRE		W	707040	318	877	10	8.5-11
	37X12.50R17LT	124	R	LRD		W	704040	318	928	10	8.5-11
	LT225/65R17	107/103	S	LRD			705800	228	724	6.5	6-8
	LT245/65R17	111/108	S	LRD		W	705790	248	750	7	7-8
	NEW LT255/65R17	114/110	S	LRD		W	713140	260	764	7.5	7-9
	LT265/65R17	120/117	S	LRE		W	700240	272	776	8	7.5-9.5
	LT275/65R17	121/118	S	LRE		W	700310	279	790	8	7.5-9.5
16	LT305/65R17	121/118	R	LRE		W	707220	311	828	9	8.5-11
	LT245/70R17	119/116	S	LRE		W	707230	248	776	7	6.5-8
	LT255/70R17	121/118	S	LRE			707240	260	790	7.5	6.5-8.5
	LT265/70R17	121/118	S	LRE		W	702140	272	804	8	7-8.5
	LT275/70R17	121/118	R	LRE		W	707250	279	818	8	7-8.5
	LT285/70R17	121/118	R	LRE		W	702120	292	832	8.5	7.5-9
	LT315/70R17	121/118	S	LRE			707260	323	874	9.5	8-11
	LT245/75R17	121/118	S	LRE		W	705780	248	800	7	6.5-7.5
	LT255/75R17	111/108	S	LRC			705770	255	814	7	6.5-8.5
	NEW LT285/75R17	121/118	S	LRE			713180	286	860	8	7.5-9.5
15	34X10.50R17LT	120	R	LRD		W	704050	268	851	8.5	7-9
	LT235/80R17	120/117	S	LRE			707270	235	808	6.5	6-7.5
	LT215/65R16	103/100	S	LRD			705810	221	686	6.5	6-7.5
	LT215/70R16	100/97	R	LRC		W	700250	221	708	6.5	5.5-7
	LT225/70R16	102/99	R	LRC		W	700290	228	722	6.5	6-7
	LT235/70R16	104/101	S	LRC		W	700260	240	736	7	6-7.5
	LT245/70R16	113/110	S	LRD		W	700230	248	750	7	6.5-7.5
	LT255/70R16	120/117	S	LRE		W	700300	260	764	7.5	6.5-8
	LT265/70R16	121/118	S	LRE		W	700220	272	778	8	7-8.5
	LT275/70R16	119/116	S	LRD		W	700280	279	792	8	7-8.5
14	LT305/70R16	124/121	R	LRE		W	707280	311	834	9	8-9.5
	LT225/75R16	115/112	S	LRE		W	702090	223	744	6	6-7
	LT245/75R16	120/116	S	LRE		W	704070	248	774	7	6.5-8
	LT265/75R16	119/116	R	LRD		W	702100	267	804	7.5	7-8
	LT285/75R16	116/113	R	LRC		W	702110	286	834	8	7.5-9
	LT295/75R16	128/125	R	LRE			700370	294	848	8	7.5-9.5
	LT235/85R16	120/116	S	LRE		W	704060	235	806	6.5	6-7.5
	32X11.50R15LT	113	R	LRC		W	700330	290	801	9	8-10
	33X12.50R15LT	108	R	LRC		W	700320	318	826	10	8.5-11
	35X12.50R15LT	113	Q	LRC		W	700340	318	877	10	8.5-11
13	LT215/75R15	100/97	S	LRC			702080	216	703	6	5.5-7
	LT235/75R15	104/101	S	LRC		W	700200	235	733	6.5	6-7
	31X10.50R15LT	109	S	LRC		W	700210	268	775	8.5	7-9
	33X10.50R15LT	114	R	LRC		W	700390	268	826	8.5	7-9
	30X9.50R15LT	104	S	LRC		W	700190	240	750	7.5	6.5-8.5
	LT215/75R15	100/97	Q	LRC							
	LT215/75R15	100/97	Q	LRC							
	LT215/75R15	100/97	Q	LRC							
	LT215/75R15	100/97	Q	LRC							
	LT215/75R15	100/97	Q	LRC							

●断面幅、外径はTRA規格によるものです。実寸値とは異なる場合があります。 ●サイズによっては、写真とトレッドパターンが若干異なる場合があります。 ●サイズによっては、サイドウォールマーキングが異なる場合があります。各サイズともチュープレスタイプです。 ●LRCはロードレンジCです。LRDはロードレンジDです。LREはロードレンジEです。空気圧の設定は販売店にてお尋ね下さい。  
W印はレイズドホワイトレターです。

## SUVタイヤ選びのポイント。正しい知識で、安全に。

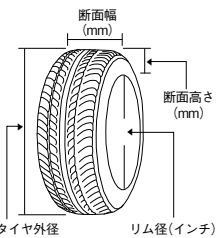
タイヤの選定や調整を下記のように行いましょう。

○タイヤサイズの見方

$$\text{扁平率(\%)} = \frac{\text{タイヤ断面高さ(mm)}}{\text{タイヤ断面幅(mm)}} \times 100$$

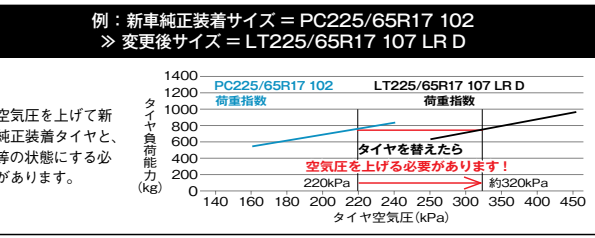
LT 225 / 65 R 17 107 / 103 S LR D

断面幅 (mm) 偏平率 (%) リム径 (インチ) 速度記号 ロードインデックス ロードレンジ  
ライトトラック規格 ラジアル構造



●新車純正装着タイヤとの外径差を確認しましょう。

●新車純正装着タイヤとのロードインデックス (荷重指数) を確認しましょう。



# Mud-Terrain T/A<sup>®</sup> KM3

マッド テレーン ティーエー ケーエムスリー [ オフロード重視タイプ ] [ レイズドブラックレター ]

タイヤサイズ						商品コード	断面幅 mm	外径 mm	計測リム幅 インチ	適合リム幅 インチ	
20	NEW	33X12.50R20LT	114	Q	LRE	713240	318	832	10	8.5-11	
		37X12.50R20LT	126	Q	LRE	711310	318	934	10	8.5-11	
		35X12.50R20LT	121	Q	LRE	711280	318	883	10	8.5-11	
	NEW	37X13.50R20LT	127	Q	LRE	713270	345	934	11	8.5-11	
		LT285/55R20	122/119	Q	LRE	711290	297	828	9	8-10	
		LT305/55R20	121/118	Q	LRE	711300	316	850	9.5	8.5-11	
		LT325/60R20	126/123	Q	LRE	711320	331	904	9.5	9-12	
18	NEW	33X12.50R18LT	118	Q	LRE	713230	318	832	10	8.5-11	
		35X12.50R18LT	123	Q	LRE	711330	318	883	10	8.5-11	
		37x13.50R18LT	128	Q	LRE	711340	345	934	11	8.5-11	
		LT275/70R18	125/122	Q	LRE	711350	279	849	8	7-8.5	
17	NEW	33X12.50R17LT	120	Q	LRE	713220	318	832	10	8.5-11	
		37X12.50R17LT	124	Q	LRD	711370	318	934	10	8.5-11	
		35X12.50R17LT	121	Q	LRE	711360	318	883	10	8.5-11	
		LT265/70R17	121/118	Q	LRE	711390	272	810	8	7-8.5	
		LT285/70R17	121/118	Q	LRE	711400	292	838	8.5	7.5-9	
		LT315/70R17	121	Q	LRE	716240	323	880	9.5	8-11	
	NEW	③ LT245/70R17	119/116	Q	LRE	713360	248	782	7	6.5-8	
	NEW	LT295/70R17	121/118	Q	LRE	713540	299	852	8.5	7.5-10	
	16		LT305/70R16	124/121	Q	LRE	711420	311	840	9	8-9.5
		NEW	④ LT235/70R16	110/107	Q	LRD	713320	240	742	7	6-7.5
NEW		LT245/70R16	113/110	Q	LRD	713350	248	756	7	6.5-7.5	
		LT265/75R16	123/120	Q	LRE	711430	267	810	7.5	7-8	
		LT285/75R16	126/123	Q	LRE	711440	286	840	8	7.5-9	
		LT315/75R16	121	Q	LRD	711450	313	884	8.5	8-11	
NEW		LT225/75R16	115/112	Q	LRE	713310	223	750	6	6-7	
NEW		LT245/75R16	120/116	Q	LRE	713370	248	780	7	6.5-8	
		7.50R16LT	116/112	Q	LRE	711460	220	815	6	5.5-7	
		LT235/85R16	120/116	Q	LRE	711470	235	812	6.5	6-7.5	
15	NEW	30X9.50R15LT	104	Q	LRC	713580	240	756	7.5	6.5-8.5	
		31X10.50R15LT	109	Q	LRC	711480	268	781	8.5	7-9	
		33X10.50R15LT	114	Q	LRC	711490	268	832	8.5	7-9	
	NEW	32X11.50R15LT	113	Q	LRC	713190	290	807	9	8-10	
	NEW	33X12.50R15LT	108	Q	LRC	713210	318	832	10	8.5-11	
	NEW	35X12.50R15LT	113	Q	LRC	713200	318	883	10	8.5-11	
	NEW	LT235/75R15	110/107	Q	LRD	713330	235	739	6.5	6-7	





## サイズラインナップ

# RADIAL T/A<sup>®</sup>

ラジアル ティーエー [ オンロードタイプ ] [ レイズドホワイトレター ]

タイヤサイズ				ホワイトレター	商品コード	断面幅 mm	外径 mm	計測リム幅 インチ	適合リム幅 インチ
15	P295/50R15	105	S	W	854500	309	677	9.5	8-10.5
	P195/60R15	87	S	W	854560	201	615	6	5.5-7
	P205/60R15	90	S	W	854570	209	627	6	5.5-7.5
	P215/60R15	93	S	W	854580	221	639	6.5	6-7.5
	P225/60R15	95	S	W	854590	228	651	6.5	6-8
	P235/60R15	98	S	W	854600	240	663	7	6.5-8.5
	P245/60R15	100	S	W	856770	248	675	7	7-8.5
	P255/60R15	102	S	W	854620	260	687	7.5	7-9
	P275/60R15	107	S	W	854630	279	711	8	7.5-9.5
	P215/65R15	95	S	W	856750	221	661	6.5	6-7.5
	P215/70R15	97	S	W	854690	221	683	6.5	5.5-7
	P225/70R15	100	S	W	854700	228	697	6.5	6-7.5
	P235/70R15	102	S	W	854710	240	711	7	6-8
	P255/70R15	108	S	W	854720	260	739	7.5	6.5-8.5
	P155/80R15	83	S	W	711960	157	630	4.5	4.5-5.5
14	P215/60R14	91	S	W	854530	221	614	6.5	6-7.5
	P225/60R14	94	S	W	854540	228	626	6.5	6-8
	P235/60R14	96	S	W	854550	240	638	7	6.5-8.5
	P245/60R14	98	S	W	854610	248	650	7	7-8.5
	P205/70R14	93	S	W	854670	209	644	6	5-7
	P215/70R14	96	S	W	854680	221	658	6.5	5.5-7
13	P205/60R13	86	S	W	867620	209	576	6	5.5-7.5

●断面幅、外径はTRA規格によるものです。実寸値とは異なる場合があります。 サイズによっては、写真とトレッドパターンが若干異なる場合があります。 ●サイズによっては、サイドウォールマーキングが異なる場合があります。 ●各サイズともチューブレスタイプです。 ●Wはレイズドホワイトレターです。

## 乗用車タイヤ選びのポイント。正しい知識で、安全に。

○新車純正装着タイヤとの外径差を確認しましょう。

○新車純正装着タイヤとのローインデックス（荷重指数）を確認しましょう。

●Radial T/AはP（パASSEンジャー/乗用車用）タイヤです。パン・ライトトラック及び架装車両や特殊車両への装着は推奨していません。自動車メーカーが指定した標準タイヤまたはオプションタイヤの使用を基本とし、その他タイヤを選定される時は販売店等にご相談下さい。

### タイヤを正しく安全に使っていただくために

#### 1.タイヤ、チューブ等の選定

- 自動車製作者が指定した標準タイヤ又はオプションタイヤの使用を基本とし、その他のタイヤを選定される時は販売店等にご相談ください。
- 積雪又は凍結路では、冬用タイヤを全車輪に装着して下さい。夏用タイヤは、積雪又は凍結路において、冬用タイヤに比べて制動距離が長くなります。また、冬用タイヤは車輪に装着しないとし車輪が安定しない。尚、冬期が過ぎたら一般路(乾燥路・湿潤路)走行に適した夏用タイヤに交換することを推奨します。
- 全車輪とも、同一のサイズ、種類、構造、タイプ※のタイヤを使用して下さい。但し、自動車製作者又はタイヤ製作者による個別の指示がある場合はその指示に従って下さい。 ※タイプとは夏用タイヤ、冬用タイヤ等を用いる。
- サイズ、種類、構造、タイプの異なるタイヤを同一車輪に使用すると、タイヤ性能が異なるため、事故のリスクがあるためで使用しないでください。(応急対応タイヤを除きます)
- リムグループ、穴あけ等の加工をしたタイヤは、損傷したり、事故のリスクがあるため、使用しないでください。但し、[REGROOVABLE]表示のあるタイヤで、規定された方法で加工されたものは除く。
- チューブ、フラップは、タイヤサイズと同一サイズ表示のあるもので、バルブは車両およびホイールに適合するものを使用してください。
- 新品のチューブタイプのタイヤには、新品のチューブ、フラップを使用してください。
- ホイールの選定は販売店に相談しタイヤサイズ及び車両に適合したホイールを使用してください。

#### 2.適正使用と日常点検

- タイヤの空気圧は、走行前の冷えている時に、エアゲージにより定期的に(最低1ヶ月に1度)に点検し、自動車製作者又はタイヤ製作者の指定空気圧に調整してください。
- 自動車製作者の指定空気圧は車両の取扱説明書、ドア付近等に表示されています。不明の場合はタイヤ販売店にご相談ください。
- 特に偏平タイヤの空気圧不足は、見た目にわかりづらいため、必ずエアゲージによる点検をしてください。
- タイヤに、亀裂がないか又は釘、金属片、ガラス等が刺さっていないか、溝に石その他異物が噛み込んでいないか確認してください。異物を発見した時は、タイヤ販売店等にご相談の上取り除いてください。
- タイヤの溝深さの使用限度は残り溝1.6mmです。それ以前に新品タイヤと交換してください。
- 高速道路を走行する場合は、タイヤの残り溝深さは次表以上であることを確認してください。

タイヤの種類	溝深さ
トラック及びバス用タイヤ	3.2mm
小形トラック用タイヤ	2.4mm

- タイヤは自動車の安全にとって重要な役割を担っています。一方、タイヤは様々な材料からできたゴム製品であり、ゴムの特性が経時変化するのでに伴い、タイヤの特性も変化します。その特性の変化はそれぞれ環境条件・保管条件及び使用方法(荷重、速度、空気圧)などに左右されますので、点検が必要です。従って、お客様による日常点検に加え、使用開始後5年以上経過したタイヤについては、継続使用に適しているかどうか、すみやかにタイヤ販売店等での点検を受けられることを推奨致します。また同時にスベアタイヤについても点検を受けられることをお奨め致します。また、外観上使用可能のように見えたとしても(溝深さが法律に規定されている値まですり減っていない場合も)製造後10年(※)経過したタイヤ(含むスベアタイヤ)は新しいタイヤに交換されることをお奨め致します。なお、車両メーカーがその車の特性からタイヤの点検や交換時期をおナーズマニユアル等に記載している場合もありますので、その記載内容についてもご確認ください。
- ※注:ここに記載した10年という数値は、あくまでも目安であり、そのタイヤの実際の使用期間(すなわち、継続使用に適していないこと、または安全上の問題があるかもしれないことを示す時期)を示すものではありません。従って、環境条件・保管条件及び使用方法によって、この年数を経過したタイヤであっても、継続使用に適している場合もあれば、この年数を経過していないタイヤであっても継続使用に適していない場合もあります。10年を経過していないタイヤであっても、上記の環境条件等によっては交換する必要がある場合があることにご注意ください。また、この10年という年数及びタイヤ販売店等による点検の時期である使用開始後5年という年数は、いずれもタイヤメーカー・販売会社・販売店による品質保証期間・期限を示すものではありません。
- ※注)上記は乗用車用タイヤ、小形トラック用タイヤに適用。
- 積雪及び凍結路走行の場合は、冬用タイヤの残り溝が新品時の50%以上あることを確認してください。使用限度は接地部に冬用タイヤの摩耗限度を示すプラットホムが露出しているか否かで判断して下さい。溝深さが50%未満のタイヤは、冬用タイヤとしては使用できません。
- タイヤ損傷に繋がれるおそれがあるため、車両に指定された積載量、定員を超えて使用しないでください。
- 積載タイヤの場合は、外径差が次表の許容範囲内であることを確認してください。

タイヤ断面幅の呼び	外径差(mm)	
	ラジアルタイヤ	バイアスタイヤ
9.00(相当サイズ)以上	8以内	12以内
8.25(相当サイズ)以下	6以内	8以内

(※)9.00(相当サイズ)以上とはメートル法表示で255以上、8.25(相当サイズ)以下とはメートル法表示で245以下とする。

- スベアタイヤの空気圧は、定期的(最低1ヶ月に1度)に点検し、自動車製作者が指定した値に調整してお使いください。
- タイヤの位置交換は、車両の使用条件に合わせて、スベアタイヤも含め適正な方法で定期的に行ってください。(但し、Tタイプ応急用タイヤは除く。)
- タイヤサイド部に回転方向又は取付け方法等の指定があるタイヤは、その指定の通りに正しく装着してください。
- 安全走行を確保するためタイヤ点検時に合わせて、リムバルブも劣化・亀裂が無いことを点検してください。リムバルブに劣化・亀裂がある場合はタイヤ販売店にご相談ください。また、バルブキャップがついているかどうかとも確認してください。
- ホイールには、亀裂、変形等の著しい亀裂がないことを確認してください。
- 側面パンク修理剤又はタイヤつや出し剤等、タイヤに劣化等有害な影響を及ぼすものは使用しないでください。
- 応急用タイヤ・バルブ応急修理用具で修理したタイヤ及びランフラットタイヤのパンク時の使用に関しては、自動車製作者の指定に従ってください。
- ブレーキマスター使用上の注意！ブレーキマスターで制動力のチェック中にタイヤがロックした場合、タイヤトレッド部のゴム欠け等の損傷に至る場合があります。タイヤの損傷リスクを軽減するために、タイヤがロックした時はできるだけ早くロックを解除してください。

#### 3.運転時の遵守事項

- 新車タイヤの装着時にはタイヤが慣れるまで、僅らし走行をおこなってください。(乗用車:80km/h以下で100km以上、小型トラック:60km/h以下で200km以上)
- タイヤを傷つけるおそれがあるので、道路の縁石等にタイヤの側面を接触させたり、道路上の凹みや突起物等へ越えたりは避けてください。
- 急発進、急加速、急旋回及び急停止は危険ですので避けてください。特に、湿潤路、積雪路及び凍結路は滑りやすく、車輪に磨耗があるおそれがあるため、急カーブでは減速するなど、道路状況に応じた適切な運転をしてください。
- 走行中に車輪が振動不安定になったり、異常な音及び振動を感じたときは、速やかに安全な場所に停車して、車両及びタイヤを点検してください。タイヤに変形等異常がないか確認してください。また、外観上、異常がなくても、できる限り低速で移動し、タイヤ販売店等へ点検を依頼してください。
- タイヤの動的・静的特性は、車両の走行速度、路面状況、タイヤの摩耗量及びタイプ(夏用タイヤ、冬用タイヤ等)により異なります。冬用タイヤは積雪路及び凍結路路面性能を重視しています。特に、乾燥路及び湿潤路で使用する場合は、実際の交通(速度)規制に従い、走行速度に注意し、急発進、急制動、急旋回を避け、安全運転に心がけてください。
- タイヤの制動性能は、車両の走行速度、路面状況、タイヤの摩耗量及びタイプ(夏用タイヤ、冬用タイヤ等)により異なります。冬用タイヤは積雪路及び凍結路路面性能を重視しています。特に、乾燥路及び湿潤路で使用する場合は、実際の交通(速度)規制に従い、走行速度に注意し、急発進、急制動、急旋回を避け、安全運転に心がけてください。

#### 4.タイヤチェーン

- タイヤチェーンは、タイヤサイズに適合するサイズのを駆動輪又は自動車製作者が指定する位置のタイヤに装着してください。
- タイヤにチェーンを装着して積雪又は凍結しない道路を走行すると、タイヤ、タイヤチェーン及び車両を損傷したり、スリップするおそれがあるので、避けてください。
- タイヤチェーンを装着した場合は、次表の速度で走行してください。

道路	走行速度 (km/h)	
	金属製	非金属製
積雪路及び凍結路	30km/h以下	50km/h以下

#### 5.リム組み時の注意事項

- エアポンプレッシャーの調節は、タイヤ破損の危険があるので、タイヤの使用空気圧に応じ、次表により正しく調整してください。

タイヤの使用空気圧区分 (kPa)	調節弁の使用空気圧 (kPa)
400まで	500
400超～600まで	700
600超～900まで	1,000
900超～1200まで	1,300

- 破損の危険を避けるため、タイヤを安全な中に入れてる等、安全装置を損じた上、空気を充てんしてください。
- 空気を充てん時又は充てん後タイヤサイドウォール部からの異音が聞こえたら、ただちに作業を中止し、避難すること。
- 自動車タイヤの側面に記されているビード・ショルダー・グレンは、300kPa以上、これを超える圧は注し入れてください。ビード・ショルダー・グレンは、タイヤ組み時に時に、タイヤの両側のビードがリムのビード・ショルダー部に風上均等についた状態(パンプ付リムは、ビードがパンプを越えた状態)をいいます。
- Tタイプ・折りたたみ式応急用タイヤ、ランフラットタイヤ、その他製造業者の指定がある場合は、それに従ってください。
- ビード・ショルダー・グレン印の空気圧を注し、タイヤの両側のビードがリムのシート部に風上均等に付いていることを確認した後、使用空気圧に充てん又は調整してください。(均等にのっていない場合は一度空気を抜き、タイヤをリムから外してリム、リム等に異常が無い事を確認し、ビード及びリムに潤滑剤を再度塗布する。)
- 空気を充てん後、バルブキャップを取りつける前に、バルブコアからの空気漏れ、リ

## 外径サイズリスト

外径 (inch)	外径 (mm)	All-Terrain T/A <sup>K02</sup>	Mud-Terrain T/A <sup>KM3</sup>	Mud-Terrain T/A <sup>KM2</sup>
36-37	934		37X12.50R20LT(318mm)	W 37X12.50R18LT(318mm)
			37X13.50R20LT(345mm)	
			37x13.50R18LT(345mm)	
			37X12.50R17LT(318mm)	
		928	W 37X12.50R17LT(318mm)	
34-35	894	904		LT325/60R20(331mm)
		898	LT325/60R20(331mm)	
		884		LT315/75R16(313mm)
		883		35X12.50R20LT(318mm)
				35X12.50R18LT(318mm)
				35X12.50R17LT(318mm)
				35X12.50R15LT(318mm)
		880		LT315/70R17(323mm)
		879	W LT325/65R18(331mm)	
		878	LT285/65R20(292mm)	
32-33	877	877	35X12.5R20LT(318mm)	
			W 35X12.50R18LT(318mm)	
			W 35X12.50R17LT(318mm)	
			W 35X12.50R15LT(318mm)	
		874	LT315/70R17(323mm)	
		866	LT275/65R20(279mm)	W LT285/75R17(286mm)
				W LT305/70R17(311mm)
		863		W LT285/70R18(292mm)
		860	LT285/75R17(286mm)	
		853	LT305/65R18(311mm)	
		852		LT295/70R17(299mm)
		851	34X12.50R18LT(318mm)	
			W 34X10.50R17LT(268mm)	
		850	LT285/60R20(292mm)	LT305/55R20(316mm)
		849		LT275/70R18 (279mm)
30-31	848	848	W LT295/75R16(294mm)	
		846		W LT255/80R17(255mm)
				W LT255/85R16(255mm)
		844	LT305/55R20(316mm)	
		843	W LT275/70R18(279mm)	
		840		LT285/75R16(286mm)
				LT305/70R16(311mm)
		838	LT275/60R20(279mm)	LT285/70R17(292mm)
		834	W LT285/75R16(286mm)	W LT305/65R17(311mm)
			W LT305/70R16(311mm)	
27-29	832	832	W LT285/70R17(292mm)	33X12.50R20LT(318mm)
				33X12.50R18LT(318mm)
				33X12.50R17LT(318mm)
				33X10.50R15LT(268mm)
				33X12.50R15LT(318mm)
		829	W LT265/70R18(272mm)	W LT305/60R18(311mm)
		828	W LT305/65R17(311mm)	LT285/55R20(297mm)
		827	W LT285/65R18(292mm)	
		826	LT265/60R20(272mm)	
			W 33X10.50R15LT(268mm)	
			W 33X12.50R15LT(318mm)	
		822	LT285/55R20(297mm)	
		820		LT255/75R17(255mm)
		818	W LT275/70R17(279mm)	
		815	LT255/70R18(260mm)	7.50R16LT(220mm)
27-29	814	814	W LT275/65R18(279mm)	
			LT255/75R17(255mm)	
		812		LT235/85R16(235mm)
		810	LT275/55R20(284mm)	LT265/70R17(272mm)
				LT265/75R16(267mm)
		808	LT235/80R17(235mm)	
		807		32X11.50R15LT(290mm)
		806	W LT235/85R16(235mm)	
		804	W LT265/70R17(272mm)	
			W LT265/75R16(267mm)	
27-29	801	801	W LT265/65R18(272mm)	
			W 32X11.50R15LT(290mm)	
		800	W LT245/75R17(248mm)	
		799	W LT285/60R18(292mm)	
		792	W LT275/70R16(279mm)	
		790	LT255/70R17(260mm)	
			W LT275/65R17(279mm)	
				LT245/70R17(248mm)
				W 31X10.50R15LT(268mm)
				LT245/75R16(248mm)
27-29	782	781		W LT245/70R17(248mm)
		780		
		770		
		778	W LT265/70R16(272mm)	
		776	W LT245/70R17(248mm)	
		775	W LT265/65R17(272mm)	
			LT265/60R18(272mm)	
			W 31X10.50R15LT(268mm)	
		774	W LT245/75R16(248mm)	
		764	W LT255/65R17(260mm)	
			W LT255/70R16(260mm)	
		756		LT245/70R16(248mm)
				W 30X9.50R15 LT(240mm)
		750	W LT245/65R17(248mm)	LT225/75R16(223mm)
			W LT245/70R16(248mm)	
			W 30X9.50R15LT(240mm)	
27-29	744	742	W LT235/70R16(240mm)	W LT235/70R16(240mm)
		739	LT235/75R15(235mm)	
		737	LT255/55R18(265mm)	
		736	W LT235/70R16(240mm)	
		733	W LT235/75R15(235mm)	
		724	W LT225/65R17(228mm)	
		722	W LT225/70R16(228mm)	
		709		W LT215/75R15(216mm)
		708	W LT215/70R16(221mm)	
		703	LT215/75R15(216mm)	
		686	LT215/65R16(221mm)	

W印の商品はレイズドホワイトレターとなります。発売日はサイズラインナップをご確認ください。



**BF Goodrich**  
Tires

**RADIAL T/A<sup>®</sup>**



**日本ミシュランタイヤ株式会社**

〒163-1073

東京都新宿区西新宿3-7-1 新宿パークタワー13F

TEL.0276-25-4411

(受付時間:土日祝日を除く月～金曜日

10:00～12:00 13:00～17:00)

このカタログの内容を、許可なく転載、複製する事を禁じます。

BF Goodrich  
webサイト



ご相談とお求めは…