

2021年12月2日

日本ミシュランタイヤ株式会社

**BFGoodrich、新たなラインナップを追加  
オンロードとオフロードで優れたパフォーマンスを発揮する  
「BFGoodrich TRAIL-TERRAIN T/A」を2月4日発売**

日本ミシュランタイヤ株式会社（本社：東京都新宿区、代表取締役社長：須藤 元）は、BFGoodrichブランドの新製品として「BFGoodrich TRAIL-TERRAIN T/A（ビーエフグッドリッチ トレール テレーン ティーエー）」を追加ラインナップし、2022年2月4日より順次発売します。発売サイズは、15インチから22インチの計37サイズで価格はオープンです。

BFGoodrichは、150年以上にわたって世界中の過酷なラリーやさまざまなトラックレースで鍛え抜かれ、輝かしい数々の実績に裏打ちされたオンロード、クロスカントリー、4X4、SUV向けタイヤブランドです。

当製品は、オンロードとオフロードでの安全性はもちろん、快適性と走行性能を高い次元で両立させた、幅広い車種に対応する乗用車用オールラウンドタイヤです。BFGoodrichがこれまで培ってきた技術を結集させ、SUVやクロスオーバー・ユーザーの日常の運転から、週末や休暇でのレジャー、旅行まで、天候を気にせず安全で快適なカーライフを提供します。また、BFGoodrichのアメリカンイメージとタイヤの外観は、個性を際立たせるドレスアップにも貢献します。



 **TRAIL-TERRAIN<sup>T/A</sup>®**

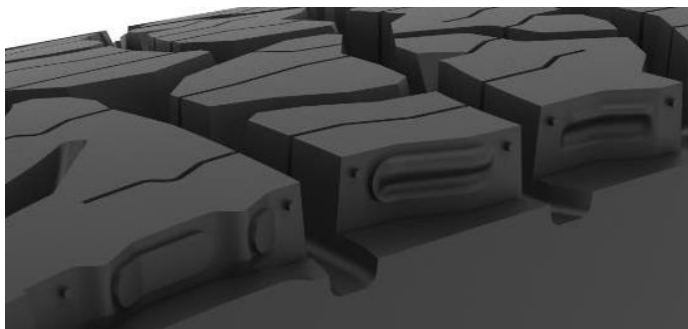
**BFGoodrich**  
Tires

## PRESS RELEASE

### 【製品特徴】

#### 高いロングライフ性能と快適性

最適化されたトレッドデザインと、“フルデプス・3D ロッキングサイプ”を採用し、ブロックの倒れこみを抑制することで、優れたトレッドブロックの安定性を実現します。偏摩耗を抑制し、優れたロングライフ性能と快適な乗り心地性能を発揮します。



フルデプス・3D ロッキングサイプ

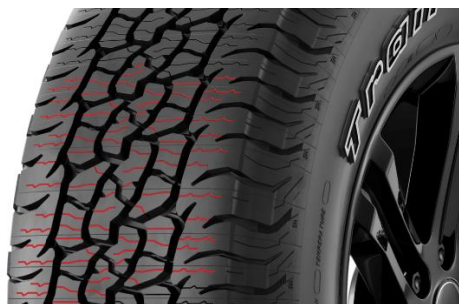


最適化されたトレッドデザイン

※図はイメージです

#### あらゆる路面状況に対応

深く刻まれたフルデプス・3D ロッキングサイプは、路面の水膜を除去し、天候の変化にとらわれず摩耗末期まで安定した高いグリップを発揮します。シビアスノータイヤの証であるスリーピークマウンテンズノーフレークマーク<sup>※1</sup>と M+S<sup>※2</sup>が刻印されています。



※図はイメージです

※1 国際基準で定められたシビアスノータイヤ要件に適合し、雪上性能を有しているタイヤですが、スタッドレスタイヤではありません。

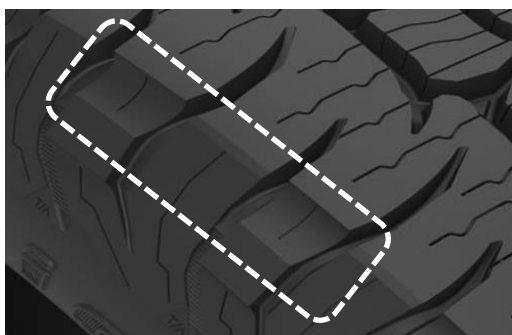
※2 装着想定車両の特性から、非舗装路の走行を考慮した製品の証です。

#### 非舗装路でもグリップを発揮

舗装路での高い走行性能だけでなく、砂利道やキャンプ場などの非舗装路での走行も想定した性能を実現しています。トレッド部は、舗装路での快適性と安全性を確保しつつ、“セレイテッド・ショルダー・デザイン”が非舗装路における高いグリップ性能を確保します。

**BF Goodrich**  
Tires

## PRESS RELEASE



※図はイメージです

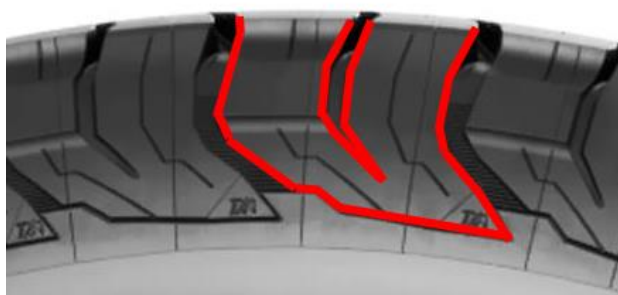
セレイテッド・ショルダー・デザイン

### 快適性を確保しながらドレスアップ

サイドウォール部にデザインされたアメリカン・カスタムの象徴、BFGoodrich のロゴを“アウトライン・レイズド・ホワイトレター”で足元をスタイリッシュに演出※3。ショルダー部分のV字型の“アドバンスド・ディフレクション・デザイン”により、オフロード仕様のドレスアップに貢献します。



アウトライン・レイズド・ホワイトレター



アドバンスド・ディフレクション・デザイン

※図はイメージです

※3 一部サイズはアウトライン・レイズド・ブラックレターになります。

### 【製品別ポジショニング】

	ドライ	ウェット	マッド	ロック
TRAIL-TERRAIN				
ALL-TERRAIN				
MUD-TERRAIN				

※図はイメージです

## PRESS RELEASE

### 【販売サイズ】

インチ	サイズ	発売月
22	285/45R22 114H XL	2月
20	245/50R20 102H	5月
	245/60R20 107H	3月
	275/55R20 113T ORWL	2月
19	235/55R19 105H XL	3月
	255/55R19 111H XL	5月
18	225/55R18 102H XL	2月
	225/60R18 100H	5月
	235/55R18 104H XL	2月
	235/60R18 107H XL	2月
	245/60R18 105H	3月
	255/55R18 109H XL	6月
	255/70R18 116H XL	2月
	265/60R18 110T ORWL	2月
	265/65R18 114T ORWL	2月
	275/65R18 116T ORWL	2月
285/60R18 116H	6月	

インチ	サイズ	発売月
17	215/60R17 96H	6月
	225/60R17 99H	5月
	225/65R17 102T ORWL	2月
	235/65R17 108T XL ORWL	2月
	245/65R17 111T XL ORWL	2月
	245/75R17 112T ORWL	3月
	255/75R17 115T ORWL	5月
	265/65R17 112T ORWL	3月
	265/70R17 115T ORWL	2月
	P285/70R17 117T ORWL	3月
16	205/80R16 104T XL ORWL	6月
	215/65R16 98T ORWL	3月
	225/75R16 108T XL ORWL	2月
	235/70R16 106T ORWL	3月
	245/70R16 111T XL ORWL	3月
	245/75R16 111T ORWL	3月
	255/70R16 115T XL ORWL	3月
	265/70R16 112T ORWL	2月
	265/75R16 116T ORWL	3月
15	235/75R15 109T XL ORWL	2月

※販売月は変更される場合がございます。

- 断面幅・外径はETRTO/TRA規格によるものです。実寸値と異なる場合があります。
- サイズにより写真とトレッドパターンが若干異なる場合があります。
- サイズによりサイドウォールマーキングが異なる場合があります。
- ORWLはアウトラン・レイズド・ホワイトレターになります。
- 各サイズともチューブレスタイプです。
- 本製品は乗用車用タイヤです。
- XL (EXTRA LOAD) は耐荷重性能強化タイプです。空気圧の設定については販売店にお尋ねください。

### 【BFGoodrich 公式 Facebook】

BFGoodrich 公式 Facebook では、装着事例、製品情報やイベント情報などをご紹介します。