

BFGoodrich[®]
Tires

www.bfgoodrichtires.co.jp

TRAIL-TERRAIN T/A[®]

Ready to Go !



Mud-Terrain T/A[®] KM3



All-Terrain T/A[®] KO2



TRAIL-TERRAIN T/A[®]

BFGoodrich
TIRES CATALOG 2022

BF Goodrichの世界

BF Goodrichは、40年以上にわたり、サーキット・ドラッグ・砂漠・ダート・ショートコース・ラリー・ロッククロウリングなど、あらゆるモータースポーツを通じてタイヤの限界に挑戦し、過酷な使用環境に対応する様々な機能を備えたタイヤを開発してきました。ここから生まれた革新的な技術は、152年の長きにわたり受け継いできた「最高峰のタイヤを創る」という理念のもと、市販タイヤの開発にフィードバック。こうして険しいトレイルからストリートまで、プロユースのみならずシティユースとしても活躍するオフロードタイヤは生まれています。BF Goodrichでは、製品の価値を高めるために、4つの開発理念を大切にしています。

●パーソナライズされた体験

ライフスタイルの多様化に伴い、パーソナライズされた体験を提供するために、様々な情報と技術を組み合わせ、タイヤの種類・性能を継続的に改善するよう努めています。

●安心・安全に繋がる能力

極端な条件下でのパフォーマンスのために設計されたタイヤであっても、日常生活で使えるだけの確かな機能を提供しています。

●確かな信頼性

過酷なレースや日常生活で遭遇する様々なシチュエーションに対する問題を解決しています。

●目的のあるデザイン

デザインするのはタイヤのパターンだけではなく、オプスタクルを乗り越えるための機能もまたデザインの一部であると考え、プロユースからシティユースまで活躍するタイヤを開発しています。

2022年、BF Goodrichシリーズに新しいモデル「TRAIL-TERRAIN T/A」が加わります。オンロードでのドライ路面・ウェット路面・冬のスノー路面において、優れたパフォーマンスを発揮します。また、軽い砂利道やオフロードなどの未舗装路においても、高度なオールシーズントレッドコンパウンドは、欠けや裂けからタイヤを守り、最適なトラクションが得られるよう設計しています。

BF Goodrichらしさを感じ取れる取り組み

Efforts to feel the BF Goodrich style

BF Goodrich HISTORY



スポーツ

世界中のアスリートとのストーリーづくりをサポートするレッドブル。スリルと興奮を呼ぶ世界有数のウィンタースポーツイベント「レッドブルアイスクロス」。世界10ヶ国以上で開催される、最も過酷なラージヒル逆走400mレース「Red Bull 400」。BF Goodrichは世界で繰り広げられる「人」を中心とした彼らの活動に呼応する形で、その世界観と一緒に作り上げていきます。



Crashed Ice: @Armin Walcher / Red Bull Content Pool
RB400: @Kentaro Matsuda / Red Bull Content Pool



趣味の世界

BF Goodrichはタイヤの生産・販売イベントへの参加だけでなく、クルマを取り巻くライフスタイルを豊かにすることが重要な責務と考えています。R/C界で高い評価を得ている京商との協業では、実物の設計データを忠実に再現したMud-Terrain T/A KM3を制作。幅広い年齢の人々にBF Goodrichをより身近に思ってもらえるブランドを目指し活動しています。



伝統の継承

世界初の50&60扁平のラジアルタイヤ「Radial T/A」タイヤは1970年代に数々のモータースポーツの場で実績と革命をもたらしてきました。その伝統のスタイルは現代の道路環境に合わせてアップデートされ、今日のカスタムホットロッド、マッスルカー、アメリカンクルックのカスタムなど多くのクルマをサポートしています。今後何年にもわたって、アメリカのオリジナルパフォーマンスラジアルタイヤとしての遺産を継続していきます。



モータースポーツ

BF Goodrichは、約半世紀に渡り世界中のレースに参加してきました。モータースポーツ活動を先行技術開発の重要な場と位置付け、極限の環境で得られるすべての技術的情報を、新しいテクノロジーの開発や製品のたゆまぬ改善に活用し続けています。2021年は、サウジアラビアを舞台に開催された「ダカールラリー2021 サウジアラビア」の4輪部門において、総合優勝をはじめとして表彰台を独占しました。



トレール テレイン ティーエー
TRAIL-TERRAIN T/A®

優れたオンロードパフォーマンスと
オフロードパフォーマンスの両立

舗装路における様々な路面環境下において、安全性と快適性を確保したSUV・4x4用タイヤ。その性能は砂利道やキャンプ場など、非舗装路においても安心性能を提供します。



37サイズ
M+S 乗用車規格

オフ&オンロード
ドレスアップまで
幅広く対応



オール テレイン ティーエー ケーオーツー
All-Terrain T/A® KO2

46年の歴史を持つ
オールテレインの代名詞

アメリカの大地で培った本物の耐久性と走破性能を兼ね備えたオールテレインタイヤ。安全性を確保しつつ、豊富なサイズバリエーションがカスタムのバリエーションを大きく広げます。



78サイズ
M+S ライトトラック規格

BF Goodrichで
最もオフロード
性能を重視



マッド テレイン ティーエー ケーエムスリー
Mud-Terrain T/A® KM3

本格オフロードタイヤが生み出す
スタイリッシュな機能美

ダカールラリーにも実践投入された耐久性と走破性能を兼ね備えた本物のマッドテレインタイヤ。過酷な使用環境で生きてくるその性能は機能美として、カスタムカーの足を飾ります。



62サイズ
M+S ライトトラック規格

※図の性能特性はイメージです。
(1) M+Sマーキングとは、装着想定車両の特性から、非舗装路の走行も考慮した製品の証です。
(2) 3PMSF (スリーピークマウンテンズノーフレイク) マーキングは国際基準で定められたシビアスノータイヤ要件に適合し、雪上性能を有しているタイヤですが、スタッドレスタイヤではありません。

ON-ROAD

OFF-ROAD



ラジアル ティーエー
RADIAL T/A®

伝統のアメリカンスタイルを継承

BF Goodrich Radial T/Aは、1970年に60扁平シリーズ初のラジアルタイヤとして北米で発売され、以後40年以上にわたりその独創的なデザインと優れた操縦性と耐久性を提供し続けるマッスルカー・クラシックカー・ドレスアップ用タイヤ。伝統的なトレッドパターンや外観はそのままだに、現在の道路環境にあわせた改良を実現し、新たなアメリカンスタイルをサポートします。

22サイズ

乗用車用
タイヤラインナップ



1970年代、BF Goodrichは、RADIAL T/Aを履かせた「Tirebirds」と呼ばれるボンティアックファイヤーバードでトランザムレース参戦。ラジアル技術の素晴らしさを証明して見せた。

BF Goodrich
Tires

TRAIL-TERRAIN TIA®

優れたオンロードパフォーマンスとオフロードパフォーマンスの両立



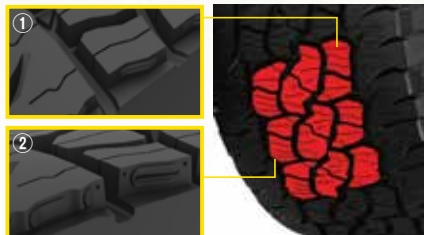
フルデプス3D ロッキングサイン

①ロングライフと快適性

ブロックの倒れこみを抑制し、ブロック剛性を確保。舗装路における走行安定性と快適性に貢献。偏摩耗を抑制し優れたロングライフを実現。

②あらゆる路面状況の変化に対応

深く刻まれたサイプが雨天時の路面の水幕を除去し、天候にとらわれず摩耗末期まで安定したグリップ力を発揮。



セレイテッド・ショルダー・デザイン

非舗装路におけるグリップ力を確保

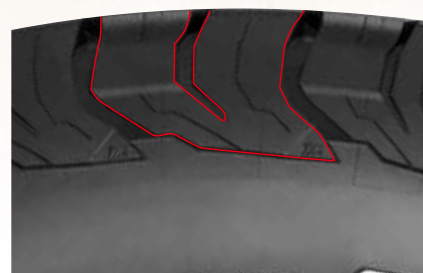
砂利道やキャンプ場などの非舗装路において凹凸のあるショルダーデザインが路面に引っかかることでトラクション性能を発揮。高いグリップ力が快適性と安全性を確保。



アドバンスド・ディフレクション・デザイン

BFGoodrich オフロードタイヤの証

All-Terrain T/A KO2、Mud-Terrain T/A KM3にも採用されるショルダー部のV字型のデザインはブロックの裂け割れを抑制するだけでなく、装着するだけでオフロード仕様のドレスアップを実現する。



※一部サイズブラックレターとなります。

※サイドウォールには、シビアスノータイヤの証である3PMSF(スリーピークマウンテンスノーフレーク)とM+Sが刻印されています。

■性能チャート

舗装路(ドライ)	10
舗装路(ウェット)	8
マッド	4

※図は性能特性のイメージです



1



6



7



8



2



4



3



5



9

1 265/65R17 : GUNMA TOYOTA RV PARK / RAYS (TEAM DAYTONA M8)

2 225/55R18 / MLJ (XJ03)

3 P285/70R17 : TIGER AUTO / MLJ (KMC KM719 CANYON)

4 225/65R17 : TIGER AUTO / MLJ (XJ04)

5 225/65R17 : GUNMA TOYOTA RV PARK / BRUT (BR44)

6 275/55R20 : GUNMA TOYOTA RV PARK / RAYS (TEAM DAYTONA F8 Gain)

7 225/75R16 : APIO / APIO (WILDBOAR VENTURA) / ●

8 265/65R17 : GUNMA TOYOTA RV PARK / RAYS (TEAM DAYTONA M8)

9 225/65R17 : GUNMA TOYOTA RV PARK / BRUT (BR44)

TRAIL-TERRAIN T/A®

上記写真はイメージです。実際の装着は販売店にお問い合わせください。

● = 1インチアップ

※ ●がない場合はリフトアップはしていません(ノーマル車)。

<表記方法>

装着タイヤサイズ: ショップ名/ホイール情報/インチアップ量

例: LT305/70R16: MOTORAGE / SOLID RACING (turbine Z1) / ●●●●

BFGoodrich®
Tires

All-Terrain T/A[®] KO2

46年の歴史を持つオールテレーンの代名詞



性能チャート

舗装路 (ドライ)
舗装路 (ウェット)
マッド
ロック

※図は性能特性のイメージです



※一部サイズブラックレターとなります。
※サイドウォールには、シビアスノータイヤの証である3PMSF(スリーピークマウンテンスノーフレーク)とM+Sが刻印されています。

タフ サイドウォール テクノロジー

①アドバンスド・デフレクション・デザイン
ショルダーブロックの裂け割れを抑制します。

②タフサイドウォールラバー
本場アメリカのレースからフィードバックされた
タフサイドウォールラバーとニューデザインを採用。

③ショルダーゾーン
より厚みが増しエリアが広がったショルダーゾーンが
外傷によるダメージを配慮します。



※図はイメージであり、実際の製品に着色はありません。

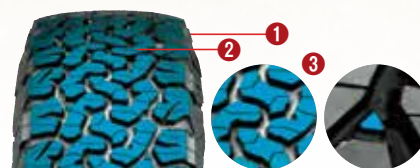
ロック・グリップ トレッドコンバウンド

①セレイテッド・ショルダー・デザイン
②サイド・バイター・ラグ
③マッド・クリーニング・トラクションバー



テレーン アタック トレッドデザイン

①アドバンスド・タイヤ・フットプリントシェイプ
オンでもオフでも均等な接圧分布を実現。
これにより偏摩耗を抑制します。
②インターロッキング・トレッド・デザイン
接地面が安定し、偏摩耗を抑制します。
③ストーン・インジェクター
石噛みを抑制します。



① LT245/70R16 : ROAD HOUSE / ELFord (Bloodstock One-Piece) ●
② LT225/70R16 : MIKI SUZUKI / McIlmb (ASTRO DC) ●
③ LT235/70R16 / RAYS (TEAM DAYTONA FDX F7)
④ LT235/70R16 / MLJ (KMC KM708 BULLY)

⑤ LT265/70R17 : ROAD RUNNER / MID (NITRO POWER M10 PERSHING) ●●●
⑥ LT265/70R17 : 4WD SHOP Grow / RAYS (TEAM DAYTONA M9 BLACK EDITION) ●●●●
⑦ LT245/70R16 : BRAINSTORM / LOXARNY (BATTLESHIP II) ●●
⑧ LT285/70R17 / MKW (MK-46)

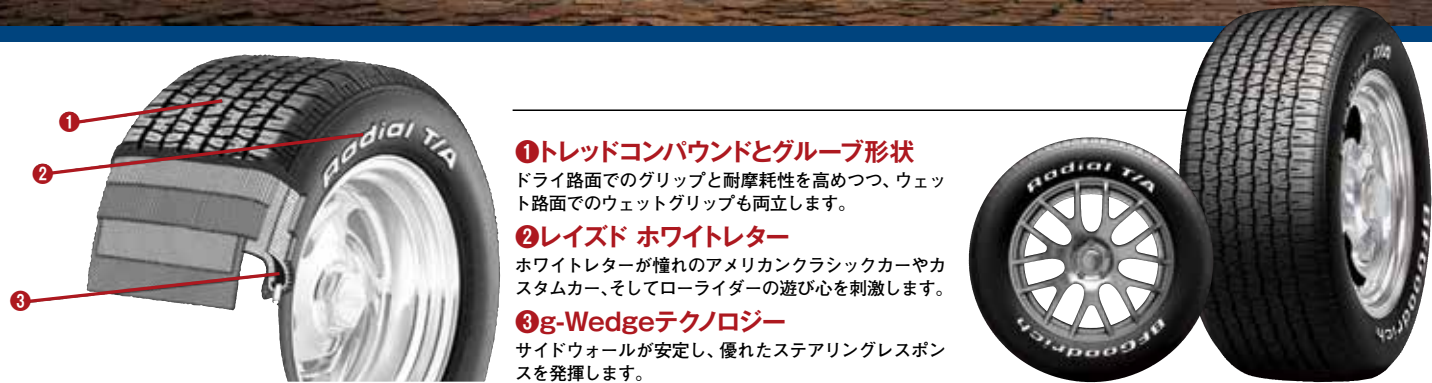
上記写真はイメージです。実際の装着は販売店にお問い合わせください。
●=1インチアップ/●●=2インチアップ/●●●=2.5インチアップ
※●がない場合はリフトアップはしていません(ノーマル車)。

<表記方法>
装着タイヤサイズ: ショップ名/ホイール情報/インチアップ量
例: LT305/70R16: MOTORAGE / SOLID RACING (turbine Z1) / ●●●●

BFGoodrich[®]
Tires

RADIALT/A®

伝統のアメリカンスタイルを継承



①トレッドコンパウンドとグルーブ形状
ドライ路面でのグリップと耐摩耗性を高めつつ、ウェット路面でのウェットグリップも両立します。

②レイズド ホワイトレター
ホワイトレターが憧れのアメリカンクラシックカーやカスタムカー、そしてローライダーの遊び心を刺激します。

③g-Wedgeテクノロジー
サイドウォールが安定し、優れたステアリングレスポンスを発揮します。



サイズラインナップ

RADIALT/A®

ラジアル ティーエー [オンロードタイプ] [レイズドホワイトレター]

タイヤサイズ				ホワイトレター	商品コード	タイヤサイズ				ホワイトレター	商品コード
15	P155/80R15	83	S	W	711960	15	P255/60R15	102	S	W	854620
	P195/60R15	87	S	W	854560		P255/70R15	108	S	W	854720
	P205/60R15	90	S	W	854570		P275/60R15	107	S	W	854630
	P215/60R15	93	S	W	854580		P295/50R15	105	S	W	854500
	P215/65R15	95	S	W	856750	14	P205/70R14	93	S	W	854670
	P215/70R15	97	S	W	854690		P215/60R14	91	S	W	854530
	P225/60R15	95	S	W	854590		P215/70R14	96	S	W	854680
	P225/70R15	100	S	W	854700		P225/60R14	94	S	W	854540
15	P235/60R15	98	S	W	854600		P235/60R14	96	S	W	854550
	P235/70R15	102	S	W	854710		P245/60R14	98	S	W	854610
	P245/60R15	100	S	W	856770	13	P205/60R13	86	S	W	867620

●断面幅、外径はTRA規格によるものです。実寸値とは異なる場合があります。サイズによっては、写真とトレッドパターンが若干異なる場合があります。●サイズによっては、サイドウォールマーキングが異なる場合があります。●Wはレイズドホワイトレターです。●各サイズともチューブレスタイプです。●本製品はP (パッセンジャー/乗用車用) タイヤです。自動車メーカーが指定した標準タイヤまたはオプションタイヤの使用を基本とし、その他タイヤを選定される時は販売店等にご相談下さい。●本製品はP (パッセンジャー/乗用車用) タイヤです。バン・ライトトラック 及び 架装車両や特殊車両への装着は推奨していません。



サイズラインナップ

TRAIL-TERRAINT/A®

トレール テレーン ティーエー [オールラウンドタイプ] [アウトラインレイズドホワイトレター/レイズドブラックレター]



タイヤサイズ						ホワイトレター	商品コード	断面幅 mm	外径 mm	計測リム幅 インチ	適合リム幅 インチ
22	NEW	285/45R22	114	H	XL		732130	285	815	9.5	9-10.5
	NEW ⑤	245/50R20	102	H			733890	253	754	7.5	7-8.5
	NEW ④	245/60R20	107	H			732070	248	802	7	7-8.5
20	NEW	275/55R20	113	T		OW	732100	284	810	8.5	7.5-9.5
	NEW ④	235/55R19	105	H	XL		732050	245	741	7.5	6.5-8.5
	NEW ⑤	255/55R19	111	H	XL		732060	265	763	8	7-9
19	NEW	225/55R18	102	H	XL		731920	233	705	7	6-8
	NEW ⑤	225/60R18	100	H			731930	228	727	6.5	6-8
	NEW	235/55R18	104	H	XL		731940	245	715	7.5	6.5-8.5
18	NEW	235/60R18	107	H	XL		731950	240	739	7	6.5-8.5
	NEW ③	245/60R18	105	H			731960	248	751	7	7-8.5
	NEW ⑥	255/55R18	109	H	XL		731970	265	737	8	7-9
17	NEW	255/70R18	116	H	XL		731990	260	815	7.5	6.5-8.5
	NEW	265/60R18	110	T		OW	732000	272	775	8	7.5-9.5
	NEW	265/65R18	114	T		OW	732010	272	801	8	7.5-9.5
16	NEW	275/65R18	116	T		OW	732030	279	815	8	7.5-9.5
	NEW ⑥	285/60R18	116	H			732040	292	799	8.5	8-10
	NEW ⑥	215/60R17	96	H			731770	221	690	6.5	6-7.5
15	NEW ⑤	225/60R17	99	H			731790	228	702	6.5	6-8
	NEW	225/65R17	102	T		OW	731800	228	724	6.5	6-8
	NEW	235/65R17	108	T	XL	OW	731820	240	738	7	6.5-8.5
14	NEW	245/65R17	111	T	XL	OW	731830	248	750	7	7-8.5
	NEW ④	245/75R17	112	T		OW	731850	248	800	7	6.5-8
	NEW ⑤	255/75R17	115	T		OW	731880	255	814	7	6.5-8.5
13	NEW ④	265/65R17	112	T		OW	731890	272	776	8	7.5-9.5
	NEW	265/70R17	115	T		OW	731900	272	804	8	7-9
	NEW ④	P285/70R17	117	T		OW	731910	292	832	8.5	7.5-9.5
12	NEW ⑥	205/80R16	104	T	XL	OW	731680	203	734	5.5	5-7
	NEW ④	215/65R16	98	T		OW	731690	221	686	6.5	6-7.5
	NEW	225/75R16	108	T	XL	OW	731700	223	744	6	6-7.5
11	NEW ③	235/70R16	106	T		OW	731710	240	736	7	6-8
	NEW ③	245/70R16	111	T	XL	OW	731720	248	750	7	6.5-8
	NEW ③	245/75R16	111	T		OW	731730	248	774	7	6.5-8
10	NEW ③	255/70R16	115	T	XL	OW	731740	260	764	7.5	6.5-8.5
	NEW	265/70R16	112	T		OW	731750	272	778	8	7-9
	NEW ③	265/75R16	116	T		OW	731760	267	804	7.5	7-9
9	NEW	235/75R15	109	T	XL	OW	731670	235	733	6.5	6-8

●断面幅、外径はETRTO/TRA規格によるものです。実寸値とは異なる場合があります。●サイズによっては、写真とトレッドパターンが若干異なる場合があります。●サイズによっては、サイドウォールマーキングが異なる場合があります。各サイズともチューブレスタイプです。●OWはアウトラインレイズドホワイトレターです。●本製品は乗用車用タイヤです。●XL(EXTRA LOAD)は耐荷重性能強化タイプです。空気圧の設定は販売店にてお尋ね下さい。③は2022年3月発売予定。④は2022年4月発売予定。⑤は2022年5月発売予定。⑥は2022年6月発売予定。発売月に変更になる場合がございます。

BFGoodrich®
Tires




サイズラインナップ

All-Terrain T/A[®] KO2

オール テレーン ティーエー ケーオーツー [オールラウンドタイプ] [レイズドホワイトレター/レイズドブラックレター]

タイヤサイズ						ホワイトレター	商品コード	断面幅 mm	外径 mm	計測リム幅 インチ	適合リム幅 インチ
22	NEW	35X12.50R22LT	117	R	LRE		724750	318	877	10	8.5-11
20		33X12.50R20LT	114	S	LRE		719510	318	826	10	8.5-11
		35X12.50R20LT	121	R	LRE		707150	318	877	10	8.5-11
		37X12.50R20LT	126	R	LRE		719520	318	928	10	8.5-11
		LT265/60R20	121/118	S	LRE		713160	272	826	8	8-9.5
		LT275/55R20	115/112	S	LRD		707120	284	810	8.5	8-9.5
		LT275/60R20	119/116	S	LRD		707130	279	838	8	8-9.5
		LT275/65R20	126/123	S	LRE		707140	279	866	8	8-9.5
		LT285/55R20	117/114	T	LRD		700380	297	822	9	8.5-10
		LT285/60R20	125/122	S	LRE		713170	292	850	8.5	8.5-10
		LT285/65R20	127/124	S	LRE		701840	292	878	8.5	8.5-10
		LT295/55R20	123/120	R	LRE		724700	309	832	9.5	8.5-10.5
		LT295/60R20	126/123	R	LRE		724710	299	862	8.5	8.5-10.5
		LT295/65R20	129/126	R	LRE		724720	299	892	8.5	8.5-10.5
		LT305/55R20	121/118	S	LRE		700350	316	844	9.5	9-11
	LT325/60R20	126/123	S	LRE		700360	331	898	9.5	9.5-11.5	
18		33X12.50R18LT	118	S	LRE		719490	318	826	10	8.5-11
		34X12.50R18LT	121	R	LRE		707210	318	851	10	8.5-11
		35X12.50R18LT	123	R	LRE	W	707200	318	877	10	8.5-11
		LT255/55R18	109/105	R	LRD		705760	265	737	8	7.5-9
		LT255/70R18	117/114	S	LRD		705750	260	815	7.5	6.5-8.5
		LT265/60R18	119/116	S	LRE		705740	272	775	8	8-9.5
		LT265/65R18	122/119	R	LRE	W	700140	272	801	8	8-9.5
		LT265/70R18	124/121	R	LRE	W	707180	272	829	8	7-9
		LT275/65R18	123/120	R	LRE	W	707160	279	815	8	8-9.5
		LT275/70R18	125/122	R	LRE	W	707190	279	843	8	7-9
		LT285/60R18	118/115	S	LRD	W	705720	292	799	8.5	8.5-10
		LT285/65R18	125/122	R	LRE	W	705730	292	827	8.5	8.5-10
		LT305/65R18	124/121	R	LRE		701850	311	853	9	9-11
		LT305/70R18	126/123	R	LRE		724680	311	885	9	8-10
	LT325/65R18	127/124	R	LRE	W	707170	331	879	9.5	9.5-11.5	
17		33X12.50R17LT	120	S	LRE		719590	318	826	10	8.5-11
		34X10.50R17LT	120	R	LRD	W	704050	268	851	8.5	7-9
		35X12.50R17LT	121	R	LRE	W	707040	318	877	10	8-10.5
		37X12.50R17LT	124	R	LRD	W	704040	318	928	10	8-10.5
		LT225/65R17	107/103	S	LRD		705800	228	724	6.5	6.5-8
		LT225/70R17	110/107	S	LRD	W	713130	228	748	6.5	5.5-7.5
		LT235/80R17	120/117	S	LRE		707270	235	808	6.5	6-8
		LT245/65R17	111/108	S	LRD	W	705790	248	750	7	7-8.5
		LT245/70R17	119/116	S	LRE	W	707230	248	776	7	6.5-8
		LT245/75R17	121/118	S	LRE	W	705780	248	800	7	6.5-8
		LT255/65R17	114/110	S	LRD	W	713140	260	764	7.5	7.5-9
		LT255/70R17	121/118	S	LRE		707240	260	790	7.5	6.5-8.5
		LT255/75R17	111/108	S	LRC		705770	255	814	7	6.5-8.5
		LT265/65R17	120/117	S	LRE	W	724070	272	776	8	8-9.5
		LT265/70R17	121/118	S	LRE	W	702140	272	804	8	7-9
		LT275/65R17	121/118	S	LRE	W	700310	279	790	8	8-9.5
		LT275/70R17	121/118	R	LRE	W	707250	279	818	8	7-9
		LT285/70R17	116/113	S	LRC		730700	292	832	8.5	7.5-9.5
		LT285/70R17	121/118	R	LRE	W	702120	292	832	8.5	7.5-9.5
	LT285/75R17	121/118	S	LRE		713180	286	860	8	7.5-9.5	
	NEW	LT295/70R17	121/118	S	LRE	W	724640	299	846	8.5	7.5-10
		LT305/65R17	121/118	R	LRE	W	707220	311	828	9	9-11
		LT315/70R17	121/118	S	LRE		707260	323	874	9.5	8-10.5
16		LT215/65R16	103/100	S	LRD		705810	221	686	6.5	6.5-7.5
		LT215/70R16	100/97	R	LRC	W	700250	221	708	6.5	5.5-7
		LT225/70R16	102/99	R	LRC	W	700290	228	722	6.5	6-7.5
		LT225/75R16	115/112	S	LRE	W	702090	223	744	6	6-7.5
		LT235/70R16	104/101	S	LRC	W	700260	240	736	7	6-8
		LT235/85R16	120/116	S	LRE	W	704060	235	806	6.5	6-7.5
		LT245/70R16	113/110	S	LRD	W	700230	248	750	7	6.5-8
		LT245/75R16	120/116	S	LRE	W	704070	248	774	7	6.5-8
		LT255/70R16	120/117	S	LRE	W	700300	260	764	7.5	6.5-8.5
		LT265/70R16	121/118	S	LRE	W	700220	272	778	8	7-9
		LT265/75R16	119/116	R	LRD	W	702100	267	804	7.5	7-9
		LT275/70R16	119/116	S	LRD	W	700280	279	792	8	7-9
		LT285/75R16	116/113	R	LRC	W	702110	286	834	8	7.5-9.5
		LT295/75R16	128/125	R	LRE	W	700370	294	848	8	7.5-10
		LT305/70R16	124/121	R	LRE	W	707280	311	834	9	8-10
		LT315/75R16	127/124	R	LRE	W	700150	313	878	8.5	8-10.5
15		30X9.50R15LT	104	S	LRC	W	700190	240	750	7.5	6-8
		31X10.50R15LT	109	S	LRC	W	700210	268	775	8.5	7-9
		32X11.50R15LT	113	R	LRC	W	700330	290	801	9	7.5-10
		33X10.50R15LT	114	R	LRC	W	700390	268	826	8.5	7-9
		33X12.50R15LT	108	R	LRC	W	700320	318	826	10	8-10.5
		35X12.50R15LT	113	Q	LRC	W	700340	318	877	10	8-10.5

タイヤサイズ					ホワイトレター	商品コード	断面幅 mm	外径 mm	計測リム幅 インチ	適合リム幅 インチ	
15	LT215/75R15		100/97	S LRC		702080	216	703	6	5.5-7	
	LT235/75R15		104/101	S LRC	W	700200	235	733	6.5	6-8	
●断面幅、外径はTRA規格によるものです。実寸値とは異なる場合があります。●サイズによっては、写真とトレッドパターンが若干異なる場合があります。●サイズによっては、サイドウォールマーキングが異なる場合があります。各サイズともチューブレスタイプです。●LRCはロードレンジCです。LRDはロードレンジDです。LREはロードレンジEです。空気圧の設定は販売店にてお尋ね下さい。●Wはレイズドホワイトレターです。											
<div></div> <div>サイズラインナップ</div> <div>Mud-Terrain T/A[®] KM3</div> <div>マッド テレーン ティーエー ケーエムスリー [オフロード重視タイプ] [レイズドブラックレター]</div>											
タイヤサイズ					ブラックレター	商品コード	断面幅 mm	外径 mm	計測リム幅 インチ	適合リム幅 インチ	
22	NEW	37X13.50R22LT	123	Q LRE		713280	345	934	11	9.5-12	
20		33X12.50R20LT	114	Q LRE		713240	318	832	10	8.5-11	
		35X12.50R20LT	121	Q LRE		711280	318	883	10	8.5-11	
		37X12.50R20LT	126	Q LRE		711310	318	934	10	8.5-11	
		37X13.50R20LT	127	Q LRE		713270	345	934	11	9.5-12	
		LT275/65R20	126/123	Q LRE		713470	279	872	8	8-9.5	
		LT285/55R20	122/119	Q LRE		711290	297	828	9	8.5-10	
		LT295/55R20	123/120	Q LRE		713510	309	838	9.5	8.5-10.5	
		LT295/60R20	126/123	Q LRE		713520	299	868	8.5	8.5-10.5	
		LT295/65R20	129/126	Q LRE		713530	299	898	8.5	8.5-10.5	
		LT305/55R20	121/118	Q LRE		711300	316	850	9.5	9-11	
18		LT325/60R20	126/123	Q LRE		711320	331	904	9.5	9.5-11.5	
		33X12.5R18LT	118	Q LRE		713230	318	832	10	8.5-11	
		35X12.50R18LT	123	Q LRE		711330	318	883	10	8.5-11	
		37X12.50R18LT	128	Q LRE		719530	318	934	10	8-10.5	
		37X13.50R18LT	128	Q LRE		711340	345	934	11	9-11.5	
		LT265/60R18	119/116	Q LRE		713430	272	781	8	8-9.5	
		LT275/65R18	123/120	Q LRE		713460	279	821	8	8-9.5	
		LT275/70R18	125/122	Q LRE		711350	279	849	8	7-9	
		LT285/65R18	125/122	Q LRE		713480	292	833	8.5	8.5-10	
		LT285/70R18	127/124	Q LRE		713490	292	863	8.5	7.5-9.5	
		LT295/70R18	129/126	Q LRE		713550	299	877	8.5	7.5-10	
		LT305/60R18	121/118	Q LRE		713560	311	829	9	9-11	
		LT325/65R18	127	Q LRE		718830	331	885	9.5	9.5-11.5	
	17		33X12.50R17LT	120	Q LRE		713220	318	832	10	8.5-11
		35X12.50R17LT	121	Q LRE		711360	318	883	10	8-10.5	
		37X12.50R17LT	124	Q LRD		711370	318	934	10	8-10.5	
		37X13.50R17LT	121	Q LRE		713260	345	934	11	9-11.5	
		39X13.50R17LT	121	Q LRC		711380	345	985	11	9-11.5	
		LT245/65R17	111/108	Q LRD		713340	248	756	7	7-8.5	
		LT245/70R17	119/116	Q LRE		713360	248	782	7	6.5-8	
		LT245/75R17	121/118	Q LRE		713380	248	806	7	6.5-8	
		LT255/65R17	114/110	Q LRD		713390	260	770	7.5	7.5-9	
		LT255/75R17	111/108	Q LRC		713410	255	820	7	6.5-8.5	
		LT265/65R17	120/117	Q LRE		713440	272	782	8	8-9.5	
		LT265/70R17	121/118	Q LRE		711390	272	810	8	7-9	
		LT285/70R17	121/118	Q LRE		711400	292	838	8.5	7.5-9.5	
		LT285/75R17	121/118	Q LRE		713500	286	866	8	7.5-9.5	
		LT295/70R17	121/118	Q LRE		713540	299	852	8.5	7.5-10	
		LT315/70R17	121	Q LRE		716240	323	880	9.5	8-10.5	
16			LT205/80R16	111/108	Q LRE		713290	203	740	5.5	5-7
			LT225/75R16	115/112	Q LRE		713310	223	750	6	6-7.5
		LT235/70R16	110/107	Q LRD		713320	240	742	7	6-8	
		LT235/85R16	120/116	Q LRE		711470	235	812	6.5	6-7.5	
		LT245/70R16	113/110	Q LRD		713350	248	756	7	6.5-8	
		LT245/75R16	120/116	Q LRE		713370	248	780	7	6.5-8	
		LT255/70R16	120/117	Q LRE		713400	260	770	7.5	6.5-8.5	
		LT255/85R16	119/116	Q LRD		718230	255	846	7	6.5-8	
		LT265/70R16	121/118	Q LRE		713450	272	784	8	7-9	
		LT265/75R16	123/120	Q LRE		711430	267	810	7.5	7-9	
		LT285/75R16	126/123	Q LRE		711440	286	840	8	7.5-9.5	
		LT305/70R16	124/121	Q LRE		711420	311	840	9	8-10	
		LT315/75R16	121	Q LRD		711450	313	884	8.5	8-10.5	
		7.50R16LT	116/112	Q LRE		711460	220	815	6	5.5-7	
	15		30X9.50R15LT	104	Q LRC		713580	240	756	7.5	6-8
			31X10.50R15LT	109	Q LRC		711480	268	781	8.5	7-9
		32X11.50R15LT	113	Q LRC		713190	290	807	9	7.5-10	
		33X10.50R15LT	114	Q LRC		711490	268	832	8.5	7-9	
		33X12.50R15LT	108	Q LRC		713210	318	832	10	8-10.5	
		35X12.50R15LT	113	Q LRC		713200	318	883	10	8-10.5	
		LT215/75R15	100/97	Q LRC		713300	216	709	6	5.5-7	
		LT235/75R15	110/107	Q LRD		713330	235	739	6.5	6-8	

タイヤ選びのポイント。

正しい知識で、安全に。

●新車純正装着タイヤとの外径差を確認しましょう。
●新車純正装着タイヤとのロードインデックス（荷重指数）を確認しましょう。

◎タイヤサイズの見方

乗用車・タイヤサイズ表記

225 / 65 R 17 102 H

断面幅
(mm)

偏平率
(%)

リム径
(インチ)

速度記号

ラジアル
構造

ロードインデックス
荷重指数

LT・タイヤサイズ表記

LT 225 / 65 R 17 107 /103 S LRD

断面幅
(mm)

偏平率
(%)

リム径
(インチ)

速度記号

ロードレジン

ライトトラック
規格

ラジアル
構造

ロードインデックス
107:単輪使用時
103:複輪使用時

ハイフローテーション・タイヤサイズ表記

35 × 12.50 R 17 LT 121 R LRE

外径
(インチ)

断面幅
(インチ)

リム径
(インチ)

速度記号

ロードレジン

ラジアル
構造

ライトトラック
規格

ロードインデックス
荷重指数

タイヤ断面高さ(mm/インチ)

断面高さ
(mm)

断面幅(mm/インチ)

タイヤ外径(mm/インチ)

リム径(インチ)

偏平率(%)

タイヤ断面高さ(mm)

タイヤ断面幅(mm)

×100

乗用車用規格のタイヤパターン

Trail Terrain T/A ・Radial T/A

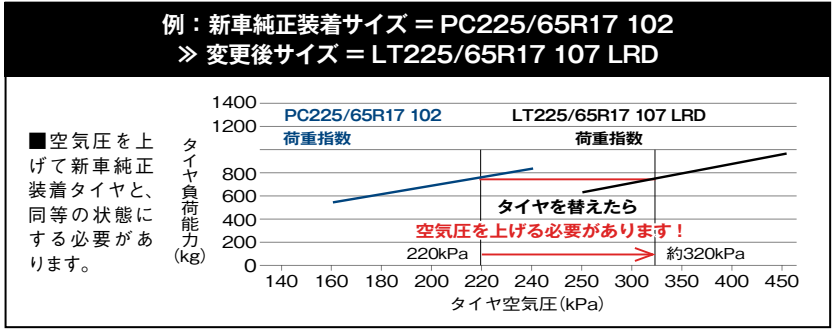
一般的に**純正装着タイヤ**には乗用車用規格※1のタイヤが採用されています。**純正装着タイヤと同じ**乗用車用規格のタイヤに交換する場合は適正な空気圧(自動車メーカー指定純正空気圧)で使用してください。適正な空気圧が保たれている状態で初めて十分な性能を発揮します。**LT/ライトトラック用タイヤが純正装着されている場合は装着することはできません。**

LT/ライトトラック用規格のタイヤパターン

All-Terrain T/A K02 ・Mud-Terrain T/A KM3

現在ご使用のタイヤをLT/ ライトトラック・ハイフローテーションタイヤへ変更する際は、必ず空気圧を自動車メーカー指定空気圧より高めに設定してください!!

国産SUV車などには乗用車用規格※1のタイヤが採用されています。このタイヤを**LT/ライトトラック用(LT規格)※2**のタイヤに交換する場合、タイヤ外径、タイヤ幅等の寸法が純正サイズと同クラスであっても規格上、空気圧を高めに設定する必要があります。これはLT規格のタイヤが乗用車用タイヤより高めの空気圧で使用する構造になっているからです。これらLT規格のタイヤを低めの空気圧で使用すると偏摩耗やタイヤへの無理なたわみの増加などにより疲労が蓄積し、タイヤに悪影響を及ぼす事が考えられますので注意が必要です。乗用車用規格の純正指定空気圧に対し一般的に50kPa(0.5kgf/cm2)程高めに設定する必要がありますが、設定空気圧は各車両、タイヤサイズにより異なりますので必ず販売店にご相談ください。



外径サイズリスト

外径 (inch)	外径 (mm)	TRAIL-TERRAIN ^{T/A}		All-Terrain ^{T/A} ^W OD		Mud-Terrain ^{T/A} ^W MS		
38-39	985					39X13.50R17LT (345mm)		
36-37	934					37X13.50R22LT (345mm)		
						37X12.50R20LT (318mm)		
						37X13.50R20LT (345mm)		
						37X12.50R18LT (318mm)		
						37X13.50R18LT (345mm)		
						37X12.50R17LT (318mm)		
						37X13.50R17LT (345mm)		
928			37X12.50R20LT (318mm)					
			W	37X12.50R17LT (318mm)				
904					LT325/60R20 (331mm)			
34-35	898			LT325/60R20 (331mm)		LT295/65R20 (299mm)		
	892			LT295/65R20 (299mm)				
	885			LT305/70R18 (311mm)		LT325/65R18 (331mm)		
	884					LT315/75R16 (313mm)		
	883					35X12.50R20LT (318mm)		
						35X12.50R18LT (318mm)		
						35X12.50R17LT (318mm)		
						35X12.50R15LT (318mm)		
	880					LT315/70R17 (323mm)		
	879			W	LT325/65R18 (331mm)			
	878			LT285/65R20 (292mm)				
				W	LT315/75R16 (313mm)			
	877			35X12.50R22LT (318mm)		LT295/70R18 (299mm)		
				35X12.50R20LT (318mm)				
				W	35X12.50R18LT (318mm)			
				W	35X12.50R17LT (318mm)			
				W	35X12.50R15LT (318mm)			
				LT315/70R17 (323mm)				
	874							
	872					LT275/65R20 (279mm)		
	868					LT295/60R20 (299mm)		
	866			LT275/65R20 (279mm)		LT285/75R17 (286mm)		
	863					LT285/70R18 (292mm)		
862			LT295/60R20 (299mm)					
860			LT285/75R17 (286mm)					
853			LT305/65R18 (311mm)					
852					LT295/70R17 (299mm)			
851			34X12.50R18LT (318mm)					
			W	34X10.50R17LT (268mm)				
			LT285/60R20 (292mm)		LT305/55R20 (316mm)			
32-33	850					LT275/70R18 (279mm)		
	849					LT255/85R16 (255mm)		
	848			W	LT295/75R16 (294mm)			
	846			W	LT295/70R17 (299mm)			
	844			LT305/55R20 (316mm)				
	843			W	LT275/70R18 (279mm)			
	840					LT285/75R16 (286mm)		
						LT305/70R16 (311mm)		
				LT275/60R20 (279mm)		LT295/55R20 (309mm)		
	838					LT285/70R17 (292mm)		
				W	LT285/75R16 (286mm)			
				W	LT305/70R16 (311mm)			
	833					LT285/65R18 (292mm)		
	832			LT295/55R20 (309mm)		33X12.50R20LT (318mm)		
		OW	P285/70R17 (292mm)	W	LT285/70R17 (292mm)		33X12.50R18LT (318mm)	
				LT285/70R17 (292mm)		33X12.50R17LT (318mm)		
						33X10.50R15LT (268mm)		
						33X12.50R15LT (318mm)		
		829			W	LT265/70R18 (272mm)		LT305/60R18 (311mm)
	828			W	LT305/65R17 (311mm)		LT285/55R20 (297mm)	
	827			LT285/65R18 (292mm)				
				33X12.50R20LT (318mm)				
				LT265/60R20 (272mm)				
				33X12.50R18LT (318mm)				
				33X12.50R17LT (318mm)				
				W	33X10.50R15LT (268mm)			
				W	33X12.50R15LT (318mm)			
				LT285/55R20 (297mm)				
	822					LT275/65R18 (279mm)		
821					LT255/75R17 (255mm)			
820					LT255/75R17 (255mm)			



日本ミシュランタイヤ株式会社

〒163-1073
東京都新宿区西新宿3-7-1 新宿パークタワー13F
TEL.0276-25-4411
(受付時間:土日祝日を除く月～金曜日
10:00～12:00 / 13:00～17:00)

BFGoodrich
webサイト



BFGoodrich
facebook



ご相談とお求めは…