

業界初!※

※タイヤメーカーとして初めて実施。



性能にご満足いただければ

# 全額返金

ミシュランタイヤを安心してご購入いただけます!



保証  
期間

夏タイヤはご購入から**60**日間

スタッドレスタイヤはご購入から**90**日間

受付がWeb受付になりました

ミシュラン 全額返金保証

検索

[www.michelin.co.jp/zhhp](http://www.michelin.co.jp/zhhp)



全額返金保証プログラムは、  
店頭でのご購入のみ対象となります。

〔対象製品〕夏タイヤ

MICHELIN PILOT SPORT 4  
MICHELIN PILOT SPORT 4 SUV  
MICHELIN PILOT SPORT 3  
MICHELIN PRIMACY 4  
MICHELIN PRIMACY 3  
MICHELIN CROSSCLIMATEシリーズ  
MICHELIN ENERGYシリーズ  
MICHELIN PREMIER LTX  
MICHELIN LATITUDEシリーズ ラディチュードアルペンを除く

〔対象製品〕スタッドレスタイヤ

MICHELIN X-ICEシリーズ



ミシュランタイヤでもっと遠くへ。  
ミシュランガイドでもっとおいしく。

お出かけが楽しくなる、  
MICHELIN EXPERIENCE MAGAZINE。  
登録はこちら。



SNSでMICHELINの最新情報をチェック!



Facebook



Twitter



日本ミシュランタイヤ株式会社

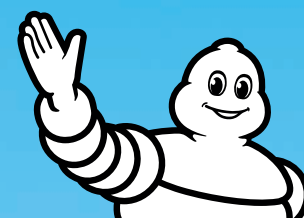
〒163-1073 東京都新宿区西新宿3丁目7番1号 新宿パークタワー13F  
お客様相談室 TEL.0276-25-4411  
(受付時間:土日祝日を除く月～金曜日 10:00～12:00 13:00～17:00)



ご相談とお求めは...



このカタログの内容を、許可なく転載、複製する事を禁じます。 2019年7月



# MICHELIN

ミシュランタイヤ 乗用車・商用車スタッドレスタイヤ／ウインタータイヤカタログ 2019-2020

ミシュランから  
日本の冬の道に安心を。

[www.michelin.co.jp](http://www.michelin.co.jp)



# 楽しもう、冬を！

冬は何かと家にこもりがち。  
でも周りを見渡せばこの季節ならではの楽しみがいっぱい。  
それってミシュランタイヤが助けられるかも。

突然の降雪など天気の変化が激しいと言える日本の冬、車の運転を楽しめないのでは、と思っていませんか？「雪で駐車場から出られない」「橋の上や日陰の曲がり角が凍っていて怖い」など。お客さまを楽しいドライブから遠ざける原因がたくさんありそうです。1982年、日本ではじめてのスタッドレスタイヤを販売してから37年が経ち、今やミシュランはこの日本でスタッドレスタイヤを研究・開発しています。それはお客さまの冬の安心をサポートしたいからに他なりません。あとはタイヤの安全性に一番厳しい目を持つお客さまが日本の冬の道での安心感を体験してください。



## ミシュランガイドを使って 冬を存分に楽しんで。

厳選したレストランやホテルの紹介で知られるミシュランガイドは1900年、ドライバー向けの冊子としてフランスで発行されたのがはじまり。日本では2007年からの「東京」をはじめ「京都・大阪+鳥取」「富山・石川」「北海道」「宮城」「広島・愛媛」「熊本・大分」「愛知・岐阜・三重」「福岡・佐賀・長崎」とエリアを拡大しています。（詳しくはP27をご覧ください）

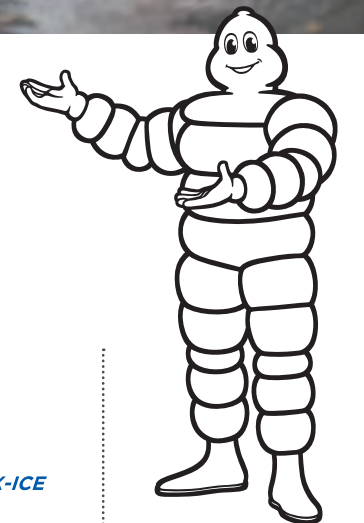


## 冬のお出かけにおすすめしたい スタッドレス／ウィンタータイヤ

3つの効果をバランスよく融合した  
スタッドレスタイヤ X-ICEシリーズ



積雪路面での安全性と低温下における高いドライ・ウェット性能  
ウィンタータイヤAlpinシリーズ



雪も走れる夏タイヤ  
クロス  
クライメート  
シリーズ  
CROSSCLIMATE  
SERIES





# 日本ではじめて

スタッドレスタイヤを発売したのはミシュランです。

|  |  |      |
|--|--|------|
|  <p><b>XM+S100</b><br/>SINCE 1982</p> | <p>当時のできごと</p> <p>昭和57年<br/>500円硬貨発行<br/>「笑っていいとも!」放送開始<br/>東北新幹線と上越新幹線が開業</p> | 1982 |
|  <p>1991<br/><b>MAXI-GLACE</b></p>    | <p>平成3年<br/>新東京都庁舎開庁<br/>横綱・千代の富士が通算1045勝という<br/>記録を残して現役引退</p>                | 1991 |
|  <p>1995<br/><b>MAXI-GLACE2</b></p>   | <p>平成7年<br/>野茂英雄さんがメジャーリーグに挑戦<br/>オールスター出場、新人賞受賞の快挙</p>                        | 1995 |
|  <p>1997<br/><b>MAXI-ICE</b></p>      | <p>平成9年<br/>「世界初の量産ハイブリッドカー」<br/>トヨタ・プリウス発売</p>                                | 1997 |
|  <p>1999<br/><b>MAXI-ICE-2</b></p>   | <p>平成11年<br/>「だんご3兄弟」が大ヒット<br/>(累計売上291万枚以上)</p>                               | 1999 |
|  <p>2001<br/><b>DRICE</b></p>       | <p>平成13年<br/>東京ディズニーシー®<br/>ユニバーサル・スタジオ・ジャパン®開業</p>                            | 2001 |
|  <p>2004<br/><b>X-ICE</b></p>       | <p>平成16年<br/>20年ぶりに紙幣のデザインを変更<br/>千円札は野口英世、五千円札は樋口大祐<br/>一万円札は福澤諭吉</p>         | 2004 |
|  <p>2008<br/><b>X-ICE X12</b></p>   | <p>平成20年<br/>iPhone3G (第1世代) が<br/>日本ではじめて発売</p>                               | 2008 |
|  <p>2012<br/><b>X-ICE X13</b></p>   | <p>平成24年<br/>高さ634mの東京スカイツリー®開業<br/>山中伸弥さんが<br/>ノーベル生理学・医学賞受賞</p>              | 2012 |
| <p>2017 <b>MICHELIN X-ICE 3+</b><br/>ミシュラン エク্সアイス スリー プラス</p>   |  | 2017 |

日本のスタッドレスの  
歴史を拓いたミシュラン。  
たゆまぬ技術革新で、  
進化しつづけています。



ミシュランのスタッドレスは日本国内で  
入念なテストと研究・開発を経て誕生します。



テスト  
スタッドレスの聖地  
北海道“士別”でテスト



特別豪雪地帯に指定され、北海道の中  
でも冬の寒さが厳しい士別市。国内有  
数の自動車メーカーが冬季テストコー  
スを所有するなど、その気候条件を利用  
したスタッドレスタイヤのテストが盛  
んに行われています。ミシュランも、こ  
の聖地“士別”を開発地を選びました。

※日本開発のミッションは過酷なアイスバーンを克服する  
こと。さまざまな条件下で走行テストを実施しています。  
※掲載の写真は、株式会社交通科学研究所 士別  
テストコースでの走行テスト写真です。

SHIBETSU

OTA

研究・開発

研究・開発センターは  
群馬県“太田”



ミシュラングループの世界3大研究施設の1つが群馬県にあります。ここでは、  
ミシュラングループの基礎研究と日本を含めたアジア市場向けの乗用車・ライト  
トラック用タイヤの研究・開発が行われています。



X-ICE3+の開発に携った太田の研究・開発チーム

厳しく、変化にとんだ日本の冬の道。  
日本の道を知りつくした日本のチームが  
日本で研究・開発を行っています。





# 夏用タイヤは冬の道で なぜ“すべる”の？

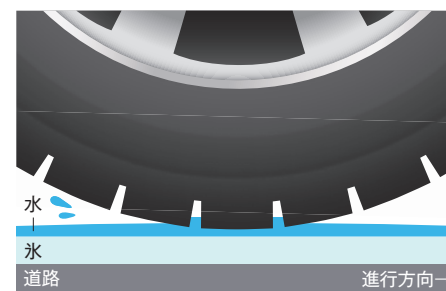
## ツルツル路面（氷上）

凍った路面（アイスバーン）や、さらに鏡のようにツルツルですべりやすくなった路面（ミラーバーン）など、氷の路面は気温や時間帯などの条件によってさまざまに変化します。



## 水の膜ですべってしまう

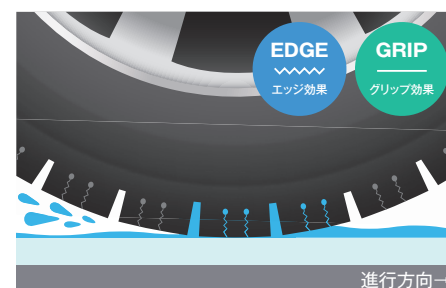
一般的な夏用タイヤ



タイヤと路面との間に水の膜が出来ることで、タイヤと路面の密着度が低く、すべる原因に。

## スタッドレスタイヤなら すべりにくい

ミシュランのスタッドレスタイヤ



水の膜を破り、しっかり除水&排水。  
タイヤと路面がしっかり密着して強力にグリップ！

※図はイメージです。

冬の道がすべりやすいのは、タイヤと路面の間に水の膜や雪が入り込み、摩擦が小さくなってしまうため。さらに日本の冬の道はアイスバーンからシャーベット路面、新雪までさまざまに変化します。

冬の道でタイヤがしっかり止まるためには、路面をひっかく **エッジ効果**、水の膜を取り除き路面に密着する **グリップ効果**、雪を踏み固めて前進する **雪踏み効果** の「3つの力」のバランスが大切です。

## 雪の中で空回りしてしまう

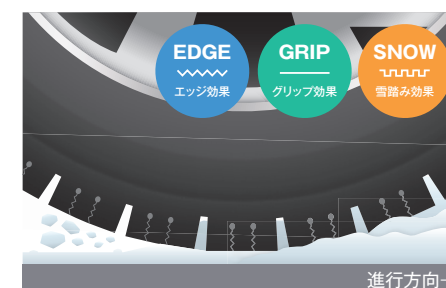
一般的な夏用タイヤ



タイヤと路面の間に雪が入り込むことで、路面とタイヤの摩擦が小さくなり、空回りし、すべる原因に。

## スタッドレスタイヤなら 空回りしにくい

ミシュランのスタッドレスタイヤ



深溝構造のトレッドデザインが雪を踏み固め、さらに固めた雪を蹴りだすことで前進します。

※図はイメージです。

## フカフカ路面（雪上）

サラサラとしたパウダースノーが積もった新雪路面や、デコボコに形成された圧雪路など、雪上路面は積雪量や雪の種類によって変化します。



アイスで止まる安心感。 長く効き続ける信頼感。

## “冬の道”の問題に ミシュランからの答え

もし夏用タイヤで凍った路面を通過する事になったら…。  
一晩で積もってしまった雪の駐車場から出る時に…。  
交差点や坂道での停止や走り出しに…。  
そんな“ひやり”“はっ”とするシーンにもミシュランの「X-ICEシリーズ」は高い冬タイヤ性能でお応えします。



さらに MICHELIN **X-ICE 3+**

最新技術〈Mチップ〉を  
内蔵した表面再生ゴムを搭載。

トータルバランスに優れたミシュランの  
スタッドレスタイヤに最新技術をプラスしました。

詳しくはP10でご紹介します



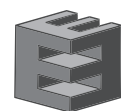
エッジ効果

グリップ効果

雪踏み効果

3つの効果をバランスよく融合した

# X-ICE 3+ X-ICE X13



## 3つの技術で強力グリップ トリプル・エフェクト・ブロック

1

### マイクロポンプ 効果的に除水し路面にしっかり密着

「クロスZサイプ」と連動して路面の水分を取り除き、タイヤと路面とのグリップ効果を高めます。



2

### クロスZサイプ 路面をワイドに捉える

縦横に配置されたZサイプが路面をワイドに捉えます。さらにZ状の溝が路面とタイヤの間の水の膜を効率的に除去、接地面の摩擦力を大幅に向上させます。



3

### ZigZagマイクロエッジ 氷面に強力に噛みつく

ブロックエッジに独自のカットニングを施し、エッジ効果が増大。力強く氷に噛みつき、強力なアイスグリップを実現します。



4

### バリエーションアングルサイプ 横ブレしにくい 安定した走り

タテ・ヨコ・ナナメのサイプで多方向へのエッジ効果を発揮。ストレートやカーブなど、さまざまな走行シーンで安定性を高めます。



5

### 新Vシェイプデザイン しっかり排水・排雪

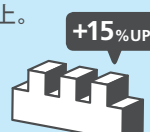
V字型に広がるパターンによって回転方向が生まれ、路面から取り除いた水分の排水・排雪性能を確保。



6

### +15%ブロック エッジ効果がアップ

従来品\*1から溝とエッジを15%増加。エッジ効果によるスノーブレーキング性能や雪踏み効果が大幅に向上。



### フレックスアイスコンパウンド\*2/ 表面再生ゴム\*3

### 温度に適応する 素材で安心感が続く

低温での柔軟性と常温での剛性を高めるコンパウンドを採用し、グリップに不可欠な柔軟性と、安定した走りをもたらす剛性を両立。



履きははじめ

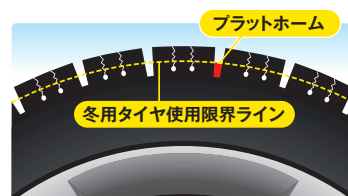
履きかえ時\*4



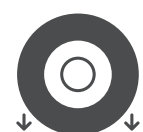
## 設計で、最新技術ですーっと続く安心感。

### サイプの細かな溝が深くきざまれ、 トレッドパターンが持続する。

※スタッドレスタイヤは溝の深さが50%以下になると、冬用タイヤとして使用できません。詳しくはP25-26をご確認ください。

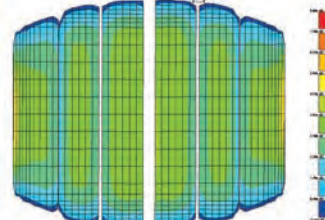


※図はイメージです。



### 偏摩耗を抑えて長く続く安心感 路面への圧力を 均等に設計。

均等圧で路面に接地することで偏摩耗を抑え、長期的にアイスブレーキング性能が持続します。

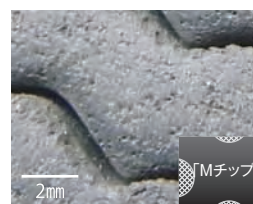


※図はイメージです。

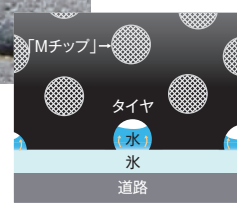


### 最新技術 表面再生ゴム 〈Mチップ〉

摩耗したX-ICE3+ (実物)



「Mチップ」の働き方 (イメージ)



※図はイメージです。

「Mチップ」が詰まった「表面再生ゴム」は、摩耗が進むとタイヤ表面に出た「Mチップ」が溶けることによって無数の穴が現れます。この無数の穴が、氷の表面にある水分を除去し氷にピタッと密着します。すり減っても常に表面の穴が再生されるため、アイスブレーキング性能が長期間にわたって続きます。

「Mチップ」の材料は、自然界に存在し、一般的に栄養補助サプリメント・医薬品・化粧品等にも使用されています。人体及び環境へ影響を及ぼしません。

〈Mチップ〉はX-ICE3+だけの最新技術！

詳しくはP10でご紹介します

高い安全性で  
快適なドライブを叶える

## さらにうれしい総合性能



### ティアドロップ 高い耐久性で同乗者を守る

サイプの底の形状を丸くすることで、高速走行時の負荷に負けない耐久性を実現。ドライバーや家族を長く守り続けます。



### 周波数コントロール&サイレントアイ 静かな走りで会話が弾む

タイヤノイズを減らすためにブロックの大きさ、配置を最適化。さらに、ユニークな溝の形状で静かな走りを実現。車内の会話が弾みます。

\*1 MICHELIN X-ICE XI2 との比較によるものです。\*2 X-ICE3の搭載技術です。\*3 X-ICE3+の搭載技術です。

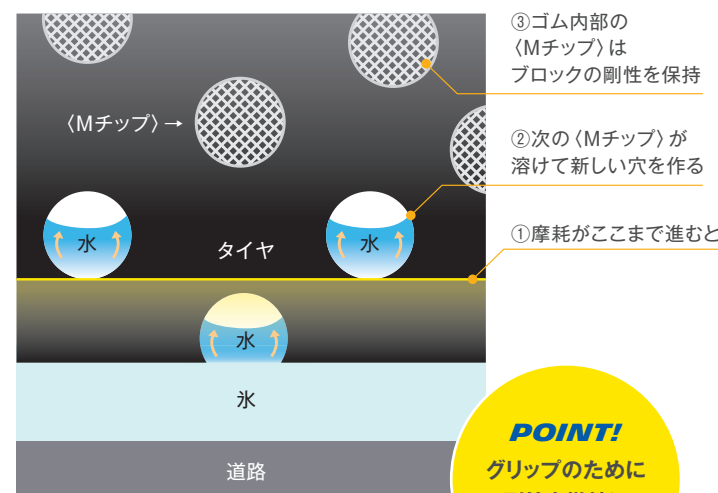
\*4 写真は50%摩耗時のイメージです。スタッドレスタイヤは溝の深さが50%以下になると、冬用タイヤとして使用できません。詳しくはP25-26をご確認ください。\*写真はイメージです。実際の製品に黄色い着色はありません。



ミシュランの先進性が  
スタッドレスタイヤをまた進化させました。



## 最新技術〈Mチップ〉を内蔵した 〈表面再生ゴム〉



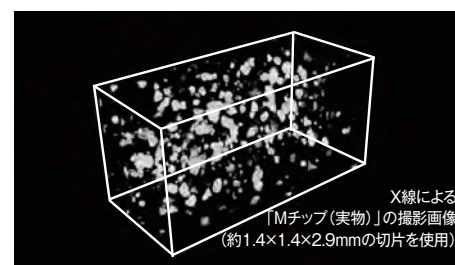
※図はイメージです。

**POINT!**  
グリップのために  
剛性を犠牲に  
していない

### 空洞のない高密度ゴム

「表面再生ゴム」の中には「Mチップ」がしっかりと詰まっています。ゴムの中に空洞を作らないことで、ブロックの剛性が低下しないため、どのような路面でも走りをしっかり支えます。

ギュッと詰まった〈Mチップ〉  
すり減っても最後\*1まで  
安心感が続く



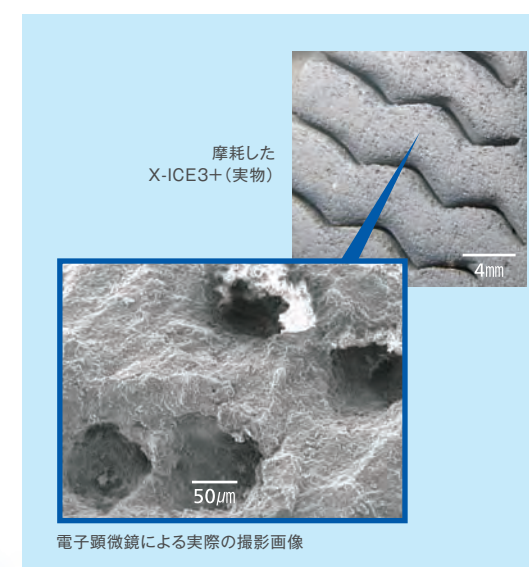
すり減ってもゴム表面の無数の穴は再生され続けます。使いはじめてから交換するまで「Mチップ」がギュッと詰まっているので冬の道での安心感・安全性を守り続けます。

**POINT!**  
履きかえ時まで  
いつもフレッシュな  
接地面をキープ

\*1 スタッドレスタイヤは溝の深さが50%以下になると、冬用タイヤとして使用できません。詳しくはP25-26をご確認ください。

### 〈表面再生ゴム〉の仕組み

「表面再生ゴム」は、摩耗が進むとタイヤ表面に出た「Mチップ」が溶けることによって無数の穴が現れます。この無数の穴が、氷の表面にある水分を除去し氷にピタッと密着します。すり減っても常に表面の穴が再生されるため、アイスブレーキング性能が長期間にわたって続きます。



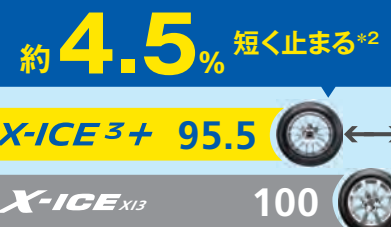
サイズラインナップはP12でご紹介します

## アイスで止まる安心感。長く効き続ける信頼感。

履きはじめてから  
履きかえ時まで  
使い続けても、長く続く安心感。

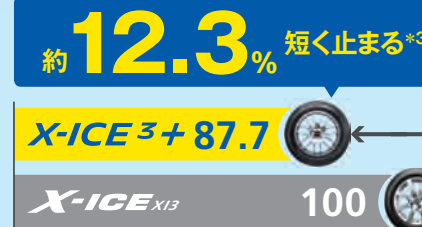
X-ICE3+を北海道 士別でテスト・検証した結果、  
履きはじめてから優れたアイスブレーキング性能を発揮。  
履きかえ時にはその優位性がより際立ちました。

履きはじめて



※履きはじめてのX-ICE X13の制動距離を100とする。

履きかえ時



※履きかえ時のX-ICE X13の制動距離を100とする。



\*2 ○履きはじめて・新品時アイスブレーキング性能:X-ICE3+/9.5m、X-ICE X13/10m ○試験条件:士別寒冷地技術研究会自動車試験場における実車制動距離測定 (20.0 km/h) 7回試験し、許容誤差を超えたものは削除した平均値 ○試験日:2017年2月24日 ○タイヤサイズ:205/55R16 ○リムサイズ:16×6.5J ○空気圧:220kPa ○水温:-2.2℃ ○外気温:-4.0℃~4.1℃ ○試験車両:VW GOLF VI 1.4TSI (DBA-1KCAX) 前輪駆動 ABS使用

\*3 ○履きかえ時・摩耗時アイスブレーキング性能:テスト1 X-ICE X13 (新品タイヤ)/17.20m、X-ICE3+ (摩耗タイヤ)/21.35m テスト2 X-ICE X13 (新品タイヤ)/17.49m、X-ICE X13 (摩耗タイヤ)/24.38m ○試験条件:士別寒冷地技術研究会自動車試験場における実車制動距離測定 (25.0 km/h) X-ICE X13 (新品タイヤ)を基準タイヤとして、各タイヤを5回試験した平均 ○試験日:2018年2月11日 ○タイヤサイズ:205/55R16 ○リムサイズ:16×6.5J ○空気圧:200kPa ○水温:-1.4℃~1.5℃ ○外気温:-0.9℃~1.2℃ ○試験車両:VW GOLF 1400cc (DBA-1KCAX) 前輪駆動 ABS使用 ○試験に使用した摩耗タイヤは新品タイヤを1/4の割合で、14,000kmの実車走行により残溝を5.1mm (4本のプラットフォームでの平均値)としている。当該タイヤのプラットフォームは4.4mmである。※スタッドレスタイヤは溝の深さが50%以下になると冬用タイヤとして使用できません。詳しくはP25-26をご確認ください。※タイヤの表示に関する公正競争規約に定められた試験方法で試験を行っています。※試験詳細条件についてはタイヤ公正取引協議会に届け出てあります。※試験結果はあくまでもテスト値であり、運転の仕方によって異なります。



スタッドレスタイヤ  
X-ICEシリーズ

ミシュラン エックスアイス スリー プラス

MICHELIN **X-ICE 3+**

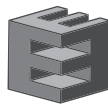
アイスで止まる安心感。長く効き続ける信頼感。



ミニバンにも  
おすすめ!



履きかえ時まで安心感が続く、  
最新技術表面再生ゴム「Mチップ」



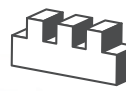
氷上も雪上もしっかり  
止まる「トリプル・エフェ  
クト・ブロック」



路面に均等に密着し、  
止める力が持続



50%摩耗\*1しても安心  
感が続く、深いギザギ  
ザ溝のトレッドデザイン



雪・氷を力強くひっかく



横ブレしにくい安定し  
た走り



温度に適應する素材  
で安心感が続く



しっかり排水・排雪

〈お求めの声にお応えて〉 **X-ICE** シリーズのサイズラインナップを増やしました。

#### SIZE LIST

|         |                |
|---------|----------------|
| 偏平率     | 45/50/55/60/65 |
| スピードレンジ | T/H            |

推奨  
車種



製品情報はコチラ



| インチ | タイヤサイズ            | 商品<br>コード | 断面幅<br>(mm) | 外径<br>(mm) | 計測<br>リム幅<br>(インチ) | 適合<br>リム幅<br>(インチ) |
|-----|-------------------|-----------|-------------|------------|--------------------|--------------------|
| 19" | 235/55R19 101H    | 705420    | 245         | 741        | 7.5                | 6.5-8.5            |
|     | 245/55R19 103H    | 714370    | 253         | 753        | 7.5                | 7-8.5              |
|     | 255/50R19 107H XL | 705490    | 265         | 739        | 8                  | 7-9                |
| 18" | 225/45R18 95H XL  | 705410    | 225         | 659        | 7.5                | 7-8.5              |
|     | 225/55R18 98H     | 705540    | 233         | 705        | 7                  | 6-8                |
|     | 225/60R18 100H    | 705580    | 228         | 727        | 6.5                | 6-8                |
|     | 235/45R18 98H XL  | 705430    | 236         | 669        | 8                  | 7.5-9              |
|     | 235/50R18 101H XL | 705460    | 245         | 693        | 7.5                | 6.5-8.5            |
|     | 235/55R18 100T    | 705390    | 245         | 715        | 7.5                | 6.5-8.5            |
|     | 235/60R18 107T XL | 705360    | 240         | 739        | 7                  | 6.5-8.5            |
| 17" | 245/45R18 100H XL | 705250    | 243         | 677        | 8                  | 7.5-9              |
|     | 255/55R18 109T XL | 705480    | 265         | 737        | 8                  | 7-9                |
|     | 205/50R17 89H     | 705500    | 214         | 638        | 6.5                | 5.5-7.5            |
|     | 215/45R17 91H XL  | 705520    | 213         | 626        | 7                  | 7-8                |
|     | 215/50R17 95H XL  | 705310    | 226         | 648        | 7                  | 6-7.5              |
|     | 215/55R17 98H XL  | 705320    | 226         | 668        | 7                  | 6-7.5              |
|     | 215/60R17 96T     | 705450    | 221         | 690        | 6.5                | 6-7.5              |
|     | 225/45R17 94H XL  | 705380    | 225         | 634        | 7.5                | 7-8.5              |
|     | 225/50R17 98H XL  | 705300    | 233         | 658        | 7                  | 6-8                |
|     |                   |           |             |            |                    |                    |

| インチ | タイヤサイズ            | 商品<br>コード | 断面幅<br>(mm) | 外径<br>(mm) | 計測<br>リム幅<br>(インチ) | 適合<br>リム幅<br>(インチ) |
|-----|-------------------|-----------|-------------|------------|--------------------|--------------------|
| 17" | 225/55R17 101H XL | 705470    | 233         | 680        | 7                  | 6-8                |
|     | 225/60R17 99H     | 705400    | 228         | 702        | 6.5                | 6-8                |
|     | 225/65R17 102T    | 705330    | 228         | 724        | 6.5                | 6-8                |
|     | 235/45R17 97H XL  | 705260    | 236         | 644        | 8                  | 7.5-9              |
|     | 235/50R17 100H XL | 714460    | 245         | 668        | 7.5                | 6.5-8.5            |
|     | 235/55R17 99H     | 705280    | 245         | 690        | 7.5                | 6.5-8.5            |
|     | 245/45R17 99H XL  | 705570    | 243         | 652        | 8                  | 7.5-9              |
| 16" | 265/65R17 112T    | 705370    | 272         | 776        | 8                  | 7.5-9.5            |
|     | 195/60R16 89H     | 705530    | 201         | 640        | 6                  | 5.5-7              |
|     | 205/55R16 94H XL  | 705220    | 214         | 632        | 6.5                | 5.5-7.5            |
|     | 205/60R16 96H XL  | 705290    | 209         | 652        | 6                  | 5.5-7.5            |
|     | 205/65R16 99T XL  | 705510    | 209         | 672        | 6                  | 5.5-7.5            |
|     | 215/55R16 97H XL  | 705440    | 226         | 642        | 7                  | 6-7.5              |
|     | 215/60R16 99H XL  | 705240    | 221         | 664        | 6.5                | 6-7.5              |
| 15" | 215/65R16 102T XL | 705270    | 221         | 686        | 6.5                | 6-7.5              |
|     | 225/55R16 99H XL  | 705340    | 233         | 654        | 7                  | 6-8                |
|     | 185/65R15 92T XL  | 705350    | 189         | 621        | 5.5                | 5-6.5              |
|     | 195/65R15 95T XL  | 705230    | 201         | 635        | 6                  | 5.5-7              |
|     |                   |           |             |            |                    |                    |

断面幅、外径はETRTO規格によるものです。実寸値とは異なる場合があります。サイズによっては、写真とトレッドパターンが若干異なる場合があります。／サイズによっては、サイドウォールマーキングが異なる場合があります。各サイズともチューブレスタイプです。／XL (EXTRA LOAD) は耐荷重性能強化タイプです。空気圧の設定は販売店にてお尋ねください。／全車輪に同一の商品コードの製品を使用してください。また前後異サイズの車両につきましては、異なる銘柄・仕様品の混用はしないでください。／当タイヤは回転方向が指定されています。サイドウォールの矢印に沿って装着してください。

\*1 スタッドレスタイヤは溝の深さが50%以下になると、冬用タイヤとして使用できません。詳しくはP25-26をご確認ください。

スタッドレスタイヤ  
X-ICEシリーズ

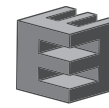
ミシュラン エックスアイス エックスアイスリー

MICHELIN **X-ICE X13**

ウインタードライブの安心感を守る定番タイヤ。



ミニバン、  
軽自動車、  
軽ワゴンにも  
おすすめ!!



氷上も雪上もしっかり  
止まる「トリプル・エフェ  
クト・ブロック」



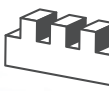
50%摩耗\*1しても安心  
感が続く、深いギザギ  
ザ溝のトレッドデザイン



路面に均等に密着し、  
止める力が持続



横ブレしにくい安定し  
た走り



雪・氷を力強くひっかく



しっかり排水・排雪



温度に適應する素材  
で安心感が続く

#### SIZE LIST

|         |                      |
|---------|----------------------|
| 偏平率     | 40/45/50/55/60/65/70 |
| スピードレンジ | T/H                  |

推奨  
車種



製品情報はコチラ



| インチ | タイヤサイズ                         | 商品<br>コード | 断面幅<br>(mm) | 外径<br>(mm) | 計測<br>リム幅<br>(インチ) | 適合<br>リム幅<br>(インチ) |
|-----|--------------------------------|-----------|-------------|------------|--------------------|--------------------|
| 20" | <b>NEW</b> 235/55R20 102H      | ⑨ 716680  | 245         | 766        | 7.5                | 6.5-8.5            |
| 19" | 245/40R19 98H XL               | 035140    | 248         | 679        | 8.5                | 8-9.5              |
|     | 245/45R19 102H XL              | 035130    | 243         | 703        | 8                  | 7.5-9              |
| 18" | <b>NEW</b> 245/50R19 101H ZP ⑨ | 718250    | 253         | 729        | 7.5                | 7-8.5              |
|     | 215/45R18 93H XL               | 035020    | 213         | 651        | 7                  | 7-8                |
|     | 215/55R18 99H XL               | 035390    | 226         | 693        | 7                  | 6-7.5              |
|     | 225/40R18 92H XL               | 035430    | 230         | 637        | 8                  | 7.5-9              |
|     | 225/50R18 99H XL               | 035040    | 233         | 683        | 7                  | 6-8                |
|     | <b>NEW</b> 225/50R18 95H ZP ⑨  | 718260    | 233         | 683        | 7                  | 6-8                |
|     | 235/40R18 95H XL               | 039890    | 241         | 645        | 8.5                | 8-9.5              |
|     | 245/40R18 97H XL               | 035520    | 248         | 653        | 8.5                | 8-9.5              |
|     | 245/50R18 104H XL              | 035550    | 253         | 703        | 7.5                | 7-8.5              |
|     | 255/45R18 103H XL              | 035560    | 255         | 687        | 8.5                | 8-9.5              |
|     | 215/65R17 99T                  | 704600    | 221         | 712        | 6.5                | 6-7.5              |
|     | 225/45R17 91H ZP               | 700480    | 225         | 634        | 7.5                | 7-8.5              |
| 17" | 225/50R17 98H XL ZP            | 700490    | 233         | 658        | 7                  | 6-8                |
|     | 225/55R17 97H ZP               | 700500    | 233         | 680        | 7                  | 6-8                |
|     | 185/55R16 87H XL               | 035200    | 194         | 610        | 6                  | 5-6.5              |
|     | 195/55R16 91H XL               | 035270    | 201         | 620        | 6                  | 5.5-7              |
|     | 205/50R16 91H XL               | 035310    | 214         | 612        | 6.5                | 5.5-7.5            |
| 16" | 205/55R16 91H ZP               | 700470    | 214         | 632        | 6.5                | 5.5-7.5            |
|     | 225/60R16 102H XL              | 035480    | 228         | 676        | 6.5                | 6-8                |
|     |                                |           |             |            |                    |                    |

| インチ | タイヤサイズ                     | 商品<br>コード | 断面幅<br>(mm) | 外径<br>(mm) | 計測<br>リム幅<br>(インチ) | 適合<br>リム幅<br>(インチ) |
|-----|----------------------------|-----------|-------------|------------|--------------------|--------------------|
| 16" | 225/65R16 100T             | 714470    | 228         | 698        | 6.5                | 6-8                |
|     | <b>NEW</b> 235/60R16 100T  | 035060    | 240         | 688        | 7                  | 6.5-8.5            |
| 15" | 165/55R15 75T              | 703600    | 170         | 563        | 5                  | 4.5-6              |
|     | 175/65R15 88T XL           | 034970    | 177         | 609        | 5                  | 5-6                |
|     | 185/55R15 86H XL           | 035190    | 194         | 585        | 6                  | 5-6.5              |
|     | 185/60R15 88H XL           | 035220    | 189         | 603        | 5.5                | 5-6.5              |
|     | 195/55R15 89H XL           | 035260    | 201         | 595        | 6                  | 5.5-7              |
|     | 195/60R15 92H XL           | 035280    | 201         | 615        | 6                  | 5.5-7              |
|     | 205/65R15 99T XL           | 034940    | 209         | 647        | 6                  | 5.5-7.5            |
| 14" | 205/70R15 96T              | 035360    | 209         | 669        | 6                  | 5-7                |
|     | 215/70R15 98T              | 035110    | 221         | 683        | 6.5                | 5.5-7              |
|     | 155/65R14 75T              | 035100    | 157         | 558        | 4.5                | 4.5-5.5            |
|     | 165/55R14 72H              | 035120    | 170         | 538        | 5                  | 4.5-6              |
|     | <b>NEW</b> 165/65R14 79T ⑨ | 716690    | 170         | 570        | 5                  | 4.5-6              |
|     | 165/70R14 85T XL           | 039800    | 170         | 588        | 5                  | 4-5.5              |
|     | 175/65R14 86T XL           | 035160    | 177         | 584        | 5                  | 5-6                |
| 13" | 175/70R14 88T XL           | 035180    | 177         | 602        | 5                  | 4.5-6              |
|     | 185/60R14 86H XL           | 035210    | 189         | 578        | 5.5                | 5-6.5              |
|     | 185/65R14 90T XL           | 035230    | 189         | 596        | 5.5                | 5-6.5              |
|     | 185/70R14 92T XL           | 035250    | 189         | 616        | 5.5                | 4.5-6              |
|     |                            |           |             |            |                    |                    |

ZP印のサイズはランフラットタイヤとなります。ランフラットタイヤ標準装着車以外の車両にご使用の際には、TPMS (タイヤ空気圧モニタリングシステム) 及び適合ホイールへの装着が必要です。詳しくはカーディーラー・タイヤ販売店にお問い合わせください。／断面幅、外径はETRTO規格によるものです。実寸値とは異なる場合があります。サイズによっては、写真とトレッドパターンが若干異なる場合があります。／サイズによっては、サイドウォールマーキングが異なる場合があります。各サイズともチューブレスタイプです。／XL (EXTRA LOAD) は耐荷重性能強化タイプです。空気圧の設定は販売店にてお尋ねください。／全車輪に同一の商品コードの製品を使用してください。また前後異サイズの車両につきましては、異なる銘柄・仕様品の混用はしないでください。／当タイヤは回転方向が指定されています。サイドウォールの矢印に沿って装着してください。／⑨は2019年9月発売予定です。入荷時期は販売店までお問い合わせください。

\*1 スタッドレスタイヤは溝の深さが50%以下になると、冬用タイヤとして使用できません。詳しくはP25-26をご確認ください。



スタッドレスタイヤ  
X-ICEシリーズ

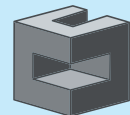
MICHELIN  
LATITUDE

ミシュラン ラティチュード エックスアイス エックスアイ ツー

X-ICE X12

凍結路面の安全性と  
ドライ路面の安定性を両立。

高い安心感をもたらすアイスグリップ  
アドバンス・トレッドブロック



1 マイクロポンプ  
効果的に除水し、  
路面にしっかり密着



「クロスZサイプ」と連動して路面の水分を取り除き、タイヤと路面とのグリップ効果を高めます。

2 クロスZサイプ  
路面をワイドに捉える



縦横に配置されたZサイプが路面をワイドに捉え、Z状の溝が路面とタイヤの間の水の膜を効率的に除去、接地面の摩擦力を大幅に向上させます。

3 サポートング・ノブ  
倒れこみを抑制し、  
路面にしっかり密着



隣り合うブロック同士の倒れこみを抑制するノブを配置。安定した高速走行だけでなく、偏摩耗も抑制します。

4 ステップグループ  
しっかり雪を捉えて進む



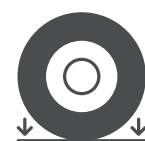
深く刻まれた溝の底にハシゴ状に配置されたパターンが、効果的に雪をキャッチ。優れたトラクションを発揮し、雪上パフォーマンスを向上させます。

5 ラグ・ショルダーエッジ  
雪道で横すべりにくい  
安定した走り



轍が多く横すべりしやすい雪道を走行する際にも、ショルダー部のエッジが安定したトラクションをサポート。新雪・圧雪を問わず、雪上での走行性を高めます。

氷上でもドライでも。  
SUV専用スタッドレス。



高性能アイスパフォーマンス

より広く・均等に  
路面を捉える



タイヤの接地面積を大幅に拡大し、接地面圧がより均等になるように設計。偏摩耗を抑え、長期的にアイスブレーキング性能が持続します。



高速走行対応プロファイル

高速道路でも安定して  
走れる

ハンドリングのブレを抑制。スピードレンジもアップし、高速道路も安定して走れます。

安心・安全のため、大幅にアップした「アイスブレーキング性能」

約25%短く止まる\*1



※図はイメージです。

MICHELIN LATITUDE X-ICE X12は、MICHELIN LATITUDE X-ICEと比較してアイスブレーキング性能が約25%\*1、アイストラクション性能は約31%\*2アップ。ウェットブレーキング性能は従来品と同等の性能\*3を維持しています。

#### SIZE LIST

|         |                   |
|---------|-------------------|
| 偏平率     | 45/50/55/60/65/70 |
| スピードレンジ | T/H               |

推奨  
車種

プレミアムSUV

SUV

製品情報はコチラ



| インチ | タイヤサイズ               | 商品コード  | 断面幅 (mm) | 外径 (mm) | 計測リム幅 (インチ) | 適合リム幅 (インチ) | インチ | タイヤサイズ         | 商品コード  | 断面幅 (mm) | 外径 (mm) | 計測リム幅 (インチ) | 適合リム幅 (インチ) |
|-----|----------------------|--------|----------|---------|-------------|-------------|-----|----------------|--------|----------|---------|-------------|-------------|
| 20" | 275/45R20 110T XL    | 037010 | 273      | 756     | 9           | 8.5-10.5    | 17" | 245/65R17 107T | 031280 | 248      | 750     | 7           | 7-8.5       |
|     | 275/55R20 113T       | 714410 | 284      | 810     | 8.5         | 7.5-9.5     |     | 245/70R17 110T | 714430 | 248      | 776     | 7           | 6.5-8       |
| 19" | 255/50R19 107H XL ZP | 700520 | 265      | 739     | 8           | 7-9         |     | 255/70R17 112T | 715510 | 260      | 790     | 7.5         | 6.5-8.5     |
| 18" | 235/65R18 106T       | 036970 | 240      | 763     | 7           | 6.5-8.5     |     | 265/70R17 115T | 032750 | 272      | 804     | 8           | 7-9         |
|     | 245/60R18 105T       | 037030 | 248      | 751     | 7           | 7-8.5       | 16" | 215/70R16 100T | 031190 | 221      | 708     | 6.5         | 5.5-7       |
|     | 255/55R18 109T XL ZP | 700510 | 265      | 737     | 8           | 7-9         |     | 225/70R16 103T | 032790 | 228      | 722     | 6.5         | 6-7.5       |
|     | 265/60R18 110T       | 033170 | 272      | 775     | 8           | 7.5-9.5     |     | 235/65R16 103T | 714450 | 240      | 712     | 7           | 6.5-8.5     |
|     | 265/65R18 114T       | 714240 | 272      | 801     | 8           | 7.5-9.5     |     | 235/70R16 106T | 031270 | 240      | 736     | 7           | 6-8         |
| 17" | 235/60R17 102T       | 714440 | 240      | 714     | 7           | 6.5-8.5     |     | 265/70R16 112T | 031220 | 272      | 778     | 8           | 7-9         |
|     | 235/65R17 108T XL    | 032840 | 240      | 738     | 7           | 6.5-8.5     |     |                |        |          |         |             |             |

ZP印のサイズはランフラットタイヤとなります。ランフラットタイヤ標準装着車以外の車両にご使用の際は、TPMS(タイヤ空気圧モニタリングシステム)及び適合ホイールへの装着が必要です。詳しくはカーディーラー・タイヤ販売店にお問い合わせください。／断面幅、外径はETRO/TRA規格によるものです。実寸値とは異なる場合があります。サイズによっては、写真とトレッドパターンが若干異なる場合があります。／サイズによっては、サイドウォールマーキングが異なる場合があります。各サイズともチューブレスタイヤです。／XL(EXTRA LOAD)は耐荷重性能強化タイプです。空気圧の設定は販売店にてお尋ねください。／全車軸に同一の商品コードの製品を使用してください。また前後異なるサイズの車両につきましては、異なる銘柄・仕様の混用はしないでください。／当タイヤは回転方向が指定されています。サイドウォールの矢印に沿って装着してください。

※スタッドレスタイヤは溝の深さが50%以下になると、冬用タイヤとして使用できません。詳しくはP25-26をご確認ください。

\*1 ○アイスブレーキング性能: LATITUDE X-ICE X12/9.95m, LATITUDE X-ICE/13.20m ○試験条件: 土別寒冷地技術研究会自動車試験場における実車制動距離測定(20-0km/h) LATITUDE X-ICE X12 30回, LATITUDE X-ICE 10回測定平均値 ○試験日: 2010年1月15日, 2010年1月18日 ○タイヤサイズ: 265/65R17 ○リムサイズ: 17×7.5JJ ○空気圧: 200kPa ○氷温: -2.3℃~-2.5℃ ○外気温: -2.7℃~-3.0℃ ○試験車両: ランドクルーザー プラド 4輪駆動 ABS使用 \*2 ○アイストラクション性能: LATITUDE X-ICE X12/398.16cm, LATITUDE X-ICE/303.04cm ○試験条件: 土別寒冷地技術研究会自動車試験場における実車加速タイム測定(0秒-2秒) LATITUDE X-ICE X12 30回, LATITUDE X-ICE 10回測定平均値 ○試験日: 2010年1月15日, 2010年1月18日 ○タイヤサイズ: 265/65R17 ○リムサイズ: 17×7.5JJ ○空気圧: 200kPa ○氷温: -2.3℃~-2.5℃ ○外気温: -2.7℃~-3.0℃ ○試験車両: ランドクルーザー プラド 4輪駆動 TCS使用無 \*3 ○ウェットブレーキング性能: LATITUDE X-ICE X12/18.12m, LATITUDE X-ICE/17.93m ○試験条件: GKNテストコースにおける実車制動距離測定(60-0km/h) LATITUDE X-ICE X12 15回, LATITUDE X-ICE 5回測定平均値 ○試験日: 2010年2月3日 ○タイヤサイズ: 265/65R17 ○リムサイズ: 17×7.5JJ ○空気圧: 200kPa ○路面温度: 11.2℃~-8.4℃ ○外気温: 7.0℃~-2.8℃ ○試験車両: ランドクルーザー プラド 4輪駆動 ABS使用 ※タイヤの表示に関する公正競争規約に定められた試験方法で試験を行っています。 ※試験詳細条件についてはタイヤ公正取引協議会に届け出てあります。 ※試験結果はあくまでもテスト値であり、運転の仕方によって異なります。



スタッドレスタイヤ  
X-ICEシリーズ

ミシュラン アジリス エックスアイス

MICHELIN **AGILIS X-ICE**

乗用車並みの氷雪性能と  
商用車の耐久性をあわせ持つ、  
日本のための商用スタッドレスタイヤ。



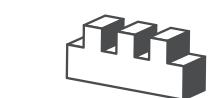
50%摩耗\*1しても安心  
感が続く、深いギザギ  
ザ溝のトレッドデザイン



路面に均等に密着  
し、止める力が持続



横ブレしにくい  
安定した走り



雪・氷を力強くひっかく



しっかり排水・排雪



温度に適應する  
素材で安心感が  
続く



速度記号Rレンジ  
(170km/h)を採用  
高速域で高い安定  
性を発揮



乗用車用スタッドレスタイヤ

**X-ICE**

X-ICEシリーズの優れた  
アイスグリップ性能を継承



ロングライフ性能を搭載

高速安定性と乗り心地を高次元で実現

バン・ライトトラック用タイヤ

**AGILIS**



商用車タイヤで多く採用されているL/Nレンジ(120/140km)  
よりも高いスピードレンジ(Rレンジ=170km)を採用。  
高速道路の速度規制一部緩和においても安全マージンを確保。

## EXPERT'S VOICE

グリップとロングライフを両立したタイヤ。  
お客様も安心感をもってご乗車いただいています。

北海道十勝では、地域によって積雪量や気温に大きな違いがあり、常に路面の状態を予測することが求められます。しかしこのタイヤを装着してからは、安心感があり、心に少し余裕が持てます。また、今までは1シーズンに2回履き替えが必要な年もありましたが、最も重要な高いグリップ力と、ロングライフ性能を兼ね備えた製品に出会えて非常に満足しています。さらに、静粛性・乗り心地も非常に良く、冬道でより安全にお客様をお届け出来ることに安心感をもっております。

大正交通有限会社 貸切事業部 営業ドライバー／道見 賢人さん



## SIZE LIST

|         |    |
|---------|----|
| 偏平率     | 80 |
| スピードレンジ | R  |

推奨  
車種



製品情報はコチラ



| インチ | タイヤサイズ                          | 商品<br>コード | 断面幅<br>(mm) | 外径<br>(mm) | 計測<br>リム幅<br>(インチ) | 適合<br>リム幅<br>(インチ) |
|-----|---------------------------------|-----------|-------------|------------|--------------------|--------------------|
| 15" | 195/80R15LT 107/105R            | 707020    | 196         | 693        | 5.5                | 5-6                |
| 14" | <b>NEW</b> 155/80R14LT 88/86R ⑧ | 716700    | 157         | 604        | 4.5                | 4-5                |

断面幅、外径はJATMA規格によるものです。実寸値とは異なる場合があります。／本製品はチューブレスタイヤです。空気圧の設定は販売店にてお尋ねください。／全車輪に同一の商品コードの製品を使用してください。また前後異サイズの車両につきましては、異なる銘柄・仕様品の混用はしないでください。／当タイヤは回転方向が指定されています。サイドウォールの矢印に沿って装着してください。／⑧は2019年8月発売予定です。入荷時期は販売店までお問い合わせください。

\*1 スタッドレスタイヤは溝の深さが50%以下になると、冬用タイヤとして使用できません。詳しくはP25-26をご確認ください。

ウィンタータイヤ  
Alpinシリーズ

ミシュラン アルペンシリーズ

MICHELIN **Alpin Series**

低温下でのハイパフォーマンスカーの走りを支えるウィンタータイヤ  
冬季における高いドライ・ウェット性能とともに、積雪路面での優れた走行性能を確保



## アルペンシリーズとは



低温下でのドライ・ウェット路面



スノー路面



アイス路面

アルペンシリーズ

スタッドレスタイヤ



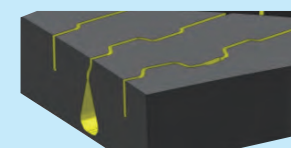
- ・季節ごとの履き替えを前提とした、冬季の低温下におけるパフォーマンスを追求したウィンタータイヤ。
- ・自動車メーカー技術承認タイヤ(OEマーキング付き)を豊富にラインアップ。
- ・大口径を中心に、スタッドレスタイヤの設定にないサイズもカバー。

## Alpin Seriesを支える技術



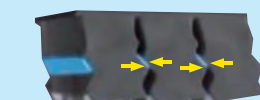
### トレッドパターン※1

雪上での強力なトラクション性能を確保する為、数多くのブロックエッジとサイブでレド部をデザインしています。



### ティアドロップサイブ

摩耗してもティアドロップサイブが露出することにより、高い雪上性能やウェット性能が長く続く ※ALPIN 6に採用



### 溝底まで深く切れ込む3Dサイブ

3Dサイブによりブロック剛性を確保し、雪上・ウェット性能を向上\*

※PILOT ALPIN PA4/PILOT ALPIN 5/SUV/  
LATITUDE ALPIN/LA2に採用  
※ALPIN 5は、通常の波形サイブになります。



### トレッドコンパウンドテクノロジー

アルペンシリーズのコンパウンドは、低温下でのウェットや雪上性能を発揮するために開発されたコンパウンドを使用しています。

※1 上記はMICHELIN ALPIN 6パターンとなりますが、アルペンシリーズ共通のコンセプトとなります。全ての図はイメージであり、実際の製品に黄色い着色はありません。

## EXPERT'S VOICE

冬季においても車のキャラクターをきっちり引き出してくれるタイヤ

5年で12万km走ったレンジローバー スポーツが生き返った。高速道路ではまっすぐ走る、多少の荒れた路面でもダンピングが良いので快適で頼もしい。まるで清流に乗って流れるように走る。ドライ性能がこれほど高いとは驚きだ。雪道の走破性も期待以上。スタッドレスほどのアイスバーン性能は持っていないまでも、雪道でも負けていない。SUVのAWDならどんな路面も安心感をもって快適に走れるだろう。

国際自動車ジャーナリスト／清水 和夫さん

実際の走行  
動画はこちら



欧州で認められた  
冬の高い走行性能

国際基準で定められたシビアスノータイヤ要件に適合、高い雪上性能を誇り、冬用タイヤチェーン規制時でもそのまま走れます。タイヤにはシビアスノータイヤの証であるスリーピークマウンテンズノーフレックマークとM+Sが刻印されています。



ウィンタータイヤ  
Alpinシリーズ



〈お求めの声にお応えして〉 **サイズラインナップを大幅に増やしました。**

SIZE LIST

| 偏平率     | 25/30/35/40/45/50/55/60/65/75/80 |
|---------|----------------------------------|
| スピードレンジ | T/H/V/W                          |



製品情報はコチラ



| インチ | タイヤサイズ             |         |    | パターン名              | 商品コード  | 断面幅 (mm) | 外径 (mm) | 計測リム幅 (インチ) | 適合リム幅 (インチ) |
|-----|--------------------|---------|----|--------------------|--------|----------|---------|-------------|-------------|
| 21" | 255/35R21 98W      | XL      | ⓐ  | PILOT ALPIN PA4    | 714350 | 260      | 711     | 9           | 8.5-10      |
|     | 265/40R21 105V     | XL      | ⓐ  | LATITUDE ALPIN LA2 | 706400 | 271      | 745     | 9.5         | 9-10.5      |
|     | 265/45R21 104V     |         | ⓐ  | LATITUDE ALPIN LA2 | 714220 | 266      | 771     | 9           | 8.5-10      |
|     | NEW 275/40R21 107V | XL NO   | ⓐ  | PILOT ALPIN 5 SUV  | 707700 | 278      | 753     | 9.5         | 9-11        |
|     | 275/45R21 110V     | XL      | ⓐ  | LATITUDE ALPIN LA2 | 714230 | 273      | 781     | 9           | 8.5-10.5    |
|     | 285/30R21 100W     | XL      |    | PILOT ALPIN PA4    | 711080 | 290      | 705     | 10          | 9.5-10.5    |
|     | NEW 295/30R21 102V | XL NAO  | ⓐ  | PILOT ALPIN 5      | 719190 | 301      | 711     | 10.5        | 10-11       |
|     | NEW 305/35R21 109V | XL NO   | ⓐ  | PILOT ALPIN 5 SUV  | 707710 | 313      | 747     | 11          | 10-12       |
|     | 235/35R20 92V      | XL NO   | ⓐ  | PILOT ALPIN PA4    | 705050 | 241      | 672     | 8.5         | 8-9.5       |
|     | 235/45R20 100W     | XL      | ⓐ  | PILOT ALPIN PA4    | 715620 | 236      | 720     | 8           | 7.5-9       |
| 20" | 245/35R20 91V      |         | N1 | PILOT ALPIN PA4    | 705070 | 248      | 680     | 8.5         | 8-9.5       |
|     | NEW 255/35R20 97W  | XL      | ⓐ  | PILOT ALPIN 5      | 718430 | 260      | 686     | 9           | 8.5-10      |
|     | 255/40R20 101W     | XL AO   |    | PILOT ALPIN 5      | 713080 | 260      | 712     | 9           | 8.5-10      |
|     | 255/40R20 101V     | XL NO   | ⓐ  | PILOT ALPIN PA4    | 705110 | 260      | 712     | 9           | 8.5-10      |
|     | 255/40R20 101V     | XL MO   | ⓐ  | PILOT ALPIN PA4    | 706350 | 260      | 712     | 9           | 8.5-10      |
|     | 255/45R20 101V     |         | AO | LATITUDE ALPIN LA2 | 707600 | 255      | 738     | 8.5         | 8-9.5       |
|     | 255/45R20 105V     | XL MO   | ⓐ  | LATITUDE ALPIN LA2 | 707610 | 255      | 738     | 8.5         | 8-9.5       |
|     | 255/50R20 109V     | XL      | ⓐ  | LATITUDE ALPIN LA2 | 711170 | 265      | 764     | 8           | 7-9         |
|     | NEW 265/30R20 94W  | XL      |    | PILOT ALPIN PA4    | 715650 | 271      | 668     | 9.5         | 9-10        |
|     | 265/35R20 99W      | XL      | ⓐ  | PILOT ALPIN PA4    | 707820 | 271      | 694     | 9.5         | 9-10.5      |
|     | NEW 265/40R20 104W | XL MO1  | ⓐ  | PILOT ALPIN 5      | 713120 | 271      | 720     | 9.5         | 9-10.5      |
|     | 265/45R20 108V     | XL MO1  |    | PILOT ALPIN 5 SUV  | 707640 | 266      | 746     | 9           | 8.5-10      |
|     | NEW 265/45R20 104V |         | NO | PILOT ALPIN 5 SUV  | 718130 | 266      | 746     | 9           | 8.5-10      |
|     | 275/30R20 97V      | XL NO   | ⓐ  | PILOT ALPIN PA4    | 705020 | 278      | 674     | 9.5         | 9-10        |
|     | 275/35R20 102W     | XL      | ⓐ  | PILOT ALPIN PA4    | 711100 | 278      | 700     | 9.5         | 9-11        |
|     | 275/40R20 106V     | XL NO   | ⓐ  | PILOT ALPIN PA4    | 705210 | 278      | 728     | 9.5         | 9-11        |
|     | 275/40R20 106V     | XL NO   | ⓐ  | LATITUDE ALPIN LA2 | 713050 | 278      | 728     | 9.5         | 9-11        |
|     | 275/45R20 110V     | XL NO   |    | PILOT ALPIN 5 SUV  | 707680 | 273      | 756     | 9           | 8.5-10.5    |
|     | 275/45R20 110V     | XL MO   | ⓐ  | LATITUDE ALPIN LA2 | 706410 | 273      | 756     | 9           | 8.5-10.5    |
|     | NEW 275/45R20 110V | XL ZP ★ | ⓐ  | PILOT ALPIN 5 SUV  | 715540 | 273      | 756     | 9           | 8.5-10.5    |
|     | NEW 275/50R20 113V | XL MO1  | ⓐ  | PILOT ALPIN 5 SUV  | 716380 | 284      | 784     | 8.5         | 7.5-9.5     |
|     | 285/30R20 99W      | XL      | ⓐ  | PILOT ALPIN PA4    | 715590 | 290      | 680     | 10          | 9.5-10.5    |
|     | 285/35R20 104V     | XL MO   |    | PILOT ALPIN PA4    | 707540 | 290      | 708     | 10          | 9.5-11      |
|     | 285/35R20 104V     | XL NO   |    | PILOT ALPIN PA4    | 705080 | 290      | 708     | 10          | 9.5-11      |
|     | 295/30R20 101V     | XL N1   | ⓐ  | PILOT ALPIN PA4    | 705040 | 301      | 686     | 10.5        | 10-11       |
|     | NEW 295/35R20 105W | XL MO1  | ⓐ  | PILOT ALPIN 5      | 713110 | 301      | 714     | 10.5        | 10-11.5     |

ZP印のサイズはランフラットタイヤとなります。ランフラットタイヤ標準装着車以外の車両にご使用の際には、TPMS (タイヤ空気圧モニタリングシステム) 及び適合ホイールへの装着が必要です。詳しくはカーディーラー・タイヤ販売店にお問い合わせください。／断面幅、外径はETRTO規格によるものです。実寸値とは異なる場合があります。／サイズによっては、写真とトレッドパターンが異なる場合があります。サイズによっては、サイドウォールマーキングが異なる場合があります。

路面適合表

| 路面適合度                            |                |           |           |           |
|----------------------------------|----------------|-----------|-----------|-----------|
| 使用できません ▶ 0 1 2 3 4 5 ◀ 最も適しています |                |           |           |           |
| 通常路面                             | 路面/規制状況        | スタッドレスタイヤ | アルペンシリーズ  | 夏用タイヤ     |
|                                  | ドライ            | ■ ■ ■ ■ ■ | ■ ■ ■ ■ ■ | ■ ■ ■ ■ ■ |
| 冬季路面                             | ウェット           | ■ ■ ■ ■ ■ | ■ ■ ■ ■ ■ | ■ ■ ■ ■ ■ |
|                                  | 雪              | ■ ■ ■ ■ ■ | ■ ■ ■ ■ ■ | ■ ■ ■ ■ ■ |
|                                  | アイス            | ■ ■ ■ ■ ■ | ■ ■ ■ ■ ■ | ■ ■ ■ ■ ■ |
|                                  | 高速度道路冬用タイヤ規制※1 | 通行可       | 通行可       | チェーン装着    |
| 全車チェーン規制※2                       |                | チェーン装着    |           |           |

**！** ミシュラン アルペンシリーズはスタッドレスタイヤではありません。  
ミシュラン アルペンシリーズは雪上走行性能を有しているタイヤですが、スタッドレスタイヤではありません。  
冬季に積雪路や凍結路を日常的に走行される場合には、スタッドレスタイヤの装着を推奨します。

※1 乾燥路面と同様の性能を保証するものではありません。速度等、雪道での運転には十分ご注意ください。※2 いかなるタイヤ(スタッドレスタイヤ含む)もチェーン装着が必要となります。全車チェーン規制に備えチェーンを携行ください。上記路面適合表はタイヤ特性のイメージです。実際の走行に際しては路面状況に応じた適切な運転をお願いします。また販売店と運転環境をよくご相談のうえ、適切なタイヤをご使用ください。

| インチ | タイヤサイズ             |         |     |   | パターン名              | 商品コード  | 断面幅 (mm) | 外径 (mm) | 計測リム幅 (インチ) | 適合リム幅 (インチ) |
|-----|--------------------|---------|-----|---|--------------------|--------|----------|---------|-------------|-------------|
| 20" | 295/40R20 110V     | XL      | MO1 |   | PILOT ALPIN 5 SUV  | 707650 | 301      | 744     | 10.5        | 10-11.5     |
|     | NEW 295/40R20 106V |         | NO  | ⓐ | PILOT ALPIN 5 SUV  | 718120 | 301      | 744     | 10.5        | 10-11.5     |
|     | NEW 305/30R20 103W | XL      |     | ⓐ | PILOT ALPIN PA4    | 707810 | 313      | 692     | 11          | 10.5-11.5   |
|     | 305/40R20 112V     | XL      | NO  | ⓐ | PILOT ALPIN 5 SUV  | 707690 | 313      | 752     | 11          | 10-12       |
|     | 315/35R20 110V     | XL      | NO  | ⓐ | PILOT ALPIN PA4    | 705090 | 320      | 728     | 11          | 10.5-12.5   |
|     | NEW 335/25R20 103W | XL      |     |   | PILOT ALPIN PA4    | 715610 | 343      | 676     | 12          | 11.5-12.5   |
|     | NEW 205/55R19 97H  | XL      |     |   | ALPIN 5            | 715390 | 214      | 709     | 6.5         | 5.5-7.5     |
|     | 225/35R19 88W      | XL      |     |   | PILOT ALPIN PA4    | 711120 | 230      | 641     | 8           | 7.5-9       |
|     | 225/40R19 93W      | XL      |     |   | PILOT ALPIN PA4    | 706310 | 230      | 663     | 8           | 7.5-9       |
|     | 235/40R19 92V      |         | NO  | ⓐ | PILOT ALPIN PA4    | 705100 | 241      | 671     | 8.5         | 8-9.5       |
| 19" | 235/45R19 99V      | XL      |     | ⓐ | PILOT ALPIN 5      | 716670 | 236      | 695     | 8           | 7.5-9       |
|     | 235/45R19 99V      | XL      | MO  |   | PILOT ALPIN PA4    | 707450 | 236      | 695     | 8           | 7.5-9       |
|     | NEW 235/50R19 103H | XL      | AO  | ⓐ | PILOT ALPIN 5      | 713090 | 245      | 719     | 7.5         | 6.5-8.5     |
|     | 235/55R19 101H     |         | AO  | ⓐ | LATITUDE ALPIN LA2 | 714180 | 245      | 741     | 7.5         | 6.5-8.5     |
|     | 235/65R19 109V     | XL      |     |   | LATITUDE ALPIN LA2 | 711200 | 240      | 789     | 7           | 6.5-8.5     |
|     | 245/35R19 93W      | XL      |     | ⓐ | PILOT ALPIN PA4    | 706330 | 248      | 655     | 8.5         | 8-9.5       |
|     | 245/40R19 98V      | XL      | MO  | ⓐ | PILOT ALPIN 5      | 707550 | 248      | 679     | 8.5         | 8-9.5       |
|     | NEW 245/45R19 102V | XL      | AO  | ⓐ | PILOT ALPIN 5      | 717480 | 243      | 703     | 8           | 7.5-9       |
|     | NEW 245/50R19 105V | XL ZP ★ | ⓐ   | ⓐ | PILOT ALPIN 5 SUV  | 707630 | 253      | 729     | 7.5         | 7-8.5       |
|     | 255/35R19 96V      | XL      | ★   | ⓐ | PILOT ALPIN PA4    | 706340 | 260      | 661     | 9           | 8.5-10      |
|     | 255/35R19 96V      | XL      | MO  | ⓐ | PILOT ALPIN PA4    | 707500 | 260      | 661     | 9           | 8.5-10      |
|     | 255/45R19 104V     | XL      | MO  | ⓐ | PILOT ALPIN PA4    | 707460 | 255      | 713     | 8.5         | 8-9.5       |
|     | 255/45R19 100V     |         | N1  | ⓐ | PILOT ALPIN PA4    | 705140 | 255      | 713     | 8.5         | 8-9.5       |
|     | 255/50R19 107V     | XL      | NO  |   | LATITUDE ALPIN LA2 | 713060 | 265      | 739     | 8           | 7-9         |
|     | 255/50R19 107V     | XL ZP ★ | ⓐ   | ⓐ | LATITUDE ALPIN LA2 | 714190 | 265      | 739     | 8           | 7-9         |
|     | 255/50R19 107H     | XL      | MO  | ⓐ | LATITUDE ALPIN     | 714160 | 265      | 739     | 8           | 7-9         |
|     | 255/55R19 111V     | XL      | NO  |   | PILOT ALPIN 5 SUV  | 707660 | 265      | 763     | 8           | 7-9         |
|     | 265/35R19 98W      | XL      |     | ⓐ | PILOT ALPIN PA4    | 706370 | 271      | 669     | 9.5         | 9-10.5      |
|     | 265/40R19 102V     | XL      | ★   | ⓐ | PILOT ALPIN 5      | 707560 | 271      | 695     | 9.5         | 9-10.5      |
|     | 265/40R19 98V      |         | NO  |   | PILOT ALPIN PA4    | 705120 | 271      | 695     | 9.5         | 9-10.5      |
|     | 265/40R19 102V     | XL      | MO  |   | PILOT ALPIN PA4    | 707480 | 271      | 695     | 9.5         | 9-10.5      |
|     | 265/45R19 105V     | XL      | NO  | ⓐ | PILOT ALPIN PA4    | 705190 | 266      | 721     | 9           | 8.5-10      |
|     | NEW 265/50R19 110H | XL ZP ★ | ⓐ   | ⓐ | PILOT ALPIN 5 SUV  | 715560 | 277      | 749     | 8.5         | 7.5-9.5     |
|     | 275/35R19 100V     | XL      | MO  |   | PILOT ALPIN 5      | 707580 | 278      | 675     | 9.5         | 9-11        |
|     | 275/40R19 105W     | XL      |     | ⓐ | PILOT ALPIN PA4    | 706380 | 278      | 703     | 9.5         | 9-11        |
|     | 275/50R19 112V     | XL      | NO  |   | PILOT ALPIN 5 SUV  | 707670 | 284      | 759     | 8.5         | 7.5-9.5     |
|     | 285/35R19 103V     | XL      |     |   | PILOT ALPIN PA4    | 711140 | 290      | 683     | 10          | 9.5-11      |
|     | 285/40R19 103V     |         | N1  | ⓐ | PILOT ALPIN PA4    | 705130 | 290      | 711     | 10          | 9.5-11      |
|     | NEW 285/40R19 107V | XL      | ★   | ⓐ | PILOT ALPIN 5      | 707570 | 290      | 711     | 10          | 9.5-11      |
|     | NEW 295/30R19 100W | XL      |     | ⓐ | PILOT ALPIN PA4    | 720490 | 301      | 661     | 10.5        | 10-11       |
|     | 295/35R19 104V     | XL      | MO  |   | PILOT ALPIN PA4    | 707520 | 301      | 689     | 10.5        | 10-11.5     |
|     | 295/40R19 108V     | XL      | NO  | ⓐ | PILOT ALPIN PA4    | 705200 | 301      | 719     | 10.5        | 10-11.5     |
| 18" | 215/45R18 93V      | XL      | MO  |   | PILOT ALPIN PA4    | 714250 | 213      | 651     | 7           | 7-8         |
|     | 225/40R18 92V      | XL      | NO  | ⓐ | PILOT ALPIN PA4    | 713030 | 230      | 637     | 8           | 7.5-9       |
|     | 225/45R18 95V      | XL ZP   |     |   | PILOT ALPIN PA4    | 714270 | 225      | 659     | 7.5         | 7-8.5       |
|     | 225/45R18 95V      | XL      | MO  | ⓐ | PILOT ALPIN PA4    | 714280 | 225      | 659     | 7.5         | 7-8.5       |

詳しくはQRコードから製品情報サイトをご確認ください。／各サイズともチューブレスタイプです。XL (EXTRA LOAD) は耐荷重性能強化タイプです。空気圧の設定は販売店にてお尋ねください。／全車輪に同一の商品コードの製品を使用してください。また前後異サイズの車両につきましては、異なる銘柄・仕様品の混用はしないでください。／N印の製品とN印のない製品を同一車両で混用しないでください。／N印はボルシェの承認タイプです。★印はBMWの承認タイプです。AO印はアウディの承認タイプです。MO/MOE/MO1印はメルセデス・ベンツの承認タイプです。／回転方向が指定されている製品をご使用の際は、サイドウォールの矢印に沿って装着してください。／非対称パターンの製品をご使用の際は、必ず「OUTSIDE」(外側) と標記されている面を外側に装着してください。回転方向の指定はありません。／ⓐは2019年9月発売予定です。ⓐは10月発売予定です。入荷時期は販売店までお問い合わせください。



ウインタータイヤ  
Alpinシリーズ

BMW  
[★]

アウディ  
[AO]

ボルシェ  
[NO/N1]

自動車メーカー技術承認タイヤとは？

自動車メーカーが承認したタイヤのこと。各メーカーの車種、モデルに合った試験を繰り返し行い、ハンドリング、高速安定性・乗り心地など自動車メーカーの要求性能に合わせて性能調整をしたタイヤです。

メルセデス・  
ベンツ  
[MO/MO1]

メルセデス・  
ベンツ  
ランフラット  
[MOE]



**ミシュラン アルペンシリーズは  
スタッドレスタイヤではありません。**

ミシュラン アルペンシリーズは雪上走行性能を有しているタイヤですが、スタッドレスタイヤではありません。  
冬季に積雪路や凍結路を日常的に走行される場合には、スタッドレスタイヤの装着を推奨します。

〈お求めの声にお応えて〉サイズラインナップを大幅に増やしました。

| インチ | タイヤサイズ         |                |      |          |                    | パターン名              | 商品コード  | 断面幅 (mm) | 外径 (mm) | 計測リム幅 (インチ) | 適合リム幅 (インチ) |
|-----|----------------|----------------|------|----------|--------------------|--------------------|--------|----------|---------|-------------|-------------|
| 18" |                | 225/60R18 104H | XL   | ZP ★     | ⑨                  | PILOT ALPIN 5 SUV  | 707620 | 228      | 727     | 6.5         | 6-8         |
|     | NEW            | 235/40R18 95V  | XL   | ★        | ⑨                  | PILOT ALPIN PA4    | 714300 | 241      | 645     | 8.5         | 8-9.5       |
|     |                | 235/40R18 95V  | XL   | MO1      | ⑩                  | PILOT ALPIN 5      | 720300 | 241      | 645     | 8.5         | 8-9.5       |
|     |                | 245/40R18 97V  | XL   | MO       | ⑨                  | PILOT ALPIN PA4    | 714310 | 248      | 653     | 8.5         | 8-9.5       |
|     |                | 245/45R18 100V | XL   | ZP ★ MOE |                    | PILOT ALPIN PA4    | 707440 | 243      | 677     | 8           | 7.5-9       |
|     | 245/45R18 100V | XL             | ★ MO | ⑨        | PILOT ALPIN PA4    | 714320             | 243    | 677      | 8       | 7.5-9       |             |
|     | 245/45R18 100V | XL             | AO   |          | PILOT ALPIN PA4    | 714330             | 243    | 677      | 8       | 7.5-9       |             |
|     | 245/50R18 100H |                | ZP ★ |          | PILOT ALPIN PA4    | 707430             | 253    | 703      | 7.5     | 7-8.5       |             |
|     | 245/50R18 104V | XL             | MO   | ⑨        | PILOT ALPIN PA4    | 714340             | 253    | 703      | 7.5     | 7-8.5       |             |
|     | 255/35R18 94V  | XL             | ★    | ⑨        | PILOT ALPIN PA4    | 713020             | 260    | 635      | 9       | 8.5-10      |             |
|     | 255/55R18 109V | XL             | N0   |          | LATITUDE ALPIN LA2 | 713070             | 265    | 737      | 8       | 7-9         |             |
|     | 255/55R18 109H | XL             | ★    | ⑨        | LATITUDE ALPIN LA2 | 714200             | 265    | 737      | 8       | 7-9         |             |
|     | 255/55R18 109H | XL             | ZP ★ |          | LATITUDE ALPIN LA2 | 714210             | 265    | 737      | 8       | 7-9         |             |
|     | 255/55R18 109V | XL             | N1   |          | LATITUDE ALPIN     | 705180             | 265    | 737      | 8       | 7-9         |             |
|     | 255/55R18 105H |                | MO   |          | LATITUDE ALPIN     | 714170             | 265    | 737      | 8       | 7-9         |             |
|     | 265/35R18 97V  | XL             | N0   | ⑨        | PILOT ALPIN PA4    | 713000             | 271    | 643      | 9.5     | 9-10.5      |             |
|     | 265/40R18 101V | XL             |      | ⑨        | PILOT ALPIN PA4    | 715580             | 271    | 669      | 9.5     | 9-10.5      |             |
| 17" | NEW            | 205/50R17 93H  | XL   | AO       | ⑩                  | ALPIN 5            | 717440 | 214      | 638     | 6.5         | 5.5-7.5     |
|     | NEW            | 205/50R17 89V  |      | ZP       | ⑩                  | ALPIN 5            | 715240 | 214      | 638     | 6.5         | 5.5-7.5     |
|     | NEW            | 205/55R17 91H  |      | ZP       | ⑩                  | ALPIN 5            | 715250 | 214      | 658     | 6.5         | 5.5-7.5     |
|     | NEW            | 215/40R17 87V  | XL   |          | ⑩                  | ALPIN 6            | 715940 | 218      | 604     | 7.5         | 7-8.5       |
|     | NEW            | 215/55R17 94V  |      | AO       | ⑩                  | ALPIN 5            | 717420 | 226      | 668     | 7           | 6-7.5       |
|     | NEW            | 225/55R17 97H  |      | ZP ★ MOE | ⑩                  | ALPIN 5            | 715370 | 233      | 680     | 7           | 6-8         |
|     | NEW            | 225/60R17 99H  |      | AO       | ⑩                  | PILOT ALPIN 5      | 717490 | 228      | 702     | 6.5         | 6-8         |
|     | NEW            | 235/65R17 104H |      | AO       | ⑩                  | LATITUDE ALPIN LA2 | 717650 | 240      | 738     | 7           | 6.5-8.5     |
|     |                | 235/65R17 108H | XL   | N0       | ⑨                  | LATITUDE ALPIN LA2 | 713040 | 240      | 738     | 7           | 6.5-8.5     |
|     | NEW            | 245/40R17 95V  | XL   |          | ⑩                  | PILOT ALPIN PA4    | 715660 | 248      | 628     | 8.5         | 8-9.5       |
|     |                | 245/55R17 102V |      | MO       | ⑨                  | PILOT ALPIN PA4    | 712980 | 253      | 702     | 7.5         | 7-8.5       |
|     | NEW            | 255/60R17 110H | XL   |          | ⑩                  | LATITUDE ALPIN LA2 | 715460 | 260      | 738     | 7.5         | 7-9         |
|     | NEW            | 255/65R17 114H | XL   |          | ⑩                  | LATITUDE ALPIN LA2 | 715440 | 260      | 764     | 7.5         | 7-9         |
| 16" | NEW            | 185/50R16 81H  |      |          | ⑩                  | ALPIN 6            | 715930 | 194      | 592     | 6           | 5-6.5       |
|     | NEW            | 195/45R16 84H  | XL   |          | ⑩                  | ALPIN 6            | 715910 | 195      | 582     | 6.5         | 6-7.5       |
|     | NEW            | 205/45R16 87H  | XL   |          | ⑩                  | ALPIN 6            | 715920 | 206      | 590     | 7           | 6.5-7.5     |
|     | NEW            | 205/55R16 91H  |      | AO       | ⑩                  | ALPIN 5            | 716520 | 214      | 632     | 6.5         | 5.5-7.5     |
|     | NEW            | 205/55R16 91H  |      | N0       |                    | ALPIN 5            | 712940 | 214      | 632     | 6.5         | 5.5-7.5     |
|     | NEW            | 205/60R16 92H  |      | MO       | ⑩                  | ALPIN 5            | 716530 | 209      | 652     | 6           | 5.5-7.5     |
|     | NEW            | 205/60R16 92H  |      | AO       | ⑩                  | ALPIN 5            | 715310 | 209      | 652     | 6           | 5.5-7.5     |
|     | NEW            | 205/60R16 96H  | XL   | ★        | ⑩                  | PILOT ALPIN 5      | 720260 | 209      | 652     | 6           | 5.5-7.5     |
|     | NEW            | 205/65R16 95H  |      | MO       | ⑩                  | ALPIN 5            | 717450 | 209      | 672     | 6           | 5.5-7.5     |
|     | NEW            | 205/80R16 104T | XL   |          | ⑩                  | LATITUDE ALPIN     | 715430 | 203      | 734     | 5.5         | 5-7         |
|     | NEW            | 225/50R16 96H  | XL   | N0       |                    | ALPIN 5            | 712930 | 233      | 632     | 7           | 6-8         |
|     | NEW            | 225/55R16 95V  |      | ZP       | ⑩                  | ALPIN 5            | 715400 | 233      | 654     | 7           | 6-8         |
|     | NEW            | 225/75R16 108H | XL   |          | ⑩                  | LATITUDE ALPIN LA2 | 715470 | 223      | 744     | 6           | 6-7.5       |

ZP印のサイズはランフラットタイヤとなります。ランフラットタイヤ標準装着車以外の車両にご使用の際には、TPMS(タイヤ空気圧モニタリングシステム)及び適合ホイールへの装着が必要です。詳しくはカーディーラー・タイヤ販売店にお問い合わせください。／断面幅、外径はETRTO規格によるものです。実寸値とは異なる場合があります。／サイズによっては、写真とトレッドパターンが異なる場合があります。サイズによっては、サイドウォールマーキングが異なる場合があります。／詳しくはQRコードから製品情報サイトをご確認ください。／各サイズともチューブレスタイプです。XL(EXTRA LOAD)は耐荷重性能強化タイプです。空気圧の設定は販売店にてお尋ねください。／全車輪に同一の商品コードの製品を使用してください。また前後異サイズの車両につきましては、異なる銘柄・仕様品の混用はしないでください。／N印の製品とN印のない製品を同一車両で混用しないでください。／N印はボルシェの承認タイプです。★印はBMWの承認タイプです。AO印はアウディの承認タイプです。MO/MOE/MO1印はメルセデス・ベンツの承認タイプです。／回転方向が指定されている製品をご使用の際は、サイドウォールの矢印に沿って装着してください。／非対称パターンの製品をご使用の際は、必ず「OUTSIDE」(外側)と標記されている面を外側に装着してください。回転方向の指定はありません。／◎は2019年9月発売予定です。⑩は10月発売予定です。入荷時期は販売店までお問い合わせください。

クロスクライメート  
シリーズ

ミシュラン クロスクライメート シリーズ

MICHELIN *CROSSCLIMATE SERIES*

夏タイヤの性能をキープ

雪も走れる夏タイヤ

天候を問わない走り、買い替え時まで続く安心感。



タイヤ交換いらずで1年中、安全ドライブ！

1年中ず〜〜っとタイヤ交換不要



手間いらず



保管スペース不要



経済的

季節ごとのタイヤの履き替えが不要なので、タイヤ交換の手間やストレスから解放

外したタイヤを保管する必要がないので、自宅での保管スペースも保管料も不要

冬タイヤを別に用意しなくていいので、タイヤコストを抑えられて経済的

※日常的に積雪路や凍結路を走行される場合には、スタッドレスタイヤへの交換を推奨します。



クロスクライメート  
シリーズ

ミシュラン クロスクライメート シリーズ

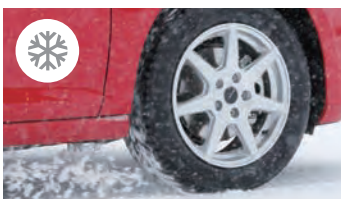
# MICHELIN CROSSCLIMATE SERIES

## MICHELIN CROSSCLIMATE MICHELIN CROSSCLIMATE + MICHELIN CROSSCLIMATE SUV

### チェーン装着不要\*

### 雪上での安心性能

欧州で認められた冬の高い走行性能。



国際基準で定められたシビアスノータイヤ要件に適合、高い雪上性能を誇り、冬用タイヤチェーン規制時でもそのまま走れます。タイヤにはシビアスノータイヤの証であるスリーピークマウンテンスノーフレークマークとM+Sが刻印されています。

\*全車チェーン規制時は、いかなるタイヤ(スタッドレスタイヤ含む)もチェーン装着が必要となります。

### サマーシーズンでの優れた安全性能

ウェット路面でもドライ路面でも高い夏タイヤ性能。



高いウェットブレーキ・ハンドリング性能



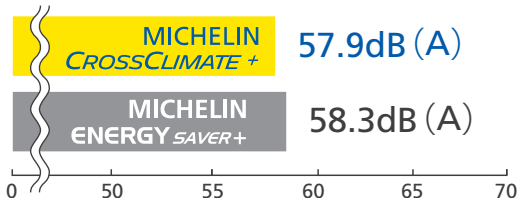
優れた安定性とドライブレーキ性能

ミシュラン初、夏タイヤの性能は  
そのままに雪の走行性能を加えた  
新しい発想のタイヤです。

### 夏タイヤ性能は徹底的にキープ

### 夏タイヤと遜色ない静粛性

車内パターンノイズ性能比較\*1



音圧レベルは数字が小さいほど静か

※図はイメージです。

### ロングライフ性能向上

### 長期間ご使用いただけるから経済的



MICHELIN ENERGY SAVER+より向上  
※図はイメージです。

### 実際の走行動画はこちら



\*1 [試験条件] ○タイヤサイズ:195/65R15 ○リムサイズ:15×6J ○空気圧:230 kPa ○試験車両:フォルクスワーゲン ゴルフVII ○試験路面:スモースアスファルト ○試験方法:運転席の助手席側耳位置近傍に設置したマイクで常走行における車内のA特性音圧レベルを測定 ○試験速度:60km/h ○試験結果:3回測定した平均値 ○試験場所:日本自動車研究所 城里テストセンター ○試験日:2018年9月10日 ※タイヤの表示に関する公正競争規約に定められた試験方法で試験を行っています。試験詳細条件、結果についてはタイヤ公正取引協議会に届け出てあります。※試験結果はあくまでテスト値であり、運転の仕方によって異なります。

# 4つの優れた技術

安心感のヒミツ！

1 幅広い温度域に対応するコンパウンドが  
様々な路面への接地効果を発揮！

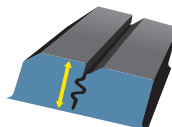
2 雪踏み効果を最大限に引き出す  
ユニークなトレッドパターン！

3 面取り加工の  
トレッドブロックが  
ドライブレーキ性能を発揮！



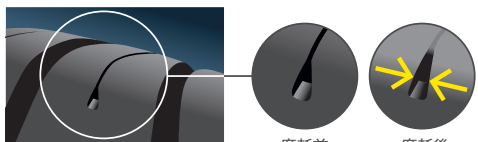
4 高性能サイプにより  
安心感が続く

■ 夏路面と冬路面に効果的なグリップを  
実現するため三次元の形に設計



■ 溝底まである細い溝が  
雪上路面でのグリップに貢献

■ ショルダー部の溝が摩耗につれて拡大する事で  
雪上でのトラクションが確保され、安心感が続く



※すべての図はイメージです。

※写真はイメージです。  
実際の製品に黄色い着色はありません。

### サイズラインナップはP24でご紹介します

#### 路面適合表

|       |                           | 路面適合度                            |           |               |       |  |
|-------|---------------------------|----------------------------------|-----------|---------------|-------|--|
|       |                           | 使用できません ▶ 0 1 2 3 4 5 ◀ 最も適しています |           |               |       |  |
| 路面適合表 |                           | 路面/規制状況                          | スタッドレスタイヤ | クロスクライメートシリーズ | 夏用タイヤ |  |
| 通常路面  | ドライ                       |                                  |           |               |       |  |
|       | ウェット                      |                                  |           |               |       |  |
| 冬季路面  | 雪                         |                                  |           |               |       |  |
|       | アイス                       |                                  |           |               |       |  |
|       | 高速道路冬用タイヤ規制 <sup>※1</sup> | 通行可                              | 通行可       | チェーン装着        |       |  |
|       | 全車チェーン規制 <sup>※2</sup>    |                                  | チェーン装着    |               |       |  |

※1 乾燥路面と同様の性能を保証するものではありません。速度等、雪道での運転には十分ご注意ください。  
※2 いかなるタイヤ(スタッドレスタイヤ含む)もチェーン装着が必要となります。全車チェーン規制に備えチェーンを携行ください。  
上記路面適合表はタイヤ特性のイメージです。実際の走行に際しては路面状況に応じた適切な運転をお願い致します。  
また販売店と運転環境をよくご相談のうえ、適切なタイヤをご使用ください。

### EXPERT'S VOICE

#### 「雪も走れる夏タイヤ」に偽りなし

「夏タイヤで雪道を走ること」に正直疑問を抱いていましたが、北海道で雪上走行を試した結果、ハンドルも良く効きしっかりと止まる。「本当に夏タイヤなの?」と思ってしまふほど雪上での「走る・曲がる・止まる」全ての性能を高いレベルで実現していて、良い意味で裏切ってくれました。夏タイヤとしてもしっかりとした手ごたえを実感。高速道路での直進安定性、カーブでのハンドルの効きが良く、ノイズもわずか。夏タイヤと同じ感覚で走れて雪道も走れる。とっても欲張りなタイヤです。

レーシングドライバー・モータージャーナリスト／佐藤 久実さん



### USER'S VOICE

#### 雪上性能の良さに驚き!

雨が多く降った日のウェット路面も、しっかりと水を排水し、高いグリップ力があると感じます。雪道でもしっかりと止まれて、何も問題はありませんでした。「雪も走れる夏タイヤ」の安心感で、いかなる天候も気にならなくなりました。

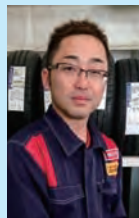
埼玉県在住 霜田 敬洋さん



#### ブレーキ、グリップの効きに満足

当初は雪上性能に不安がありました。しかし実際に雪上を走行してみると、本当か?と思うくらい、パターンからは想像もつかないほど、雪上でのブレーキ、グリップともにしっかりと効き、驚きました。ドライ・ウェット路面についても、ミシュランの通常の夏タイヤに近いイメージで走行でき、乗り心地も良かったです。

岐阜県在住 清水 保宏さん



#### 期待以上に静か!会話を楽しました

パターンを見て、完全に夏タイヤだと思いました。しかし、びちゃびちゃ雪、圧雪路面でのブレーキング・グリップともにしっかりと効き、とても驚きました。また、当初は夏タイヤとしての静粛性に不安がありましたが、それも気にならず車内の会話も十分楽しむことができました。

岐阜県在住 神田 孝治さん





クロスクライメート  
シリーズ

MICHELIN *CROSSCLIMATE*  
ミシュラン クロスクライメート

MICHELIN *CROSSCLIMATE* +  
ミシュラン クロスクライメート プラス

SIZE LIST

| 偏平率     | 35/40/45/50/55/60/65/70 |
|---------|-------------------------|
| スピードレンジ | T/H/V/W/Y               |

| 推奨<br>車種 | スポーツ<br>セダン<br>ステーションワゴン<br>ハイブリッド/EV<br>ミニバン<br>ハッチバック |
|----------|---|
|----------|---|

| インチ | タイヤサイズ                            | 商品<br>コード | 断面幅<br>(mm) | 外径<br>(mm) | 計測<br>リム幅<br>(インチ) | 適合<br>リム幅<br>(インチ) |
|-----|-----------------------------------|-----------|-------------|------------|--------------------|--------------------|
| 19" | <b>NEW</b> 255/35R19 96Y XL ⑨     | 719150    | 260         | 661        | 9                  | 8.5-10             |
| 18" | <b>NEW</b> 225/40R18 92Y XL       | 717320    | 230         | 637        | 8                  | 7.5-9              |
|     | <b>NEW</b> 225/45R18 95Y XL       | 717220    | 225         | 659        | 7.5                | 7-8.5              |
|     | <b>NEW</b> 225/55R18 102V XL AO △ | 714880    | 233         | 705        | 7                  | 6-8                |
|     | <b>NEW</b> 235/40R18 95Y XL       | 718310    | 241         | 645        | 8.5                | 8-9.5              |
|     | <b>NEW</b> 235/45R18 98Y XL       | 717200    | 236         | 669        | 8                  | 7.5-9              |
|     | <b>NEW</b> 235/50R18 101Y XL      | 716350    | 245         | 693        | 7.5                | 6.5-8.5            |
|     | <b>NEW</b> 245/40R18 97Y XL       | 718320    | 248         | 653        | 8.5                | 8-9.5              |
|     | <b>NEW</b> 245/45R18 100Y XL      | 717350    | 243         | 677        | 8                  | 7.5-9              |
| 17" | <b>NEW</b> 205/45R17 88W XL       | 718300    | 206         | 616        | 7                  | 6.5-7.5            |
|     | <b>NEW</b> 205/50R17 93W XL       | 717360    | 214         | 638        | 6.5                | 5.5-7.5            |
|     | <b>NEW</b> 205/55R17 95V XL       | 717270    | 214         | 658        | 6.5                | 5.5-7.5            |
|     | 215/45R17 91W XL                  | 708340    | 213         | 626        | 7                  | 7-8                |
|     | <b>NEW</b> 215/50R17 95W XL       | 717340    | 226         | 648        | 7                  | 6-7.5              |
|     | 215/55R17 98W XL                  | 708360    | 226         | 668        | 7                  | 6-7.5              |
|     | 215/60R17 100V XL                 | 708370    | 221         | 690        | 6.5                | 6-7.5              |
|     | <b>NEW</b> 215/65R17 103V XL      | 717400    | 221         | 712        | 6.5                | 6-7.5              |
|     | 225/45R17 94W XL                  | 708350    | 225         | 634        | 7.5                | 7-8.5              |
|     | <b>NEW</b> 225/50R17 98V XL       | 717240    | 233         | 658        | 7                  | 6-8                |
|     | <b>NEW</b> 225/50R17 98W XL ZP ⑧  | 720200    | 233         | 658        | 7                  | 6-8                |
|     | <b>NEW</b> 225/55R17 101W XL      | 716560    | 233         | 680        | 7                  | 6-8                |
|     | <b>NEW</b> 225/60R17 103V XL      | 717190    | 228         | 702        | 6.5                | 6-8                |
|     | <b>NEW</b> 235/45R17 97Y XL       | 717230    | 236         | 644        | 8                  | 7.5-9              |
|     | <b>NEW</b> 235/55R17 103Y XL      | 717390    | 245         | 690        | 7.5                | 6.5-8.5            |

|     |                               |        |     |     |     |         |
|-----|-------------------------------|--------|-----|-----|-----|---------|
| 17" | <b>NEW</b> 245/45R17 99Y XL   | 717380 | 243 | 652 | 8   | 7.5-9   |
| 16" | 195/55R16 91V XL              | 708380 | 201 | 620 | 6   | 5.5-7   |
|     | 195/60R16 93V XL              | 708420 | 201 | 640 | 6   | 5.5-7   |
|     | 205/55R16 94V XL              | 708390 | 214 | 632 | 6.5 | 5.5-7.5 |
|     | 205/60R16 96V XL              | 708430 | 209 | 652 | 6   | 5.5-7.5 |
|     | 215/55R16 97V XL              | 708400 | 226 | 642 | 7   | 6-7.5   |
|     | 215/60R16 99V XL              | 708440 | 221 | 664 | 6.5 | 6-7.5   |
|     | 215/65R16 102V XL             | 708450 | 221 | 686 | 6.5 | 6-7.5   |
|     | 225/55R16 99W XL              | 708410 | 233 | 654 | 7   | 6-8     |
| 15" | <b>NEW</b> 225/60R16 102W XL  | 717300 | 228 | 676 | 6.5 | 6-8     |
|     | 175/65R15 88H XL              | 708480 | 177 | 609 | 5   | 5-6     |
|     | 185/55R15 86H XL              | 708460 | 194 | 585 | 6   | 5-6.5   |
|     | 185/60R15 88V XL              | 708470 | 189 | 603 | 5.5 | 5-6.5   |
|     | 185/65R15 92V XL              | 708490 | 189 | 621 | 5.5 | 5-6.5   |
|     | <b>NEW</b> 195/55R15 89V XL   | 717310 | 201 | 595 | 6   | 5.5-7   |
|     | <b>NEW</b> 195/60R15 92V XL   | 717290 | 201 | 615 | 6   | 5.5-7   |
|     | 195/65R15 95V XL              | 708500 | 201 | 635 | 6   | 5.5-7   |
|     | <b>NEW</b> 205/60R15 95V XL   | 717410 | 209 | 627 | 6   | 5.5-7.5 |
|     | <b>NEW</b> 205/65R15 99V XL   | 717370 | 209 | 647 | 6   | 5.5-7.5 |
| 14" | 165/70R14 85T XL △            | 708530 | 170 | 588 | 5   | 4-5.5   |
|     | 175/65R14 86H XL △            | 708520 | 177 | 584 | 5   | 5-6     |
|     | 175/70R14 88T XL △            | 708540 | 177 | 602 | 5   | 4.5-6   |
|     | <b>NEW</b> 185/60R14 86H XL △ | 716950 | 189 | 578 | 5.5 | 5-6.5   |
|     | <b>NEW</b> 185/65R14 86H XL △ | 716960 | 189 | 596 | 5.5 | 5-6.5   |

△の製品はCROSSCLIMATEになります。

SIZE LIST

| 偏平率     | 45/50/55/60/65/70 |
|---------|-------------------|
| スピードレンジ | H/V/W/Y           |

| 推奨<br>車種 | プレミアムSUV<br>SUV |
|----------|-----------------|
|----------|-----------------|

| インチ | タイヤサイズ                          | 商品<br>コード | 断面幅<br>(mm) | 外径<br>(mm) | 計測<br>リム幅<br>(インチ) | 適合<br>リム幅<br>(インチ) |
|-----|---------------------------------|-----------|-------------|------------|--------------------|--------------------|
| 20" | <b>NEW</b> 245/45R20 103V XL    | 717120    | 243         | 728        | 8                  | 7.5-9              |
|     | <b>NEW</b> 255/45R20 105W XL    | 717140    | 255         | 738        | 8.5                | 8-9.5              |
|     | <b>NEW</b> 265/45R20 108Y XL    | 717090    | 266         | 746        | 9                  | 8.5-10             |
|     | <b>NEW</b> 275/45R20 110Y XL    | 717110    | 273         | 756        | 9                  | 8.5-10.5           |
| 19" | <b>NEW</b> 235/50R19 103W XL    | 714920    | 245         | 719        | 7.5                | 6.5-8.5            |
|     | <b>NEW</b> 235/55R19 105W XL    | 717050    | 245         | 741        | 7.5                | 6.5-8.5            |
|     | <b>NEW</b> 255/50R19 107Y XL    | 717170    | 265         | 739        | 8                  | 7-9                |
|     | <b>NEW</b> 255/55R19 111W XL    | 717160    | 265         | 763        | 8                  | 7-9                |
|     | <b>NEW</b> 265/50R19 110V XL    | 717150    | 277         | 749        | 8.5                | 7.5-9.5            |
|     | <b>NEW</b> 285/45R19 111Y XL    | 714930    | 285         | 739        | 9.5                | 9-10.5             |
| 18" | <b>NEW</b> 215/55R18 99V XL     | 717070    | 226         | 693        | 7                  | 6-7.5              |
|     | <b>NEW</b> 225/55R18 98V XL     | 717060    | 233         | 705        | 7                  | 6-8                |
|     | <b>NEW</b> 225/60R18 104W XL    | 716970    | 228         | 727        | 6.5                | 6-8                |
|     | <b>NEW</b> 235/50R18 101V XL    | 717030    | 245         | 693        | 7.5                | 6.5-8.5            |
|     | <b>NEW</b> 235/55R18 104V XL    | 716980    | 245         | 715        | 7.5                | 6.5-8.5            |
|     | <b>NEW</b> 235/60R18 103V XL AO | 714900    | 240         | 739        | 7                  | 6.5-8.5            |

|     |                                 |        |     |     |     |         |
|-----|---------------------------------|--------|-----|-----|-----|---------|
| 18" | <b>NEW</b> 235/60R18 107V XL MO | 716360 | 240 | 739 | 7   | 6.5-8.5 |
|     | <b>NEW</b> 235/60R18 107W XL    | 717180 | 240 | 739 | 7   | 6.5-8.5 |
|     | <b>NEW</b> 235/65R18 110H XL    | 714910 | 240 | 763 | 7   | 6.5-8.5 |
|     | <b>NEW</b> 245/60R18 105H XL    | 714890 | 248 | 751 | 7   | 7-8.5   |
|     | <b>NEW</b> 255/55R18 109W XL    | 714940 | 265 | 737 | 8   | 7-9     |
|     | <b>NEW</b> 255/60R18 112V XL    | 717080 | 260 | 763 | 7.5 | 7-9     |
|     | <b>NEW</b> 265/60R18 114V XL    | 717100 | 272 | 775 | 8   | 7.5-9.5 |
| 17" | 225/65R17 106V XL               | 708510 | 228 | 724 | 6.5 | 6-8     |
|     | <b>NEW</b> 235/55R17 103V XL    | 717010 | 245 | 690 | 7.5 | 6.5-8.5 |
|     | <b>NEW</b> 235/60R17 106V XL    | 718290 | 240 | 714 | 7   | 6.5-8.5 |
|     | <b>NEW</b> 235/65R17 104V MO    | 714950 | 240 | 738 | 7   | 6.5-8.5 |
|     | <b>NEW</b> 235/65R17 108W XL    | 717000 | 240 | 738 | 7   | 6.5-8.5 |
|     | <b>NEW</b> 265/65R17 112H XL    | 717130 | 272 | 776 | 8   | 7.5-9.5 |
| 16" | <b>NEW</b> 215/65R16 102V XL    | 717040 | 221 | 686 | 6.5 | 6-7.5   |
|     | <b>NEW</b> 215/70R16 100H XL    | 716990 | 221 | 708 | 6.5 | 5.5-7   |
|     | <b>NEW</b> 235/60R16 104V XL    | 717020 | 240 | 688 | 7   | 6.5-8.5 |

ZP印のサイズはランフラットタイヤとなります。ランフラットタイヤ標準装着車以外の車両にご使用の際には、TPMS(タイヤ空気圧モニタリングシステム)及び適合ホイールへの装着が必要です。詳しくはカーディーラー・タイヤ販売店にお問い合わせください。／断面幅、外径はETRTO規格によるものです。実寸値とは異なる場合があります。サイズによっては、写真とトレッドパターンが若干異なる場合があります。／サイズによっては、サイドウォールマーキングが異なる場合があります。各サイズともチューブレスタイプです。／XL(EXTRA LOAD)は耐荷重性能強化タイプです。空気圧の設定は販売店にてお尋ね下さい。／全車輪に同一の商品コードの製品を使用してください。また前後異サイズの車両につきましては、異なる銘柄・仕様の混用はしないでください。／MO印はメルセデス・ベンツの承認タイプです。AO印はアウディの承認タイプです。／ 当タイヤは回転方向が指定されています。サイドウォールの矢印に沿って装着してください。／⑧は2019年8月発売予定です。⑨は9月発売予定です。入荷時期は販売店までお問い合わせください。



スタッドレスタイヤの性能維持のために

ミシュランタイヤ使用上の注意とケア

Q 使用していない間、  
タイヤはどのように保管したらいいの？

A 劣化させないためにも、直射日光などを  
避けて適切に保管してください

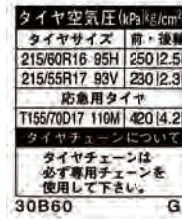
光(紫外線)、油脂、化学薬品などゴムの劣化や変質を促す場所  
での保管は避けましょう。ホイールが付いた状態の場合は、タイ  
ヤへの負担を軽減するために平積み  
での保管をお勧めします。



Q 空気圧の点検は  
なぜ必要なの？

A 走行性能の低下、偏摩耗、  
燃費の悪化につながります

タイヤの空気圧は少しずつ自然に抜けてい  
きます。その状態で使い続けると危険だけでなく、タイヤの寿命  
も縮めてしまいます。最低でも月に一度は空気圧を点検し、クルマ  
に指定された数値に調整しましょう。



Q タイヤにひび割れやキズが  
ある場合、そのまま使えるの？

A 見た目には判断しにくいので、  
タイヤ販売店へご相談ください

道路の段差や縁石などへの接触による、タイヤ  
側面の膨れや切り傷が見られる場合には、タイ  
ヤ販売店へ相談しましょう。



ひび割れやキズを防ぐためのポイント

- ポイント1 空気圧はこまめに管理しましょう。
- ポイント2 劣化の原因にもつながるタイヤ艶出し剤の  
使用は避けましょう。

Q スタッドレスタイヤは  
いつまで使用できるの？

A 溝の高さでご確認いただけます  
(夏用タイヤとは溝の確認方法が異なります)

スタッドレスタイヤは、新品時の溝の高さの50%を  
示すプラットホームが目安になります。プラットホー  
ムが露出して  
いないことを確認し  
ましょう。

プラットホームの  
場所は4カ所以上。  
サイドのマークで  
ご確認ください。

※図はイメージです。

ワンポイント  
アドバイス!

急発進、急ブレーキ、急ハンドルなど、「急」のつく走り方  
はやめましょう。危険なだけではなく、タイヤに負荷がか  
かり偏摩耗の原因にもなります。

Q もっとタイヤを長持ちさせるには？

A 適正な空気圧管理と摩耗状態のチェック、  
タイヤローテーションの実施も大切です

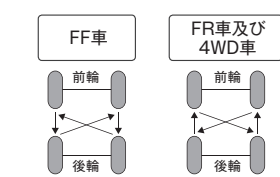
こんな摩耗は要注意…偏摩耗の例

空気圧が不足している、  
または過負荷での使用。 空気圧が高すぎる、  
または駆動輪での使用。 アライメントの不良。

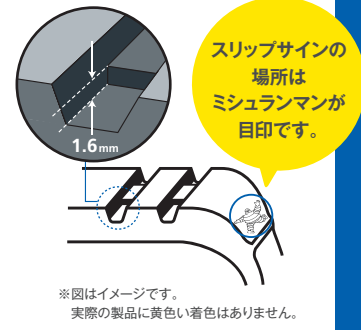


摩耗状態を確認する際は、溝が十分に残っている(溝のスリップ  
サインが露出していない)ことを確認しましょう。

タイヤローテーション例



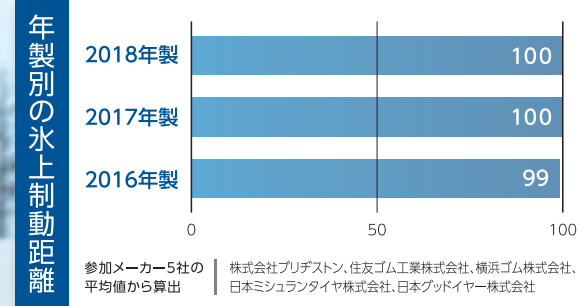
※前後輪でタイヤサイズが異なる場合は、  
前後輪でのローテーションはできません。  
※自動車製作者の指示がある場合は  
その指示に従ってください。



Q. 製造から何年も経過したスタッドレスは、  
新品でも性能が低下しているの？

適正な環境に保管されていたタイヤであれば、  
2シーズン前のタイヤでも

A. 同等の性能を保つことが  
確認されました。(タイヤ公正取引協議会 共催試験)



スタッドレスタイヤをご購入の際、製造から何年も経過したタイヤは性能が  
大きく低下するのではないかとご懸念されるお客様への情報提供として、タ  
イヤ公正取引協議会では、氷上制動の低下度合いの検証試験を、同試験に参  
加するメーカーと共に行いました。その結果、

適正な環境に保管されていれば、同等の  
性能を保つことが確認されました。

試験条件: 試験時期は2018年12月～2019年2月。それぞれのタイヤメーカーの試験場またはアイスリング  
で、タイヤ公正取引協議会のもと試験実施。検証に用いたタイヤは18年、17年、16年製の氷上制動を指徴化。  
検証参加メーカーと商品名(順不同): 株式会社ブリヂストン、住友ゴム工業株式会社、横浜ゴム株式会社、  
WINTER MAXX 02、横浜ゴム株式会社のIceGUARD iG50 PLUS、日本ミシュランタイヤ株式会社の  
X-ICE3+、日本グッドイヤー株式会社のICE NAVI 6。



## タイヤを正しく安全にお使いいただくために

### 1.タイヤ、チューブ等の選定

- 自動車製作者が指定した標準タイヤ又はオプションタイヤの使用を基本とし、その他のタイヤを選定する時はタイヤ販売店等にご相談ください。
- 積雪又は凍結路では、冬用タイヤを全車輪に装着してください。夏用タイヤは、積雪又は凍結路において、冬用タイヤに比べて制動距離が長くなります。また、冬用タイヤは全車輪に装着しないと挙動が安定しません。なお、冬期が過ぎたら一般路（乾燥路・湿潤路）走行に適した夏用タイヤに交換することを推奨します。
- 全車輪とも、同一のサイズ、種類、構造、タイプ<sup>※</sup>のタイヤを使用してください。但し、自動車製作者又はタイヤ製作者による個別の指示がある場合はその指示に従ってください。※かつら型道路や、冬用タイヤ等。
- ▲警告 ●サイズ、種類、構造、タイプの異なるタイヤを同一車輪に使用すると、タイヤ性能が異なるため、事故に繋がるおそれがあるので混用しないでください。（応急用タイヤは除きます。）
- ▲警告 ●リムグループ、穴あけ等の加工をしたタイヤは、損傷したり、事故に繋がるおそれがあるので、使用しないでください。但し、「REGROOVABLE」表示のあるタイヤで、規定された方法で加工されたものは除く。
- チューブ、フラップは、タイヤサイズと同一サイズ表示のあるもので、バルブは車両およびホイールに適合するものを使用してください。
- 新品のチューブタイプ<sup>※</sup>のタイヤには、新品のチューブ、フラップを使用してください。
- ホイールの選定はタイヤ販売店等に相談しタイヤサイズ及び車両に適合したホイールを使用してください。

### 2.適正使用と日常点検

- ▲警告 ●タイヤの空気圧は、走行前の冷えている時に、エアゲージにより定期的（最低1ヶ月に1度）に点検し、自動車製作者又はタイヤ製作者の指定空気圧を下回ることがないように調整してください。
- 自動車製作者の指定空気圧は車両の取扱説明書、ドア付近等に表示されています。不明の場合はタイヤ販売店等にご相談ください。
- 特に偏平タイヤの空気圧不足は、見た目にわかりづらいため、必ずエアゲージによる点検をしてください。
- タイヤに、亀裂がないか又は釘、金属片、ガラス等が刺さっていないか、溝に石など他異物を噛み込んでいないか確認してください。異物を発見した時は、タイヤ販売店等にご相談の上取り除いてください。
- ▲危険 ●コードに達している外傷・ゴム割れのあるタイヤは使用しないでください。タイヤ損傷発生に繋がるおそれがあります。修理可能か否かについては、タイヤ販売店等にご相談ください。
- ▲警告 ●タイヤの溝深さは残り溝1.6mmです。それ以前に新品タイヤと交換してください。
- 高速道路を走行する場合は、タイヤの残り溝深さは次表以上であることを確認してください。

| タイヤの種類       | 溝深さ(mm) |
|--------------|---------|
| トラック及びバス用タイヤ | 3.2     |
| 小形トラック用タイヤ   | 2.4     |

●タイヤは自動車の安全にとって重要な役割を担っています。一方、タイヤは様々な材料からできたゴム製品であり、ゴムの特性が経時変化するのに伴い、タイヤの特性も変化します。その特性の変化はそれそれ環境条件・保管条件及び使用方法（荷重、速度、空気圧）などに左右されますので、点検が必要です。従って、お客様による日常点検に加え、使用開始後5年以上に経過したタイヤについては、継続使用に適合しているかどうか、すみやかにタイヤ販売店等での点検を受けられることをお奨め致します。また同時にスペアタイヤについても点検を受けられることをお奨め致します。また、外観上使用可能のように見えたとしても（溝深さが法律に規定されている値まですり減っていない場合も）製造後10年（注）経過したタイヤ（含むスペアタイヤ）は新しいタイヤに交換されることをお奨め致します。なお、車両メーカーがその車の特性からタイヤの点検や交換時期をオーナーズマニュアル等に記載している場合もありますので、その記載内容についてもご確認ください。（注：ここに記載した10年という年数は、あくまで目安であって、そのタイヤの実際の使用期限（すなわち、継続使用に適していないこと、または安全上の問題があるかもしれないことを示す時期）を示すものではありません。従って、環境条件・保管条件及び使用方法によって、この年数を経過したタイヤであっても、継続使用に適している場合もあれば、この年数を経過していないタイヤであっても継続使用に適していない場合もあります。10年を経過していないタイヤであっても、上記の環境条件等によっては交換する必要がある場合があることにご注意ください。また、この10年という年数及びタイヤ販売店等による点検のお奨め時期である使用開始後5年という年数は、いずれも各タイヤメーカー・販売会社・販売店による品質保証期間・期限を示すものではありません。）

- ▲警告 ●積雪及び凍結路走行の場合は、冬用タイヤの残り溝が新品時の50%以上あることを確認してください。使用限度は接地部に冬用タイヤの摩耗限度を示すプラットホームが露出しているか否かで判断してください。溝深さが50%未満のタイヤは、冬用タイヤとしては使用できません。
- ▲警告 ●タイヤ損傷に繋がるおそれがあるので、車両に指定された積載量、定員を超えて使用しないでください。
- 旋回タイヤの場合は、外径差が次表の許容範囲内であることを確認してください。

| タイヤ断面幅の呼称     | 外径差(mm) |         |
|---------------|---------|---------|
|               | ラジアルタイヤ | バイアスタイヤ |
| 9.00(相当サイズ)以上 | 8以内     | 12以内    |
| 8.25(相当サイズ)以下 | 6以内     | 8以内     |

(注) 9.00(相当サイズ)以上とはトリック表示では255以上、8.25(相当サイズ)以下とはトリック表示では245以下とす。

- スペアタイヤの空気圧は、定期的（最低1ヶ月に1度）に点検し、自動車製作者が指定した値に調整してお使いください。
- タイヤの位置交換は、車両の使用条件に合わせて、スペアタイヤも含め適正な方法で定期的に行ってください。（但し、Tタイプ応急用タイヤは除く。）
- タイヤサドル部に回転方向又は取付け方法等の指定があるタイヤは、その指定通りに正しく装着してください。
- 安全走行を確保するためタイヤ点検時に合わせて、リムバルブも劣化・亀裂がないことを点検してください。リムバルブに劣化・亀裂がある場合はタイヤ販売店等にご相談ください。また、バルブキャップがついているかどうかを確認してください。
- ホイールには亀裂、変形等の損傷や著しい腐食がないことを確認してください。
- 瞬間バック修理剤又はタイヤ付だし剤等で、タイヤに劣化等有害な影響を及ぼすものは使用しないでください。
- 応急用タイヤ、パンク応急修理用具で修理したタイヤ及びランフラットタイヤのパンク時の使用に関しては、自動車製作者の指定に従ってください。
- ブレーキマスターブレーキによる注意！ブレーキマスターで制動力のチェック中にタイヤがロックした場合、タイヤレッド部のゴム欠け等の損傷に至る場合があります。タイヤの損傷リスクを軽減するために、タイヤがロックした時はできるだけ早くロックを解除してください。

### 3.運転時の遵守事項

- 新品タイヤの装着時はタイヤが慣れるまで、慎重に走行を行ってください。（乗用車：80km/h以下で100km以上、小型トラック：60km/h以下で200km以上）
- ▲警告 ●タイヤを傷つけるおそれがあるので、道路の縁石等とタイヤの側面を接触させたり、道路上の凹みや突起物乗り越しなどは避けてください。
- ▲警告 ●急発進、急加速、急旋回及び急停止は危険ですので避けてください。特に、湿潤路、積雪路及び凍結路はすべりやすく、事故に繋がるおそれがあるため、急カーブでは減速するなど、道路状況に応じた適切な運転をしてください。
- 走行中は、常に走行速度に応じた車間距離を確保してください。特に湿潤路、積雪路及び凍結路走行時は充分な車間距離を確保してください。
- ▲警告 ●走行中に車両が操縦不安定になったり、異常な音及び振動を感じたときは、すみやかに安全な場所に停車して、車両及びタイヤを点検してください。タイヤに変形等異常がないか確認してください。また、外観上、異常がなくても、できる限り低速で移動し、タイヤ販売店等へ点検を依頼してください。
- タイヤのタイプやサイズを変更した場合は、タイヤの運動特性が変化するので、慣れるまでは走行速度等々に注意して運転してください。
- タイヤの制動性能は、車両の走行速度、路面状況、タイヤ満の摩耗量及びタイプ（夏用タイヤ、冬用タイヤ等）により異なります。冬用タイヤは積雪路及び凍結路路性能を重視しています。特に、乾燥路及び湿潤路で使用する場合は、実際の交通（速度）規制に従い、走行速度に注意し、急発進、急制動、急旋回を避け、安全運転に心がけてください。

### 4.タイヤチェーン

- タイヤチェーンは、タイヤサイズに適合するサイズのもを駆動輪又は自動車製作者が指定する位置のタイヤに装着してください。
- タイヤにチェーンを装着して積雪又は凍結していない道路を走行すると、タイヤ、タイヤチェーン及び車両を損傷したり、スリップするおそれがあるので、避けてください。
- タイヤチェーンを装着した場合は、次表の速度で走行してください。

| 道路       | 走行速度(km/h) |      |
|----------|------------|------|
|          | 金属製        | 非金属製 |
| 積雪路及び凍結路 | 30以下       | 50以下 |

### 5.リム組み時の注意事項

- ▲警告 ●エアコンプレッサーの調節弁は、タイヤ破裂の危険があるので、タイヤの使用空気圧に応じ、次表により正しく調整してください。エアコンプレッサー調節弁の最高調整空気圧
- | タイヤの使用空気圧区分 (kPa (kgf/cm <sup>2</sup> )) | 調節弁の最高調整空気圧 (kPa (kgf/cm <sup>2</sup> )) |
|--|--|
| 400 (4.0) まで                             | 500 (5.0)                                |
| 400 (4.0) 超～600 (6.0) まで                 | 700 (7.0)                                |
| 600 (6.0) 超～900 (9.0) まで                 | 1,000 (10.0)                             |
| 900 (9.0) 超～1,200 (12.0) まで              | 1,300 (13.0)                             |
- ▲危険 ●破裂の危険を避けるため、タイヤを安全間いの中に入れる等、安全措置を講じた上、空気を充て込んでください。
  - ▲危険 ●空気充てん時又は充てん後タイヤサイドウォール部からの異音が開聞こえたら、ただちに作業を中止し、避難してください。
  - ▲警告 ●自動車用タイヤの組立て時のビードシーティング圧は、300kPa (3.0kgf/cm<sup>2</sup>) とし、これを超える圧は注入しないでください。ビードシーティングとは、タイヤ組立て時に、タイヤの両側のビードがリムのビードシート部に周上均等にのった状態（ハンブ付リムは、ビードがハンブを越えた状態）をいいます。
  - タイプ・折りたたみ式応急用タイヤ、ランフラットタイヤ、その他製造業者の指定がある場合は、それに従ってください。
  - ビードシーティング圧以下の空気を注入し、タイヤの両側のビードがリムのシート部に周上均等にのっていることを確認した後、使用空気圧に充てん又は調整してください。（均等にのっていない場合は一旦空気を抜き、タイヤをリムから外してタイヤ、リム等に異常が無い事を確認し、ビード及びリムに潤滑剤を再度塗布する）
  - ▲警告 ●空気を充てん後、バルブキャップを取り付ける前に、バルブコアからの空気漏れ、リム部やバルブマブりからの空気漏れがないことを確認した後、必ずバルブキャップを装着し、しっかり締め付けてください。

### 6.タイヤの保管

●タイヤ、チューブは、直射日光、雨及び水、油類、ストーブ類の熱源及び電気火花の出る装置に近い場所などを避けて保管してください。

### 7.一般知識

|                                 |   |
|---------------------------------|---|
| (例) 185/60 R14 82H              |   |
| 185：タイヤ断面幅の呼称(mm)               | 60：偏平率(%) R：ラジアル構造 14：リム径の呼称(インチ)             |
| 82：ロードインデックス(荷重指数)              | H：速度記号  |
| (例) 205/50 ZR15                 |   |
| 205：タイヤ断面幅の呼称(mm)               | 50：偏平率(%) ZR：速度カテゴリ 15：リム径の呼称(インチ)            |
| (例) P195/75 R14 92S FB16        |   |
| P：Passenger Car Tire(乗用車用タイヤ)の意 | 195：タイヤ断面幅の呼称(mm) 75：偏平率(%)                   |
| R：ラジアル構造 14：リム径の呼称(インチ)         | 92：ロードインデックス(荷重指数) S：速度記号                     |
| FB：フランプラン(ホワイトリボン)タイプ           | 16：フランプラン(ホワイトリボン)幅の呼称(mm)                    |
| (例) 210/55 VR415                |   |
| 220/65 R390 97V                 |   |
| 210(220)：タイヤ断面幅の呼称(mm)          | 55(65)：偏平率(%) VR：速度カテゴリ V：速度記号                |
| R：ラジアル構造 415(390)：リム径の呼称(mm)    | 97：ロードインデックス(荷重指数)                            |
| (例) 165 SR15                    |   |
| 165：タイヤ断面幅の呼称(mm)               | S：速度記号 R：ラジアル構造 15：リム径の呼称(インチ)                |
| (例) 30x9.50 R15 104R            |   |
| ① ②                             |   |
| 30：タイヤ外径の呼称(インチ)                | 9.50：タイヤ断面幅の呼称(インチ) ①R：ラジアル構造                 |
| 15：リム径の呼称(インチ)                  | 104：ロードインデックス(荷重指数) ②R：速度記号                   |
| (例) 145 R12 6PR                 |   |
| 145：タイヤ断面幅の呼称(mm)               | R：ラジアル構造 12：リム径の呼称(インチ) 6PR：ブライレーティング(タイヤの強度) |
| (例) 7.00 R15 PR8                |   |
| 7.00：タイヤ断面幅の呼称(インチ)             | R：ラジアル構造 15：リム径の呼称(インチ) PR8：ブライレーティング(タイヤの強度) |

### 8.速度記号の見方

| 速度記号 | 最高速度(km/h) | 速度記号 | 最高速度(km/h) | 速度記号 | 最高速度(km/h) |
|------|------------|------|------------|------|------------|
| L    | 120        | S    | 180        | ZR*  | 240km/h超   |
| N    | 140        | T    | 190        | W    | 270        |
| Q    | 160        | H    | 210        | Y    | 300        |
| R    | 170        | V    | 240        | (Y)  | 300km/h超   |

速度記号は、規定の条件下でそのタイヤが走行できる最高速度を示す記号です。 \*ZRは速度カテゴリです。

### 9.ロードインデックス(荷重指数)の見方 LI:ロードインデックス

| LI | 負荷能力(kg) | LI | 負荷能力(kg) | LI | 負荷能力(kg) | LI  | 負荷能力(kg) | LI  | 負荷能力(kg) |
|----|----------|----|----------|----|----------|-----|----------|-----|----------|
| 61 | 257      | 73 | 365      | 85 | 515      | 97  | 730      | 109 | 1030     |
| 62 | 265      | 74 | 375      | 86 | 530      | 98  | 750      | 110 | 1060     |
| 63 | 272      | 75 | 387      | 87 | 545      | 99  | 775      | 111 | 1090     |
| 64 | 280      | 76 | 400      | 88 | 560      | 100 | 800      | 112 | 1120     |
| 65 | 290      | 77 | 412      | 89 | 580      | 101 | 825      | 113 | 1150     |
| 66 | 300      | 78 | 425      | 90 | 600      | 102 | 850      | 114 | 1180     |
| 67 | 307      | 79 | 437      | 91 | 615      | 103 | 875      | 115 | 1215     |
| 68 | 315      | 80 | 450      | 92 | 630      | 104 | 900      | 116 | 1250     |
| 69 | 325      | 81 | 462      | 93 | 650      | 105 | 925      | 117 | 1285     |
| 70 | 335      | 82 | 475      | 94 | 670      | 106 | 950      | 118 | 1320     |
| 71 | 345      | 83 | 487      | 95 | 690      | 107 | 975      | 119 | 1360     |
| 72 | 355      | 84 | 500      | 96 | 710      | 108 | 1000     | 120 | 1400     |

ロードインデックス(荷重指数)は、規定の条件下で、そのタイヤに負荷できる最大負荷能力(最大荷重)を示す数値です。

### 10.タイヤの苦情検査

- 検査のお申し出は、ご購入された販売店にお申し付けください。
- 当カタログ掲載のタイヤ、国産車及び正規輸入車に標準装着されたタイヤ、弊社にて輸入された製品以外のPL苦情は補償致しません。
- 使用済みタイヤを処理するためには費用がかかっております。
- 当カタログに記載されている構造、仕様などは予告なく変更場合があります。
- 製造年週
- 2000年以降の製造番号では、下4桁(例1217)の数字で製造年週を示しています。最初の数字12は(12週目)を、最後の数字17は年(2017年)を示します。1999年以前の製造番号では、下3桁(例159)の数字で製造年週を示しています。最初の数字15は(15週目)を、最後の数字9は年(1999年)を示します。

### 【空気圧の点検・調整】

タイヤの空気圧を確認するときは、タイヤ販売店にて、エアゲージによる点検・調整をおこなってください。

①空気圧は、走行前のタイヤが冷えているときに、自動車メーカーの指定する空気圧に調整してください。

②走行中は、タイヤの発熱により空気圧が高くなりますが、高くなった分は絶対に抜かないでください。タイヤが冷えると空気圧は元に戻ります。

③空気圧点検後は、バルブからの空気漏れを防ぐため、バルブ口に石鹸水などをつけて空気が漏れていないことを確認の上、必ずバルブキャップをつけてください。

④特に、偏平タイヤの空気圧不足は、見た目には分かりづらいため、必ずエアゲージで点検してください。

### 【EXTRA LOAD/REINFORCED規格について】

空気圧及び負荷能力をスタンダード規格の同一タイヤサイズよりも高く設定したタイヤ規格のことです。この規格のタイヤサイズはスタンダード規格の同一サイズに比べ、ロードインデックスが高くなります。なお、同一ロードインデックスの場合でも、その負荷能力を維持するためにはスタンダードロードに比べ高い空気圧が必要となります。



## 119年間、より安全で楽しいドライブのために。

### はじまりはここから

1889年フランス。アンドレとエドワールのミシュラン兄弟によってはじまったミシュランの歴史。2人が生み出した世界初の着脱可能な空気入りタイヤによって、人や物がより快適に、安全に移動できるようになりました。



ミシュラン兄弟

### 日本国内でも続々と発行

ミシュランガイドは多彩な飲食店・レストランと快適な宿泊施設を多数掲載しています。ガイドブックを通じて皆様の旅や食事が一層素晴らしい時間となるよう、お手伝いしています。現在日本国内18エリアをカバーし、今後さらに拡大予定です。



もっと知りたい方はコチラ

