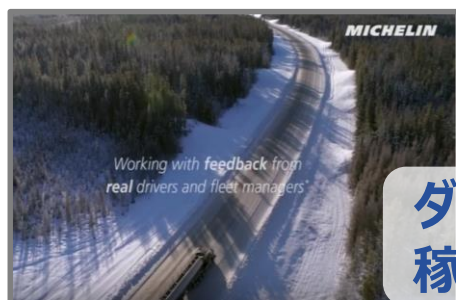


# MICHELIN X<sup>®</sup> MULTIT<sup>™</sup> Z 2

ミシュラン エックス マルチゼットツー



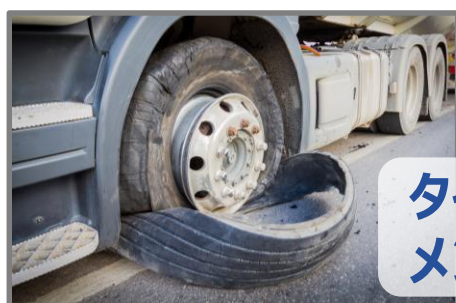
最新のテクノロジーが  
タイヤに求められる重要な性能を向上させ  
生産性・安全性の確保とコスト削減を実現



ダウンタイムを最小化させ  
稼働時間を最大化



最も優先すべき  
安全な運行をサポート



タイヤ及び  
メンテナンスコストの削減

## 11R22.5 148/145L



# MICHELIN X<sup>®</sup> MULTI<sup>™</sup> Z 2

ミシュラン エックス マルチゼットツー



業務効率の最適化

オペレーションコストの削減

## ■ コストを削減

- \*レジニオンテクノロジー
- \*インフィニコイル

-ライフ性能を向上させ  
タイヤコストの削減

-偏摩耗を抑制することによる  
メンテナンスコストの削減

## ■ ケーシングの高い耐久性



安全性能

安全な運行の確保

## ■ 高いウェット性能

- \*レジニオンテクノロジー
- \*インフィニコイルテクノロジー

-高いウェット性能が  
摩耗末期まで発揮

-より良い車両コントロールのため  
の急激な内圧低下リスクを軽減



耐久性能

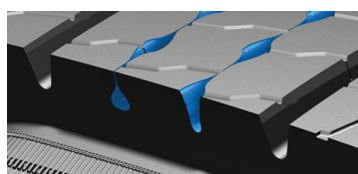
高い耐久性の確保

## ■ ケーシングの高い耐久性

- \*インフィニコイルテクノロジー
- \*HTナイロンテクノロジー

-バンク時における  
移動可能距離の確保

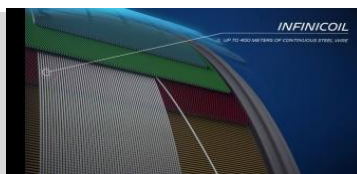
-再生可能率の向上



レジニオン テクノロジー  
(ミシュランモールド3D  
マルチプリンティングテクノロジー)

\*タイヤの摩耗が進むにつれて  
新たに溝（グループ）が生まれ  
それにより摩耗末期まで安定した  
グリップ性能を発揮

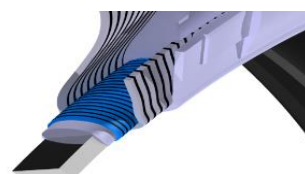
\*新品時におけるブロック剛性が  
高いライフ性能を発揮



インフィニコイル テクノロジー

\* 高速回転時の遠心力により生じる  
トレッド部のせり上がりを抑え路面と  
接地面の安定性を高めることにより  
偏摩耗を抑制しライフ性能や  
グリップ性能を向上

\* より高い負荷や厳しい使用条件に  
おいても高い耐久性



HT (エイチティー) ナイロン  
テクノロジー

\* ビードワイヤーをナイロン補強材で  
覆うことによりタイヤの耐久性を向上

製品名	CJP	LI/SS	新品溝 (mm)	外径 (mm)	リグループ (mm)	ブレード (刃)
11R22.5 X MULTI Z2	210970	148/145L (16PR)	14.5	1045	3.0	R3

