

# MICHELIN X ONE LINE GRIP D

ミシュラン エックスワン ライン グリップ ディー

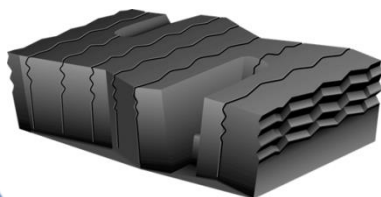
## 輸送コストを最小限に抑え、効率化へ先進のご提案

- 1軸あたりの軽量化を実現し、積載量の維持と拡大が可能
- 従来のXDN2が有するウインター性能を維持し、さらに転がり抵抗を低減
- デュラブルテクノロジー ダブルウェーブサイプが高いウインター性能を発揮
- デュラブルテクノロジー インフィニコイルが偏摩耗を抑制し、ケーシングの耐久性を向上(安全性の向上)
- デュアルコンパウンドの採用
  - 2層のトレッドゴムにより路面と接地するゴムはよりライフ性能に特化したコンパウンドを採用
  - また下層のゴムは走行時に発生する熱を抑制するコンパウンドを採用し再生率を向上

### 1軸あたり軽量化実現



### ダブルウェーブサイプ



### インフィニコイル



\*1. 転がり抵抗試験: ISO 28580 を使用した第三者機関での転がり抵抗値を測定。  
試験条件: 445 / 50R22.5のMICHELIN®XONE®LINE™GRIP DとMICHELIN®XONE®XDN®2のタイヤを比較。実際の結果は異なる場合があります。

製品名	CJP	LI/SS	新品溝 (mm)	外径 (mm)
445/50R22.5	210610	162J	21.8	1026
455/55R22.5	210380	164L	21.8	1071



**X ONE® LINE GRIP D**