



# MICHELIN X® MULTI™ GRIP Z

ミシュラン エックス マルチ グリップ ゼット

X MULTI™

DESIGNED FOR NATIONAL AND REGIONAL OPERATIONS ON ALL TYPES OF ROAD



## 深溝でロングライフ、輸送事業者の生産性を最大化

ALL POSITIONS



SNOW MARKING

M+S MARKING



3PMSF MARKING

1. 優れたロングライフ性能
2. オールシーズン使用可能
3. 偏摩耗抑制
4. ケーシング耐久性向上



**IMPROVED LONGEVITY\* AND MOBILITY  
IN ALL CLIMATIC CONDITIONS**



**MICHELIN**



# MICHELIN X® MULTI™ GRIP Z

ミシュラン エックス マルチ グリップ ゼット

X MULTI

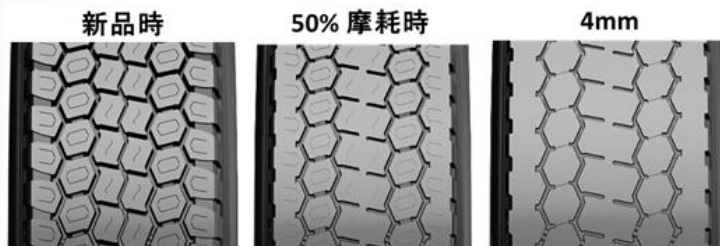
DESIGNED FOR NATIONAL AND REGIONAL OPERATIONS ON ALL



優れたロングライフ性能



摩耗末期まで安定した高いグリップ性能

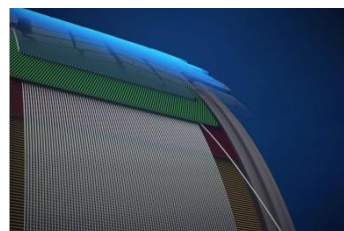


\* 深溝とワイドなトレッド幅が高いロングライフ性能を確保

\* 新品時から摩耗末期まで最適化されたパターンデザインがあらゆる路面コンディションに対応し気象条件によるダウンタイムを最小限に抑え、また深溝なグルーブデザインが高い安全性を確保



インフィニコイルテクノロジーの採用



\*インフィニコイルテクノロジーは11R22.5に採用されています

\* 深溝のトレッドにも関わらず安定したフットプリントを確保

\* 耐偏摩耗性能がローテーション回数を抑制し、ロングライフ性能がオペレーションコストの削減

\* トレッド部への損傷等によるタイヤの故障を抑制、摩耗末期に至るまでの使用においても高い再生率を確保

タイヤサイズ	CJP	LI/SS	PR	新品 (mm)	外径 (mm)
11R22.5	210620	148/145L	16	16.5	1049
275/80R22.5	210950	151/148J	-	16.5	1025
225/80R17.5	210940	123/122L	-	14.0	812

※ 210940 225/80R17.5は2020年夏発売予定

IMPROVED LONGEVITY\* AND MOBILITY  
IN ALL CLIMATIC CONDITIONS

