

ミシュラン エックス マルチティー 11R22.5

MICHELIN X MULTI T 11R22.5



X MULTI T

サイズ	PR/LI	溝深さ (mm)	総幅 (mm)	外径 (mm)	計測リム (インチ)
11R22.5	16(148/145L)	13.0	272	1048	7.50



MICHELIN PARTNERSHIP PROGRAM

X MULTI T ***: KEY FEATURES*** 主な特徴

◆ オペレーションコストの削減:

- ➔ 高いライフ性能
- ➔ 耐偏摩耗性能の向上
- ➔ ウェット性能の性能劣化を抑制

◆ 高い耐久性能:

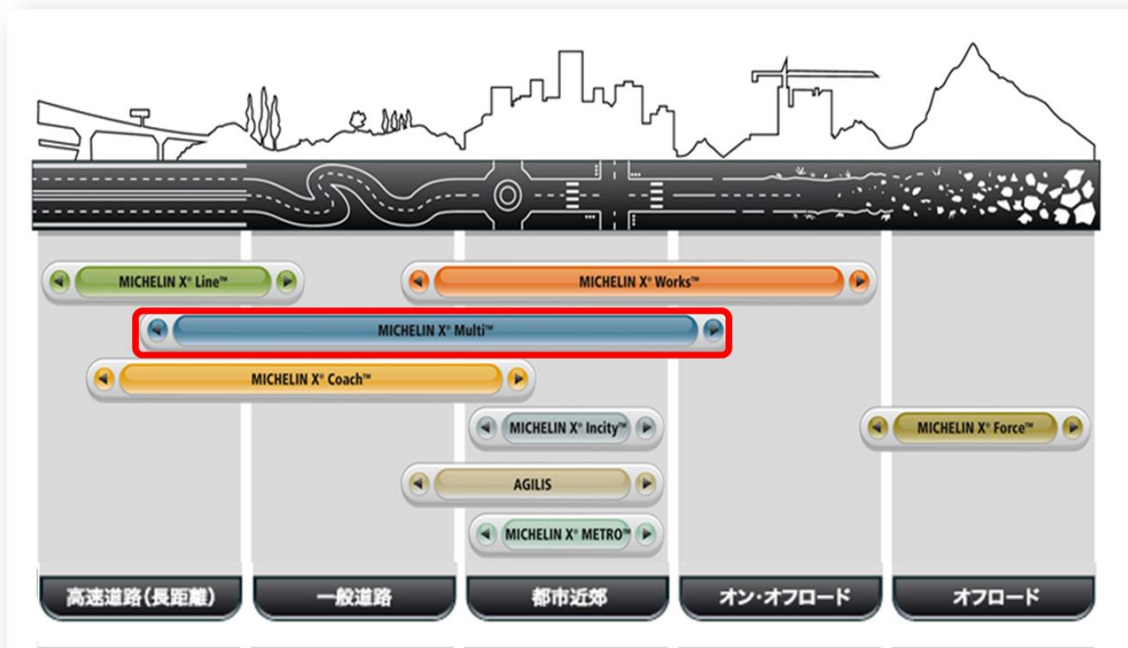
- ➔ ねじれによるダメージの低減

◆ さまざまな運行状況に対応:

- ➔ 過酷な大型トレーラー専用設計
- ➔ 様々な路面状況、使用状況に対応



X MULTI T : KEY FEATURES 主な特徴



X MULTI Tは高速道路から一般道路まで、幅広い使用状況に対応するトレーラー専用タイヤ



新品時

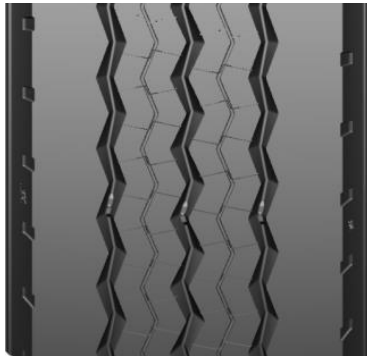


50%摩耗時



X MULTI T : KEY FEATURES 主な特徴

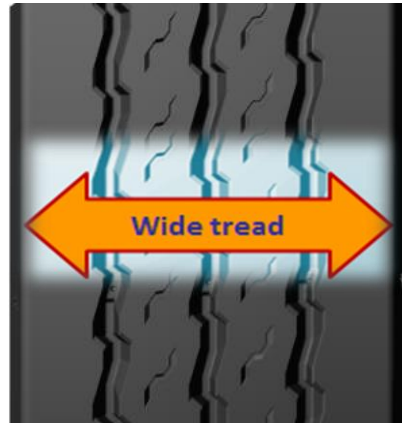
XTE2



溝形状



X MULTI T



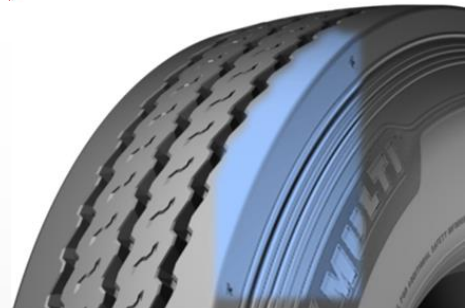
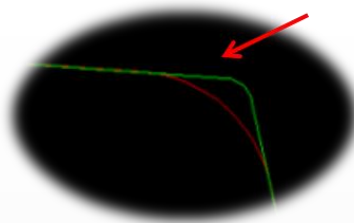
溝形状

→幅広で最適化された接地面形状（XTE2比27%溝面積アップ）は最適なグリップ性能と耐摩耗性能を実現。

→溝形状を変更したことにより石噛み防止やトレッド部のチッピングを抑制、また摩耗時の溝形状が変化しにくくウェット性能の性能劣化を抑制。



赤線 = X Multi T ショルダー形状

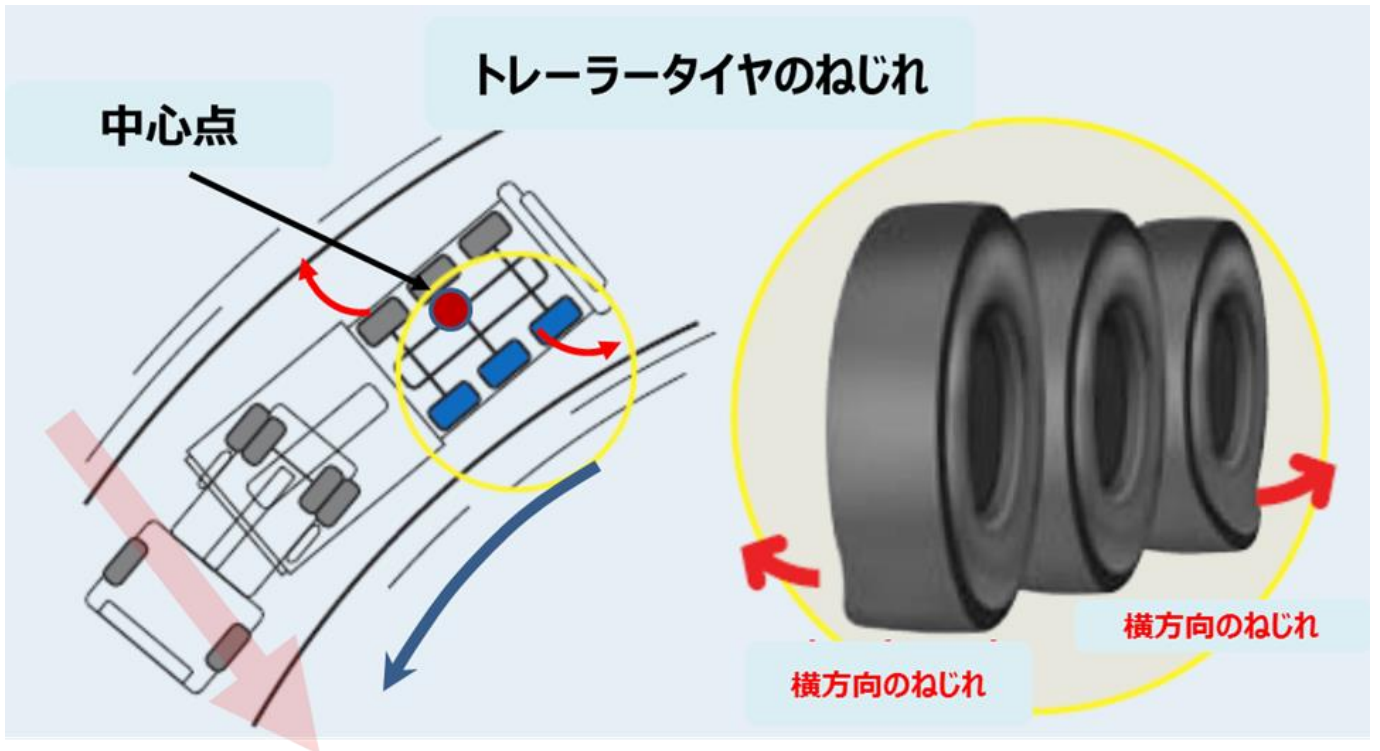


過酷な“ねじれ”に起因したセパレーションによる損傷

→最適化されたショルダー部はトレーラー特有のねじれに対応し偏摩耗やタイヤの損傷を抑制。



トレーラータイヤの“ねじれ”とは？



ご提案

: ミシュラン マルチ オファー

フロント軸でのタイヤの役割

- ◎操舵・方向を決める
- ◎コーナリングによるたわみ防止
- ◎クッション性能による居住性確保
- ◎低ノイズ
- ◎耐偏摩耗性
- ◎操縦安定性
- ・路面状況・アライメント影響

ショルダー部への負担

高いレベルのユニフォミティが必要



フロント軸のニーズにはリブタイヤが最適!!

駆動軸でのタイヤの役割

- ◎トラクション機能(駆動力伝達)
- ◎補助ブレーキ(リターダー)によるブレーキングトルク
- ◎摩耗特性は均一

前後方向へのストレス

オールシーズンタイヤでは駆動軸のニーズに充分に対応できない場合がある為、**駆動軸専用タイヤが最適!!**



X MULTI Z



X MULTI D



X MULTI T

トレーラー装着でのタイヤは、狭い場所や頻繁な旋回により横方向の強い“ねじれ”に晒されます。この“ねじれ”は、軸毎で異なった摩耗率・偏摩耗・トレッドブロックの欠損を引き起こすことがあります。



トレーラーにはトレーラー専用タイヤが最適!!

