

MICHELIN X® MULTI™ T2

ミシュラン エックス マルチティーツー

X MULTI™

DESIGNED FOR NATIONAL
AND REGIONAL OPERATIONS
ON ALL TYPES OF ROADS

耐荷重能力の最大化 稼働時間の確保による生産性の向上

欧州で培われた最新のトレーラー専用タイヤ



オペレーティングコストの削減

- ・ 特別な使用において高い荷重性能
- ・ 高い耐久性能
- ・ 優れたライフ性能

**TRAILER
AXLE**



205/65 R 17.5

215/75 R 17.5

235/75 R 17.5

245/70 R 17.5



MICHELIN



業務効率の最適化

オペレーションコストの削減

■ ケーシングの高い耐久性

- * パワーコイルテクノロジー
- * インフィニコイルテクノロジー
- * HTナイロンテクノロジー

- 高い耐荷重能力を確保 (1)
- 再生率の向上

■ 1kmあたりのコストを削減

- * レジニオンテクノロジー
- * 特別なコンパウンドを採用

- ライフ性能を向上
- トレッド部へのダメージを抑制



安全性能

安全な運行の確保

■ 高いウエット性能

* レジニオンテクノロジー

- 高いウエット性能を摩耗末期まで発揮
- ヨーロッパのラベリングでC



環境性能

環境への貢献

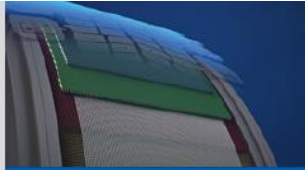
-リトレッドとリグループを含めた3Rが原材料を抑え、省燃費効果を高める。

-ISO 14001の環境基準に準拠して製造



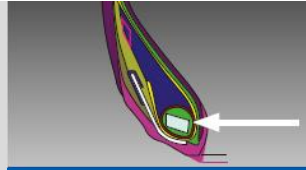
パワーコイルテクノロジー
(205/65R17.5を除く)

- * カーカスコードのケーブル1本1本にゴムをまき密度を上げカーカスコードの疲労に対しての腐食を抑制し耐久性能を向上
- * スチールケーブルをより小さくさせ荷重指数能力を高めることを実現



インフィニコイルテクノロジー
(205/65R17.5のみ)

- * 高速回転時の遠心力により生じるトレッド部のせり上がりを抑え摩耗末期に至るまでの偏摩耗を抑制しケーシングの耐久性を向上
- * 過酷な使用環境下においても荷重指数能力を高めることが実現



HT (エイチティ)
ナイロンテクノロジー

- * ビードワイヤーをナイロン補強材で覆うことによりタイヤ耐久性を向上
- * 荷重指数能力を高めることを実現



レジニオンテクノロジー
(ミシュランモールド3D
マルチプリンティングテクノロジー)

- * タイヤの摩耗が進むにつれて新たに溝 (グループ) が生まれます。それにより摩耗末期まで安定したグリップ性能を発揮。

製品名

CJP

LI/SS

新品溝
(mm)

外径
(mm)

リグループ[®]
(mm)

ブレード
(刃)

205/65R17.5 X MULTI T2

210710

132/130J
PS : 133/133F

10.5

716

3.0

R3

215/75R17.5 X MULTI T2

210690

136/134J

12.2

766

3.0

R3

235/75R17.5 X MULTI T2

210700

143/141J
PS : 145/145F

12.6

797

3.0

R3

245/70R17.5 X MULTI T2

210720

143/141J
PS : 146/146F

12.6

798

3.0

R3

(1) Increased Load Index: "+3 LI" for the MICHELIN 205/65 R 17.5 X[®] MULTI[™] T2 tyre (132/130) PS 133/133F vs the MICHELIN 205/65 R 17.5 X[®] Maxtrailer[™] tyre (129/127) PS 130/130F, "+1 LI" for the MICHELIN 215/75 R 17.5 X[®] MULTI[™] T2 tyre (136/134J) vs the MICHELIN 215/75 R 17.5 XTE2+ tyre (135/133J) and "+2 LI in PS" for the MICHELIN 235/75 R 17.5 X[®] MULTI[™] T2 tyre (143/141J PS -) vs the MICHELIN 235/75 R 17.5 XTE2+ tyre (143/141J PS 145/145F), no change for the MICHELIN 245/70 R 17.5 X[®] MULTI[™] T2 tyre (143/141J PS 146/146F) vs the MICHELIN 245/70 R 17.5 X[®] MULTI[™] T tyre (143/141J PS 146/146F).

