



ミシュラン エックスゼットイーツー プラス

MICHELIN XZE2+



サイズ	PR/LI	CJP	溝深さ (mm)	外径 (mm)	計測リム (インチ)
275/80R22.5	151/148J	021840	15.5	1023	7.50

XZE2+ : Key features 主な特徴



優れたロングライフ性能:

- ランニングコストの低減



様々な使用条件に対応:

- 長距離から一般路まであらゆる路面での使用条件に対応したリブタイヤ



トレッドの損傷を低減:

- リグリーブの実施・リトレッドの再生利用率の向上

XZE2+

: Key features 主な特徴



優れたロングライフ性能:

- ランニングコストの低減



NEWトレッド コンパウンド:
高い摩耗耐性



フラットクラウンプロファイル:
強度とトレッドライフの向上

KEY TECHNOLOGY:

●最適なトレッドデザインとコンパウンド

幅広で深溝のトレッドデザインと、それに適したコンパウンドを採用したことによりトレッドの耐久性を確保。

●ケーシング形状の最適化

最適な接地面を確保し、トレッドゴムを最大限使用することにより耐偏摩耗性能の向上。

XZE2+

: Key features 主な特徴



様々な使用条件に対応:

- 長距離から一般路まであらゆる路面での使用条件に対応



KEY TECHNOLOGY: キーテクノロジー

●あらゆる路面に適したストレート基調のリブパターン

より多くの使用条件に適応する為、最適なトレッドデザインとコンパウンドを採用。
長距離使用時の放熱性も高く、かつ地場使用時でのトレッドダメージにも耐久性を確保。

XZE2+

: Key features 主な特徴

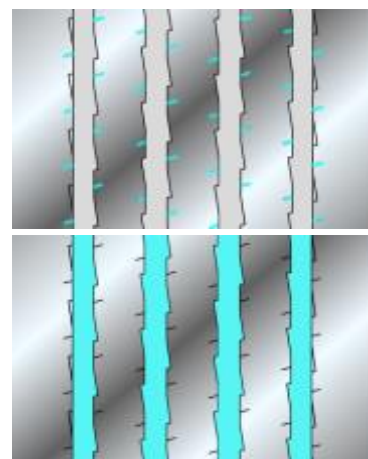
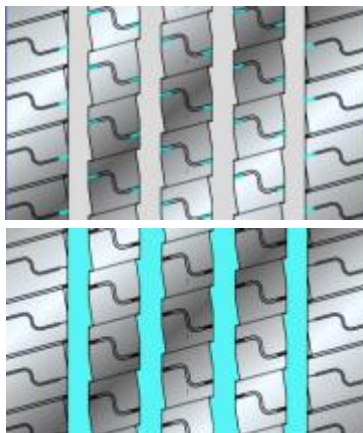


トレッドの損傷を低減:

- リグループの実施・リトレッドの再生利用率の向上

KEY TECHNOLOGY: キーテクノロジー

- 特別にデザインされたラバーコンパウンドが様々な路面からのダメージを最小限に抑えトレッドの耐久性を確保。
- 特別にデザインされたサイプが石噛みやクラウン部へのダメージを最小限に抑える。



KEY TECHNOLOGY: キーテクノロジー

- トレッドゴムとクラウンプライが水分の浸入や酸化進行を低減し、ケーシングを保護。

