

MICHELIN AGILIS LT

ミシュラン アジリス エルティール



タイヤサイズ	PR (LI)	製品コード	外径 (mm)	標準リム (インチ)
7.00R16	12(117/116L)	203680	782	5.50
△ 7.50R16	14(122/121L)	208770	800	6.00
※ 8.25R16	(128/126K)	203700	858	6.50

△印はAGILISパターンになります。
※印は在庫状況をお問い合わせください。

MICHELIN AGILIS Line up : Key features 主な特徴



強靱な構造:

- ライトトラックの走行条件や荷重に耐える耐久性



様々な条件に対応:

- 様々な路面や天候下に対応可能



ロングライフ性能:

- 優れたロングライフ性能

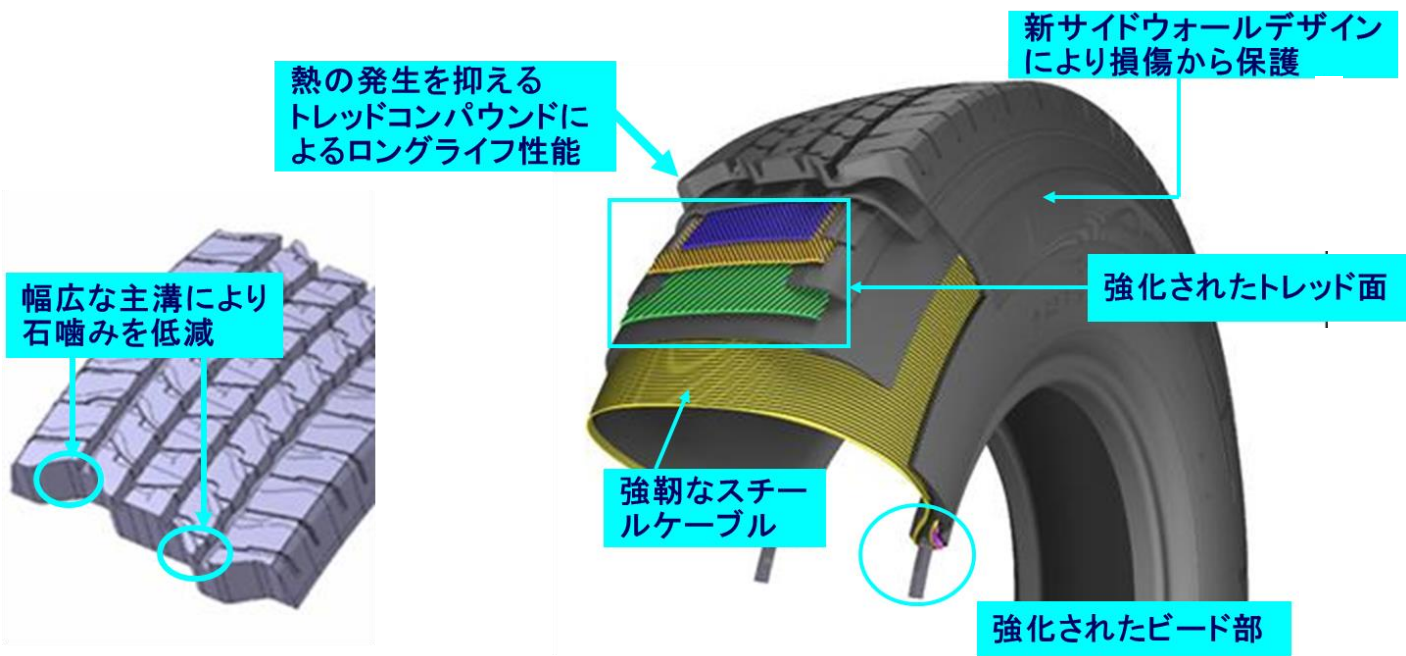
MICHELIN AGILIS LT

: Key features 主な特徴



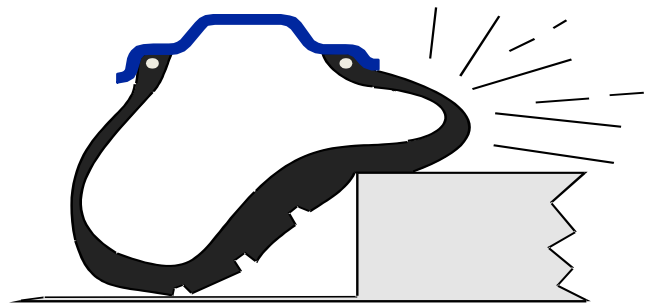
強靱な構造:

- ライトトラックの走行条件や荷重に耐える耐久性



KEY TECHNOLOGY:

- トラックタイヤ構造による高い信頼性の確保



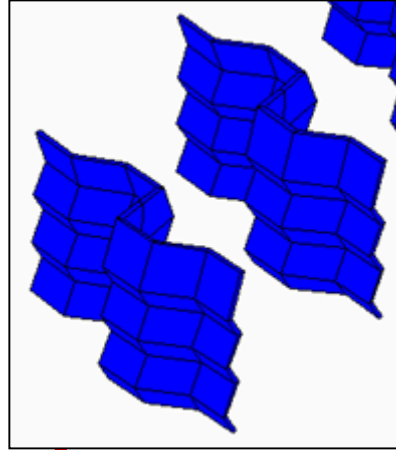
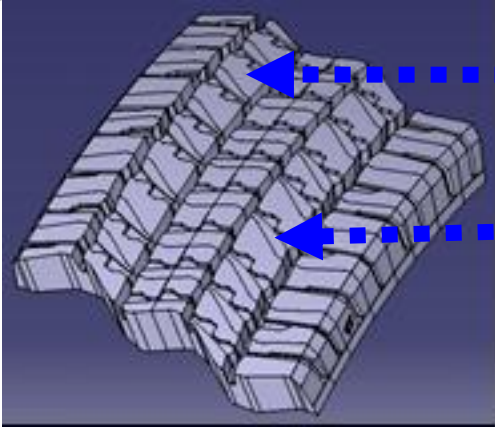
MICHELIN AGILIS LT

: Key features 主な特徴



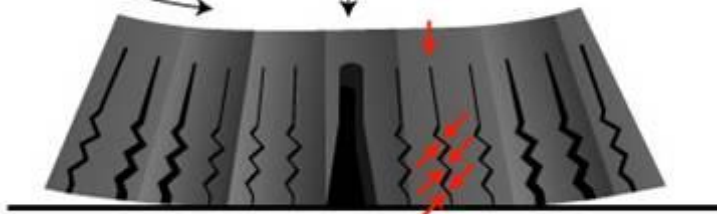
様々な条件に対応:

- 様々な路面や天候下に対応可能



タイヤの回転方向

荷重



車輛の進行方向

KEY TECHNOLOGY:

● MICHELIN Durable Technology (ミシュラン デュラブル テクノロジー)

* ダブルウェーブサイブを採用

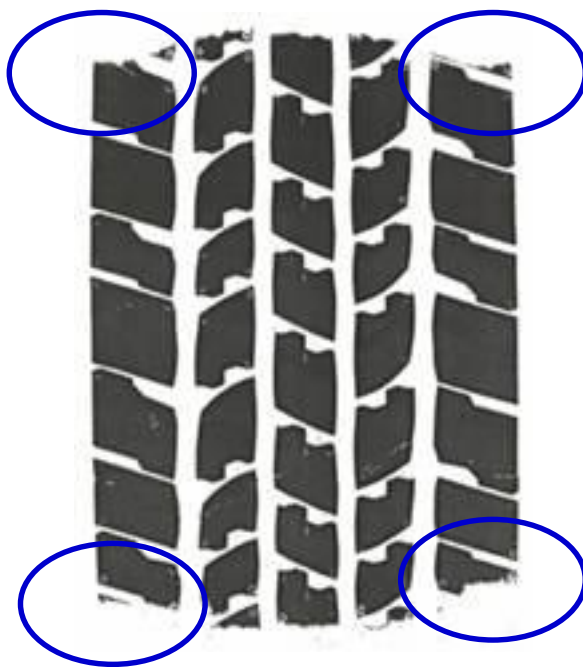
タイヤトレッド部にかかる圧力の更なる均等分圧化が可能となり、当社従来品と比較して耐偏摩耗性能が更に向上し、またサイブ長の増加によってウェットブレーキ性能が向上することで安全性を向上。最終溝底辺まで深く刻まれている三次元サイブは、寿命末期まで優れたグリップ性能を確保。

MICHELIN AGILIS LT : Key features 主な特徴



ロングライフ性能 :

- 優れたロングライフ性能



KEY TECHNOLOGY:

- 5本のリブラインと幅広いトレッド幅、最適なトレッドプロファイル（形状）
 - ・均一なトレッド面により接地面を最適化
- **MICHELIN Durable Technology** （ミシュラン デュラブル テクノロジー）
 - * ダブルウェーブサイプを採用
ブロック同士が支えあう3次元のサイプが偏摩耗を抑制
- 熱の発生を抑制するトレッドコンパウンドを採用

