

# MICHELIN AGILIS<sup>3</sup>

雨の日でもしっかり止まる。タフで経済性に優れたバン・ライトトラック用タイヤ。

雨の日でも安心感が長く続く  
ウェットブレーキング性能

サイドウォールプロテクションにより、  
ビジネスユースに求められる  
タフネスを実現



低転がり抵抗と  
ロングライフによる高い経済性

推奨車種



バン



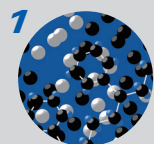
ライトトラック

製品情報はコチラ



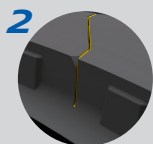
## ■ 雨の日でも安心感が長く続くウェットブレーキング性能

## ■ 低転がり抵抗とロングライフによる高い経済性



### 1 革新的な フルシリカコンパウンド

新開発のポリマーによって高密度のシリカを配合することに成功。ウェットグリップの向上と転がり抵抗の低減に貢献、安全性と経済性が向上。



### 2 フルデプス・サイプ

主溝と同じ深さまで刻まれたサイプは、新品時から摩耗時までトレッド部の優れた剛性バランスを確保。また優れたウェットグリップ性能を確保し安全性に貢献。



### 3 U字グループ

U字に切られたグループは摩耗末期でもボイドレシオを確保。優れた排水性能により雨天走行時の安全性を追求。

AGILIS 3は、摩耗末期までボイドレシオを維持、これにより摩耗に伴う排水性能の落ち込みを抑制しウェット性能を確保します。

NEW

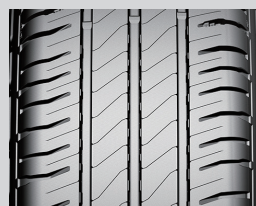
50%摩耗時

残溝2mm

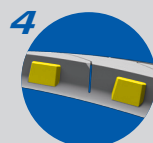


### トレッドデザイン

従来品よりボイドレシオを拡大しウェット性能を向上しながら、ハンドリングやドライグリップ性能、耐磨耗性能を最適にバランス。



## ■ サイドウォールプロテクションにより、 ビジネスユースに求められるタフネスを実現



### 4 ストーン・イジェクター

特許取得したトラック用タイヤのストーンイジェクターを、初めてバン・ライトトラック用タイヤに採用。石噛みからの損傷を防止、耐用年数の向上に貢献。



### 5 サイドウォールプロテクター／ 耐アブレーションラバー

擦れなどに強い耐アブレーションラバーで作られたサイドウォールプロテクターはミシュランのトラック用タイヤの技術から採用。カーカスの柔軟性を損なうことなく縁石などによる擦れやカットによるサイドウォールの損傷から保護。

※図はすべてイメージです。

## MICHELIN AGILIS<sup>3</sup> ミシュラン アジリス スリー

インチ	タイヤサイズ	商品コード	断面幅 (mm)	外径 (mm)	計測リム幅 (インチ)	適合リム幅 (インチ)
17"	NEW ⑪ 215/60R17C 109/107T	725340	221	690	6.5	6-7.5
16"	NEW ⑪ 205/75R16C 113/111R	725310	203	714	5.5	5.5-6.5
	NEW ⑨ 215/65R16C 109/107T	725290	221	686	6.5	6-7.5
	NEW ⑫ 225/60R16C 105/103H	725320	228	676	6.5	6-8
	NEW ⑪ 225/75R16C 118/116R	725330	223	744	6	6-7.5
15"	NEW ⑩ 195/75R15LT 109/107S	725260	196	763	5.5	5-6
	NEW ⑨ 195/80R15C 108/106S	725250	196	693	5.5	5-6

偏平率		60/65/70/75/80		スピードレンジ		H/R/S/T	
インチ		タイヤサイズ	商品コード	断面幅 (mm)	外径 (mm)	計測リム幅 (インチ)	適合リム幅 (インチ)
15"	NEW ⑨	205/70R15C 106/104S	725270	209	669	6	5-7
	NEW ⑩	215/70R15C 109/107S	725280	221	683	6.5	5.5-7
	NEW ⑨	225/70R15C 112/110S	725300	228	697	6.5	6-7.5
14"	NEW ⑪	165/80R14LT 97/95R	725220	165	620	4.5	4-5.5
	NEW ⑫	185R14C 102/100R	730790	188	650	5.5	5-6
	NEW ⑩	195/80R14C 106/104R	725240	196	668	5.5	5-6
13"	NEW ⑪	165/80R13LT 90/88R	725200	165	594	4.5	4-5.5

NEWマークは2020年9月以降発売のサイズです。⑨は2020年9月発売予定です。⑩は2020年10月発売予定です。⑪は2020年11月発売予定です。⑫は2020年12月発売予定です。入荷時期は販売店までお問い合わせください。／断面幅、外径はETRTO/JATMA規格によるものです。実寸値とは異なる場合があります。／サイズによっては、サイドウォールマーキングが異なる場合があります。各サイズともチューブレスタイプです。／空気圧の設定は販売店にてお尋ねください。LT/Cは商用車用を表します。／全車輪に同一の商品コードの製品を使用してください。また前後異サイズの車両につきましては、異なる銘柄・仕様品の混用はしないでください。／本製品は貨物(バン・ライトトラック)用タイヤです。キャンピングカーへの装着は推奨していません。／その他乗用車や特殊車両へ装着の際は、車両の指定空気圧を遵守してください。また使用中のタイヤについては、日常点検等でダメージの有無を確認してください。



## 日本ミシュランタイヤ株式会社

〒163-1073 東京都新宿区西新宿3丁目7番1号 新宿パークタワー13F  
 お客様相談室 TEL.0276-25-4411  
 (受付時間: 土日祝日を除く月～金曜日 10:00～12:00 13:00～17:00)