



ミシュラン エックス マルチ ゼット 19.5インチ用

MICHELIN

X MULTI Z 19.5 inch



ALL AXLES



X MULTI Z

サイズ	PR/LI	溝深さ (mm)	総幅 (mm)	外径 (mm)	計測リム (インチ)
245/70R19.5	(136/134M)	12.0	243	845	6.75
265/70R19.5	(140/138M)	12.5	259	864	7.50



X MULTI Z

: Key features 主な特徴



◆ タイヤ経費の削減:

➡ ロングライフ性能



◆ 耐偏摩耗性能:

➡ 接地面形状の最適化



◆ さまざまな運行状況に対応:

➡ あらゆる路面状況、使用状況に対応



ミシュラン エックス マルチ ゼット

X MULTI Z

: 新しいトレッドパターン



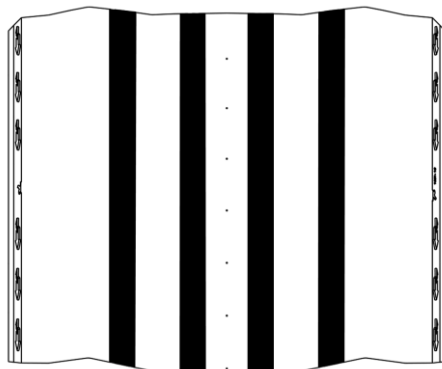
従来品 XZE2+



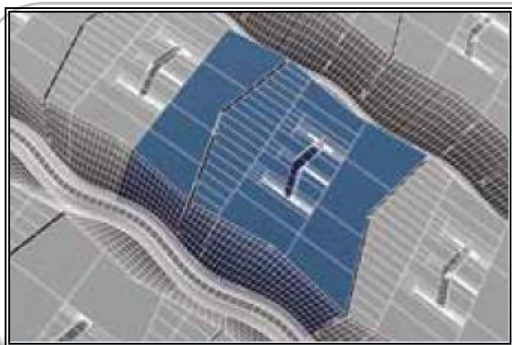
新製品 X MULTI Z

Size	245/70R19.5	265/70R19.5
LI	136/134M	140/138M
Pattern	X MULTI Z	X MULTI Z
外径	845mm	864mm
総幅	243mm	259mm
溝	12mm	12.5mm
リグリーブ溝深さ	H=3mm	H=3mm
リグリーブ幅	8-10mm	8-10mm
プレート (刃)	R4	R4

リグリーブパターン



X MULTI Z : キーテクノロジー

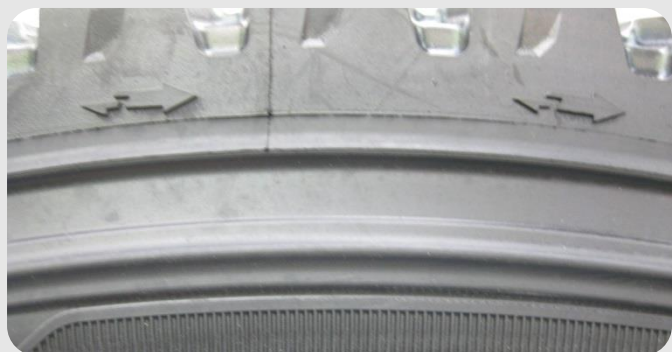
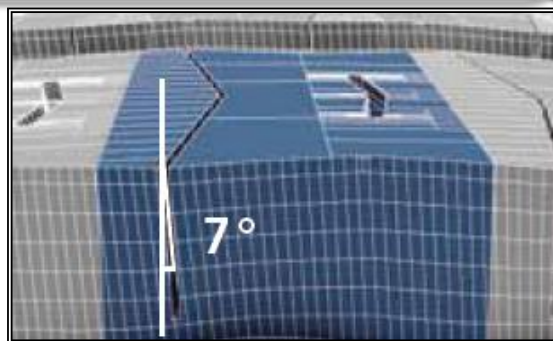


デルタサイプ

- * 高いグリップ性能→特にコーナリング時でのウェットグリップの向上
- * 最適なブロック剛性を発生させることによる、耐偏摩耗・ライフ性能の向上

7%の傾斜したサイプ°設計

- * ブロック剛性を最適化させることによるライフ性能の向上



回転方向指定マーキング

回転方向指定②



回転方向指定①

当該タイヤの諸性能を最大限に発揮させるため
回転方向を定めています。

* トレッドの残溝が十分にある場合は（新品時含め）

①の指定方向に沿ってタイヤの装着を推奨します。

* また50%以上摩耗し、ローテーションが必要な際は
両方向とも装着が可能です。



ミシュラン エックス マルチ ゼット

X MULTI Z : プロダクトオファー

フロント軸でのタイヤの役割

- ◎操舵・方向を決める
- ◎コーナリングによるたわみ防止
- ◎クッション性能による居住性確保
- ◎低ノイズ
- ◎耐偏摩耗性
- ◎操縦安定性
- ・路面状況・アライメント影響

ショルダー部への負担

高いレベルのユニフォミティが必要



フロント軸のニーズには**耐偏摩耗性能が高いオールシーズンタイヤが最適!!**

駆動軸でのタイヤの役割

- ◎トラクション機能(駆動力伝達)
- ◎補助ブレーキ(リターダー)によるブレーキングトルク
- ◎摩耗特性は均一

前後方向へのストレス

オールシーズンタイヤでは駆動軸のニーズに充分に対応できない場合がある為、**駆動軸専用タイヤが最適!!**



MICHELIN X® MULTI™ Z



MICHELIN X® MULTI™ D

245/70R19.5 ミックスサイズラインナップ



X MULTI Z
優れた耐偏摩耗性能
と操縦安定性能



XJE4 MIX ENERGY
優れた低燃費と長距離
使用向け全天候対応



XZN MIX ENERGY
様々な走行条件に対応
・低燃費性能



X MULTI D
最高のロングライフ
とグリップ力

※ 駆動軸専用

