

MICHELIN X INCITY EV Z

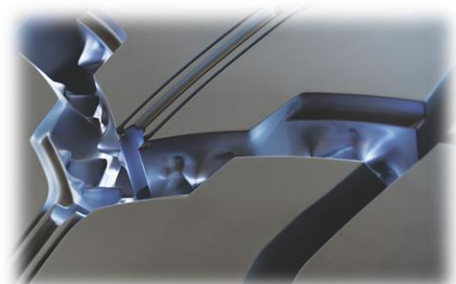
ミシュラン エックスインシティー イービー ゼット



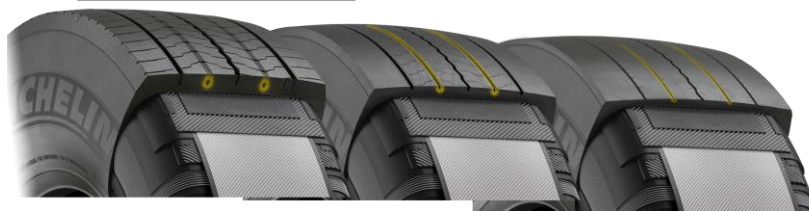
都市部近郊での 人・物を輸送される事業者様へ

- ◆ 最新テクノロジーを採用
ロングライフ性能・グリップ性能・耐久性を向上

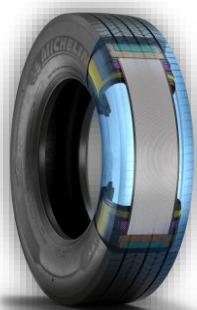
3Dデザイン構造



レジニオングループ



インフィニコイル



デュラコイル



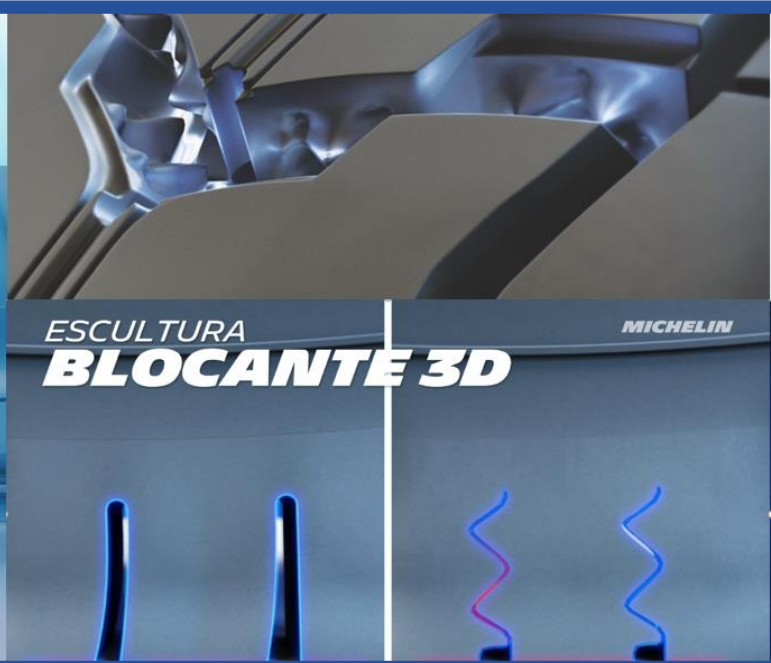
製品名	CJP	LI/SS	新品溝 (mm)	外径 (mm)
275/70R22.5 X INCITY EV Z	211940	148/145J	19.2	970



製品特徴

3D デザイン構造

- ✓ 車両の発進時やブレーキング時において、
タイヤブロックの安定性を向上
- ❖ 優れたグリップ性能を発揮
- ❖ 走行時の優れた車両の安定性の確保
- ❖ 高いライフパフォーマンスを発揮



レジニオングループ

摩耗が進むにつれて新たな溝が出現することにより
摩耗末期に至るまで最適なグリップ性能を維持

- ✓ ライフサイクルにおいて(摩耗末期に至るまで)
高いパフォーマンスを持続
- ✓ 高いライフ性能と耐偏摩耗性能
- ✓ パンクリスクの低減

新品時

50%摩耗時

摩耗末期



インフィニコイル

融合された革新的なタイヤ構造

トレッド幅全体に連続したメタリックブレイ:

- ✓ ライフサイクルにおいて(摩耗末期に至るまで) 高い耐久性能の持続
- ✓ より均一に路面とコンタクト(接地)するトレッド部
- ❖ ライフ性能の向上
- ❖ 耐偏摩耗性能の向上



デュラコイル

強化されたビード部の耐久性

最上級ナイロンでコーティングされたビードワイヤー:

- ✓ 走行時においてビード部の安定性が向上
- ✓ ケーシングの耐久性の向上
- ✓ 再生タイヤ可能率の向上



MICHELIN