



ミシュラン エックスゼットエヌ プラス ミックス エナジー

MICHELIN XZN+ MIX ENERGY



サイズ	PR/LI	CJP	溝深さ (mm)	外径 (mm)	計測リム (インチ)
245/70R19.5	136/134L	207930	12.5	848	6.75
265/70R19.5	140/138L	207940	13.0	871	7.50

XZN+ MIX ENERGY

: Key features 主な特徴



低燃費ミックスタイヤ:

- 転がり抵抗の低減



進化したグリップ性能:

- デュラブルテクノロジーによる優れたグリップ性能が摩耗末期までグリップを確保



タイヤコストの削減:

- 低燃費でありながらロングライフ性能確保



運行の最適化:

- Mix(オールシーズン) に対応した日本専用開発
- 長距離から中距離まで様々な走行状況で優れたトータルバランス性能を発揮

XZN+ MIX ENERGY

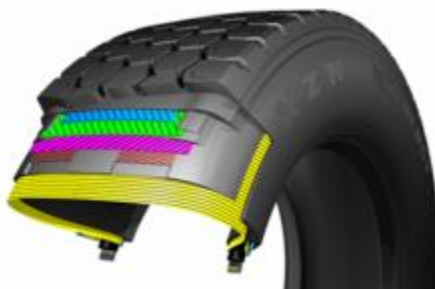
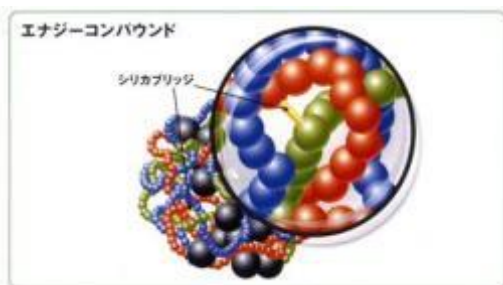
: Key features 主な特徴



低燃費ミックスタイヤ:

- 転がり抵抗の低減

MICHELIN ENERGY Technology



○ 転がり抵抗指数

XZN MIX ENERGY 85 15%低減

XJW 4+ 100

※タイヤサイズ: 275/80R22.5 (151/148J) ※試験条件:ISO方式

●ISO方式とは国際標準化機構で定められた試験方法です。

KEY TECHNOLOGY:

● MICHELIN ENERGY Technology (ミシュラン エナジー テクノロジー)

* エナジーコンパウンド

エネルギーロスを低減するエナジーコンパウンドを使用し、部材同士の理想的な配合技術によって発熱を抑制し低燃費性能を実現。

* エナジーケーシング

タイヤ形状を最適化し、タイヤのサイドウォール部分の動きの制御が向上。また、タイヤ回転時に発生する変形に伴う発熱を減少させることで、エネルギーロスを更に低減。

XZN+ MIX ENERGY

: Key features 主な特徴



進化したグリップ性能:

- デュラブルテクノロジーによる優れたグリップ性能が摩耗末期までグリップを確保

MICHELIN Durable Technologies



KEY TECHNOLOGY:

● MICHELIN Durable Technology (ミシュラン デュラブル テクノロジー)

* レインドロップサイブの採用

各トレッドブロックサイブ中央部の溝底部に円筒形の通路が隠されており、摩耗末期に隠れていた通路部分が開き新しい溝が出現。 摩耗が進行しても優れたグリップ性能が維持され、高い安全性を確保。

* ダブルウェーブサイブの採用

三次元に刻まれたサイブが、サイブ長の長さを増加。それによりウエットブレーキ性能を向上。

XZN+ MIX ENERGY

: Key features 主な特徴



タイヤコストの削減:

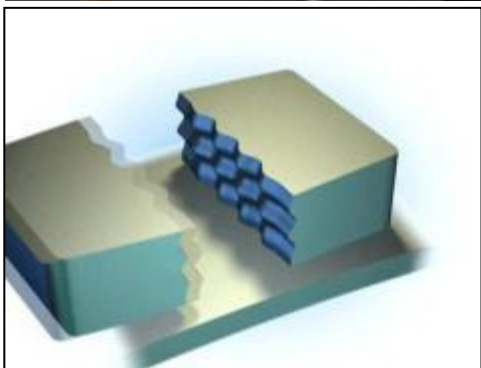
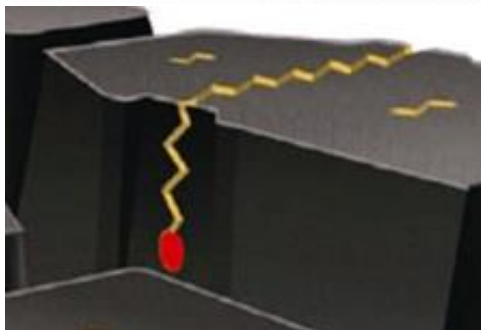
- 低燃費でありながらロングライフ性能確保

HIGH MILEAGE PERFORMANCE : 高い耐摩耗性能

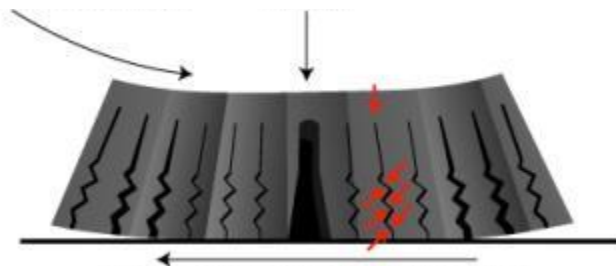
KEY TECHNOLOGY: :

- 長距離から一般路までの様々なコンディションに適した特別なトレッドゴムを採用
- トレッドパターンに刻まれたダブルウェーブサイプがトレッドブロックの無駄な動きを制限。それにより最適な剛性を得られ、優れた耐摩耗性能を実現。

MICHELIN Durable Technologies



タイヤの回転方向 荷重



車輛の進行方向

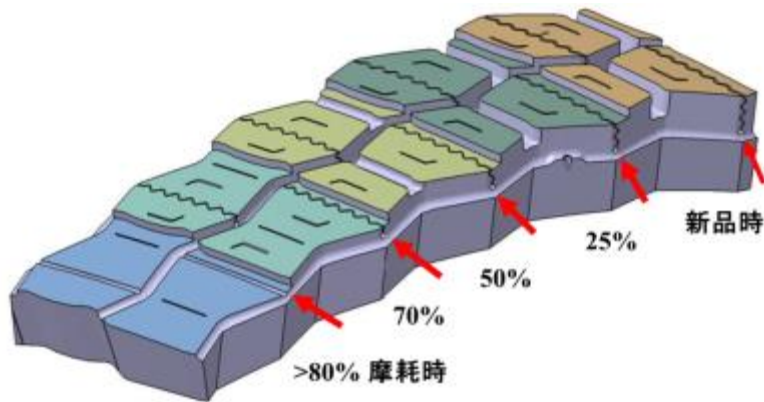
XZN+ MIX ENERGY

: Key features 主な特徴



運行の最適化:

- Mix(オールシーズン) に対応した日本専用開発
- 長距離から中距離まで様々な走行状況で優れたトータルバランス性能を発揮



KEY TECHNOLOGY: キーテクノロジー

- 幅広い接地面がグリップ力と摩耗性能を向上。
- アグレッシブなパターンデザインが様々な路面状況に対応。