

業界初!*

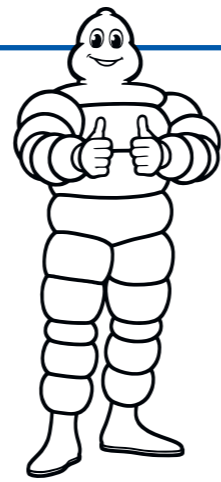
*タイヤメーカーとして初めて実施。



性能にご満足いただければ

全額返金

ミシュランタイヤを安心してご購入いただけます!



保証期間

夏タイヤはご購入から**60**日間

スタッドレスタイヤはご購入から**90**日間

受付がWeb受付になりました



ミシュラン 全額返金保証

検索

www.michelin.co.jp/zhhp

対象製品のタイヤラベルに

正規輸入品

と記載されていることが必要となります。
店頭にてご確認ください。

全額返金保証

プログラムは、
店頭でのご購入のみ
対象となります。

【対象製品】夏タイヤ

- | | |
|----------------------------|---------------------------|
| MICHELIN PILOT SPORT 5 | MICHELIN PRIMACY 4 |
| MICHELIN PILOT SPORT EV | MICHELIN PRIMACY 3 |
| MICHELIN PILOT SPORT 4 | MICHELIN PRIMACY SUV+ |
| MICHELIN PILOT SPORT 4 SUV | MICHELIN PREMIER LTX |
| MICHELIN PILOT SPORT 3 | MICHELIN CROSSCLIMATEシリーズ |
| MICHELIN PRIMACY 4+ | MICHELIN ENERGYシリーズ |
| MICHELIN e-PRIMACY | |

【対象製品】スタッドレスタイヤ

MICHELIN X-ICEシリーズ

MICHELIN EXPERIENCE MAGAZINE

LE GUIDE MICHELIN

ミシュランタイヤとミシュランガイドでお出かけをもっと楽しく。

毎月抽選で当たる
読者限定のプレゼントキャンペーン実施中

ドライブや美食、イベント情報のほか、
お得なキャンペーンなどのお知らせをお届けします。
ぜひ、ニュースレターにご登録のうえお楽しみください。 詳細はコチラ

SNSでMICHELINの最新情報をチェック!



Facebook



Twitter

日本ミシュランタイヤ株式会社

〒163-1073
東京都新宿区西新宿3丁目7番1号 新宿パークタワー13F
お客様相談室 TEL.0276-25-4411
(受付時間:土日祝日を除く月~金曜日 10:00~12:00 13:00~17:00)

ご相談とお求めは...



カタログの製造工程で利用した電力
(2700kWh相当)はグリーン電力を
利用しています。



MICHELIN

このカタログの内容を、許可なく転載、複製する事を禁じます。 2022年8月



MICHELIN

ミシュランタイヤ 乗用車・商用車タイヤ冬季総合カタログ 2022-2023

ミシュランから
日本の冬の道に
安心を。

www.michelin.co.jp

北海道 美瑛町



すべての性能を、妥協しない。

冬のお出かけにおすすめしたい ミシュランのラインナップ

3つの効果をバランスよく融合した
スタッドレスタイヤ X-ICEシリーズ



MICHELIN
X-ICE SNOW

P12

MICHELIN
X-ICE SNOW SUV



X-ICE X13

P14



SUV専用
X-ICE X12

P16



商用車専用
AGILIS X-ICE

P17



雪も走れる夏タイヤ
クロスクライメートシリーズ



MICHELIN
CROSSCLIMATE 2

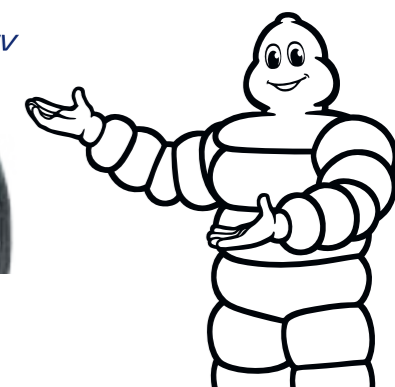
P20

MICHELIN ^{NEW}
CROSSCLIMATE 2 SUV



CROSSCLIMATE +
CROSSCLIMATE SUV

P22



楽しもう、冬を！

朝晩の冷え込みによる凍結や突然の降雪など、さまざまな路面環境を生み出す日本の冬。「雪道での遠出はちょっと不安」「日陰や曲がり道での運転に自信がない」など冬のお出掛けがちょっと心配な方も多いはず。ミシュランはお客様の安全を第一に、より日本の冬を楽しんでいただくために1982年から40年間にわたりスタッドレスタイヤを提供し続けています。経験に裏打ちされたミシュランタイヤが冬の運転に安心感を与え、より楽しいウインターライフをサポートします。

ミシュランタイヤとミシュランガイドで
お出掛けをもっと楽しく。

MICHELIN EXPERIENCE MAGAZINE

ドライブや美食、イベント情報のほか、
お得なキャンペーンなどの
お知らせをお届けします。
ぜひ、ニュースレターにご登録のうえ
お楽しみください。

詳細はコチラ



PERFORMANCE
MADE TO LAST

「最後まで続く性能」を目指して。

日本ではじめてスタッドレスタイヤを発売したのは **ミシュラン** です。

当時のできごと

1982	昭和57年 500円硬貨発行 「笑っていいとも!」放送開始 東北新幹線と上越新幹線が開業	XM+S100 SINCE 1982	
1991	平成3年 新東京都庁舎開庁 横綱・千代の富士が通算1045勝という記録を残して現役引退	MAXI-GLACE 1991	
1995	平成7年 野茂英雄さんがメジャーリーグに挑戦 オールスター出場、新人賞受賞の快挙	EDGE DOUBLE SIPE STUDLESS 1995	
1997	平成9年 「世界初の量産ハイブリッドカー」 トヨタ・プリウス発売	MAXI-GLACE2 1995	
1999	平成11年 「だんご3兄弟」が大ヒット (累計売上291万枚以上)	MAXI-ICE-2 2 SIPE STUDLESS 1999	
2001	平成13年 東京ディズニーシー® ユニバーサル・スタジオ・ジャパン®開業	DRICE CROSS SIPE STUDLESS 2001	
2004	平成16年 20年ぶりに紙幣のデザインを変更 千円札は野口英世、五千円札は樋口一葉 一万円札は福沢諭吉	X-ICE 2004	
2008	平成20年 iPhone3G (第1世代) が 日本ではじめて発売	X-ICE X12 2008	
2012	平成24年 高さ634mの東京スカイツリー®開業 山中伸弥さんが ノーベル生理学・医学賞受賞	X-ICE X13 2012	
2017	平成29年 福岡県の沖ノ島が世界文化遺産に登録 カズオ・イシグロさんが ノーベル文学賞を受賞	X-ICE 3+ 2017	
2020		MICHELIN X-ICE SNOW MICHELIN X-ICE SNOW SUV	

40年間、日本の冬道と付き合いしてきたミシュラン。
厳しく、変化にとんだあらゆる
日本の冬道で高い性能を発揮します。

テスト スタッドレスの聖地 北海道“士別”でテスト

特別豪雪地帯に指定され、北海道の中でも冬の寒さが厳しい士別市。国内有数の自動車メーカーが冬季テストコースを所有するなど、その気候条件を利用したスタッドレスタイヤのテストが盛んに行われています。ミシュランも、この聖地“士別”でテストを実施しました。

※掲載の写真は、「株式会社交通科学研究所 士別テストコース」での走行テスト写真です。



冬道の安心と安全を繋ぎつづけた ミシュラン40年のあゆみ

日本で初めてスタッドレスタイヤを発売したミシュラン。
世界一過酷とされる日本の冬道と向き合ってきました。



1982

日本初、スタッドレスタイヤの原型。
すべてはここから始まりました

積雪寒冷地域を中心に、冬季の常用だったのがスパイクタイヤ。粉じん公害や道路損傷などの社会的関心が高まるなか、長年にわたる研究・開発を経て誕生。従来のスノー・スパイクタイヤの概念を覆す、雪や氷を「蹴る」をコンセプトに、スムーズな走行を可能に。ミシュランのスタッドレスの歴史はここから始まりました。



氷上性能の圧倒的な進化で スパイクタイヤに代わる 冬の新しい選択肢

独自のサイブ・テクノロジーにより、滑りやすいアイスバーンの上でも安定した走行を可能にした新開発スタッドレス。北海道でのテストを重ね、氷上での駆動・制動性能を実現させました。



1991

2001

優れたアイスグリップ性を備えた
待望のオールニューモデル

MAXI-ICE2以来、3年ぶりのオールニューモデル。マーケティング調査から素材の開発、製造などの各工程を部門の精鋭を集めて開発。アイス・スノー性能と、ドライ・ウェット性能を両立させた冬のトータルパフォーマンスのコンセプトは現在の製品にも受け継がれています。



2004

幅広いサイズ展開と高い性能で
グローバル市場にも展開

スタッドレスタイヤとしての性能はもちろん、ドライ・ウェット路面での安定性も大幅に向上し欧州・北米へも展開。さらに、ミシュランのスタッドレスとしては初のSUV用サイズ「Latitude X-ICE」も登場し、計70ものサイズが発売されました。



2008

最新テクノロジーを
融合し、
世界に「発進」される
タイヤが誕生

X-ICEと比べ、アイスブレーキ性能が大幅に進化。さらに、タイヤの設置面積を拡大したことで偏摩耗の抑制にも成功。性能維持とタイヤのロングライフを両立しました。日本だけではなく、欧州にもその魅力をアピールしたモデルです。



2017

摩耗時の氷上性能を向上。
安心感が長く続く!

長きにわたり、スタッドレスタイヤの研究開発を行ってきた経験と技術を投入。新技術「表面再生ゴム」を搭載したことにより、新品時はもちろん、摩耗時における氷上性能の向上を実現しました。



MICHELIN X-ICE SNOW

MICHELIN X-ICE SNOW SUV

日本の冬道を走り抜く
スタッドレスタイヤ

従来品をフルモデルチェンジし、定評のあった「ミシュラン・トータル・パフォーマンス」をより一層向上させた新モデル。氷も雪も、全ての冬道に。ミシュランの最新スタッドレスタイヤです。

2020



夏用タイヤは冬の道で まずはすべる理由を理解しよう。 なぜ“すべる”の？

冬の道がすべりやすいのは、タイヤと路面の間に水の膜や雪が入り込み、摩擦が小さくなってしまうため。さらに日本の冬の道はアイスバーンからシャーベット路面、新雪までさまざまに変化します。

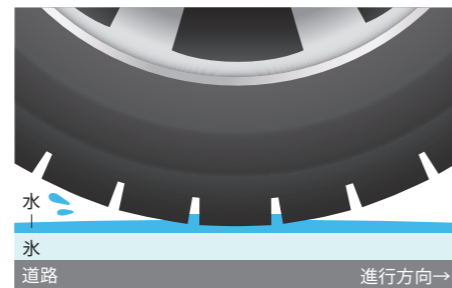
冬の道でタイヤがしっかり止まるためには、路面をひっかく **エッジ効果**、水の膜を取り除き路面に密着する **グリップ効果**、雪を踏み固めて前進する **雪踏み効果** の「3つの力」のバランスが大切です。

ツルツル路面(氷上)

凍った路面(アイスバーン)や、さらに鏡のようにツルツルですべりやすくなった路面(ミラーバーン)など、氷の路面は気温や時間帯などの条件によってさまざまに変化します。

水の膜ですべてしまう

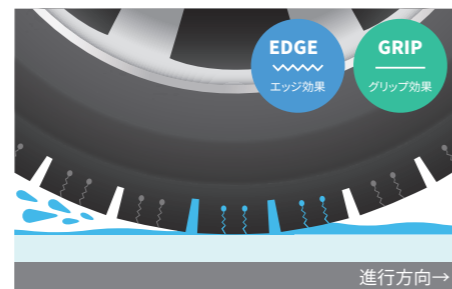
当社の一般的な夏用タイヤ



タイヤと路面との間に水の膜が出来ることで、タイヤと路面の密着度が低く、すべる原因に。

スタッドレスタイヤならすべりにくい

ミシュランのスタッドレスタイヤ



水の膜を破り、しっかり除水&排水。タイヤと路面がしっかり密着して強力にグリップ!

※図はイメージです。

雪の中で空回りしてしまう

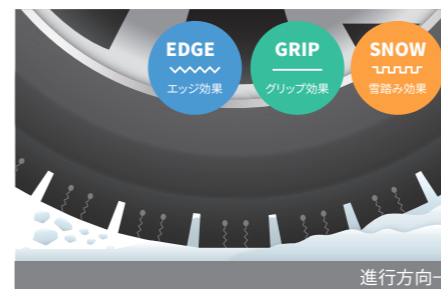
当社の一般的な夏用タイヤ



タイヤと路面の間に雪が入り込むことで、路面とタイヤの摩擦が小さくなり、空回りし、すべる原因に。

スタッドレスタイヤなら空回りしにくい

ミシュランのスタッドレスタイヤ



深溝構造のトレッドデザインが雪を踏み固め、さらに固めた雪を蹴りだすことで前進します。

※図はイメージです。

フカフカ路面(雪上)

サラサラとしたパウダースノーが積もった新雪路面や、デコボコに形成された圧雪路など、雪上路面は積雪量や雪の種類によって変化します。

冬の路面で力を発揮する スタッドレスタイヤの「3つの力」のバランス

EDGE

エッジ効果

[エッジ効果]

雪・氷をひっかく力

GRIP

グリップ効果

[グリップ効果]

水の膜を取り除き路面に密着する力

SNOW

雪踏み効果

[雪踏み効果]

雪を踏み固めて蹴りだす力

“冬の道”の問題に ミシュランからの答え

もし夏用タイヤで凍った路面を通過する事になったら...。
一晩で積もってしまった雪の駐車場から出る時に...。
交差点や坂道での停止や走り出しに...。
そんな“ひやり”“はっ”とするシーンにもミシュランの「X-ICEシリーズ」は高い冬タイヤ性能でお応えします。

さらに **MICHELIN X-ICE SNOW**
新コンパウンド
「EverWinterGrip
コンパウンド」を採用

タイヤ表面に微小な凹凸を生成し、氷上でも雪上でも高いグリップ性能を実現。

詳しくはP10でご紹介します

乗用車用タイヤサイズ一覧表

MICHELIN X-ICE SNOW

ミシュラン エクセスアイス スノー

摩耗に伴ってゴム表面の凹凸が再生され続ける新コンパウンド。

新世代Vシェイプトレッドパターンとの親和性もよく

氷も雪も、日本のあらゆる冬道で

高い性能を発揮します。



乗用車用タイヤ 22-18インチ			スタッドレスタイヤ X-ICEシリーズ							
インチ	タイヤサイズ	適合リム幅	X-ICE SNOW ▶P12	X-ICE SNOW SUV ▶P13	X-ICE X13 ▶P14	LATITUDE X-ICE X12 ▶P16	CROSSCLIMATE 2 ▶P20~	CROSSCLIMATE 2 SUV ▶P20~	CROSSCLIMATE + ▶P22~	CROSSCLIMATE SUV ▶P22~
22"	265/50R22	7.5-9.5								
	275/40R22	9-11								
	275/45R22	8.5-10.5								
	285/40R22	9.5-11								
21"	285/45R22	9-10.5								
	225/45R21	7-8.5								
	235/50R21	6.5-8.5								
	265/45R21	8.5-10								
20"	275/45R21	8.5-10.5								
	235/45R20	7.5-9								
	235/50R20	6.5-8.5								
	235/55R20	6.5-8.5								
	245/35R20	8-9.5								
	245/40R20	8-9.5								
	245/45R20	7.5-9								
	245/50R20	7-8.5								
	255/35R20	8.5-10								
	255/40R20	8.5-10								
	255/45R20	8-9.5								
	255/50R20	7-9								
	255/55R20	7-9								
	265/40R20	9-10.5								
	265/45R20	8.5-10								
	265/50R20	7.5-9.5								
	265/55R20	7.5-9.5								
	275/40R20	9-11								
	275/45R20	8.5-10.5								
	275/50R20	7.5-9.5								
	275/55R20	7.5-9.5								
	285/40R20	9.5-11								
	285/45R20	9-10.5								
	285/50R20	8-10								
295/40R20	10-11.5									
295/45R20	9.5-11									
305/40R20	10-12									
315/35R20	10.5-12.5									
19"	205/55R19	5.5-7.5								
	225/40R19	7.5-9								
	225/45R19	7-8.5								
	225/50R19	6-8								
	225/55R19	6-8								
	235/35R19	8-9.5								
	235/40R19	8-9.5								
	235/45R19	7.5-9								
	235/50R19	6.5-8.5								
	235/55R19	6.5-8.5								
	235/60R19	6.5-8.5								
	245/35R19	8-9.5								
	245/40R19	8-9.5								
	245/45R19	7.5-9								
	245/50R19	7-8.5								
	245/55R19	7-8.5								
	255/35R19	8.5-10								
	255/40R19	8.5-10								
	255/45R19	8-9.5								
	255/50R19	7-9								
	255/55R19	7-9								
	255/60R19	7-9								
	265/35R19	9-10.5								
	265/50R19	7.5-9.5								
265/55R19	7.5-9.5									
275/35R19	9-11									
275/55R19	7.5-9.5									
285/45R19	9-10.5									
18"	215/40R18	7-8.5								
	215/45R18	7-8								
	215/50R18	6.7-7.5								
	215/55R18	6.7-7.5								
	225/40R18	7.5-9								
	225/45R18	7-8.5								
	225/50R18	6-8								
	225/55R18	6-8								
	225/60R18	6-8								
	235/40R18	8-9.5								
	235/45R18	7.5-9								
	235/50R18	6.5-8.5								
	235/55R18	6.5-8.5								
	235/60R18	6.5-8.5								
	235/65R18	6.5-8.5								
	245/35R18	8-9.5								
	245/40R18	8-9.5								
	245/45R18	7.5-9								
245/50R18	7-8.5									
245/60R18	7-8.5									
255/35R18	8.5-10									
255/40R18	8.5-10									
255/45R18	8-9.5									
255/55R18	7-9									

乗用車用タイヤ 18-14インチ			スタッドレスタイヤ X-ICEシリーズ							
インチ	タイヤサイズ	適合リム幅	X-ICE SNOW ▶P12	X-ICE SNOW SUV ▶P13	X-ICE X13 ▶P14	AGILIS X-ICE ▶P17	CROSSCLIMATE 2 ▶P20~	CROSSCLIMATE 2 SUV ▶P20~	CROSSCLIMATE + ▶P22~	CROSSCLIMATE SUV ▶P22~
18"	255/60R18	7-9								
	255/65R18	7-9								
	255/70R18	6.5-8.5								
	265/35R18	9-10.5								
	265/60R18	7.5-9.5								
	265/65R18	7.5-9.5								
	265/70R18	7-9								
	275/65R18	7.5-9.5								
	285/60R18	8-10								
	17"	195/60R17	5.5-7							
205/40R17		7-8								
205/45R17		6.5-7.5								
205/50R17		5.5-7.5								
205/55R17		5.5-7.5								
205/60R17		5.5-7.5								
215/40R17		7-8.5								
215/45R17		7-8								
215/50R17		6-7.5								
215/55R17		6-7.5								
215/60R17		6-7.5								
215/65R17		6-7.5								
225/45R17		7-8.5								
225/50R17		6-8								
225/55R17		6-8								
225/60R17		6-8								
225/65R17		6-8								
235/45R17		7.5-9								
235/50R17		6.5-8.5								
235/55R17		6.5-8.5								
235/60R17		6.5-8.5								
235/65R17		6.5-8.5								
245/45R17		7.5-9								
245/65R17		7-8.5								
245/70R17	6.5-8									
255/65R17	7-9									
265/65R17	7.5-9.5									
265/70R17	7-9									
16"	185/50R16	5-6.5								
	185/55R16	5-6.5								
	195/45R16	6-7.5								
	195/50R16	5.5-7								
	195/55R16	5.5-7								
	195/60R16	5.5-7								
	195/65R16	5.5-7								
	205/45R16	6.5-7.5								
	205/50R16	5.5-7.5								
	205/55R16	5.5-7.5								
205/60R16	5.5-7.5									
205/65R16	5.5-7.5									
215/45R16	7-8									
215/55R16	6-7.5									
215/60R16	6-7.5									
215/65R16	6-7.5									
215/70R16	5.5-7									
225/50R16	6-8									
225/55R16	6-8									
225/60R16	6-8									
225/65R16	6-8									
235/60R16	6.5-8.5									
235/65R16	6.5-8.5									
235/70R16	6-8									
245/70R16	6.5-8									
265/70R16	7-9									
15"	165/65R15	4.5-6								
	175/60R15	5-6								
	175/65R15	5-6								
	185/60R15	5-6.5								
	185/65R15	5-6.5								
	195/50R15	5.5-7								
	195/55R15	5.5-7								
	195/60R15	5.5-7								
	195/65R15	5.5-7								
	195/80R15	5-6.5								
205/60R15	5.5-7.5									
205/65R15	5.5-7.5									
14"	155/65R14	4.5-5.5								
	155/80R14	4-5								
	165/65R14	4.5-6								
	165/70R14	4.5-5.5								
	175/60R14	5-6								
	175/65R14	5-6								
	175/70R14	4.5-6								
	185/60R14	5-6.5								

さらにWEBなら、
自分に合ったタイヤが探せます！

日本ミシュランタイヤWEBサイト
<http://www.michelin.co.jp>

ミシュランタイヤ 検索



同一サイズでも速度記号、ロードインデックスなど異なるマーキングのタイヤがある場合があります。詳しくは各製品ページをご覧ください。製品によってはパターンが異なる場合があります。在庫は販売店にお問い合わせください。
ZP印のサイズはランフラットタイヤとなります。標準装着車以外の車両にご使用の際は、TPMS(タイヤ空気圧モニタリングシステム)及び適合ホイールへの装着が必要です。詳しくはカーディーラー・タイヤ販売店にお問い合わせください。
CC※印はCROSSCLIMATEのパターンです。

X-ICE シリーズ

ミシュラン エックスアイス スノー

MICHELIN

ミシュラン エックスアイス スノー エスユービー

MICHELIN

X-ICE SNOW

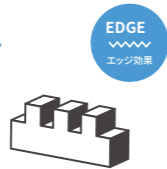
X-ICE SNOW SUV

X-ICE 史上一番止まる。

氷も雪も、全ての冬道に。長く続く安心感を届けるスタッドレスタイヤ。

1 新世代Vシェイプトレッドパターン

サイブの長さを増加することで、エッジ効果を強化。アイスグリップに貢献します。



2 Vシェイプのトレッドパターンと増加したボイドレシオ*1がシャーベット路面やウェット路面で効率よく雪や水を排出し、安定したグリップを発揮します。



*1トレッド接地面に対する溝比率

3 プラットホームより深く溝が刻まれたフルデプスサイブがリニューアル

2つの新サイブで氷も雪もしっかりグリップ

3 VTSサイブ (ブイティーエス サイブ)

倒れこみを防止することで、接地面をキープしてアイスグリップを発揮しながら、厚みのある幅広サイブで雪上にしっかり食い込み、雪踏み効果を発揮します。



※図はイメージです。実際の製品に黄色い着色はありません。

4 NewクロスZサイブ

3Dサイブによる倒れこみの防止により、剛性を確保し、あらゆる路面で安定したハンドリングを実現。

接地面効果を最大化するとともに、アイス路面の水膜を除去し、アイスグリップに貢献します。



※図はイメージです。実際の製品に黄色い着色はありません。

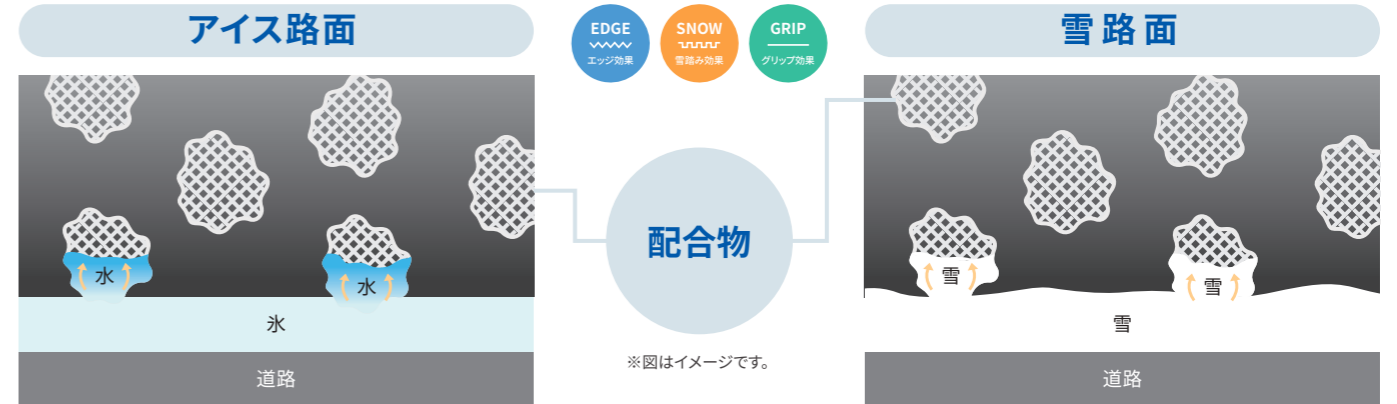
※写真はイメージです。実際の製品に黄色い着色はありません。



新コンパウンド

EverWinterGripコンパウンド

サイズラインナップはP12-13でご紹介します



新コンパウンド、EverWinterGrip(エバー・ウィンター・グリップ)コンパウンドを採用。

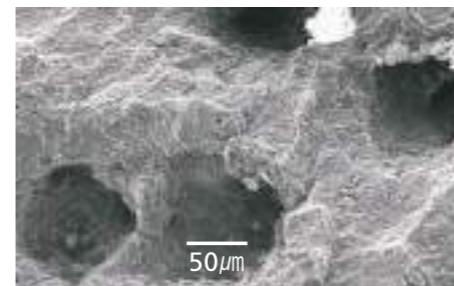
剛性の高いポリマーベースの材質をコンパウンドに配合し、ベースコンパウンドとの摩擦差により微小な凹凸を生成。

生成された凹凸が、エッジ効果と、水膜を破って接地しアイスグリップを高める効果、雪上に対しては雪踏み効果*2を発揮。

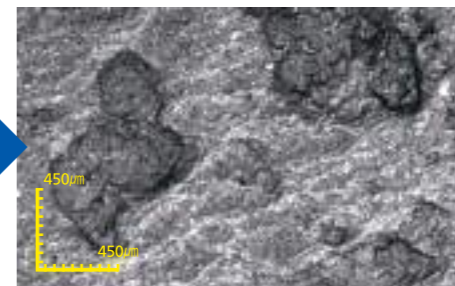
摩擦してもゴム表面の凹凸は再生され続けるので、性能が長く続きます。

*2 雪を踏み固めて蹴りだす力

従来品*3からの進化



MICHELIN X-ICE 3+



MICHELIN X-ICE SNOW

※実際の電子顕微鏡写真

より大きく、より不均一な凹凸が、氷雪上でのエッジ効果、水膜を破り氷に密着する効果、雪上での雪踏み効果を発揮します。

ポリマーベースの配合物を使用することで、従来品に比べて高いブロック剛性を実現、ロングライフ性能が向上します。

*3 MICHELIN X-ICE3+ との比較によるものです。



〈履きかえ時〉になってもトレッドパターンはくっきり。ブレーキング性能も安心感もしっかり。

*4 スタッドレスタイヤは溝の深さが50%以下になると、冬用タイヤとして使用できません。詳しくはP25-26をご確認ください。※写真はイメージです。

新品時におけるブレーキング性能比較



*5 新品時氷上制動距離: 約9%向上、MICHELIN X-ICE SNOW/16.5m、MICHELIN X-ICE3+/18.2m 〇試験条件: 土別寒冷地技術研究会自動車試験場における実車制動距離測定(25-0km/h) 〇試験日: 2020年2月20日 〇タイヤサイズ: 205/55R16 〇リムサイズ: 6.5J 〇空気圧: 230kPa 〇試験路面: 氷盤路面 〇水温: -1.6°C~-1.5°C 〇外気温: -1.1°C~-0.9°C 〇試験車両: VW GOLF 7 (DBA-AUCJZ) 〇排気量: 1190cc、前輪駆動、ABS作動有 *6 〇新品時雪上制動距離: 約4%向上、MICHELIN X-ICE SNOW/19.1m、MICHELIN X-ICE3+/19.8m 〇試験条件: 土別寒冷地技術研究会自動車試験場における実車制動距離測定(40-0km/h) 〇試験日: 2020年2月6日 〇タイヤサイズ: 205/55R16 〇リムサイズ: 6.5J 〇空気圧: 230kPa 〇試験路面: 圧雪路面 〇CTI インデックス: 88.8 〇外気温: -12.1°C~-11.4°C 〇試験車両: VW GOLF 7 (DBA-AUCJZ) 〇排気量: 1190cc、前輪駆動、ABS作動有 *7 〇タイヤの表示に関する公正競争規約に定められた試験方法で試験を行っています。 ※試験詳細条件についてはタイヤ公正取引協議会に届出てあります。 ※試験結果はあくまでもテスト値であり、運転の仕方によって異なります。

スタッドレスタイヤ
X-ICEシリーズ

ミシュラン エックスアイス スノー
MICHELIN
ミシュラン エックスアイス スノー エスユーブイ
MICHELIN

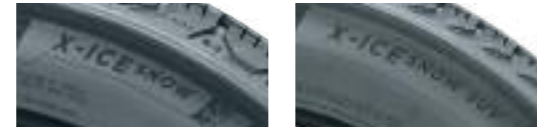
X-ICE SNOW
X-ICE SNOW SUV

X-ICE 史上一番止まる。

氷も雪も、全ての冬道に。長く続く安心感を届けるスタッドレスタイヤ。



MICHELIN X-ICE SNOW **MICHELIN X-ICE SNOW SUV**



MICHELIN X-ICE SNOW / X-ICE SNOW SUV のトレッドパターンは共通です。それぞれの製品に性能の違いはございません。



SIZE LIST

偏平率	35/40/45/50/55/60/65
スピードレンジ	T/H

製品情報はコチラ



最新情報はコチラ



MICHELIN X-ICE SNOW ミシュラン エックスアイス スノー

商品供給についてのお詫び

世界情勢の混乱による弊社ロシア工場の稼働停止を受け、スタッドレスタイヤにおきましても右記サイズについて今季生産を中止させて頂くこととなりました。ご迷惑をおかけいたしますこと、心よりお詫び申し上げます。

* 今季の入荷はございませんが、流通在庫などを取り扱う販売店もございます。

インチ	タイヤサイズ	インチ	タイヤサイズ	インチ	タイヤサイズ
18"	215/55R18 99H	16"	185/60R16 86H	14"	175/65R14 86T
	225/40R18 92H		195/55R16 91H		175/70R14 88T
	225/50R18 99H	205/50R16 87H	185/65R14 90T		
	235/40R18 95H	15"	195/60R15 92H	185/70R14 92T	
17"	245/45R17 99H	14"	*2 155/65R14 75T	13"	155/65R13 73T
16"	175/60R16 86H		165/70R14 85T		

*2 従来品 X-ICE XI3 にて今季供給を予定しています。詳細はP14 をご参照ください。

インチ	タイヤサイズ	商品コード (~22年12月)	新商品コード (23年1月~)	断面幅 (mm)	外径 (mm)	計測リム幅 (インチ)	適合リム幅 (インチ)
21"	NEW 225/45R21 95H	735180	661842	225	735	7.5	7-8.5
	NEW 235/50R21 101H	735190	494036	245	769	7.5	6.5-8.5
20"	245/40R20 99H XL	721460	584483	248	704	8.5	8-9.5
	255/40R20 101H XL	721470	498880	260	712	9	8.5-10
	265/40R20 104H XL	721480	090660	271	720	9.5	9-10.5
	315/35R20 110H XL	721490	948131	320	728	11	10.5-12.5
	225/40R19 93H XL	721390	246010	230	663	8	7.5-9
19"	235/35R19 91H XL	727650	050792	241	647	8.5	8-9.5
	235/40R19 96H XL	721400	239480	241	671	8.5	8-9.5
	235/45R19 99H XL	721410	965678	236	695	8	7.5-9
	NEW 245/35R19 93H XL	727680	012782	248	655	8.5	8-9.5
	245/40R19 98H XL	721420	597977	248	679	8.5	8-9.5
	245/45R19 102H XL	721430	817448	243	703	8	7.5-9
	255/40R19 100H XL	725410	617092	260	687	9	8.5-10
	255/45R19 104H XL	721450	902413	255	713	8.5	8-9.5
	265/35R19 98H XL	729610	991480	271	669	9.5	9-10.5
	275/35R19 100H XL	727690	687074	278	675	9.5	9-11
18"	215/45R18 93H XL	721220	218979	213	651	7	7-8
	215/50R18 92H	721230	341217	226	673	7	6-7.5
	225/45R18 95H XL	721260	482873	225	659	7.5	7-8.5
	NEW 225/45R18 95T XL ZP	726610	112652	225	659	7.5	7-8.5

インチ	タイヤサイズ	商品コード (~22年12月)	新商品コード (23年1月~)	断面幅 (mm)	外径 (mm)	計測リム幅 (インチ)	適合リム幅 (インチ)
18"	225/55R18 102H XL	721280	308570	233	705	7	6-8
	225/60R18 100H	721290	112626	228	727	6.5	6-8
	235/45R18 98H XL	721310	999099	236	669	8	7.5-9
	235/50R18 101H XL	721320	530430	245	693	7.5	6.5-8.5
	245/40R18 97H XL	721330	266181	248	653	8.5	8-9.5
	245/45R18 100H XL	721340	879437	243	677	8	7.5-9
	NEW 245/45R18 100H XL ZP	732690	437727	243	677	8	7.5-9
	245/50R18 104H XL	721350	814974	253	703	7.5	7-8.5
	NEW 255/35R18 94H XL	721360	125809	260	635	9	8.5-10
	255/40R18 99H XL	721370	329394	260	661	9	8.5-10
255/45R18 103H XL	721380	543387	255	687	8.5	8-9.5	
17"	195/60R17 90H	727660	920775	201	666	6	5.5-7
	205/50R17 93H XL	721060	450057	214	638	6.5	5.5-7.5
	205/55R17 95T XL	721070	723255	214	658	6.5	5.5-7.5
	205/60R17 93H	727670	195115	209	678	6	5.5-7.5
	215/45R17 91H XL	721080	357445	213	626	7	7-8
	215/50R17 95H XL	721090	813223	226	648	7	6-7.5
	215/55R17 98H XL	721100	324629	226	668	7	6-7.5
	215/60R17 100T XL	721110	706179	221	690	6.5	6-7.5
	215/65R17 99T	721120	931218	221	712	6.5	6-7.5
	225/45R17 94H XL	721130	812083	225	634	7.5	7-8.5

インチ	タイヤサイズ	商品コード (~22年12月)	新商品コード (23年1月~)	断面幅 (mm)	外径 (mm)	計測リム幅 (インチ)	適合リム幅 (インチ)
17"	225/50R17 98H XL	721140	039811	233	658	7	6-8
	225/55R17 101H XL	721150	146245	233	680	7	6-8
	225/60R17 103T XL	721160	036244	228	702	6.5	6-8
	235/45R17 97H XL	721170	129060	236	644	8	7.5-9
	235/50R17 100T XL	721180	601695	245	668	7.5	6.5-8.5
235/55R17 103H XL	721190	765174	245	690	7.5	6.5-8.5	
16"	185/55R16 87H XL	720920	185490	194	610	6	5-6.5
	195/60R16 89H	720950	373356	201	640	6	5.5-7
	NEW 195/65R16 92H	735100	564010	201	660	6	5.5-7
	205/55R16 94H XL	720970	100439	214	632	6.5	5.5-7.5
	205/60R16 96H XL	720980	649313	209	652	6	5.5-7.5
	205/65R16 99T XL	720990	783821	209	672	6	5.5-7.5

MICHELIN X-ICE SNOW SUV

ミシュラン エックスアイス スノー エスユーブイ

製品情報は
コチラ



インチ	タイヤサイズ	商品コード (~22年12月)	新商品コード (23年1月~)	断面幅 (mm)	外径 (mm)	計測リム幅 (インチ)	適合リム幅 (インチ)
22"	NEW 265/50R22 112H XL	738150	625684	277	825	8.5	7.5-9.5
	NEW 275/40R22 108H XL	735430	737236	278	779	9.5	9-11
	275/45R22 112T XL	724610	327223	273	807	9	8.5-10.5
	NEW 285/40R22 110H XL	735450	680309	290	787	10	9.5-11
	285/45R22 114T XL	724620	484786	285	815	9.5	9-10.5
21"	265/45R21 108T XL	724590	178910	266	771	9	8.5-10
	275/45R21 110T XL	724600	075097	273	781	9	8.5-10.5
20"	235/45R20 100H XL	724410	921645	236	720	8	7.5-9
	235/50R20 104T XL	724420	463690	245	744	7.5	6.5-8.5
	235/50R20 100H ZP	732710	085964	245	744	7.5	6.5-8.5
	NEW 235/55R20 105H XL	735250	270838	245	766	7.5	6.5-8.5
	245/45R20 103H XL	724440	162565	243	728	8	7.5-9
	NEW 245/50R20 105T XL	735260	753637	253	754	7.5	7-8.5
	255/45R20 105T XL	724460	195794	255	738	8.5	8-9.5
	255/50R20 109T XL	724470	932392	265	764	8	7-9
	255/55R20 110T XL	724480	363931	265	788	8	7-9
	265/45R20 108T XL	724490	607891	266	746	9	8.5-10
19"	265/50R20 111T XL	724500	213035	277	774	8.5	7.5-9.5
	265/55R20 113H XL	727720	608197	277	800	8.5	7.5-9.5
	275/40R20 106H XL	724510	932397	278	728	9.5	9-11
	275/45R20 110T XL	724520	835949	273	756	9	8.5-10.5
	275/50R20 113T XL	724530	820176	284	784	8.5	7.5-9.5
	275/55R20 113T	724540	872580	284	810	8.5	7.5-9.5
	285/40R20 108H XL	727730	156785	290	736	10	9.5-11
	285/45R20 112H XL	727740	771464	285	764	9.5	9-10.5
	285/50R20 116T XL	724560	561981	297	794	9	8-10
	295/40R20 110T XL	724570	028877	301	744	10.5	10-11.5
19"	295/45R20 114H XL	727750	472078	296	774	10	9.5-11
	305/40R20 112T XL	724580	487335	313	752	11	10-12
	225/55R19 103T XL	724340	847293	233	731	7	6-8
	235/50R19 103T XL	724350	652559	245	719	7.5	6.5-8.5
	235/55R19 105H XL	724360	277313	245	741	7.5	6.5-8.5
	NEW 235/55R19 101H ZP	732700	401227	245	741	7.5	6.5-8.5
	NEW 235/60R19 107H XL	735230	324089	240	765	7	6.5-8.5

SIZE LIST

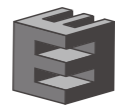
偏平率	40/45/50/55/60/65/70
スピードレンジ	T/H

推奨
車種



インチ	タイヤサイズ	商品コード (~22年12月)	新商品コード (23年1月~)	断面幅 (mm)	外径 (mm)	計測リム幅 (インチ)	適合リム幅 (インチ)
19"	245/50R19 105T XL	730520	499202	253	729	7.5	7-8.5
	245/55R19 103H	724370	462680	253	753	7.5	7-8.5
	255/50R19 107H XL	724380	756706	265	739	8	7-9
	255/55R19 111T XL	727700	557303	265	763	8	7-9
	255/60R19 113T XL	724390	770770	260	789	7.5	7-9
18"	265/50R19 110H XL	724400	550036	277	749	8.5	7.5-9.5
	265/55R19 113T XL	727710	611890	277	775	8.5	7.5-9.5
	235/55R18 104T XL	724210	601079	245	715	7.5	6.5-8.5
	235/60R18 107T XL	724220	383240	240	739	7	6.5-8.5
	235/65R18 110T XL	724230	024316	240	763	7	6.5-8.5
	245/60R18 105T	724240	512675	248	751	7	7-8.5
	255/55R18 109T XL	724250	858440	265	737	8	7-9
	255/60R18 112T XL	724260	309738	260	763	7.5	7-9
	255/65R18 111T	724270	971304	260	789	7.5	7-9
	255/70R18 116T XL	724280	176454	260	815		

ウィンタードライブの安心感を守る定番タイヤ。



氷上も雪上もしっかり止まる「トリプル・エフェクト・ブロック」



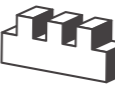
50%摩耗*1しても安心感が続く、深いギザギザ溝のトレッドデザイン



路面に均等に密着し、止める力が持続



横ブレしにくい安定した走り



雪・氷を力強くひっかく



しっかり排水・排雪



温度に適応する素材で安心感が続く

製品情報はコチラ



SIZE LIST

扁平率	40/45/50/55/65
スピードレンジ	T/H

推奨車種



商品供給についてのお詫び

世界情勢の混乱による弊社ロシア工場の稼働停止を受け、スタッドレスタイヤにおきまして右記サイズについて今季生産を中止*させて頂くこととなりました。

ご迷惑をおかけいたしますこと、心よりお詫び申し上げます。

*今季の入荷はございませんが、流通在庫などを取り扱う販売店もございます。

インチ	タイヤサイズ
15"	165/55R15 75T
14"	165/65R14 79T

最新情報はコチラ



インチ	タイヤサイズ	商品コード (~22年12月)	新品コード (23年1月~)	断面幅 (mm)	外径 (mm)	計測 リム幅 (インチ)	適合 リム幅 (インチ)
20"	245/45RF20 99H	ZP 718280	950563	243	728	8	7.5-9
	275/40RF20 102H	ZP 718270	774763	278	728	9.5	9-11
19"	245/50RF19 101H	ZP 718250	298685	253	729	7.5	7-8.5
18"	225/50RF18 95H	ZP 718260	335906	233	683	7	6-8
17"	225/45R17 91H	ZP 700480	197783	225	634	7.5	7-8.5
17"	225/50R17 98H	XL ZP 700490	088091	233	658	7	6-8
	225/55R17 97H	ZP 700500	486138	233	680	7	6-8
16"	205/55R16 91H	ZP 700470	693999	214	632	6.5	5.5-7.5
14"	*155/65R14 75T	035100	556150	157	558	4.5	4.5-5.5

*印は数量に限りがございますので、品切れの際はご容赦ください。/ ZP印のサイズはランフラットタイヤとなります。ランフラットタイヤ標準装着車以外の車両にご使用の際は、TPMS(タイヤ空気圧モニタリングシステム)及び適合ホイールへの装着が必要です。詳しくはカーディーラー・タイヤ販売店にお問い合わせください。/ 断面幅、外径はETRTO規格によるものです。実寸値とは異なる場合があります。サイズによっては、写真とトレッドパターンが若干異なる場合があります。/ サイズによっては、サイドウォールマーキングが異なる場合があります。各サイズともチューブレスタイプです。/ XL(EXTRA LOAD)は耐荷重性能強化タイプです。空気圧の設定は販売店にてお尋ねください。/ 全車輪に同一の商品コードの製品を使用してください。また前後異サイズの車両につきましては、異なる銘柄・仕様品の混用はしないでください。/ 当タイヤは回転方向が指定されています。サイドウォールの矢印に沿って装着してください。

*1 スタッドレスタイヤは溝の深さが50%以下になると、冬用タイヤとして使用できません。詳しくはP25-26をご確認ください。

安心のために装備された機能の数々



3つの技術で強力グリップ

トリプル・エフェクト・ブロック

1 マイクロポンプ 効果的に除水し路面にしっかり密着

「クロスZサイプ」と連動して路面の水分を取り除き、タイヤと路面とのグリップ効果を高めます。

2 クロスZサイプ 路面をワイドに捉える

縦横に配置されたZサイプが路面をワイドに捉えます。さらにZ状の溝が路面とタイヤの間の水の膜を効率的に除去、接地面の摩擦力を大幅に向上させます。

3 ZigZagマイクロエッジ 氷面に強力に噛みつく

ブロックエッジに独自のカッティングを施し、エッジ効果が増大。力強く氷に噛みつき、強力なアイスグリップを実現します。

高い安全性で快適なドライブを叶える
さらにうれしい総合性能

ティアドロップサイプ 高い耐久性で同乗者を守る

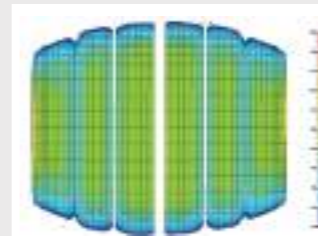
サイプの底の形状を丸くすることで、高速走行時の負荷に負けない耐久性を実現。ドライバーや家族を長く守り続けます。

周波数コントロール&サイレントアイ 静かな走りでお話が弾む

タイヤノイズを減らすためにブロックの大きさ、配置を最適化。さらに、コニクな溝の形状で静かな走りを実現。車内の会話も弾みます。

偏摩耗を抑えて長く続く安心感 路面への圧力を均等に設計。

均等圧で路面に接地することで偏摩耗を抑え、長期的にアイスブレーキング性能が持続します。



GRIP グリップ効果

※図はイメージです。

4 バリアブルアングルサイプ 横ブレしにくい安定した走り

タテ・ヨコ・ナナメのサイプで多方向へのエッジ効果を発揮。ストレートやカーブなど、さまざまな走行シーンで安定性を高めます。

5 Vシェイプデザイン しっかり排水・排雪

V字型に広がるパターンによって回転方向が生まれ、路面から取り除いた水分の排水・排雪性能を確保。

温度に適応する素材で安心感が続く

低温での柔軟性と常温での剛性を高めるコンパウンドを採用し、グリップに不可欠な柔軟性と、安定した走りをもたらす剛性を両立。

*2 写真は50%摩耗時のイメージです。スタッドレスタイヤは溝の深さが50%以下になると、冬用タイヤとして使用できません。詳しくはP25-26をご確認ください。*写真はイメージです。実際の製品に黄色い着色はありません。

凍結路面の安全性とドライ路面の安定性を両立。

高い安心感をもたらすアイスグリップ

アドバンス・トレッドブロック

- 1** マイクロポンプ
効果的に除水し、路面にしっかり密着
「クロスZサイブ」と連動して路面の水分を取り除き、タイヤと路面とのグリップ効果を高めます。
- 2** クロスZサイブ
路面をワイドに捉える
縦横に配置されたZサイブが路面をワイドに捉え、Z状の溝が路面とタイヤの間の水の膜を効率的に除去、接地面の摩擦力を大幅に向上させます。
- 3** サポートリング・ノブ
倒れこみを抑制し、路面にしっかり密着
隣り合うブロック同士の倒れこみを抑制するノブを配置。安定した高速走行だけでなく、偏摩耗も抑制します。
- 4** ステップグループ
しっかり雪を捉えて進む
深く刻まれた溝の底にハシゴ状に配置されたパターンが、効果的に雪をキャッチ。優れたトラクションを発揮し、雪上パフォーマンスを向上させます。
- 5** ラグ・ショルダーエッジ
雪道での安定した走り
轍が多く横すべりしやすい雪道の走行でもショルダー部のエッジが安定したトラクションをサポート。雪質を問わず雪上での走行性を高めます。

高性能アイスパフォーマンス
広く・均等に路面を捉える

接地面圧がより均等になるように接地面積を拡大。偏摩耗を抑え、アイスブレーキング性能が長く続きます。

※写真はイメージです。実際の製品に黄色い着色はありません。

安心・安全のため、大幅にアップした
「アイスブレーキング性能」

約**25%**短く止まる^{*1}



※図はイメージです。

製品情報はコチラ

推奨車種
SUV/クロスオーバー

インチ	タイヤサイズ	商品コード (~22年12月)	新商品コード (23年1月~)	断面幅 (mm)	外径 (mm)	計測リム幅 (インチ)	適合リム幅 (インチ)
19"	255/50R19 107H XL ZP	700520	609644	265	739	8	7-9

ZP印のサイズはランフラットタイヤとなります。ランフラットタイヤ標準装着車以外の車両にご使用の際は、TPMS(タイヤ空気圧モニタリングシステム)及び適合ホイールへの装着が必要です。詳しくはカーディーラー・タイヤ販売店にお問い合わせください。/断面幅、外径はETRO/TRA規格によるものです。実寸値とは異なる場合があります。サイズによっては、写真とトレッドパターンが若干異なる場合があります。/サイズによっては、サイドウォールマーキングが異なる場合があります。各サイズともチューブレスタイプです。/XL(EXTRA LOAD)は耐荷重性能強化タイプです。空気圧の設定は販売店にてお尋ねください。/全車輪に同一の商品コードの製品を使用してください。また前後異サイズの車両につきましては、異なる銘柄・仕様品の混用はしないでください。/当タイヤは回転方向が指定されています。サイドウォールの矢印に沿って装着してください。
※スタッドレスタイヤは溝の深さが50%以下になると、冬用タイヤとして使用できません。詳しくはP25-26をご確認ください。

*1 ○アイスブレーキング性能:LATITUDE X-ICE X12/9.95m、LATITUDE X-ICE/13.20m ○試験条件:土別寒冷地技術研究会自動車試験場における実車制動距離測定(20-0km/h) LATITUDE X-ICE X12 30回、LATITUDE X-ICE 10回測定平均値 ○試験日:2010年1月15日、2010年1月18日 ○タイヤサイズ:265/65R17 ○リムサイズ:17×7.5J ○空気圧:200kPa ○氷温:-2.5°C~-2.3°C ○外気温:-3.0°C~-2.7°C ○試験車両:ランドクルーザー プラド 4輪駆動 ABS使用 *2 ○アイストラクション性能:LATITUDE X-ICE X12/398.16cm、LATITUDE X-ICE/303.04cm ○試験条件:土別寒冷地技術研究会自動車試験場における実車加速タイム測定(0秒-2秒) LATITUDE X-ICE X12 30回、LATITUDE X-ICE 10回測定平均値 ○試験日:2010年1月15日、2010年1月18日 ○タイヤサイズ:265/65R17 ○リムサイズ:17×7.5J ○空気圧:200kPa ○氷温:-2.5°C~-2.3°C ○外気温:-3.0°C~-2.7°C ○試験車両:ランドクルーザー プラド 4輪駆動 TCS使用無 *3 ○ウェットブレーキング性能:LATITUDE X-ICE X12/18.12m、LATITUDE X-ICE/17.93m ○試験条件:GKNテストコースにおける実車制動距離測定(60-0km/h) LATITUDE X-ICE X12 15回、LATITUDE X-ICE 5回測定平均値 ○試験日:2010年2月3日 ○タイヤサイズ:265/65R17 ○リムサイズ:17×7.5J ○空気圧:200kPa ○路面温度:8.4°C~-11.2°C ○外気温:2.8°C~-7.0°C ○試験車両:ランドクルーザー プラド 4輪駆動 ABS使用 ※タイヤの表示に関する公正競争規約に定められた試験方法で試験を行っています。※試験詳細条件についてはタイヤ公正取引協議会に届け出てあります。※試験結果はあくまでもテスト値であり、運転の仕方によって異なります。

乗用車並みの冰雪性能と
商用車の耐久性をあわせ持つ、
日本のための商用スタッドレスタイヤ。

氷上も雪上もしっかり止まる。
トリプル・エフェクト・ブロック

50%摩耗^{*4}しても安心感が続く、深いギザギザ溝のトレッドデザイン

路面に均等に密着し、止める力が持続

横ブレしにくい安定した走り

雪・氷を力強くひっかく

しっかり排水・排雪

温度に適應する素材で安心感が続く

速度記号Rレンジ(170km/h)を採用
高速域で高い安定性を発揮

乗用車用スタッドレスタイヤ
X-ICE

X-ICEシリーズの優れたアイスグリップ性能を継承

+

バン・ライトトラック用タイヤ
AGILIS

ロングライフ性能を搭載
高速安定性と乗り心地を高次元で実現

商用車タイヤで多く採用されているL/Nレンジ(120/140km)よりも高いスピードレンジ(Rレンジ=170km)を採用。高速道路の速度規制一部緩和においても安全マージンを確保。

EXPERT'S VOICE

グリップとロングライフを両立したタイヤ。お客様も安心感をもってご乗車いただいています。

北海道十勝では、地域によって積雪量や気温に大きな違いがあり、常に路面の状態を予知することが求められます。しかしこのタイヤを装着してからは、安心感があり、心に少し余裕が持てます。また、今までは1シーズンに2回履き替えが必要な年もありましたが、最も重要な高いグリップ力と、ロングライフ性能を兼ね備えた製品に出会って非常に満足しています。さらに、静粛性・乗り心地も非常に良く、冬道でも安全にお客様をお届け出来ることに安心感をもっております。

大正交通有限会社 貨切事業部 営業ドライバー/道見 賢人さん

断面幅、外径はJATMA規格によるものです。実寸値とは異なる場合があります。/本製品はチューブレスタイプです。空気圧の設定は販売店にてお尋ねください。/全車輪に同一の商品コードの製品を使用してください。また前後異サイズの車両につきましては、異なる銘柄・仕様品の混用はしないでください。/当タイヤは回転方向が指定されています。サイドウォールの矢印に沿って装着してください。
*4 スタッドレスタイヤは溝の深さが50%以下になると、冬用タイヤとして使用できません。詳しくはP25-26をご確認ください。



SIZE LIST

偏平率	80	推奨車種	バン
スピードレンジ	R		

製品情報はコチラ



インチ	タイヤサイズ	商品コード (~22年12月)	新商品コード (23年1月~)	断面幅 (mm)	外径 (mm)	計測リム幅 (インチ)	適合リム幅 (インチ)
15"	195/80R15LT 107/105R	707020	735843	196	693	5.5	5-6.5
14"	155/80R14LT 88/86R	716700	623281	157	604	4.5	4-5

COMING SOON

MICHELIN AGILIS CROSSCLIMATE

雪も走れる夏タイヤ

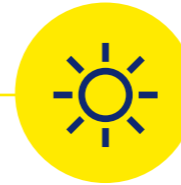
急な雪での走行性能と、高い夏性能。長く続く安心感。

※クロスクライメート シリーズはスタッドレスタイヤではありません。

MICHELIN CROSSCLIMATE SERIES

ミシュラン クロスクライメート シリーズ

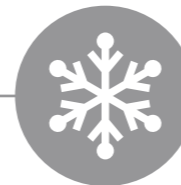
夏タイヤの性能はそのままに雪の走行性能を加えた新しい発想のタイヤです。



サマーシーズンでの
優れた安全性能！



濡れた路面での
高いウェット性能！



急な雪にも対応！
冬でもより安心ドライブ！



パーツオプザイヤーとは、日本最大級のクルマSNSサイト「みんなのクルマ」が集計しているパーツのランキングです。



ランキングは
コチラ

NEW



* CROSSCLIMATE 2 SUV

タイヤ交換いらずで1年中、より安全ドライブ！

1年中ず~~~~っとタイヤ交換不要



手間いらず

季節ごとのタイヤの履き替え
が不要なので、タイヤ交換の
手間やストレスから解放



保管スペース不要

外したタイヤを保管する必要
がないので、自宅での保管ス
ペースも保管料も不要



経済的

冬タイヤを別に用意しなくて
いいので、タイヤコストを抑え
られて経済的

※日常的に積雪路や凍結路を走行される場合には、スタッドレスタイヤへの交換を推奨します。

*1/*2/*3 みんなのクルマに投稿されるユーザー評価に基づいたランキング結果
(集計期間: *1 2018年11月1日~2019年10月31日、*2 2019年11月1日~2020年10月31日、*3 2020年11月1日~2021年10月31日)

EXPERT'S VOICE

更に進化した「雪も走れる夏タイヤ」

「雪も走れる夏タイヤ」クロスクライメートの高い性能を体感し、「結局、夏・冬どっちも中途半端なのは？」という負のイメージが見事なまでに払拭されました。そして、クロスクライメート2はさらに性能が向上しています。雪上では、圧雪やシャーベットなど刻々と路面状況が変わる中、リヤは常にドンシリと安定感が高く、フロントはハンドルの切り始めから応答性に優れ、ドライ路面に近い感覚で運転できます。その一方で、背反するはずのドライ・ウェット路面での性能も向上しているから驚かされます。特に、静粛性など快適性の向上が印象的。1年を通して安心感が高く快適に走れるタイヤです。

レーシングドライバー・モータージャーナリスト/佐藤 久実さん



USER'S VOICE

タイヤ選びの選択肢が広がりました

雪道では踏ん張るというよりも、しっかり噛んで進む印象です。スタッドレスではないので不安もありましたが、体感することで払拭できました。またグリップ性能、ハンドリング性能、高速走行時の安定性、静粛性と全てが想像以上でイメージが覆されました。今後のタイヤ選びの新たな選択肢となりました。

定兼 昌光さん



ブレーキ、グリップの効きに満足

当初は雪上性能に不安がありました。しかし実際に雪上を走行してみると、本当か?と思うくらい、パターンからは想像もつかないほど、雪上でのブレーキ、グリップともにしっかりと効き、驚きました。ドライ・ウェット路面についても、ミシュランの通常の夏タイヤに近いイメージで走行でき、乗り心地も良かったです。

清水 保宏さん



期待以上に静か!会話を楽しました

パターンを見て、完全に夏タイヤだと思いました。しかし、びちゃびちゃ雪、圧雪路面でのブレーキング・グリップとともにしっかりと効き、とても驚きました。また、当初は夏タイヤとしての静粛性に不安がありましたが、それも気にならず車内の会話も十分楽しむことができました。

神田 孝治さん





SIZE LIST

偏平率	35/40/45/50/55/60/65
スピードレンジ	H/V/W/Y

推奨車種



雪も走れる夏タイヤ

急な雪での走行性能と、高い夏性能。長く続く安心感。

新設計のブロック・サイプで
安心感が向上

V-ランプエッジ

エッジ部に施された面取り加工がドライ路面での高い制動力に貢献。

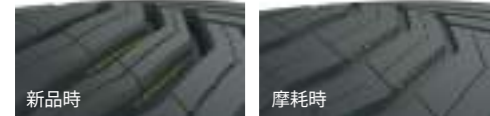


LEVサイプ*1

ブロック同士の倒れこみを抑制。夏・冬路面に効果的なグリップを発揮。



P-エッジ*1



新品時 摩耗時

摩耗時に出現するブロック側面の凹凸がウェット性能・雪上性能に貢献。安心感が長く続く。



*写真はイメージです。実際の製品に着色はありません。

新開発の
コンパウンドを採用



サーマル・アダプティブ・
コンパウンド

新開発のトレッドコンパウンドが、ドライ、ウェット、雪上路面など、刻々と変化する路面状況に幅広く対応し、一年を通してより安全に走行することが可能。

排水、排雪性能を
向上



新Vシェイプ
トレッドパターン*1

センターからショルダー部にかけて、溝面積が広くなり、従来品に比べて大きく切れ込んだV字角の新トレッドパターンを採用。ウェット性能、雪上性能が向上。

高い静粛性



サイズの異なるブロックを組み合わせたバリエーション豊富なパターンを採用。人間の耳に不快な周波数の音を効果的に低減。

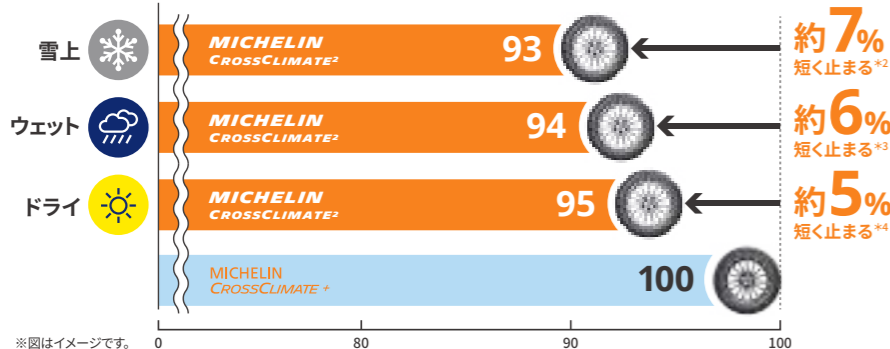
チェーン装着不要*



国際標準で定められたシビアスノータイヤ要件に適合、高い雪上性能を誇り、冬用タイヤチェーン規制時でもそのまま走れます。タイヤにはシビアスノータイヤの証であるスリーピークマウンテンズノーブレークマークとM+Sが刻印されています。
*全車チェーン規制時は、いかなるタイヤ(スタッドレスタイヤ含む)もチェーン装着が必要となります。

*1 CROSSLIMATE SUVトレッドパターンには未採用となります。

新品時ブレーキング性能の比較



*図はイメージです。

*2 [試験条件] ○タイヤサイズ:205/55R16 94V XL ○空気圧:230kPa ○試験車両:VW GOLF 1197cc (DBA-AUCJ2) 前輪駆動 ABS使用 ○試験方法:実車制動距離測定 (40-0 km/h) 完全停止試験による ○試験路面:圧雪路面 (JATMA制動試験路面を遵守) *3 [試験条件] ○タイヤサイズ:205/55R16 94V XL ○空気圧:220kPa ○試験車両:VW GOLF 1197cc (DBA-AUCJ2) 前輪駆動 ABS使用 ○試験方法:実車制動距離測定 (80-20 km/h) 不完全停止試験による ○試験路面:アスファルト ○水深:1.0 mm ±0.5 mm の範囲 *4 [試験条件] ○タイヤサイズ:205/55R16 94V XL ○空気圧:230kPa ○試験車両:VW GOLF 1197cc (DBA-AUCJ2) 前輪駆動 ABS使用 ○試験方法:実車制動距離測定 (100-0 km/h) 完全停止試験による ○試験路面:アスファルト *5 乾燥路面と同様の性能を確保するものではありません。速度等、普通での運転には十分ご注意ください。*6 いかなるタイヤ(スタッドレスタイヤ含む)もチェーン装着が必要となります。全車チェーン規制に備えチェーンを携行ください。上記路面適合表はタイヤ特性のイメージです。実際の走行には路面状況に応じた適切な運転をお願い致します。また販売店と運転環境をよくご相談のうえ、適切なタイヤをご使用ください。

路面適合表

路面/規制状況	スタッドレス タイヤ	クロスクライメート シリーズ	夏用タイヤ
通常路面	△	○	○
ドライ	△	○	○
ウェット	△	○	○
シャーベット	○	○	×
圧雪	○	○	×
凍結	○	×	×
高速道路冬用 タイヤ規制*5	通行可	通行可	チェーン装着
全車チェーン 規制*6	チェーン装着	チェーン装着	チェーン装着

○最も適しています ○適しています △使用可 ×適していません

ミシュランクロスクライメートシリーズは
スタッドレスタイヤではありません。

ミシュランクロスクライメートシリーズは雪上走行性能を有しているタイヤですが、スタッドレスタイヤではありません。冬季に積雪路や凍結路を日常的に走行される場合には、スタッドレスタイヤの装着を推奨します。



SIZE LIST

偏平率	40/45/50/55/60/65
スピードレンジ	H/V/W/Y

推奨車種



インチ	タイヤサイズ	技術承認 記号など	商品 コード (~22年12月)	新商品 コード (23年1月~)	断面幅 (mm)	外径 (mm)	計測 リム幅 (インチ)	適合 リム幅 (インチ)
20"	NEW ⑩ 235/45R20 100H XL	VOL	737030	098102	236	720	8	7.5-9
	NEW 235/50R20 104W XL		735800	876805	245	744	7.5	6.5-8.5
	NEW 245/45R20 103W XL	□	735810	901589	243	728	8	7.5-9
	NEW ⑩ 255/40R20 101H XL	VOL	737040	853768	260	712	9	8.5-10
	NEW 255/45R20 105W XL	MGT □	733140	088103	255	738	8.5	8-9.5
	NEW ⑨ 255/45R20 105V XL	□	735820	528199	255	738	8.5	8-9.5
	NEW 255/50R20 109Y XL		735830	674714	265	764	8	7-9
	NEW 265/45R20 108Y XL	□	735840	085991	266	746	9	8.5-10
	NEW 265/50R20 111V XL		735850	071761	277	774	8.5	7.5-9.5
	NEW 275/40R20 106Y XL		735860	707371	278	728	9.5	9-11
19"	NEW 275/45R20 110Y XL	□	733940	501558	273	756	9	8.5-10.5
	NEW 225/45R19 96W XL	□	735700	581433	225	685	7.5	7-8.5
	NEW 225/55R19 99V XL	□	735710	345833	233	731	7	6-8
	NEW 235/50R19 103V XL	□	735720	512452	245	719	7.5	6.5-8.5
	NEW 235/55R19 105W XL		735730	661843	245	741	7.5	6.5-8.5

インチ	タイヤサイズ	技術承認 記号など	商品 コード (~22年12月)	新商品 コード (23年1月~)	断面幅 (mm)	外径 (mm)	計測 リム幅 (インチ)	適合 リム幅 (インチ)
19"	NEW 255/50R19 107Y XL	□	735760	149446	265	739	8	7-9
	NEW 255/55R19 111W XL	□	735770	830937	265	763	8	7-9
	NEW 265/50R19 110W XL	□	735780	380354	277	749	8.5	7.5-9.5
18"	NEW 285/45R19 111W XL	□	735790	318403	285	739	9.5	9-10.5
	NEW 215/50R18 92W	□	735630	502388	226	673	7	6-7.5
	NEW 225/50R18 95W XL	□	735640	932546	233	683	7	6-8
	NEW 235/60R18 107V XL	□	735650	120886	240	739	7	6.5-8.5
	NEW 235/65R18 110V XL	□	735660	577087	240	763	7	6.5-8.5
	NEW 255/55R18 109W XL	□	735670	195332	265	737	8	7-9
	NEW 255/60R18 112V XL	□	735680	665675	260	763	7.5	7-9
	NEW 265/60R18 110H	□	735690	278360	272	775	8	7.5-9.5
	NEW 225/65R17 106V XL	□	735590	981790	228	724	6.5	6-8
17"	NEW 235/65R17 108W XL	□	735600	755078	240	738	7	6.5-8.5
	NEW 245/65R17 111H XL	□	735610	676885	248	750	7	7-8.5
	NEW 265/65R17 112H	□	735620	093385	272	776	8	7.5-9.5

□の製品はCROSSLIMATE SUVのトレッドパターンになります。

断面幅、外径はETRTO規格によるものです。実寸値とは異なる場合があります。サイズによっては、写真とトレッドパターンが若干異なる場合があります。/サイズによっては、サイドウォールマーキングが異なる場合があります。各サイズともチューブレスタイプです。/XL (EXTRA LOAD) は耐荷重性能強化タイプです。空気圧の設定は販売店にてお尋ねください。/全車輪に同一の商品コードの製品を使用してください。また前後異なるサイズの車間につきましては、異なる銘柄・仕様品の混用はしないでください。/技術承認記号などの詳細はP24をご参照ください。/当タイヤは回転方向が指定されています。サイドウォールの矢印に沿って装着してください。/NEWMARKは2022年8月以降の追加掲載サイズです。/⑩は2022年9月発売予定サイズです。/⑨は2022年10月発売予定サイズです。/印は数量に限りがございますので、品切れの際はご容赦ください。

雪も走れる夏タイヤ

天候を問わない走り、買い替え時まで続く安心感。

急な雪での安心性能

欧州で認められた冬の高い走行性能。



国際基準で定められたシビアスノータイヤ要件に適合、高い雪上性能を誇り、冬用タイヤチェーン規制時でもそのまま走れます。タイヤにはシビアスノータイヤの証であるスリーピークマウンテンスノーブレードマークとM+Sが刻印されています。

*全車チェーン規制時は、いかなるタイヤ(スタッドレスタイヤ含む)もチェーン装着が必要となります。

サマーシーズンでの優れた安全性能

ウェット路面でもドライ路面でも高い夏タイヤ性能。



高いウェットブレーキ・ハンドリング性能

優れた安定性とドライブレーキ性能

*1 [試験条件] ○タイヤサイズ:195/65R15 ○リムサイズ:15×6J ○空気圧:230 kPa ○試験車種:VW GOLF VII ○試験路面:スモースファルト ○試験方法:運転席の助手席側耳位置近傍に設置したマイクで常走行における車内のA特性音圧レベルを測定 ○試験速度:60km/h ○試験結果:3回測定した平均値 ○試験場所:日本自動車研究所 城里テストセンター ○試験日:2018年9月10日 ※タイヤの表示に関する公正競争規約に定められた試験方法で試験を行っています。試験詳細条件、結果についてはタイヤ公正取引協議会に届け出てあります。 ※試験結果はあくまでテスト値であり、運転の仕方によって異なります。

4つの優れた技術 安心感のヒミツ!

1 幅広い温度域に対応するコンパウンドが
様々な路面への接地効果を発揮!

2 雪踏み効果を最大限に引き出す
ユニークなトレッドパターン!

3 面取り加工の
トレッドブロックが
ドライブレーキ性能を發揮!

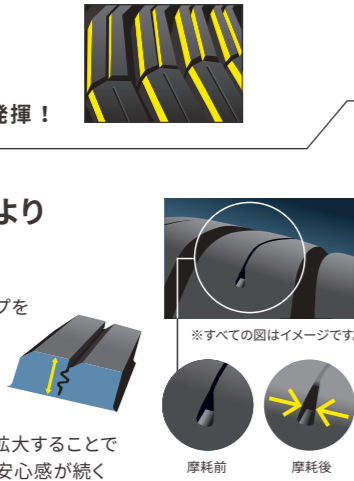
4 高性能サイブにより
安心感が続く

■ 夏路面と冬路面に効果的なグリップを実現するため三次元の形に設計

■ 溝底まである細い溝が
雪上路面でのグリップに貢献

■ ショルダー部の溝が摩耗につれて拡大することで
雪上でのトラクションが確保され、安心感が続く

※写真はイメージです。実際の製品に黄色い着色はありません。



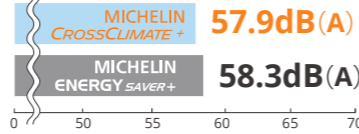
※すべての図はイメージです。

摩耗前 摩耗後

パーツオブザイヤーとは、日本最大級のクルマSNSサイト「みんなのクルマ」が集計しているパーツのランキングです。
*2 みんなのクルマに投稿されるユーザー評価に基づいたランキング結果(集計期間:2018年11月1日~2019年10月31日)
*3 みんなのクルマに投稿されるユーザー評価に基づいたランキング結果(集計期間:2019年11月1日~2020年10月31日)
*4 みんなのクルマに投稿されるユーザー評価に基づいたランキング結果(集計期間:2020年11月1日~2021年10月31日)

夏タイヤと遜色ない静粛性

車内パターンノイズ性能比較 *1



夏タイヤ
性能は
徹底的に
キープ

▶ 音圧レベルは数字が小さいほど静か

※図はイメージです。

長期間ご使用いただけるから経済的



ロング
ライフ
性能向上

MICHELIN ENERGY SAVER+より向上
※図はイメージです。

実際の走行動画はコチラ



製品情報はコチラ

MICHELIN CROSSCLIMATE
ミシュラン クロスクライメート



SIZE LIST

偏平率	35/50/55/60/65/70
スピードレンジ	T/H/V/Y

推奨
車種



インチ	タイヤサイズ	技術承認 記号など	商品 コード (~22年12月)	新商品 コード (23年1月~)	断面幅 (mm)	外径 (mm)	計測 リム幅 (インチ)	適合 リム幅 (インチ)
19"	※245/35R19 93Y XL		722050	474748	248	655	8.5	8.9-5
	※255/35R19 96Y XL		719150	040457	260	661	9	8.5-10
18"	225/55R18 102V XL AO△		714880	613737	233	705	7	6-8
	※245/35R18 92Y XL		721980	722633	248	629	8.5	8.9-5
	※255/35R18 94Y XL		721990	243948	260	635	9	8.5-10
15"	165/65R15 85H XL		721950	345715	170	595	5	4.5-6
	175/60R15 85H XL		721960	101938	177	591	5	5-6
	195/50R15 86V XL		721970	787611	201	577	6	5.5-7

インチ	タイヤサイズ	技術承認 記号など	商品 コード (~22年12月)	新商品 コード (23年1月~)	断面幅 (mm)	外径 (mm)	計測 リム幅 (インチ)	適合 リム幅 (インチ)
15"	205/65R15 99V XL		717370	778333	209	647	6	5.5-7.5
	165/65R14 83T XL		726120	600347	170	570	5	4.5-6
14"	165/70R14 85T XL		721900	612384	170	588	5	4.5-5
	175/60R14 83H XL		726130	305673	177	566	5	5-6
	175/65R14 86H XL		721910	671267	177	584	5	5-6
	175/70R14 88T XL		721920	987785	177	602	5	4.5-6
	185/60R14 86H XL		721930	120259	189	578	5.5	5-6.5
	185/65R14 90H XL		721940	592463	189	596	5.5	5-6.5

△の製品はCROSSCLIMATEになります。

MICHELIN CROSSCLIMATE + ZP
ミシュラン クロスクライメート プラス ZP

インチ	タイヤサイズ	技術承認 記号など	商品 コード (~22年12月)	新商品 コード (23年1月~)	断面幅 (mm)	外径 (mm)	計測 リム幅 (インチ)	適合 リム幅 (インチ)
18"	225/40R18 92Y XL ZP		729920	865202	230	637	8	7.5-9
17"	225/50R17 98W XL ZP		720200	162753	233	658	7	6-8

製品情報はコチラ

MICHELIN CROSSCLIMATE SUV
ミシュラン クロスクライメート エスユービー



SIZE LIST

偏平率	40/50/60
スピードレンジ	W/Y

推奨
車種



インチ	タイヤサイズ	技術承認 記号など	商品 コード (~22年12月)	新商品 コード (23年1月~)	断面幅 (mm)	外径 (mm)	計測 リム幅 (インチ)	適合 リム幅 (インチ)
19"	275/55R19 111V	MO	720150	424578	284	785	8.5	7.5-9.5
18"	235/60R18 107V XL	MO	716360	400882	240	739	7	6.5-8.5
	235/60R18 103V	AO	714900	120104	240	739	7	6.5-8.5
	245/60R18 105H		714890	073235	248	751	7	7-8.5

インチ	タイヤサイズ	技術承認 記号など	商品 コード (~22年12月)	新商品 コード (23年1月~)	断面幅 (mm)	外径 (mm)	計測 リム幅 (インチ)	適合 リム幅 (インチ)
17"	235/60R17 106V XL		718290	392859	240	714	7	6.5-8.5
	235/65R17 104V	MO	714950	940360	240	738	7	6.5-8.5
16"	215/70R16 100H		716990	076404	221	708	6.5	5.5-7
	235/60R16 104V XL		717020	042087	240	688	7	6.5-8.5

路面適合表

◎最も適しています ○適しています △使用可 ×適していません

	路面/規制状況	スタッドレスタイヤ	クロスクライメートシリーズ	夏用タイヤ
通常 路面	ドライ	△	◎	◎
	ウェット	△	◎	◎
冬季 路面	シャーベット	◎	○	×
	圧雪	◎	○	×
	凍結	◎	×	×
	高速道路冬用タイヤ規制*5	通行可	通行可	チェーン装着
	全車チェーン規制*6	チェーン装着	チェーン装着	チェーン装着

! ミシュラン クロスクライメートシリーズは
スタッドレスタイヤではありません。

ミシュラン クロスクライメートシリーズは雪上走行性能を有しているタイヤですが、スタッドレスタイヤではありません。冬季に積雪路や凍結路を日常的に走行される場合には、スタッドレスタイヤの装着を推奨します。

*5 乾燥路面と同様の性能を保証するものではありません。速度等、雪道での運転には十分ご注意ください。*6 いかなるタイヤ(スタッドレスタイヤ含む)もチェーン装着が必要となります。全車チェーン規制に備えチェーンを携行ください。上記路面適合表はタイヤ特性のイメージです。実際の走行に際しては路面状況に応じた適切な運転をお願い致します。また販売店と運転環境をよくご相談のうえ、適切なタイヤをご使用ください。

ZP印のサイズはランフラットタイヤとなります。ランフラットタイヤ標準装着車以外の車両にご使用の際には、TPMS(タイヤ空気圧モニタリングシステム)及び適合ホイールへの装着が必要です。詳しくはカーディーラー・タイヤ販売店にお問い合わせください。/断面幅、外径はETRTO規格によるものです。実寸値とは異なる場合があります。サイズによっては、写真とトレッドパターンが若干異なる場合があります。/サイズによっては、サイドウォールマーキングが異なる場合があります。各サイズともチューブレスタイプです。/XL(EXTRA LOAD)は耐荷重性能強化タイプです。空気圧の設定は販売店にてお尋ねください。/全車輪に同一の商品コードの製品を使用してください。また前後異サイズの車両につきましては、異なる銘柄・仕様品の混用はしないでください。/技術承認記号などの詳細はP24をご参照ください。/当タイヤは回転方向が指定されています。サイドウォールの矢印に沿って装着してください。*印は数量に限りがございますので、品切れの際はご容赦ください。

自動車メーカー技術承認記号一覧

各製品ページの「技術承認記号など」欄に記載のあるマークについてはこちらのページをご参照ください。

技術承認マーク

自動車メーカーから技術承認を受けたタイヤで、サイドウォール（側面）に特定の自動車メーカーを表す刻印があります。

OE 省略記号	車種メーカー名
AO	AUDI
MGT	MASERATI
MO	MERCEDES-BENZ
VOL	VOLVO

技術承認マーク付きタイヤでも、他の自動車メーカーに承認されている場合があります。適合するサイズであれば承認モデル以外の車両にも装着できます。ただし全てのタイヤは同じ商品コードの製品を使用してください。また前後異なるタイヤサイズを装着している車両については、前後で異なるパターン・仕様の装着は避けてください。
※自動車メーカー・モデル別の適合商品につきましては下記の自動車メーカー技術承認リストをご参照ください。

自動車メーカー技術承認リスト

世界各国の自動車メーカーより技術承認を受けたタイヤのリストです。

モデル	フロント/リア	サイズ	XL	パターン名	技術承認記号など	テック	商品コード (~22年12月)	新商品コード (23年1月~)
自動車メーカー								
AUDI								
A6 (C8 MY2017)	フロント&リア	225/55R18 102V	XL	CROSSCLIMATE	AO		714880	613737
Q5	フロント&リア	235/60R18 103V		CROSSCLIMATE SUV	AO		714900	120104
MASERATI								
GRECALE (MY2022)	フロント&リア	255/45R20 105W	XL	CROSSCLIMATE 2 SUV	MGT		733140	088103
MERCEDES-BENZ								
GLC (MY2018)	フロント&リア	235/65R17 104V		CROSSCLIMATE SUV	MO		714950	940360
GLE (BR167 MY2018)	フロント&リア	235/60R18 107V	XL	CROSSCLIMATE SUV	MO		716360	400882
GLE (BR167)	フロント&リア	275/55R19 111V		CROSSCLIMATE SUV	MO		720150	424578
VOLVO								
V60 (MY2018)	フロント&リア	235/40R19 96H	XL	CROSSCLIMATE 2	VOL		729840	709251
XC40 (MY2017)	フロント&リア	235/50R19 103V	XL	CROSSCLIMATE 2	VOL		729860	843165
	フロント&リア	235/55R18 104H	XL	CROSSCLIMATE 2	VOL		729810	002638
XC40 BEV (MY2020)	フロント	235/45R20 100H	XL	CROSSCLIMATE 2 SUV	VOL		737030	098102
	リア	255/40R20 101H	XL	CROSSCLIMATE 2 SUV	VOL		737040	853768
XC60 (MY2016)	フロント&リア	235/55R19 105H	XL	CROSSCLIMATE 2	VOL		729870	422091
XC60 (MY2017)	フロント&リア	235/60R18 107H	XL	CROSSCLIMATE 2	VOL		729820	675263
XC90 (MY2015)	フロント&リア	275/45R20 110H	XL	CROSSCLIMATE 2	VOL		729880	717460

世界各国の自動車メーカーより技術承認を受けたタイヤのリストです。※上記以外にも承認されているタイヤもあります。※日本で販売されていない車種・サイズもあります。
※技術承認記号の詳細は上記の自動車メーカー技術承認記号一覧をご参照ください。



スタッドレスタイヤの性能維持のために ミシュランタイヤ使用上の注意とケア

Q 使用していない間、
タイヤはどのように保管したらいいの？

A 劣化させないためにも、直射日光などを
避けて適切に保管してください

光（紫外線）、油脂、化学薬品などゴムの劣化や変質を促す場所での保管は避けましょう。ホイールが付いた状態の場合は、タイヤへの負担を軽減するために平積みでの保管をお勧めします。



Q 空気圧の点検は
なぜ必要なの？

A 走行性能の低下、偏摩耗、
燃費の悪化につながります

タイヤの空気圧は少しずつ自然に抜けていきます。その状態で使い続けると危険だけでなく、タイヤの寿命も縮めてしまいます。最低でも月に一度は空気圧を点検し、クルマに指定された数値に調整しましょう。



Q タイヤにひび割れやキズが
ある場合、そのまま使えるの？

A 見た目には判断しにくいので、
タイヤ販売店へご相談ください

道路の段差や縁石などへの接触による、タイヤ側面の膨れや切り傷が見られる場合には、タイヤ販売店へ相談しましょう。

ひび割れやキズを防ぐためのポイント

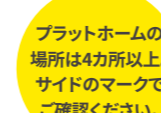
- ポイント1 空気圧はこまめに管理しましょう。
- ポイント2 劣化の原因にもつながるタイヤ艶出し剤の使用は避けましょう。



Q スタッドレスタイヤは
いつまで使用できるの？

A 溝の高さでご確認いただけます
(夏用タイヤとは溝の確認方法が異なります)

スタッドレスタイヤは、新品時の溝の高さの50%を示すプラットホームが目安になります。プラットホームが露出していないことを確認しましょう。



※図はイメージです。

ワンポイント
アドバイス!

急発進、急ブレーキ、急ハンドルなど、「急」のつく走り方はやめましょう。危険なだけではなく、タイヤに負荷がかかり偏摩耗の原因にもなります。

Q もっとタイヤを長持ちさせるには？

A 適正な空気圧管理と摩耗状態のチェック、
タイヤローテーションの実施も大切です

こんな摩耗は要注意...偏摩耗の例

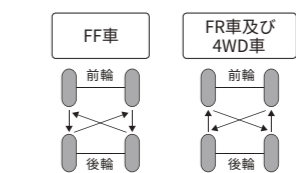
空気圧が不足している、または過負荷での使用。 空気圧が高すぎる、または駆動輪での使用。 アライメントの不良。



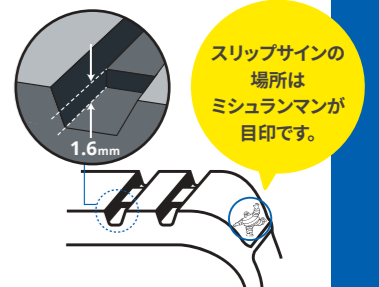
両側ショルダー摩耗 センター摩耗 片側ショルダー摩耗

摩耗状態を確認する際は、溝が十分に残っている（溝のスリップサインが露出していない）ことを確認しましょう。

タイヤローテーション例



※前後輪でタイヤサイズが異なる場合は、前後輪でのローテーションはできません。
※自動車製作者の指示がある場合はその指示に従ってください。



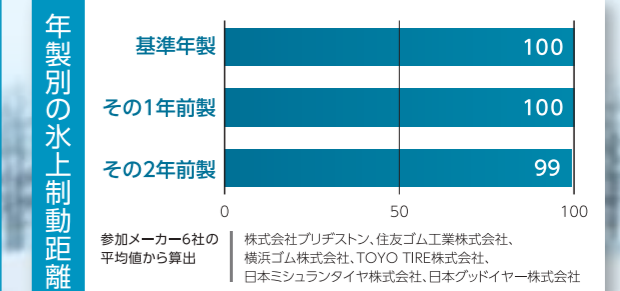
スリップサインの場所は
ミシュランマンが目印です。

※図はイメージです。実際の製品に黄色い着色はありません。

Q. 製造から何年も経過したスタッドレスは、
新品でも性能が低下しているの？

適正な環境に保管されていたタイヤであれば、
2シーズン前のタイヤでも

A. 同等の性能を保つことが
確認されました。(タイヤ公正取引協議会 共催試験)



スタッドレスタイヤをご購入の際、製造から何年も経過したタイヤは性能が大きく低下するのではないかとご懸念されるお客様への情報提供として、タイヤ公正取引協議会では、氷上制動の低下度合いの検証試験を、同試験に参加するメーカーと共に行いました。その結果、

適正な環境に保管されていれば、同等の性能を保つことが確認されました。

試験条件:試験時期は2018年12月~2019年11月。それぞれのタイヤメーカーの試験場またはアイスリンクで、タイヤ公正取引協議会のもと試験実施。2018年を基準年として氷上制動距離を指標化。検証参加メーカーと商品名(順不同):株式会社ブリヂストンのBLIZZAK VRX、住友ゴム工業株式会社のWINTER MAXX 02、横浜ゴム株式会社のICEGUARD iC50 PLUS、TOYO TIRE株式会社のOBSERVE GARIT GIZ、日本ミシュランタイヤ株式会社のX-ICE3+、日本グッドイヤー株式会社のICE NAVI 6

タイヤを正しく安全に使っていただくために

1.タイヤ、チューブ等の選定

- 自動車製作者が指定した標準タイヤ又はオプションタイヤの使用を基本とし、その他のタイヤを選定される時はタイヤ販売店等にご相談ください。
- 積雪又は凍結路では、冬用タイヤを全車輪に装着してください。夏用タイヤは、積雪又は凍結路において、冬用タイヤに比べて制動距離が長くなります。また、冬用タイヤは全車輪に装着しないと挙動が安定しません。なお、冬期が過ぎた一般路(乾燥路・湿潤路)走行に適した夏用タイヤに交換することを推奨します。
- 全車輪とも、同一のサイズ、種類、構造、タイプ[※]のタイヤを使用してください。但し、自動車製作者又はタイヤ製作者による個別の指示がある場合はその指示に従ってください。^{※タイプとは夏用タイヤ、冬用タイヤを指す。}
- ▲警告 ●サイズ、種類、構造、タイプの異なるタイヤを同一車輪に使用すると、タイヤ性能が異なるため、事故に繋がるおそれがあるので選定しないでください。(応急用タイヤは除きます。)
- ▲警告 ●リムグループ、穴あけ等の加工をしたタイヤは、損傷したり、事故に繋がるおそれがあるので、使用しないでください。但し、「REGROOVABLE」表示のあるタイヤで、規定された方法で加工されたものは除く。
- チューブ、フラップは、タイヤサイズと同一サイズ表示のあるもので、バルブは車両およびホイールに適合するものを使用してください。
- 新品のチューブタイプのタイヤには、新品のチューブ、フラップを使用してください。
- ホイールの選定はタイヤ販売店等に相談しタイヤサイズ及び車両に適合したホイールを使用してください。

2.適正使用と日常点検

- ▲警告 ●タイヤの空気圧は、走行前の冷えている時に、エアゲージにより定期的(最低1ヶ月に1度)に点検し、自動車製作者又はタイヤ製作者の指定空気圧を下回ることがないように調整してください。
- 自動車製作者の指定空気圧は車両の取扱説明書、エア付近等に表示されています。不明の場合はタイヤ販売店等にご相談ください。
- 特に偏平タイヤの空気圧不足は、見目にはわかりづらい為、必ずエアゲージによる点検をしてください。
- タイヤに、亀裂がないか又は釘、金属片、ガラス等が刺さっていたり、溝に石その他異物を噛み込んでいないか確認してください。異物を見つけた時は、タイヤ販売店等にご相談の上取り除いてください。
- ▲危険 ●コードに達している外傷・ゴム割れのあるタイヤは使用しないでください。タイヤが損傷し、事故に繋がるおそれがあります。修理可能か否かについては、タイヤ販売店等にご相談ください。
- ▲警告 ●タイヤの溝深さは使用限度は残り溝1.6mmです。それ以上新品タイヤと交換してください。
- 高速道路を走行する場合は、タイヤの残り溝深さは次表以上であることを確認してください。

タイヤの種類	溝深さ(mm)
トラック及びバス用タイヤ	3.2
小形トラック用タイヤ	2.4

- タイヤは自動車の安全にとって重要な役割を担っています。一方、タイヤは様々な材料からできたゴム製品であり、ゴムの特性が経時変化するのに伴い、タイヤの特性も変化します。その特性の変化はそれぞれ環境条件・保管条件及び使用方法(荷重、速度、空気圧)などに左右されますので、点検が必要です。従って、お客様による日常点検に加え、使用開始後5年以上経過したタイヤについては、継続使用に適切であるかどうか、すみやかにタイヤ販売店等の点検を受けられることをお求め致します。また同時にスペアタイヤについても点検を受けられることをお求め致します。また、外観上使用可能なように見えたとしても(溝深さが法律に規定されている値まですり減っていない場合も)製造後10年(注)経過したタイヤ(含むスペアタイヤ)は新しいタイヤに交換されることをお求め致します。なお、車両メーカーがその車の特性からタイヤの点検や交換時期をオーナーズマニュアル等に記載している場合もありますので、その記載内容についてもご確認ください。(注：ここに記載した10年という年数は、あくまで目安であって、そのタイヤの実際の使用期限(すなわち、継続使用に適していないこと、または安全上の問題があるかもしれないことを示す時期)を示すものではありません。従って、環境条件・保管条件及び使用方法によって、この年数を経過したタイヤであっても、継続使用に適している場合もあれば、この年数を経過していないタイヤであっても継続使用に適していない場合もあります。10年を経過していないタイヤであっても、上記の環境条件等によっては交換が必要がある場合があることにご注意ください。また、この10年という年数及びタイヤ販売店等による点検のお求め時期である使用開始後5年という年数は、いずれも各タイヤメーカー・販売会社・販売店による品質保証期間・期限を示すものでもありません。)

- ▲警告 ●積雪及び凍結路走行の場合は、冬用タイヤの残り溝が新品時の50%以上あることを確認してください。接地部にブラットホームが設けられているタイヤの場合は、これが露出しているか否かでお判断してください。溝深さが50%未満のタイヤは、冬用タイヤとしては使用しないでください。
- ▲警告 ●タイヤが損傷し、事故に繋がるおそれがあるので、車両に指定された積載量、定員を超えて使用しないでください。
- 複輪タイヤの場合は、外径差が次表の許容範囲内であることを確認してください。

タイヤ断面幅の呼称	外径差(mm)	
	ラジアルタイヤ	バイアスタイヤ
9.00(相当サイズ)以上	8以内	12以内
8.25(相当サイズ)以下	6以内	8以内

(注) 9.00(相当サイズ)以上とは外リック表示では25以上、8.25(相当サイズ)以下とは外リック表示では25以下とする。

- スペアタイヤの空気圧は、定期的(最低1ヶ月に1度)に点検し、自動車製作者が指定した値に調整してお使いください。
- タイヤの位置交換は、車両の使用条件に合わせて、スペアタイヤも含め適正な方法で定期的に行ってください。(但し、Tタイプ応急用タイヤは除く。)
- タイヤサイド部に回転方向又は取付け方法等の指定があるタイヤは、その指定通りに正しく装着してください。
- 安全走行を確保するためタイヤ点検時に合わせて、リムバルブも劣化・亀裂がないことを点検してください。リムバルブに劣化・亀裂がある場合はタイヤ販売店等にご相談ください。また、バルブキャップがついているかどうかも確認してください。
- ホイールには亀裂、変形等の損傷や著しい腐食がないことを確認してください。
- 瞬間/ベック修理剤又はタイヤつやだし剤等で、タイヤに劣化等有害な影響を及ぼすものは使用しないでください。
- 応急用タイヤ、バルブ応急修理用具で修理したタイヤ及びランフラットタイヤのパンク時の使用に関しては、自動車製作者の指示に従ってください。
- ブレーキテスター使用上の注意!ブレーキテスターで制動力のチェック中にタイヤがロックした場合、タイヤトレッド部のゴム欠け等の損傷に至る場合があります。タイヤの損傷リスクを軽減するために、タイヤがロックしたときはできるだけ早くロックを解除してください。

3.運転時の遵守事項

- ▲警告 ●タイヤを傷つけるおそれがあるので、道路の縁石等にタイヤの側面を接触させたり、道路上の凹みや突起物乗り越しなどは避けてください。
- ▲警告 ●急発進、急加速、急急回及び急制動は危険ですので避けてください。特に、湿潤路、積雪路及び凍結路は滑りやすく、事故に繋がるおそれがあるため、急カーブでは減速するなど、道路状況に応じた適切な運転を心がけてください。
- 走行中は、常に走行速度に応じた車間距離を確保してください。特に湿潤路、積雪路及び凍結路走行時は十分な車間距離を確保してください。
- ▲警告 ●走行中に車両が操縦不安定になったり、異常な音及び振動を感じたときは、すみやかに安全な場所に停車して、車両及びタイヤを点検してください。タイヤに変形等異常がないか確認してください。また、外観上、異常がなくても、できる限り低速で移動し、タイヤ販売店等へ点検を依頼してください。
- タイヤのタイプやサイズを変更した場合は、タイヤの運動特性が変化するので、慣れるまでは走行速度等にも注意して運転してください。
- 冬用タイヤは積雪路及び凍結路面性を重視しています。乾燥路及び湿潤路で使用する場合は、走行速度に注意し、急制動、急急回等避け、安全運転に心がけてください。
- タイヤの制動性能は、車両の走行速度、路面状況、タイヤの摩耗量及びタイプ(夏用タイヤ、冬用タイヤ等)により異なります。冬用タイヤは積雪路及び凍結路面性を重視しています。特に、乾燥路及び湿潤路で使用する場合は、実際の交通(速度)規制に従い、走行速度に注意し、急発進、急制動、急急回を避け、安全運転に心がけてください。

4.タイヤチェーン

- タイヤチェーンは、タイヤサイズに適合するサイズのもの駆動輪又は自動車製作者が指定する位置のタイヤに装着してください。
- タイヤにチェーンを装着して積雪又は凍結していない道路を走行すると、タイヤ、タイヤチェーン及び車両を損傷したり、スリップするおそれがあるので、避けてください。
- タイヤチェーンを装着した場合は、次表の速度で走行してください。

道路	走行速度(km/h)	
	全金属製	非金属製
積雪路及び凍結路	30以下	50以下

5.リム組み時の注意事項

- ▲警告 ●エアコンプレッサーの調節弁は、タイヤ破裂の危険があるので、タイヤの使用空気圧に応じ、次表により正しく調整してください。エアコンプレッサー調節弁の最高調整空気圧
- | タイヤの使用空気圧区分(kPa(kgf/cm ²)) | 調節弁の最高調整空気圧(kPa(kgf/cm ²)) |
|--|--|
| 400(4.0)まで | 500(5.0) |
| 400(4.0)超～600(6.0)まで | 700(7.0) |
| 600(6.0)超～900(9.0)まで | 1,000(10.0) |
| 900(9.0)超～1,200(12.0)まで | 1,300(13.0) |
- ▲危険 ●破裂時の危険を避けるため、タイヤを安全圏の中に入れる等、安全措置を講じた上、空気を充ててください。
 - パンク修理したタイヤに空気を充てんする際は、頭部を保護する措置(ヘルメット等の装着)及び頭部を保護する措置(コール等の装着)を講じることを強く推奨します。
 - ▲危険 ●空気充てん時又は充てん後タイヤサイドウォール部からの異音が開こえたら、ただちに作業を中止し、避難してください。
 - ▲警告 ●自動車用タイヤの組立時のビードシーティング圧は、300kPa(3.0kgf/cm²)とし、これを超える圧は注入しないでください。
 - ビードシーティングとは、タイヤ組立時に、タイヤの両側のビードがリムのビードシート部に均等にのった状態(リム付リムは、ビードハンブを越えた状態)をいいます。
 - Tタイプ/折りたたみ式応急用タイヤ、ランフラットタイヤ、その他製造業者の指定がある場合は、それに従ってください。
 - ビードシーティング圧を上限として空気を注入し、タイヤの両側のビードがリムのシート部に均等にのっていることを確認した後、使用空気圧に充てん又は調整してください。(均等にのっていない場合は一旦空気を抜き、タイヤをリムから外してタイヤ、リム等に異常が無い事を確認し、ビード及びリムに潤滑剤を再度塗布する)
 - ▲警告 ●空気を充てん後、バルブキャップを取りつける前に、バルブコアからの空気漏れ、リム部やバルブまわりからの空気漏れがないことを確認した後、必ずバルブキャップを装着し、しっかり締め付けてください。
 - 空気充てん時の異常に対応するため、三方弁など強制排気装置の設置を推奨します。

6.車体への取付け時の注意事項

- ホイールを外した時は、ホイールボルト、ナット、ホイールディスク等に折損、亀裂、変形等の損傷がないことを確認してください。
- アルホイールからスチールホイール又はスチールホイールからアルホイールに交換する場合、ホイールボルト、ナット(JIS方式の場合のみ交換)を専用の物に交換してください。
- ホイールナットはトルクレンチ等トルクを設定できる器具を使用し、規定トルクで締め付けるようにしてください。インバクトレンチで締め付ける場合は、締付時間、圧縮空気圧等に留意し、締め過ぎないように十分注意を払い、トルクレンチでの確認等を用いてください。
- ホイールを車体へ取付け、50～100km走行後、ホイールナットを規定トルクで増し締めしてください。
- ホイールを車体から外す時又は取付ける時は、車両のホイール取付け方式(ISO又はJIS)を確認した上で作業してください。

7.タイヤの保管

- タイヤ、チューブは、直射日光、雨及び水、油類、ストーブ熱の熱源及び電気火花の出る装置に近い場所などを避けて保管してください。

8.一般知識

- (例) 185/60 R14 82H
- 185：タイヤ断面幅の呼称(mm) 60：偏平率(%) R：ラジアル構造 14：リム径の呼称(インチ)
- 82：ロードインデックス(荷重指数) H：速度記号
- (例) 205/50 ZR15
- 205：タイヤ断面幅の呼称(mm) 50：偏平率(%) ZR：速度カテゴリー 15：リム径の呼称(インチ)
- (例) P195/75 R14 92S FB16
- P：Passenger Car Tire(乗用車用タイヤ)の意 195：タイヤ断面幅の呼称(mm) 75：偏平率(%) R：ラジアル構造 14：リム径の呼称(インチ) 92：ロードインデックス(荷重指数) S：速度記号 FB：フランプラン(クワイリボン)タイプ 16：フランプラン(クワイリボン)幅の呼称(mm)
- (例) 210/55 VR415 220/65 R390 97V
- 210(220)：タイヤ断面幅の呼称(mm) 55(65)：偏平率(%) VR：速度カテゴリー V：速度記号 R：ラジアル構造 415(390)：リム径の呼称(mm) 97：ロードインデックス(荷重指数)
- (例) 165 SR15
- 165：タイヤ断面幅の呼称(mm) S：速度記号 R：ラジアル構造 15：リム径の呼称(インチ)
- (例) 30×9.50 R15 104R ① ②
- 30：タイヤ外径の呼称(インチ) 9.50：タイヤ断面幅の呼称(インチ) ①R：ラジアル構造 15：リム径の呼称(インチ) 104：ロードインデックス(荷重指数) ②R：速度記号
- (例) 145 R12 6PR
- 145：タイヤ断面幅の呼称(mm) R：ラジアル構造 12：リム径の呼称(インチ) 6PR：ブライレーティング(タイヤの強度)
- (例) 7.00 R15 PR8
- 7.00：タイヤ断面幅の呼称(インチ) R：ラジアル構造 15：リム径の呼称(インチ) PR8：ブライレーティング(タイヤの強度)

速度記号は、規定の条件下でそのタイヤが走行できる最高速度を示す記号です。 ※ZRは速度カテゴリーです。

- 10.ロードインデックス(荷重指数)の見方 LI:ロードインデックス
- LI 負荷能力(kg) LI 負荷能力(kg) LI 負荷能力(kg) LI 負荷能力(kg) LI 負荷能力(kg) LI 負荷能力(kg)
- 61 257 73 365 85 515 97 730 109 1030
- 62 265 74 375 86 530 98 750 110 1060
- 63 272 75 387 87 545 99 775 111 1090
- 64 280 76 400 88 560 100 800 112 1120
- 65 290 77 412 89 580 101 825 113 1150
- 66 300 78 425 90 600 102 850 114 1180
- 67 307 79 437 91 615 103 875 115 1215
- 68 315 80 450 92 630 104 900 116 1250
- 69 325 81 462 93 650 105 925 117 1285
- 70 335 82 475 94 670 106 950 118 1320
- 71 345 83 487 95 690 107 975 119 1360
- 72 355 84 500 96 710 108 1000 120 1400

11.タイヤの苦情検査

- 検査のお申し出は、ご購入された販売店にお申し出ください。
- 当カタログ掲載のタイヤ、国産車及び正規輸入車に標準装着されたタイヤ、弊社にて輸入された製品以外のPL苦情は補償致しません。
- 使用済みタイヤを処理するためには費用がかかっております。
- 当カタログに記載されている構造、仕様などは予告なく変更する場合があります。

【空気圧の点検・調整】

- タイヤの空気圧を確認するときは、タイヤ販売店にて、エアゲージによる点検・調整をおこなってください。
- ①空気圧は、走行前のタイヤが冷えているときに、自動車メーカーの指定する空気圧に調整してください。
- ②走行中は、タイヤの発熱により空気圧が高くなりますが、高くなった分は絶対に抜かないでください。タイヤが冷えると空気圧は元に戻ります。
- ③空気圧点検後は、バルブからの空気漏れを防ぐため、バルブ口に石鹸水などをつけて空気が漏れていないことを確認の上、必ずバルブキャップをつけてください。
- ④特に、偏平タイヤの空気圧不足は、見目には分かりづらいため、必ずエアゲージで点検してください。
- 【EXTRA LOAD/REINFORCED規格について】
- 空気圧及び負荷能力をスタンダード規格の同一タイヤサイズよりも高く設定したタイヤ規格のことです。この規格のタイヤサイズはスタンダード規格の同一サイズに比べ、ロードインデックスが高くなります。なお、同一ロードインデックスの場合でも、その負荷能力を維持するためにはスタンダードロードに比べ高い空気圧が必要となります。



120年を越え、より安心で楽しいドライブのために。

はじめりはここから

1889年フランス。アンドレとエドワールのミシュラン兄弟によってはじまったミシュランの歴史。2人が生み出した世界初の着脱可能な空気入りタイヤによって、人や物がより快適に、安全に移動できるようになりました。



ミシュラン兄弟

世界のおいしいをすぐそこに。ミシュランガイド公式ウェブサイト

世界の新たな都市、エリアへセレクションを拡大中



世界35以上のセレクションをご紹介します



※掲載情報は2022年6月現在のものです。

ミシュランガイドでドライブをもっと楽しく。

心を踊らせる目的地への旅は、その道のりまでも楽しく感じられます。厳選したレストランや宿泊施設を紹介するミシュランガイドなら、いつものドライブをもっと大きな喜びに変えてくれる。心を踊らせる場所にきっと出会えるはず。

そして、ガイドが誕生

創業当時、ドライブには故障や燃料補給、タイヤのパンクなどのトラブルがつきものでした。より速くまで快適に楽しくドライブできるように、タイヤと車の修理・整備方法やガソリンスタンドの場所、宿泊施設といった当時のドライブに欠かせない情報を赤い表紙の冊子にまとめました。1900年、パリ万博で配布されたのがミシュランガイドのはじまりです。

ミシュランガイドの料理の評価とミシュラングリーンスターをご存じですか？

- 三つ星：そのために旅行する価値のある卓越した料理
- 二つ星：遠回りしてでも訪れる価値のある素晴らしい料理
- 一つ星：近くに訪れたら行く価値のある優れた料理

- ピブルマン 価格以上の満足感が得られる料理
- ミシュラングリーンスター ガストロノミー&サステナビリティ

ミシュラングリーンスター ※2020年から新たに登場



2050年までにタイヤを100%持続可能にすることを約束しているミシュランは、ミシュランガイドでもサステナブルガストロノミー(持続可能な美食)に献身的な飲食店・レストランを、料理の評価とともにミシュラングリーンスターとして紹介しています。緑の葉のシンボルマークが目印。

もっと知りたい方はコチラ

